

תכנית שכון צמודי תל-חנן

הוכנה על פי חוק רשום שכונים צמודים
(הוראת השעה) תשכ"ד 1964
תכנית מס': 2/10-3
חלק מגושם: 11220, 11237, 11235

ק.מ. 1:1250

גוש 11237

גוש 11227

גוש 11235

גוש 11238

67.70%	55.54	אזור מגורים
-	-	שטח בניני צמודי
-	-	שטח מסחרי
3.12%	1.64	שטח לתכנון מחדש
27.08%	14.22	כבישים וחניות
2.10%	1.10	שטח פרטי פתוח
52.50 דונם		

מקרא

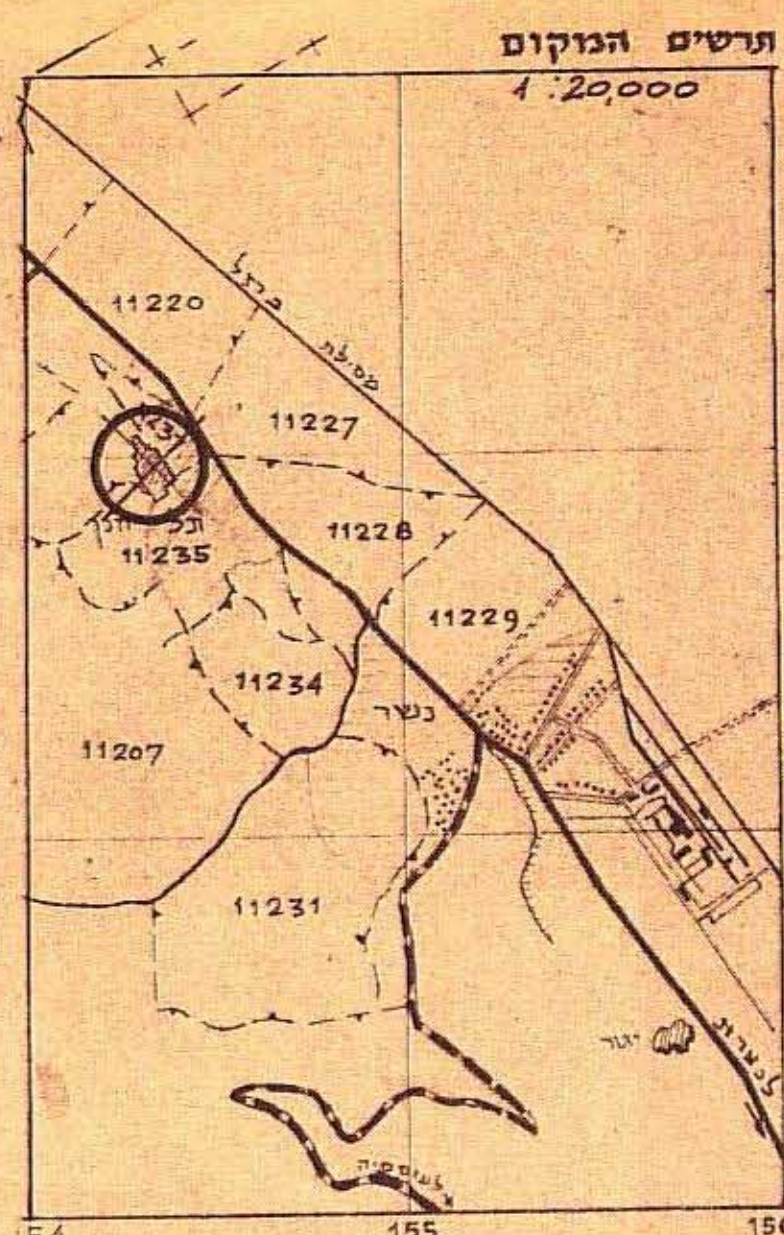
	גבול התכנית
	אזור מגורים - 2 קומות
	אזור מגורים - 3-4 קומות
	אזור מגורים - 7-8 קומות
	שטח לתכנון מחדש
	כבישים וחניות
	מספר הרחוב קו הבנין רוחב הרחוב שטח פרטי פתוח ושבלים
	בית להגירה
	חזית מסחרית

חתימת היועץ: משה...
חתימת המגיש: משה...
חתימת בעל הקרקע: משה...

חוק רישום שכונים צמודים
הוראת השעה - תשכ"ד - 1964
ועדת התאום
אושר בהתאם לחוק הנ"ל
תאריך: 13.12.64
החלטת נציג שד השכונות-י"ד
החלטת נציג שד הפנים
החלטת נציג כנול משרדו ישראל

מסות בסיסיות:

1. תכנית אזור כפופה מס' 11235 לבנין של ארבע קטנות בקנה מידה 1:5000. התערה פ"ס 3.
2. תכנית תקן לת.ג.מ. 2/363 של קטנות בקנה מידה 1:2500.
3. תכנית הקאה פ"ס 2 לשיכון גילום של ארבע קטנות.
4. תכנית אזורי המגורים לתכנון לבנין שכונות גילום של ארבע קטנות מ. 5.57.
5. ח"ט. 1007.



הוגש לאשור ועדת התאום ע"י משרד השכונות