

מרחב תכנון מקומי חוף הכרמל

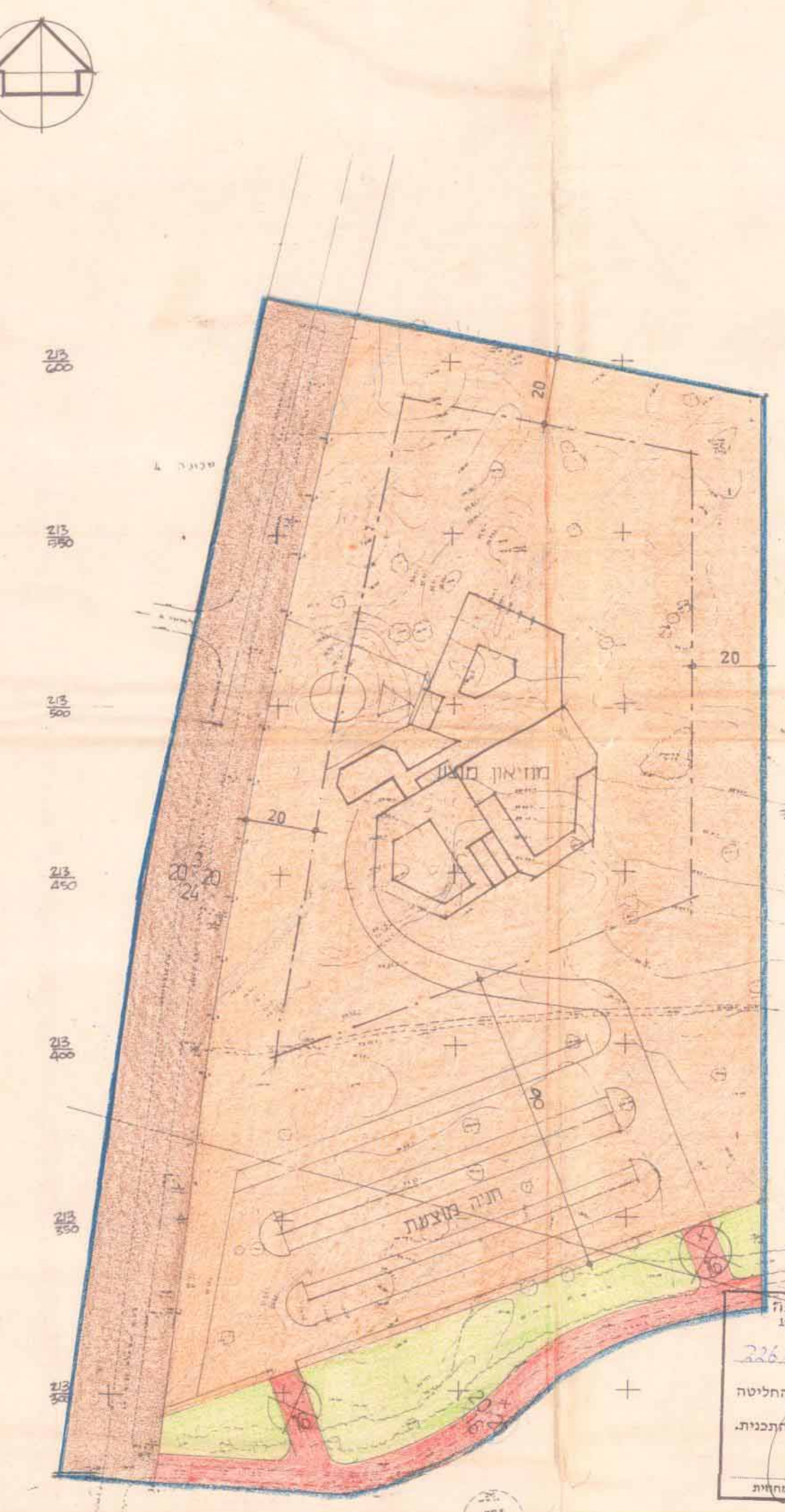
תכנית מתאר מקומית מס' חכ/226 שינוי לתבנית ג262 קיסריה מוזיאון לאון ווהרי רקנאטי, קיסריה

- מחוז ————— חיפה
- נפה ————— חדרה
- גוש ————— 10616 חלקה-77(חלק)
- שטח התכנית-כ-54,300 דונם
- היוזם ————— הרי רקנאטי
- בעל הקרקע ————— מדינת ישראל בחכירה לקרן קיסריה
- עורך התכנית ————— אדריכל אריה פרייברג

- מקרא**
- גבול התכנית
 - שטח ציבורי פתוח
 - אזור למוזיאון
 - דרך קיימת
 - דרך מוצעת
 - מספר דרך
 - מרחק קו בנין
 - רוחב דרך
 - קו בנין מינימלי

שטח דרכים	שטח למוזיאון	שטח ציבורי פתוח	סה"כ שטח התכנית
9000 דונם	40,800 דונם	4,500 דונם	54,300 דונם

התימות יוזם התכנית:
 התיבות בעל הקרקע:
 התיבות עורך התכנית:



משרד הפנים מחוז חיפה
 תכנית מתאר מקומית מס' חכ/226 שינוי לתבנית ג262 קיסריה מוזיאון לאון ווהרי רקנאטי, קיסריה
 תאריך: 11.11.89
 מס' תכנית: 226/89
 מס' חכ: 226/89
 מס' חלקה: 77(חלק)

הועדה המקומית לבניה ולתכנון שיר
 מס' תכנית: 226/89
 מס' חכ: 226/89
 מס' חלקה: 77(חלק)

משרד הפנים מחוז חיפה
 תכנית מתאר מקומית מס' חכ/226 שינוי לתבנית ג262 קיסריה מוזיאון לאון ווהרי רקנאטי, קיסריה
 תאריך: 11.11.89
 מס' תכנית: 226/89
 מס' חכ: 226/89
 מס' חלקה: 77(חלק)

הועדה המקומית לבניה ולתכנון שיר
 מס' תכנית: 226/89
 מס' חכ: 226/89
 מס' חלקה: 77(חלק)

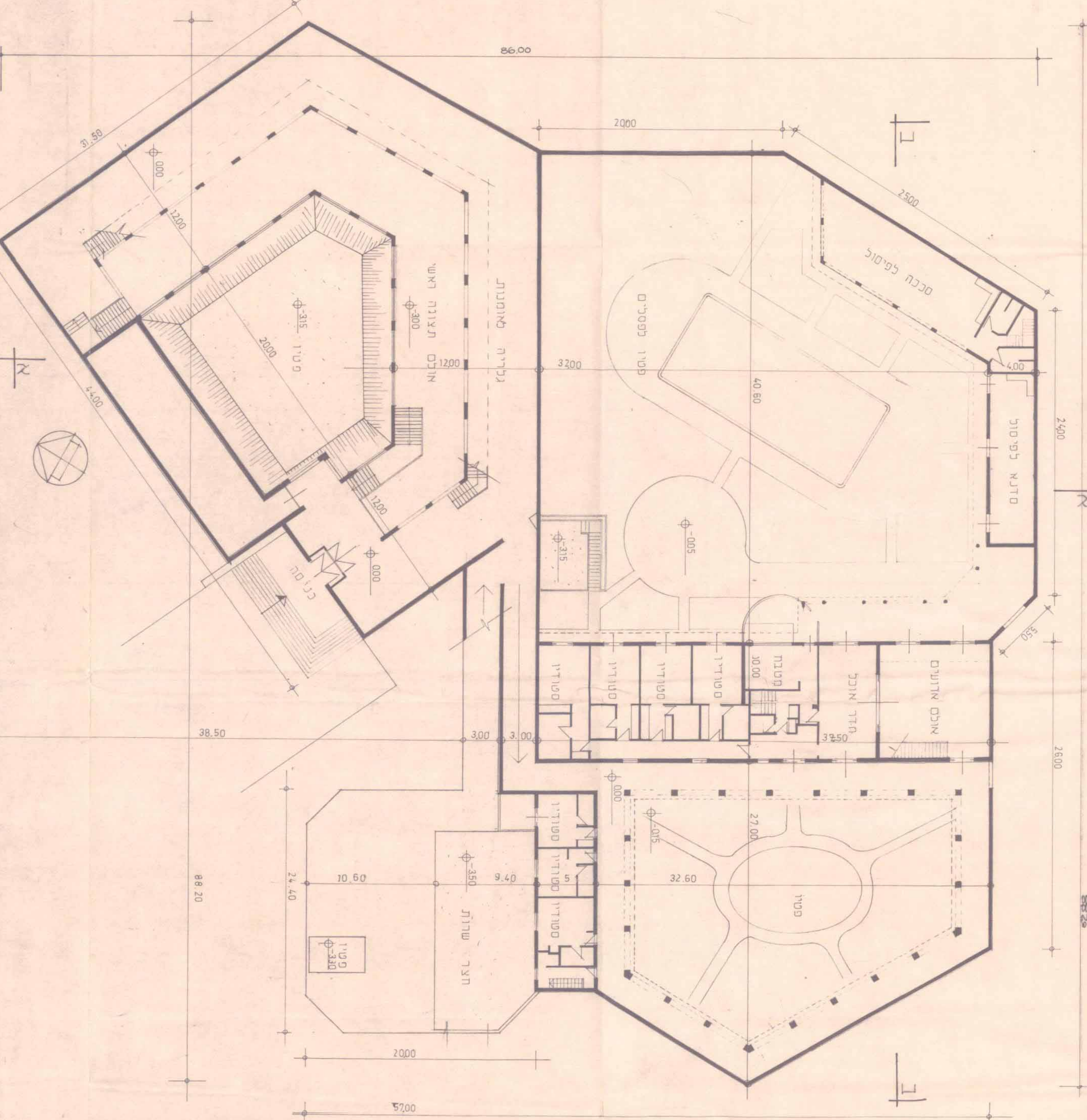
הודעה על אישור תכנית מס' 226/89
 מרשמה בליקוט הפרוטומים מס' 3231
 תאריך: 21.1.90

הודעה על אישור תכנית מס' 226/89
 מרשמה בליקוט הפרוטומים מס' 3231
 תאריך: 21.1.90

תכנית מצב מבוקש 1:1250



תכנית הסביבה ומצב קיים 1:10000



מוזיאון מוצע-תכנית מפלס ±0.00 1:200