

הועדה המחוזית לתכנון ולבניה-מחוז הצפון

מרחב תכנון - קרית אתא
הועדה המקומית לתכנון ולבניה - קרית-אתא

תכנית מס': כ/263

תשריט מצורף לשני תכנית מתאר קרית-אתא כ/150, הנקרא: שינוי הוראות בניה ברוש 23/10009

גוש 11009, חלקה 23

שטח התכנית כשטח החלקה: 1520 מ²

היוזם: דירי הבית - רח' הוגו מולר 55, המציעים ע"י יוד ועד הבית 'יחזקאל עקרון בעל הקרקע: מ.מ.י.

המתבנין: איגוד גבע המסלול וה' אגודת בנין חס' 27, טל: 366-910

הועדה המקומית לתכנון ולבניה קרית-אתא
תכנית מס' כ/263
הומלצה למתן תעודת היתר בניה
ביום 12.11.92
מיוזמת: 5.8.92

צבול התכנית

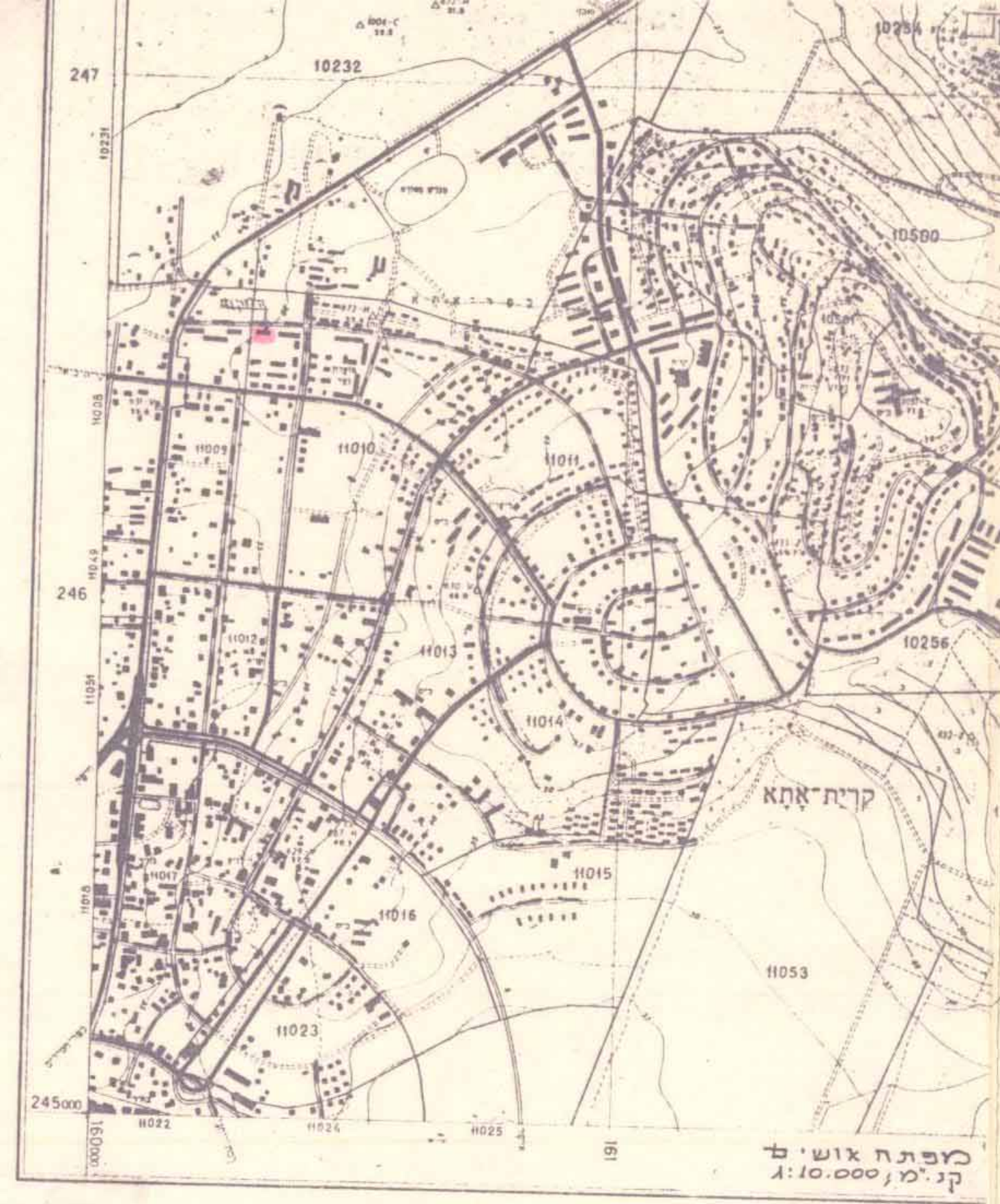
- אזור מגורים ב(1)
- אזור מגורים מוצץ ב(3)
- דרך מאושרת-קיימת
- הרחבת דרך
- בנין ציבורי-גן ילדים
- בנין קיים
- שטח ציבורי- פתוח-שביל

- מס' הדרך
- קו בנין
- והוב הדרך

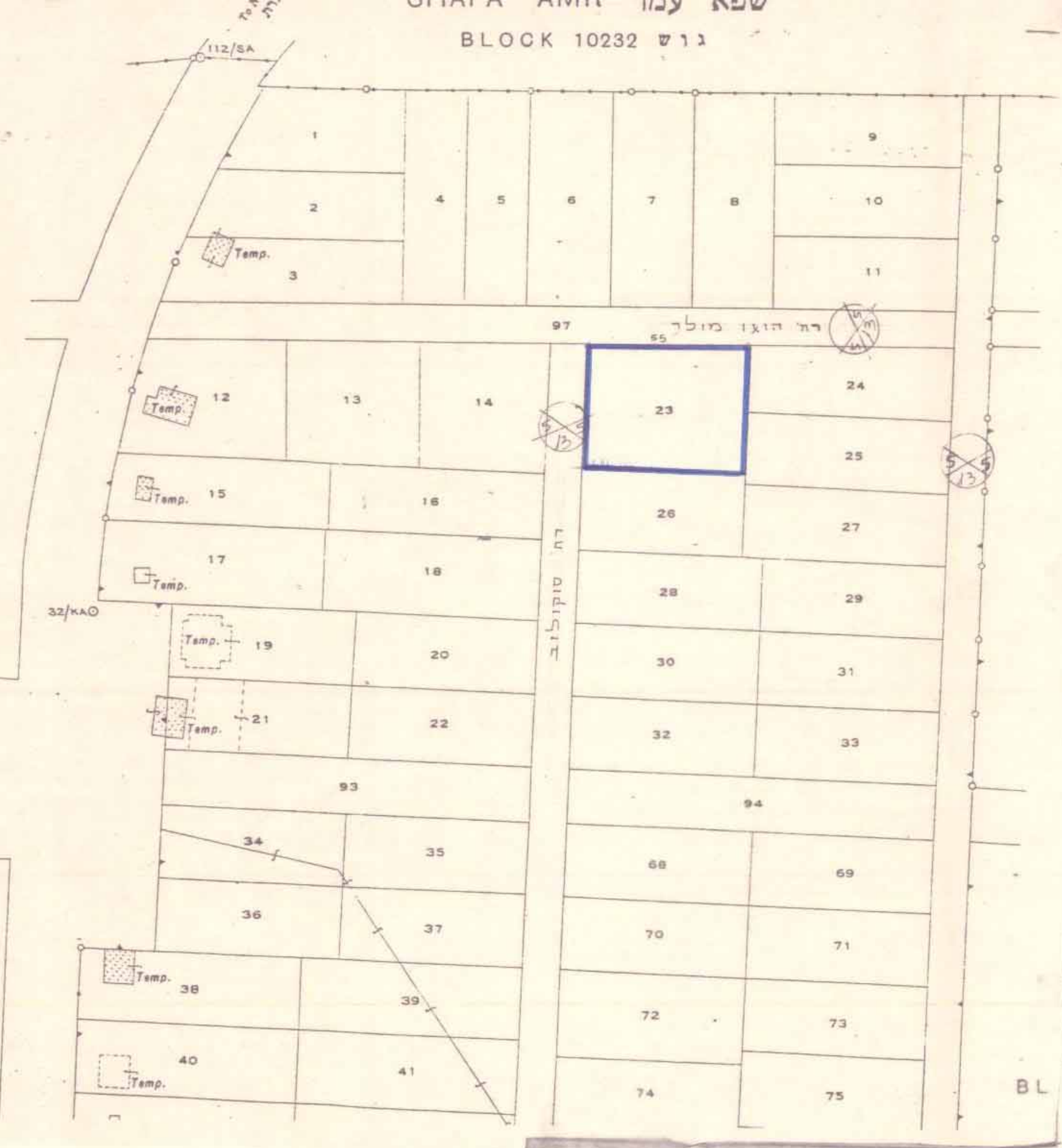
יוזם התכנית

בעל הקרקע

הודעה על הסקדת תכנית מס.
פורסמה בילקוט הפרסומים מס.
מיום



מס'	שטח מ"מ	יעוד קטגוריה
1	682	אזור מגורים ב(3)
2	532	אזור בנין ציבורי-גן ילדים
3	492	שטח ציבורי-מסלול
4	114	הרחבת דרך
100%	1820	סך



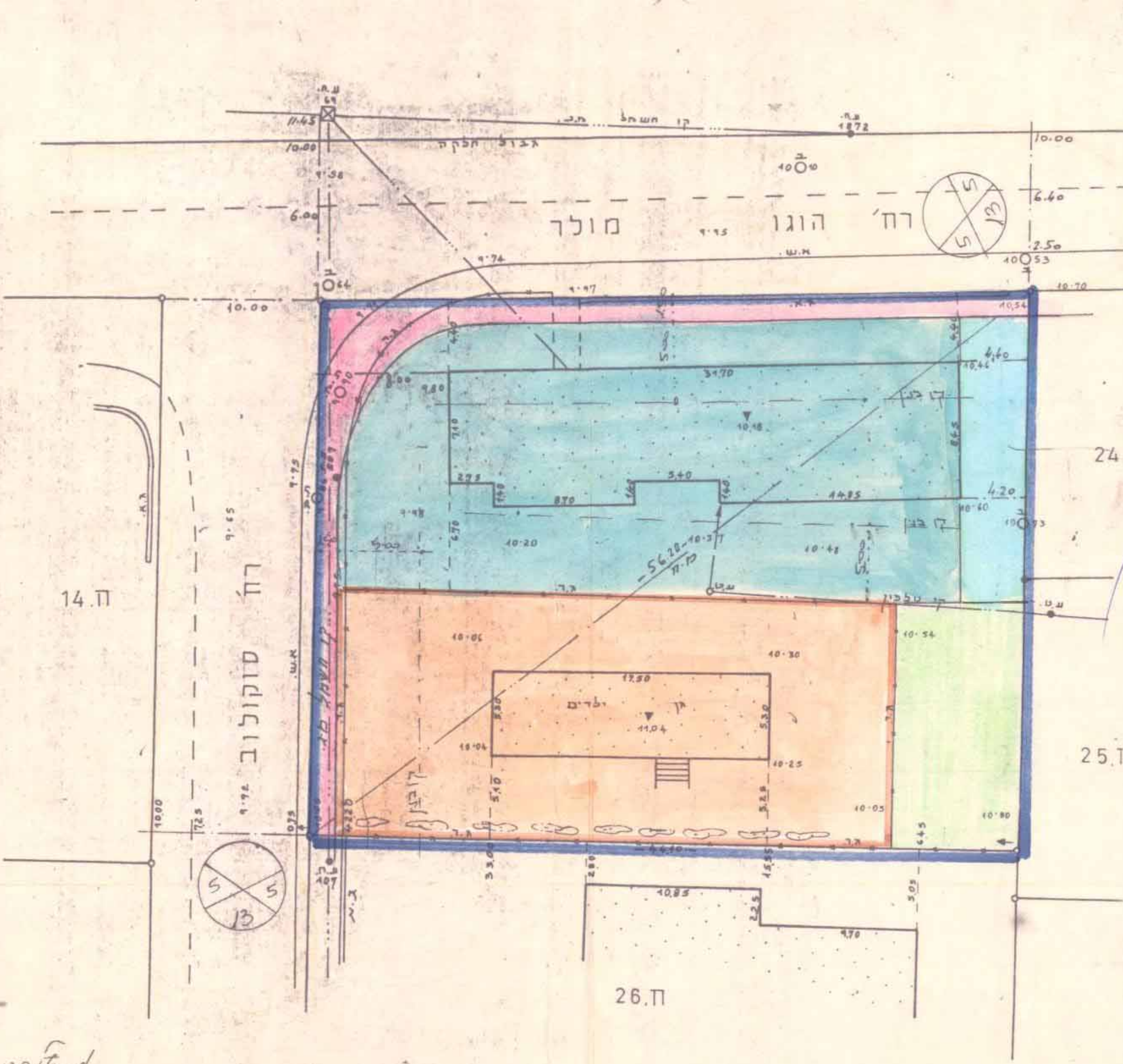
הודעה על הסקדת תכנית מס. 263/5
פורסמה בילקוט הפרסומים מס. 17.5.93 מיום

משרד הפנים מחוז חיפה
חוק התכנון והבניה תשכ"ו-1965
אישור תכנית מס. 263/5
הועדה המחוזית לתכנון ולבניה החליטה ביום 17.8.93 לאשר את התכנית י"ר הועדה המחוזית

הודעה על אישור תכנית מס. 263/5
פורסמה בילקוט הפרסומים מס. 20.10.94 מיום

BLOCK 11008 ש 11

תכנית הסביבה
קנ"מ 1:1250

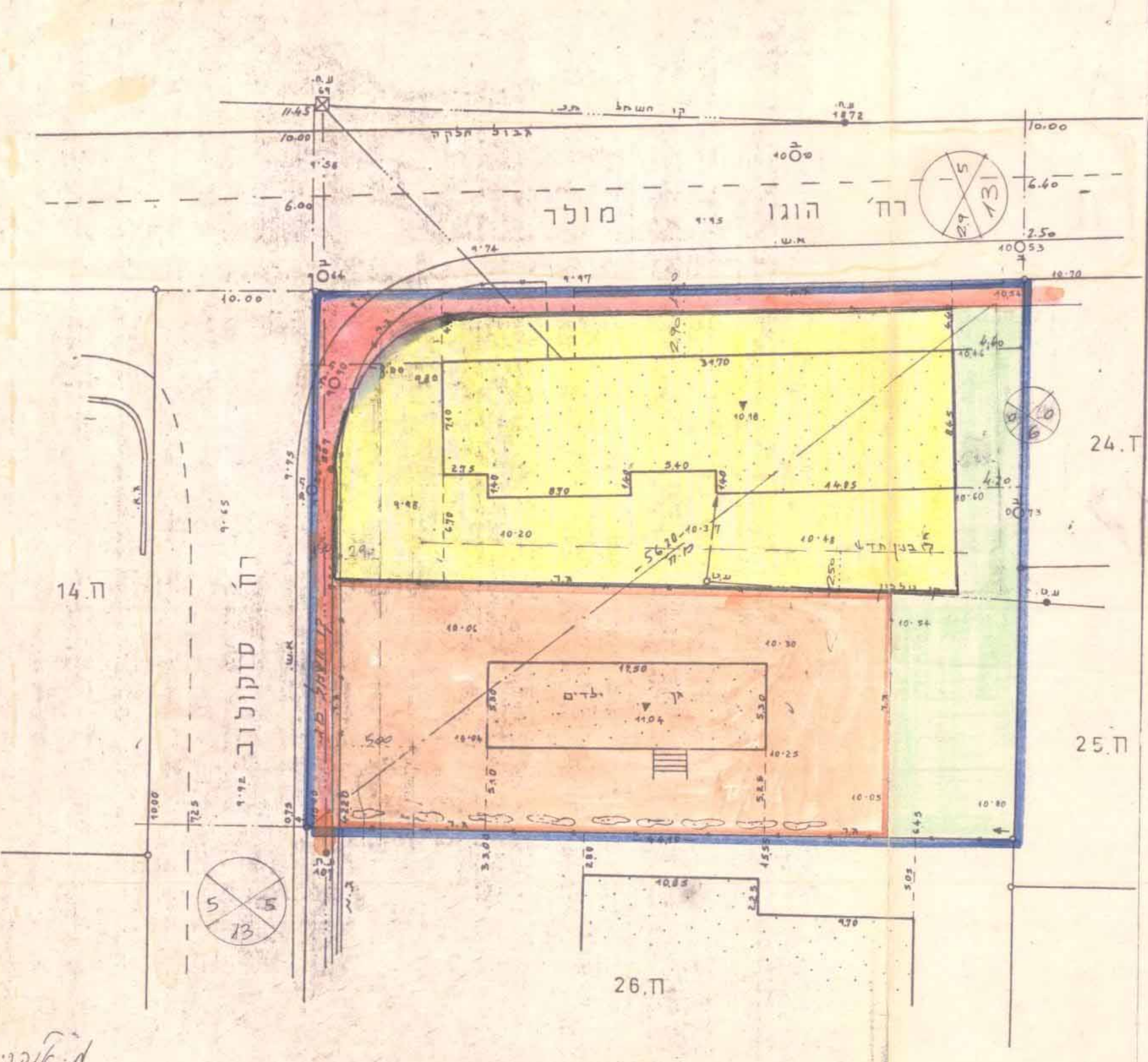


תכנית המגרש מצב קיים הסטטוס בתכנית 150 תאריך: 31.12.1991

א. אלקריני

מודד מוסמך
רישיון מס' 383

אלקריני, מיטון ק. תואקין רח' רבס 47 טל. 703253 764244



תכנית המגרש מצב חדש 1:250

א. אלקריני

מודד מוסמך
רישיון מס' 383

אלקריני, מיטון ק. תואקין רח' רבס 47 טל. 703253 764244