

~~התכנית מעונה אישור השר~~

הורעה על תקנת חכנית מס. 385/א/ב/ג/ד/ה  
מורכבת מ-10 חלקות המיועדות למגורים  
ת"ש 77-8-17

הורעה על תקנת חכנית מס. 385/א/ב/ג/ד/ה  
מורכבת מ-10 חלקות המיועדות למגורים  
ת"ש 77-8-17

הורעה על תקנת חכנית מס. 385/א/ב/ג/ד/ה  
מורכבת מ-10 חלקות המיועדות למגורים  
ת"ש 77-8-17

הורעה על תקנת חכנית מס. 385/א/ב/ג/ד/ה  
מורכבת מ-10 חלקות המיועדות למגורים  
ת"ש 77-8-17

התכנית אינה מעונה אישור השר

# מחוז חיפה מרחב תכנון מקומי קריות

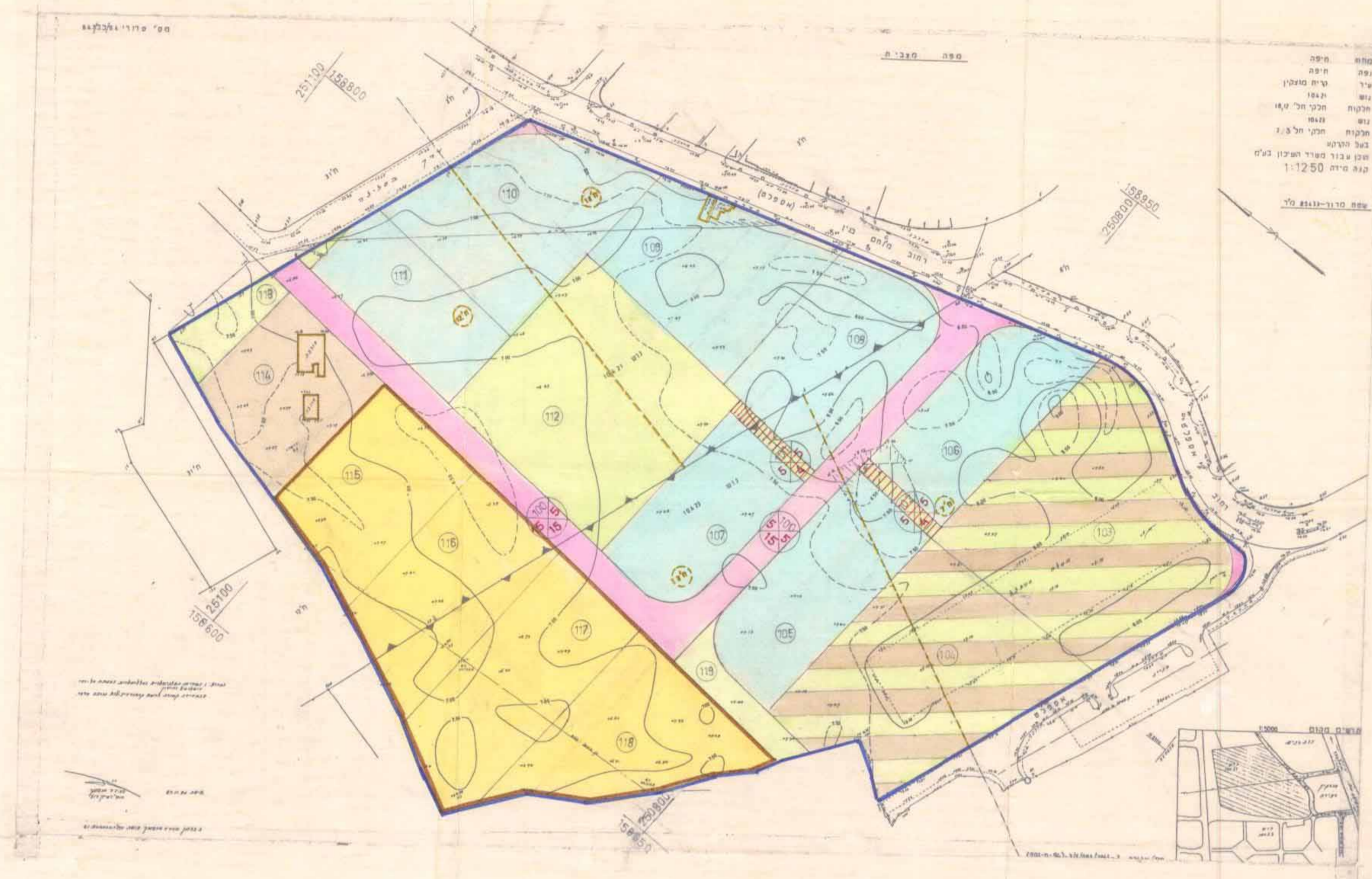
## הועדה לבניה למגורים ולתעשייה-אושרה ע"פ חוק הליכי תכנון ובניה הוראת שעה, התש"ן 1990 והוראות החוק החלות עליה. תשריט מצורף לתכנית בנין ערים מפורטת מס' ק/במ/385

הנקראת שכונת מגורים בצפון קרית מוצקין המהווה שינוי לתכנית מתאר מקומית קריות ק/במ/130

### מקרא

- גבול התכנית
- אזור מגורים ב
- אזור מגורים ג מיוחד
- אזור למבני צבור
- שטח צבורי פתוח
- שטח צבורי פתוח מעורב במבני צבור
- כבישים
- שביל להולכי רגל
- מספר דרך
- מרווח קידמי
- רחוב דרך
- גבול חלקה רשומה לבטול ומספרה
- חלקה מוצעת
- מספר חלקה מוצעת
- גבול נוש
- בנין להריסה
- גושים וחלקות
- 18,12 - 10421
- 7,3 - 10423
- טבלת שטחים

אזור	מ"ר	%
אזור מגורים ב'	33 420	39.27
אזור מגורים ג-מיוחד	17 640	20.73
אזור למבני צבור	35.00	4.12
שטח צבורי פתוח	8608	10.11
שטח צבורי פתוח מעורב במבני צבור	15180	17.84
כבישים	6460	7.58
שביל להולכי רגל	292	0.34
סה"כ	85100	100.00



מצב קיים 1:5000



תרשים הסביבה 1:10000

יזום התכנית משרד הבנין והשיכון

בעל הקרקע מנהל מקרקעי ישראל

הוראת שעה לתכנית בנין ערים מס' ק/במ/385  
מורכבת מ-10 חלקות המיועדות למגורים  
ת"ש 77-8-17

הוראת שעה לתכנית בנין ערים מס' ק/במ/385  
מורכבת מ-10 חלקות המיועדות למגורים  
ת"ש 77-8-17

הוראת שעה לתכנית בנין ערים מס' ק/במ/385  
מורכבת מ-10 חלקות המיועדות למגורים  
ת"ש 77-8-17