

מחוז - תיפה  
 הועדה המקומית לזנייה ולתכנון עיר-הקריות

שני לתכנית מת"גד מ"ס/ק/130, תכנית מצ"ק/215/א  
 חלוקה באזור הצלגנה בקרית ים

ק.מ. = 1250

מקרא =

-  גבול התכנית
-  גזר הצלגנה
-  דרך מוצעת
-  מספר חלקה ושומה
-  מספר מגרש מוצע
-  מספר הדרך
-  מרחק לדרך
-  רוחב הדרך
-  דרך קיימת
-  שטח פרטי פתוח
-  גבול חלקה ושומה
-  גבול מגרש מוצע
-  שטח ציבורי פתוח

בעל קרקע  
 יוצם ופגש את כניסת  
 תאריך = 14/9/67

הועדה המקומית לתכנון ולזנייה - קריות  
 קריית מוצקין קריית ביאליק קרית ים  
 חכנית מס' 215/א מורמח מס' 209  
 הוסמך למתן חוקף  
 בשייכה ה- 209 ביום 29.8.67  
 יושב ראש הועדה

חכנית מס' 215/א מורמח לחקיקה בילקוט  
 החלטות מס' 2121 מיום 26.6.75 עמוד 1703

משרד הפנים  
 חוק התכנון והבניה חשכ"ה-1965  
 מחה  
 מרחב תכנון מקומי קי"מ  
 חכנית מס' 215/א מורמח חשכ"ה-1965 מס' 24  
 הועדה המחוזית בשייכתה ח  
 מיום 6.4.76 החליטה לתת חוקף  
 לחכנית הנצורה לעיל  
 סגן מנהל כללי לתכנון יושב ראש הועדה

חכנית מס' 215/א מורמח לתת חוקף בילקוט  
 החלטות מס' 2296 מיום 17.2.77 עמוד 862

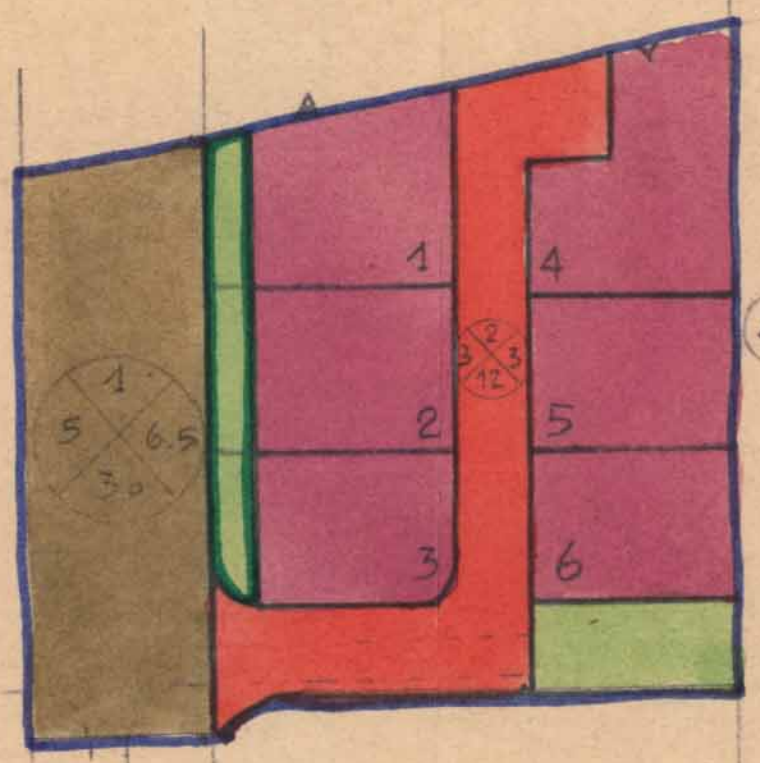
מדינת ישראל  
 מינהל מקרקעי ישראל  
 המחלקה לתכנון ופיתוח

מס' חכנית	מס' חשכ"ה	רש"מ
215/א	209	260
מס' חשכ"ה	מס' חשכ"ה	מס' חשכ"ה
209	209	209
מס' חשכ"ה	מס' חשכ"ה	מס' חשכ"ה
209	209	209

טבלת שטחים

ה"ה	דרגים	שטח פרטי פתוח	צלגנה	שטח ציבורי פתוח	האזר
11.115	4.770	0.490	5.455	0.400	השטח בדונמים (בערך)
100%	42.92%	4.41%	49.07%	3.6%	אחוזים

10421



10424

