

מרחב תכנון מחוזי - מחוז חיפה
מרחב תכנון מקומי - קריית טבעון

תכנית בנין עיר מפורטת מס' - טב/133 -
"יעוד מגורש לבנין צבורי בשכונת קריית חרושת"
המהווה שינוי לתכנית **מתאר מקומית** טב/62

המקום - גוש 11400, חלקה 57, חלק מחלקה 64
שטח התכנית - 800 מ"ר
קנה מידה - 1 : 250
יוזמי התכנית - מועצה מקומית קריית טבעון
עורך התכנית - אדריכלית ענת פיק
בעל הקרקע - מ. מ. קריית טבעון

מקרא:

גבול התכנית

קו בנין

קו חלקה קיימת ומספרה

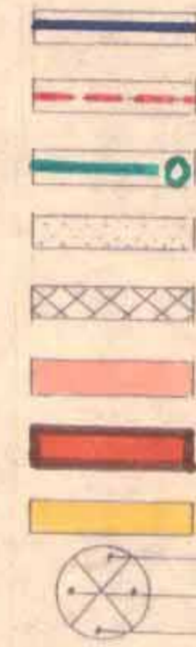
בנין קיים

חניה

דרך קיימת מאושרת

שטח למבנה צבורי

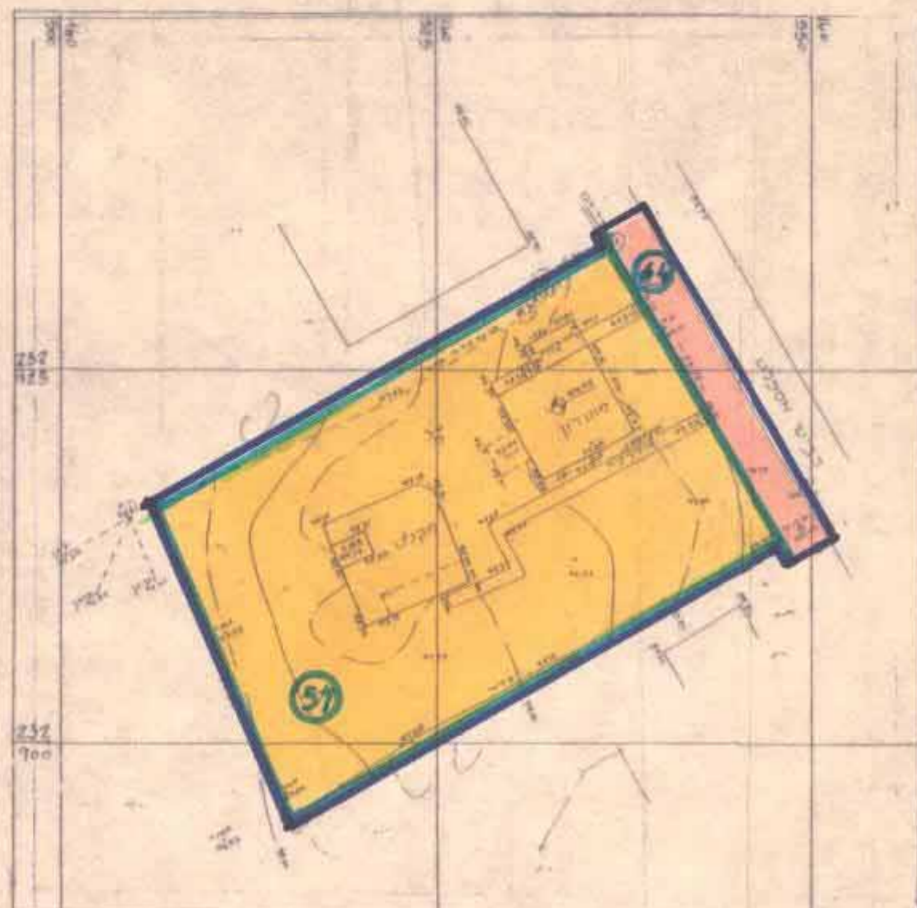
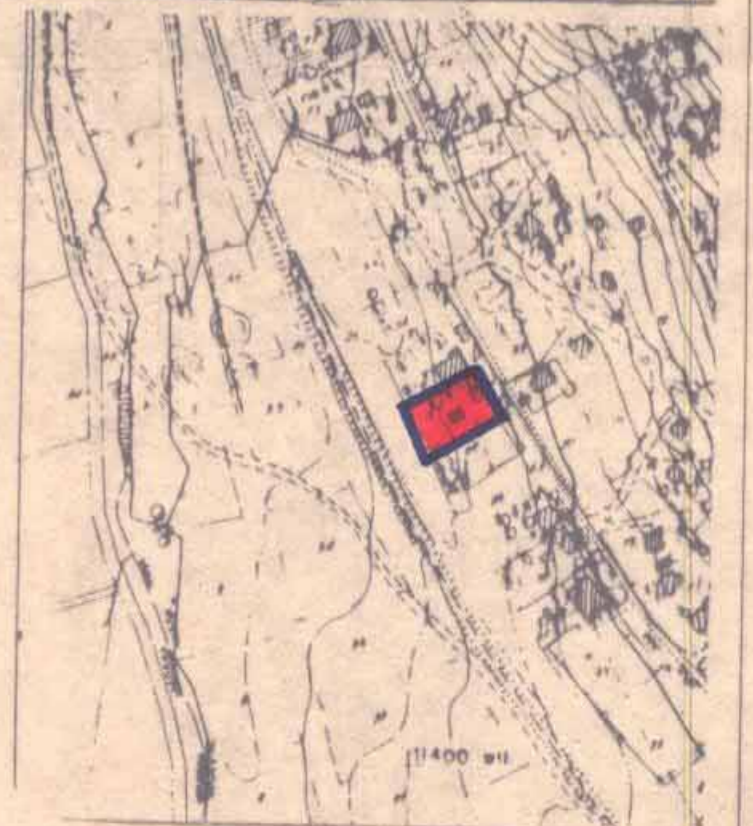
שטח מגורים א'



הועדה המקומית לתכנון ולבניה קריית טבעון
טב/133 תכנית בנין עיר
הוסלצה ראישור
בישיבה מס' 8690 מיום 20.12.90
15998
תאריך יו"ר הוועדה התכנון והוליה

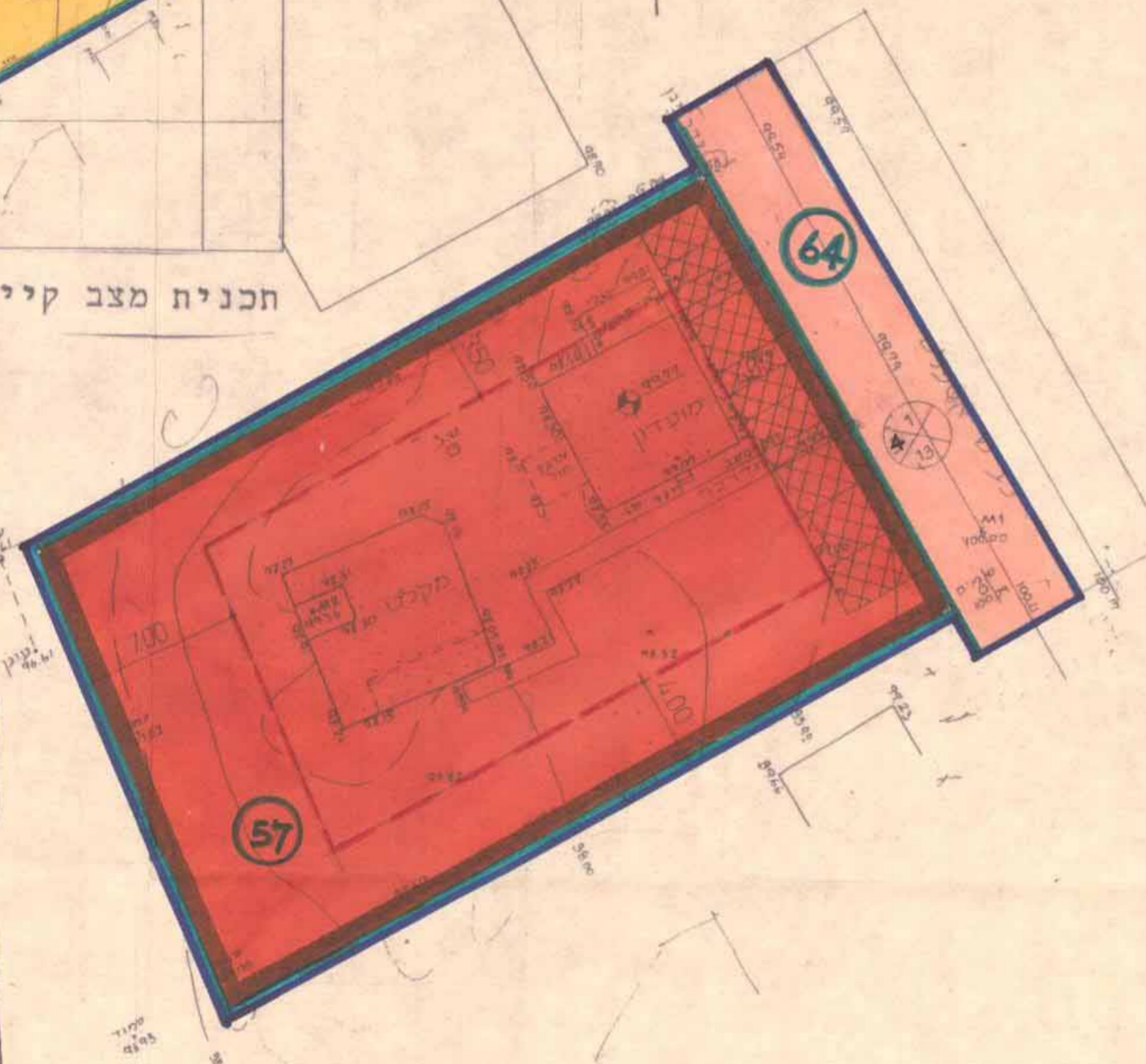
מסלול הדרך
קו בנין קודם
גובה המדף

חרשים סביבה ק.מ. 1 : 5000



תכנית מצב קיים עפ"י טב/62 -

ק.מ. 1 : 500



מפה מצבית ק.מ. 1 : 250

הודעה על הפקדת תכנית מס' 133/136
פורסמה בילקוט הפרסומים מס' 3872
ביום 2.5.91

משרד הפנים מחוז חיפה
חוק התכנון והבניה תשכ"ה-1965
ראישור תכנית מס' 133/136
הועדה המחוזית לתכנון ולבניה החליטה
ביום 25.7.91 לאשר את התכנית.
יו"ר הועדה המקומית

הודעה על אישור תכנית מס' 133/136
פורסמה בילקוט הפרסומים מס' 3948
ביום 28.11.91

משה מדיין
מורה מוסטר
רשח מס' 640