

מחוז חיפה - מרחב תכנון מקומי
 קרית טבעון
 תכנית מפורטת טב' - 124
 שינוי יעד מאזור מסחרי לאזור מסחרי משולב.
 המהווה שינוי לתכנית מפורטת ג-437, ג-405, ג-549

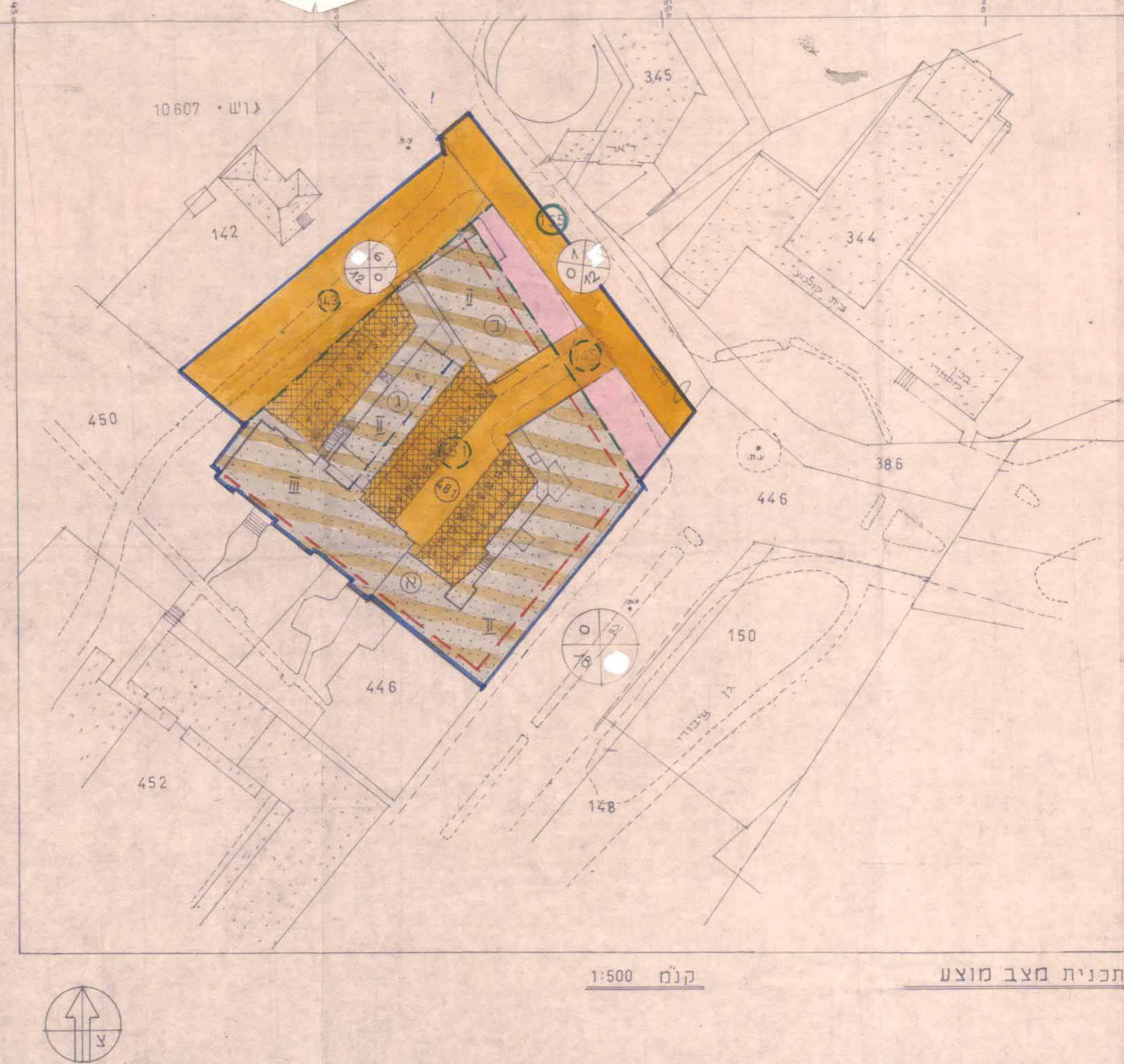
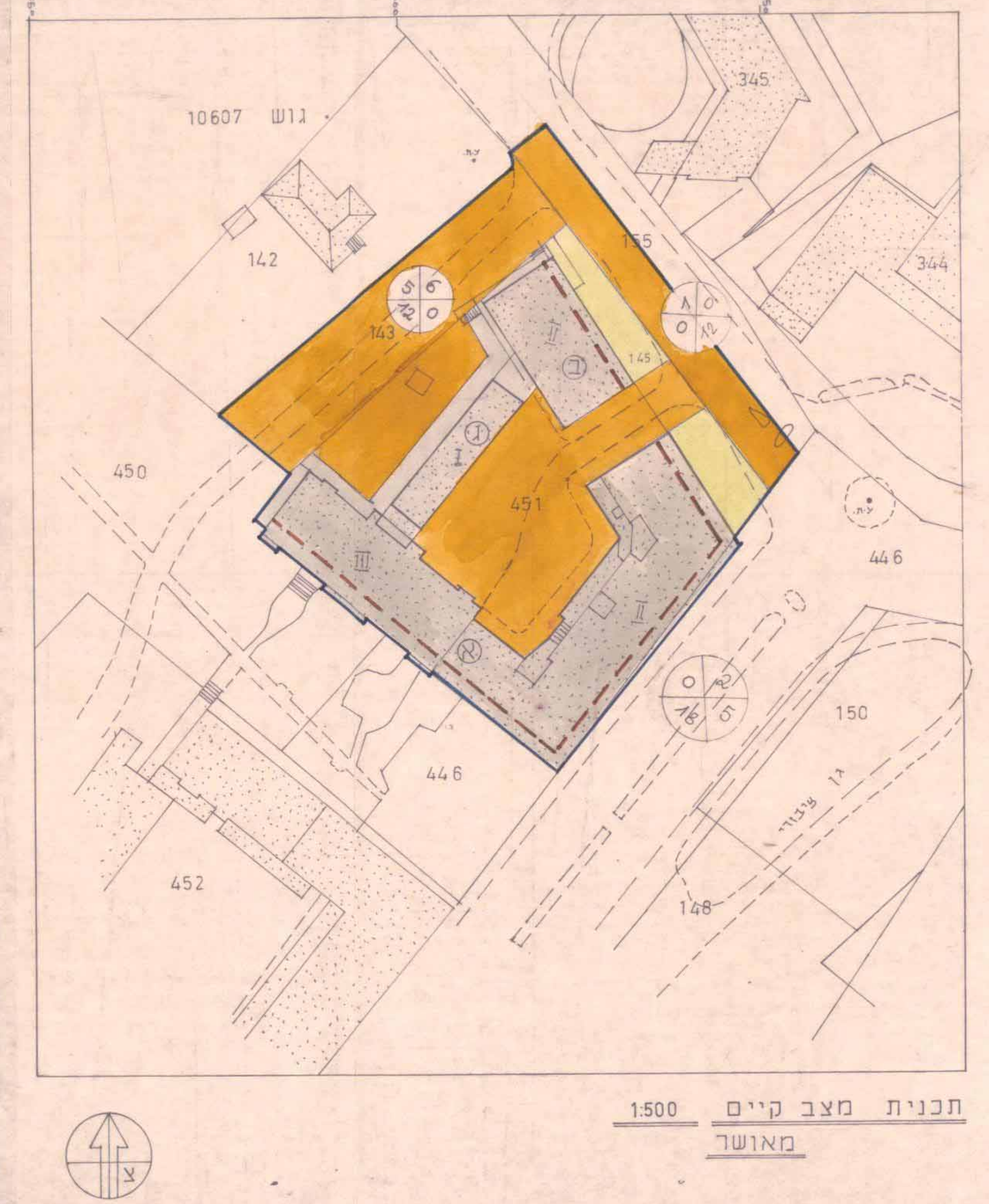
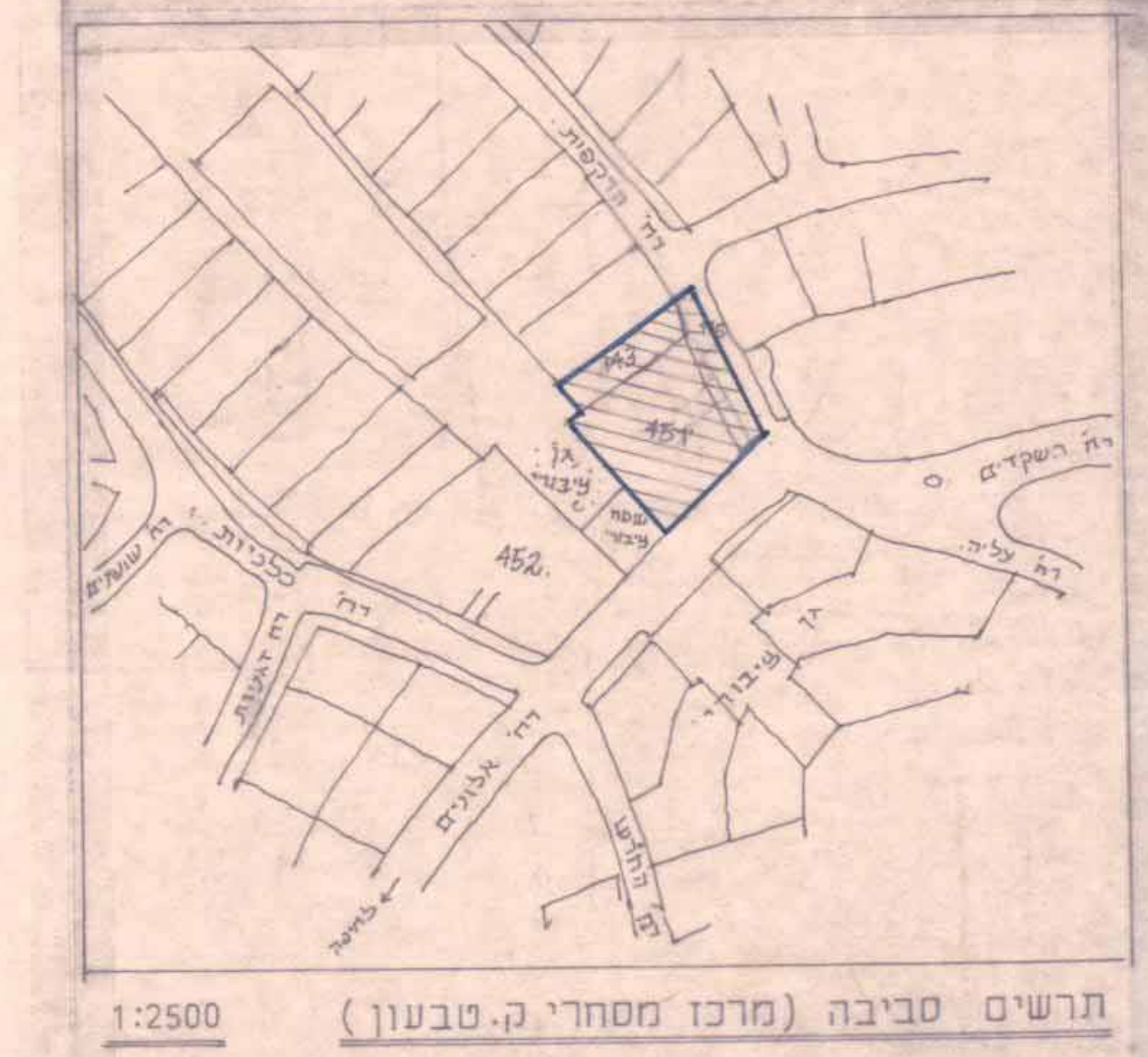
המקום: קרית טבעון
 גוש: 10607
 חלקות: 145, 143, 451
 חלק מחלקה: 155
 שטח התכנית: 3708 מ"ר
 היזם: אילן פישר ק. טבעון.
 המתכנן: אדריכלית - ויקי בן ציוני ק. טבעון.
 בעל הקרקע: מנהל מקרקעי ישראל
 קנה"מ: 1:500

חתימות:

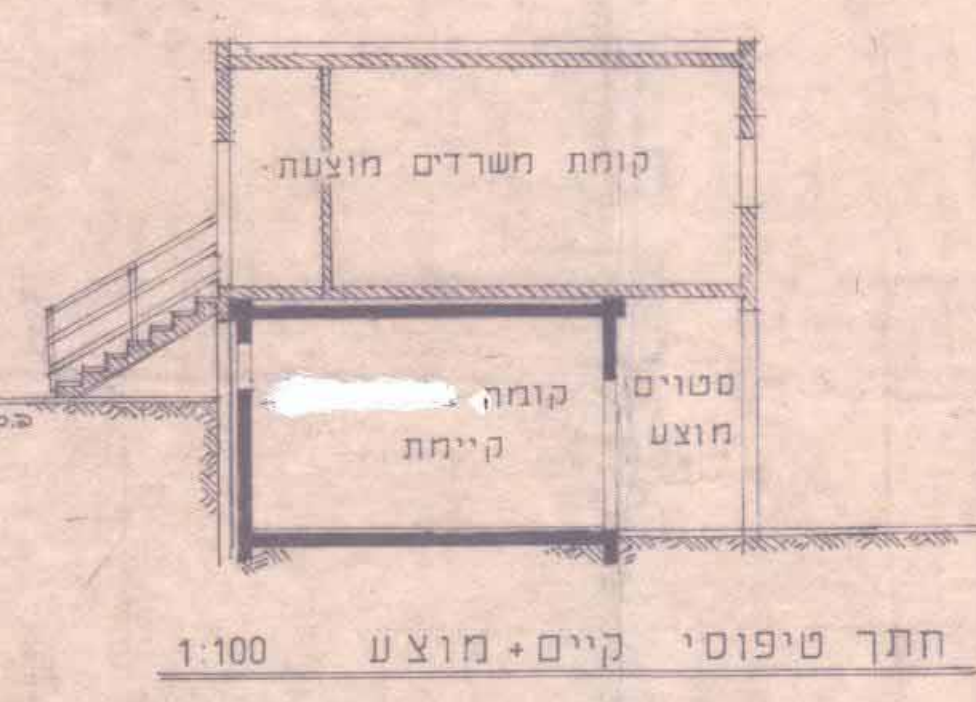
הועדה המחוזית לתכנון ולבניה הירוק טבעון
 124/133
 תאריך: 19.11.93
 נשיא: מ. 659
 יום: 26.12.91

הועדה על הפקדת התכנית מס. 124/10
 יריסמה בולקוט הפרסומים מס. 3952
 יום: 26.12.91

הועדה על אישור התכנית מס. 124/10
 יריסמה בולקוט הפרסומים מס. 4162
 יום: 14.11.93



- מקרא:
- גבול התכנית
 - אזור מסחרי משולב
 - שטח ציבורי פתוח
 - גבול חלקה ומספר לביטול
 - גבול חלקה רשומה ומספר
 - מספר הדרך
 - קו בנין
 - רוחב הכביש
 - מס חלקה מוצעת ויבולה 481
 - מס קומות
 - דרך מוצעת
 - דרך קיימת או מאושרת
 - חניה עבור בניה מוצעת
 - אזור מסחרי ראשי
 - מבנה
 - סוג בנין
 - סטוים קיים
 - סטוים מוצע



חישוב שטחי בניה

שטח שטחים מבוני:	שטח חלקה 451 - 2500 מ"ר	שטח חלקה 143 - 658 מ"ר	שטח חלקה 145 - 145 מ"ר	שטח חלקה 155 - 351 מ"ר
א	קרקע	חנויות	מחסנים	סטוים
ב	קרקע	חנויות	סטוים	מגורים
ג	קרקע	בתי מלאכה	סטוים	משרדים
סה"כ				

חישוב שטחים ככלי

- + סה"כ שטח איזור מסחרי משולב כולל סטוים: 1595 מ"ר
- + סה"כ שטח דרכים וחנויות קיימות או מאושרות: 1888 מ"ר
- + סה"כ שטח דרך מוצעת: 225 מ"ר

פ - פרטי
 צ - ציבורי