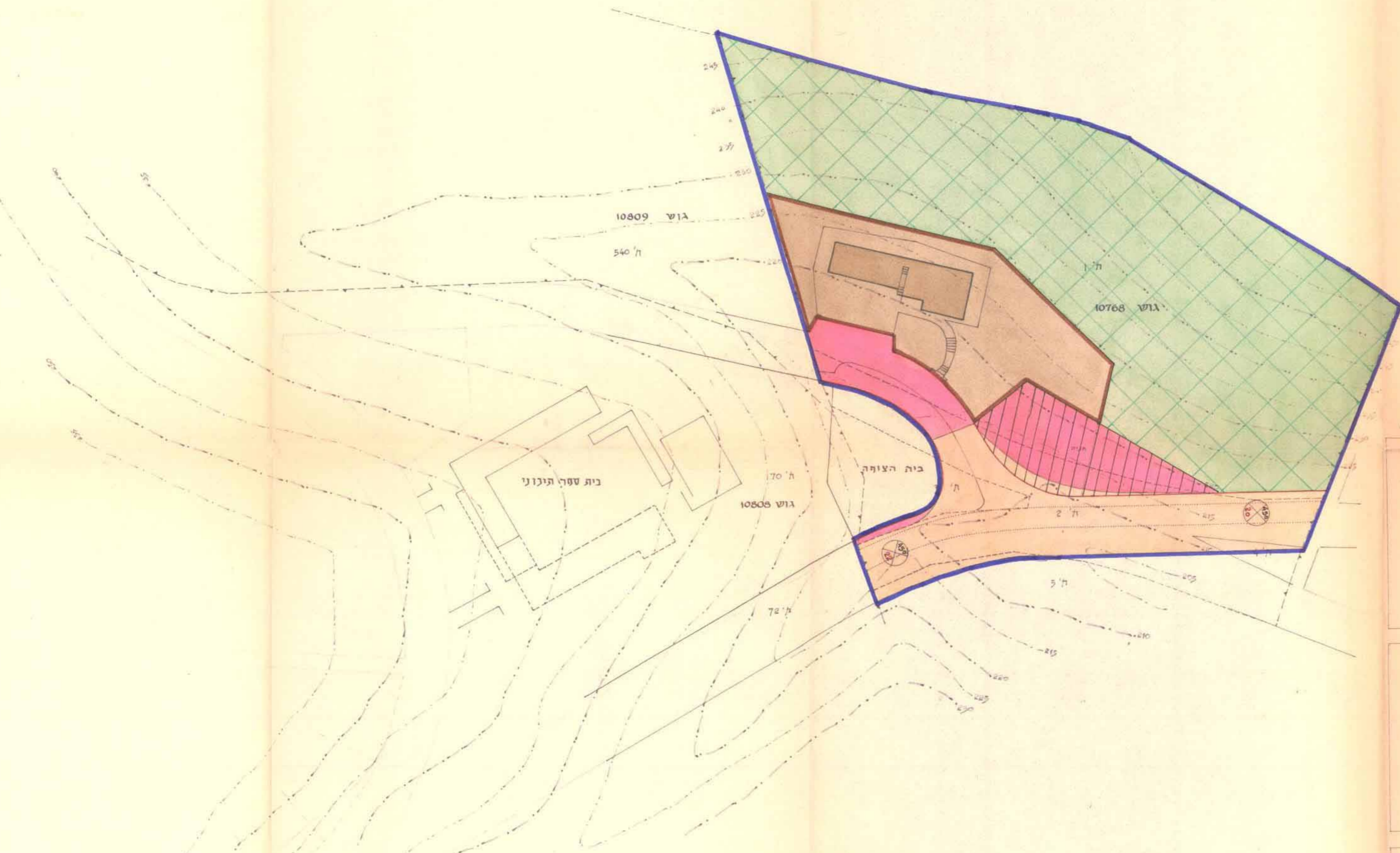


תשריט מצורף לת.ת.ע. מפורטת מס' חפ' / 1252

בית ספר עירוני ברחוב האסוף

ק.מ. 1:1.000



תכנית מס' חפ' / 1252 מורטמת להפקדת בולטות
מיום 12.9.66 מס' 1533

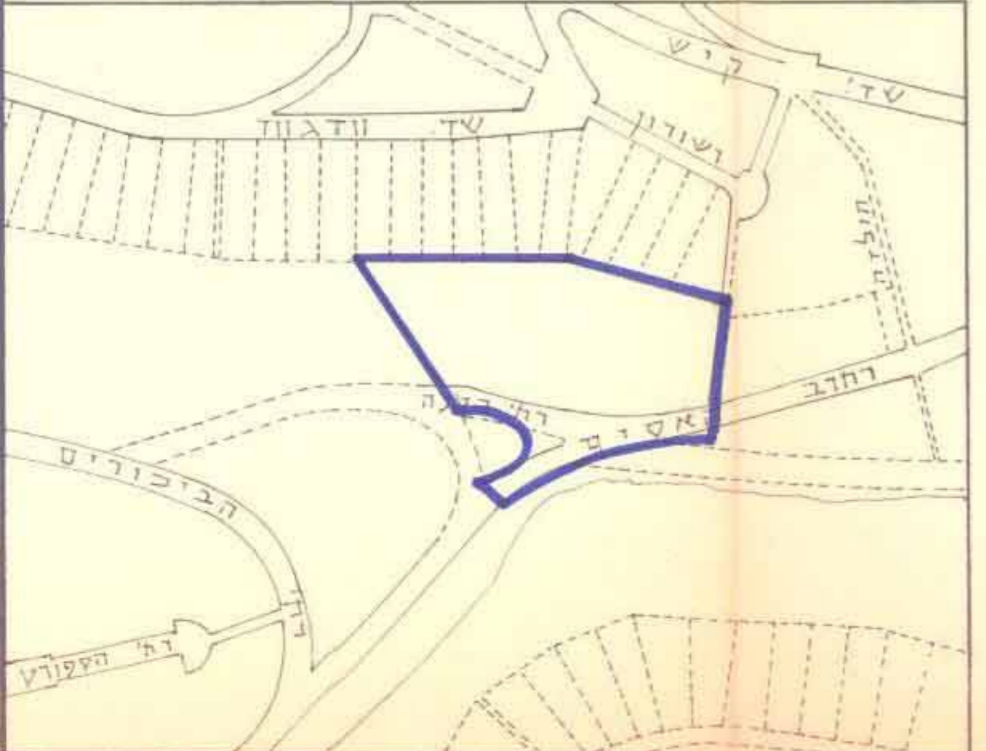
הרשימה המסוממת לבניה ולחכונ העיר - חיפה
תכנית ת.ס.ס' חפ' / 1252
הומלץ להפקדה
בשיבה ה' 91 ב- 28.2.1965
יושב ראש הועדה (א. חושי)
מהנדס העיר (י. כהן)

משרד הפנים
חוק התכנון והבניה תשכ"ה-1965
מחוז חיפה
מרחב תכנון מקומי מ"מ
תכנית מס' חפ' / 1252
הועדה המחוזית בשיבתה ה'
מיום 27-12-66 החליטה לתת תוקף
לחכונות הנזכרת לעיל.
שגן מנהל כללי לתכנון יושב ראש הוועדה

הרשימה המסוממת לבניה ולחכונ העיר - חיפה
תכנית ת.ס.ס' חפ' / 1252
הומלץ לתת תוקף
בשיבה ה' 12 ב- 14.8.1966
יושב ראש הועדה (א. חושי)
מהנדס העיר (י. כהן)

תכנית מס' חפ' / 1252 מורטמת לתת תוקף בולטות
מיום 14.9.67 מס' 1392

1:5000 תרשים המוקום



מקרא

- מספר הדרך
- רוחב הדרך
- גבול חלקה קיימות
- גבול חלקה מוצע
- מספר חלקה
- גבול גוש
- גבול התכנית
- אתר לבנין עברי
- שמורת טבע
- אתור בנין בלס מוצע
- דרך קיימת או מאשרת
- דרך חדשה
- חניה
- אספלט קיים
- קו רחוב

שטח התכנית 250 ד' בקירוב

בית ספר עירוני כרם האסוף
ק"מ 1:1000
ת' 894
28-5-69