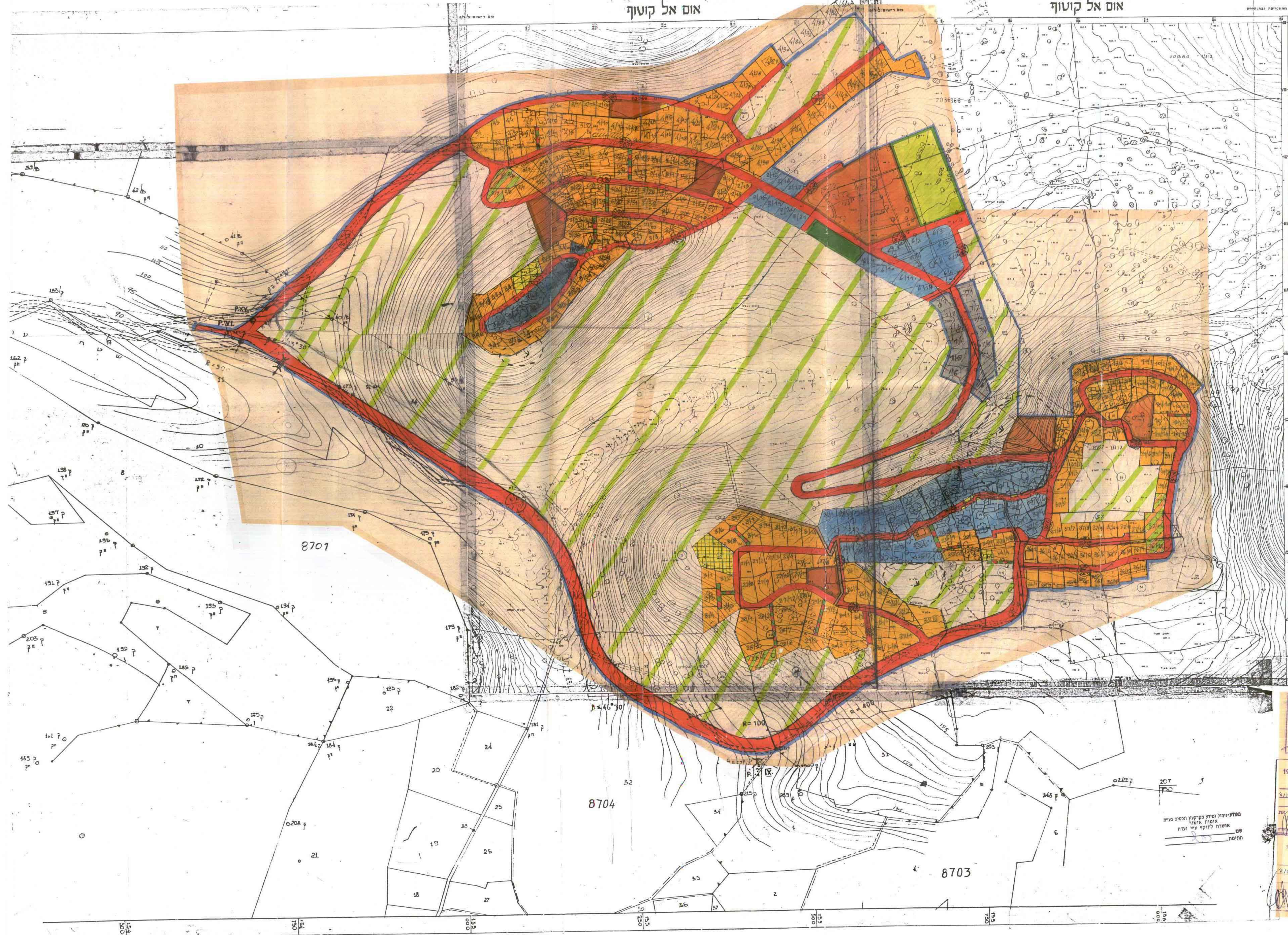


אום אל קטוף

אום אל קטוף

1:2000



מרחב תכנון מקומי מוגשה
תכנית מפורטת מס 120/א
אום אל קטוף

קנה 1:2000

יום ועורך התכנית: מועצה אזורית מנשה המחלקה הטכנית
שטח התכנית: 730.0 דונם | מדוד גרפית
בעלי הקרקע: פרטיים ו מ.מ.
השטחים הכלולים בתכנית: חלק מגושים 8704, 8702, 20366

מקרא

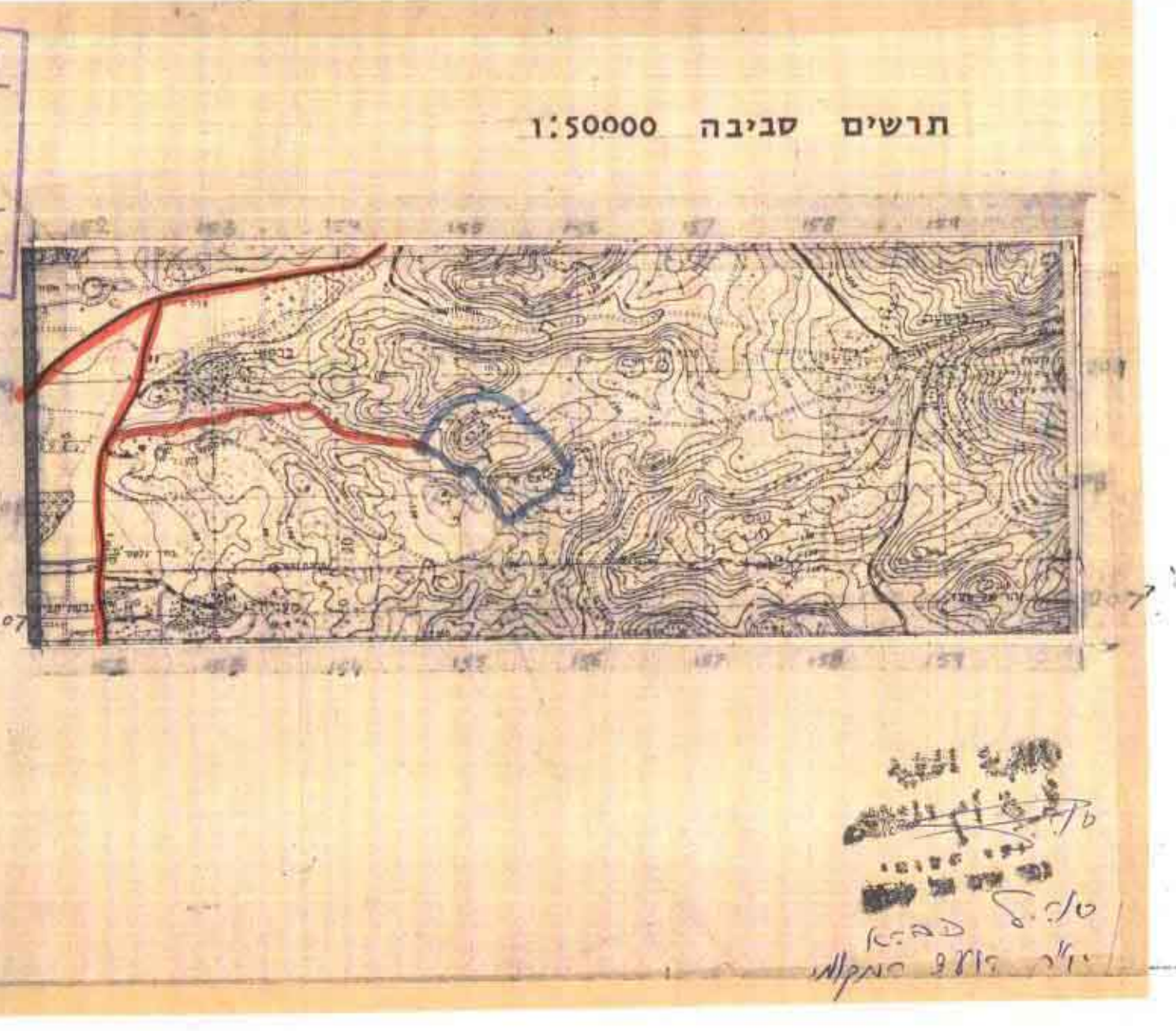
	גבול התכנית
	אזור מגורים א
	אזור מגורים ב
	קו חשמל
	אזור מלאכה ומסחר
	אזור כבדני ציבורי
	שטח ציבורי פתוח
	אזור ספורט
	שטח חקלאי
	בית עלמין
	גבול הנקה רשומה
	גבול מגרש מוצע
	דרך קיימת
	דרך מוצעת
	שביל ציבורי
	חט הדרך
	קו בנין
	רוחב הדרך
	אזור מגורים ונידול בעלי חיים
	שטח שבו עתיקות

טבלת שטחים

האזור	השטח בדונמים	השטח ב%
מגורים א	160.0	22.0
מגורים ב	45.5	6.2
מלאכה ומסחר	5.5	0.7
מבני ציבור	13.0	1.7
ציבורי פתוח	2.5	0.3
ספורט	9.0	1.2
בית עלמין	4.5	0.6
חקלאי	400.0	54.7
צידים ושביעים	10.0	1.3
סה"כ	730.0	100.0

התוכנית נכנסה לתוקף בתאריך 12.12.1965
תמונת דגם 1:2000
השטח המיועד לתכנון הוא שטח של 730.0 דונם
התוכנית כוללת 14.13 דונם
התוכנית כוללת 14.13 דונם
התוכנית כוללת 14.13 דונם

התוכנית נכנסה לתוקף בתאריך 12.12.1965
תמונת דגם 1:2000
השטח המיועד לתכנון הוא שטח של 730.0 דונם
התוכנית כוללת 14.13 דונם
התוכנית כוללת 14.13 דונם
התוכנית כוללת 14.13 דונם



מסד-ניווט ומודד סקיינג והנסים בעים
אופנת אשור
אשרה לוחק עיי ועדה
חתימה