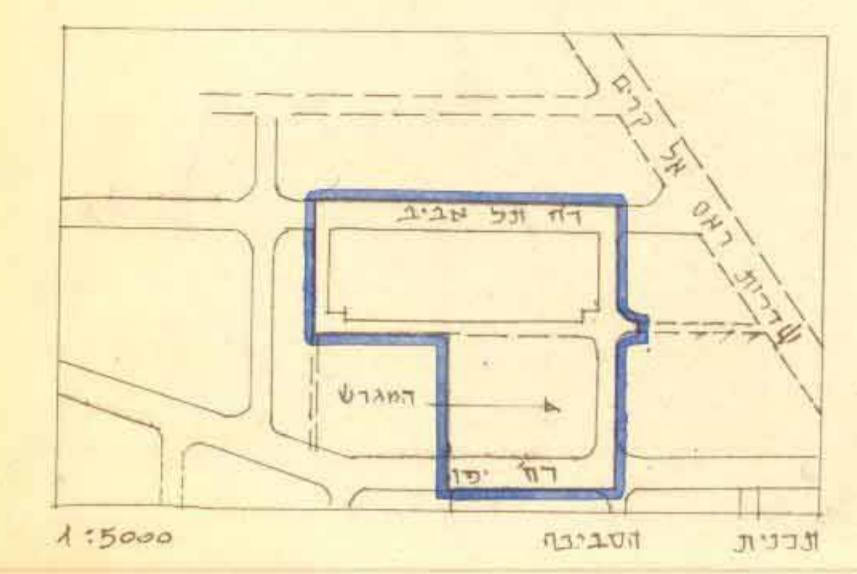
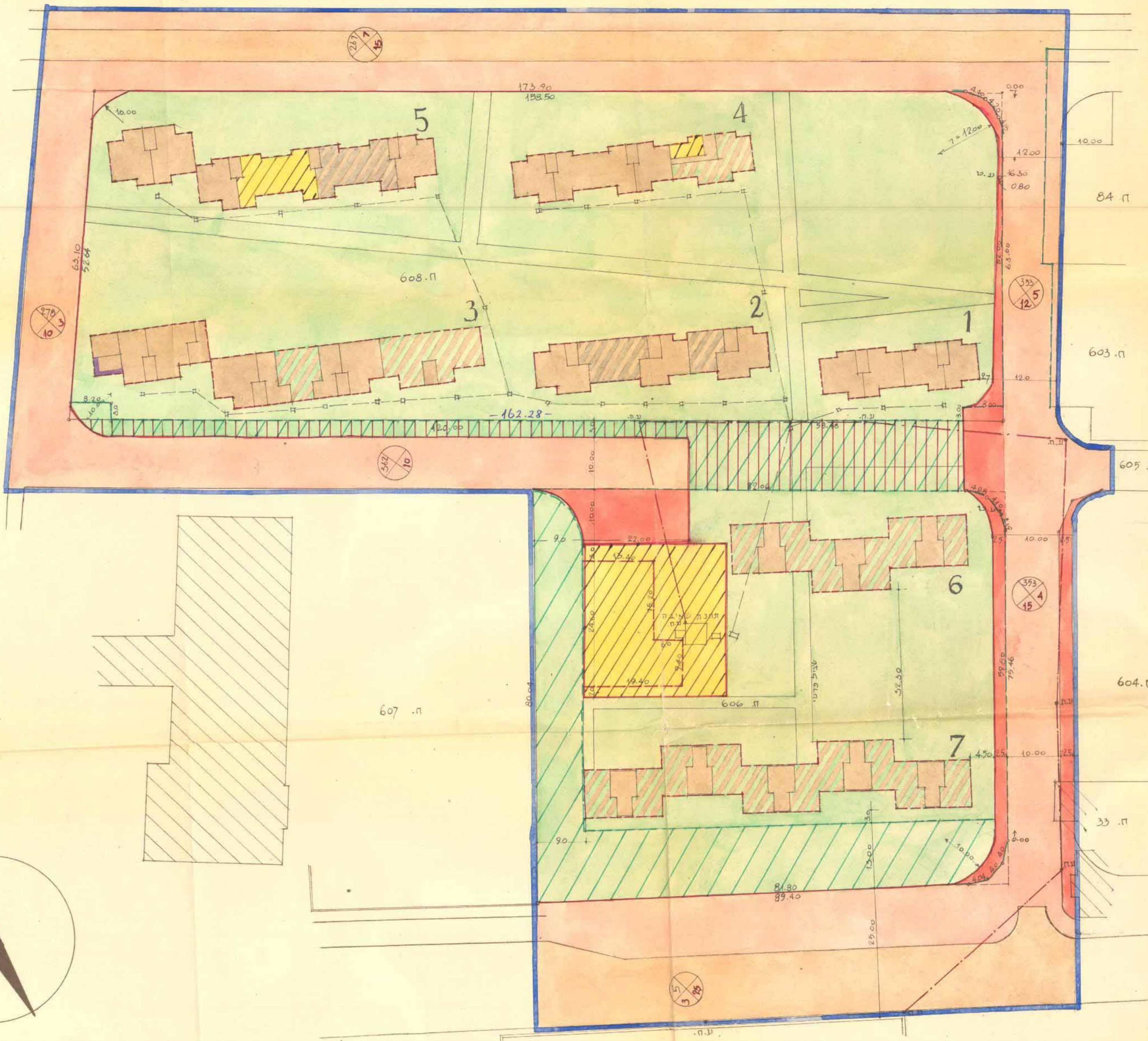


1:500

תסריט מצורף לתכנית ת.ע. מפורטת לחיפה מס. 1001/תפ
שכון משכנות 1956

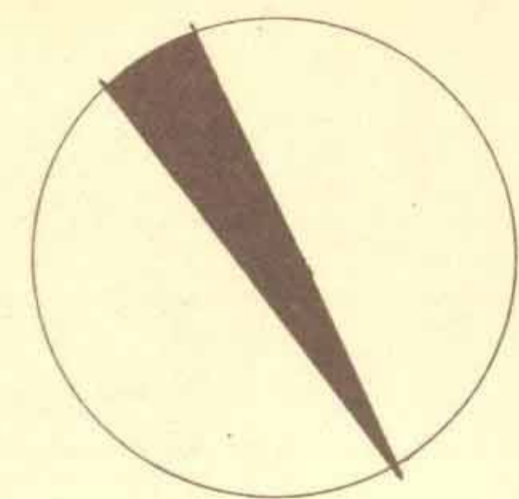
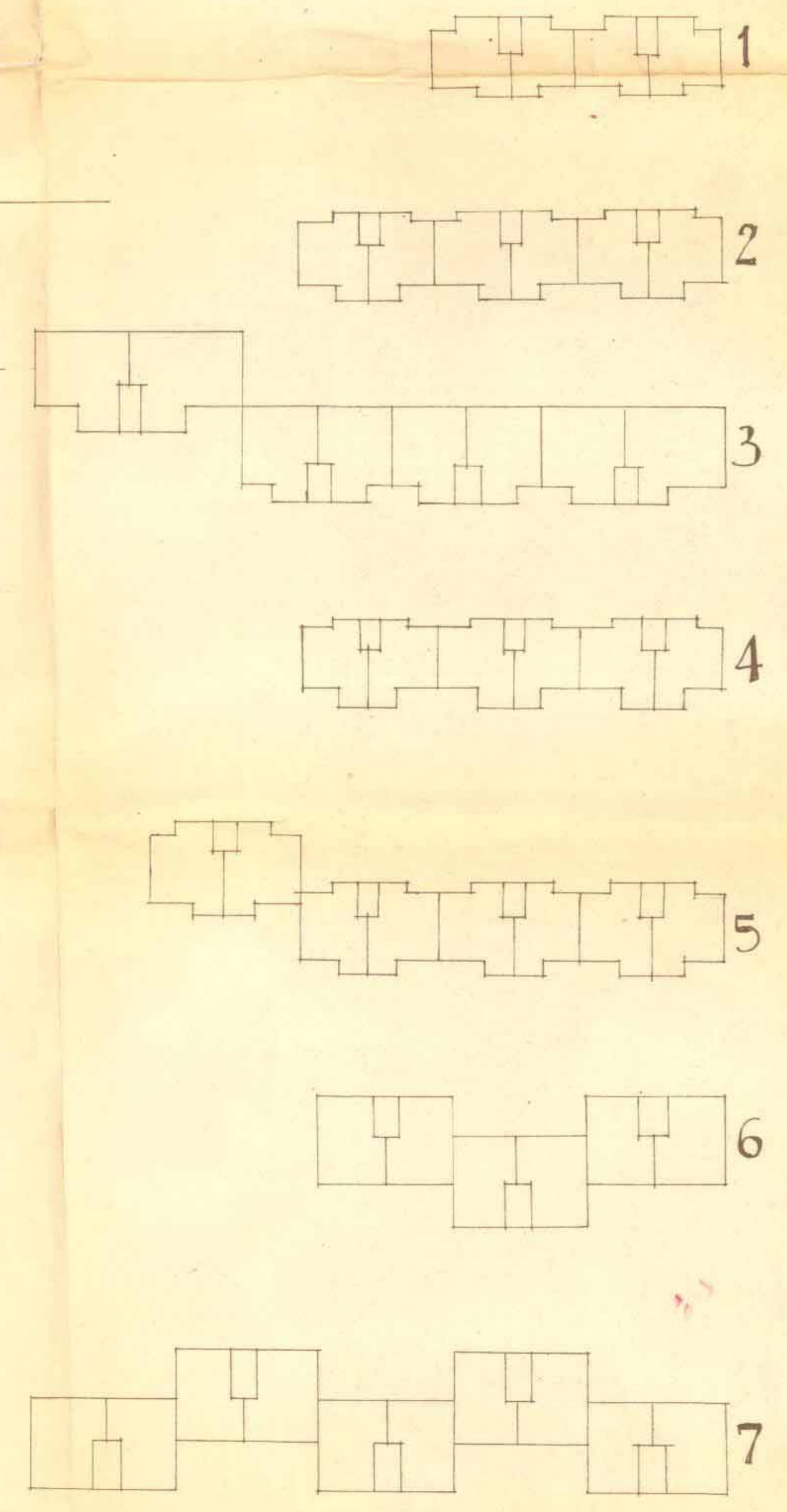


חלוקת שטח החלקות 606 ו- 608

חלקה	שטח בולט	%	חיוב לבניה	%	שטח פתוח צבירי	%	צביר צביר	%	דריכות	%
606	6943	100%	4009	57.6%	291	4.2%	828	11.9%	430	6.2%
608	11047	100%	10734	97.4%	—	—	144	1.3%	142	1.3%

- באורים:
- איזור מגורים, ב" טיעוד לשכון מאורגן
 - שטח עמודים בעבוד גנני
 - שטח עמודים בעל סד טרופי
 - סד
 - שטח פתוח צבירי
 - מדגל לבנין צבירי
 - דרך סלולה
 - דרך חדשה
 - דרך מאושרת
 - דרך מבוטלת
 - חזית חנויות
 - קו רחוב
 - קו בנין
 - גבול חלקה ק"מ
 - מספר הדרך
 - מרווח
 - רוחב הדרך
 - קו חשטל
 - גבול התכנית

חלוקת שטחי הקומות 13900



הועדה הבנויה ולחכונ העיר - חיפה
תכנית ת.ע. מס. 1001/תפ
הומלץ למתן תוקף
בישיבה ה-70 ב-15.6.58 (23.2.58)
יושב ראש הועדה: מהרס העיר

תכנית מס. 1001/תפ
הועדה לבנין ולחכונ העיר - חיפה
763 מס. 19.5.60
1440 מס. 19.5.60

הועדה הבנויה ולחכונ העיר - חיפה
תכנית ת.ע. מס. 1001/תפ
הומלץ למתן תוקף
בישיבה ה-70
יושב ראש הועדה: מהרס העיר

מס. 1001/תפ
164
11.8.59
החלטת שרת השר
החלטת שרת השר
החלטת שרת השר

אדריכלים
י. פרידמן ור. ווגהרה
6078 פתח תקוה
Y. FRIEDMAN & R. VOGHERA
ARCHITECTS HAIFA, P.O.B. 6098

יוזמי התכנית
"משכנות"
אשר ליוזמי תכנית רחוקה

עוזר מסמן
א.מ.
הצגת תוכנית זו
ימי ב'א"ב 24.2.57

מס. 1001/תפ
ב. כפ"ח