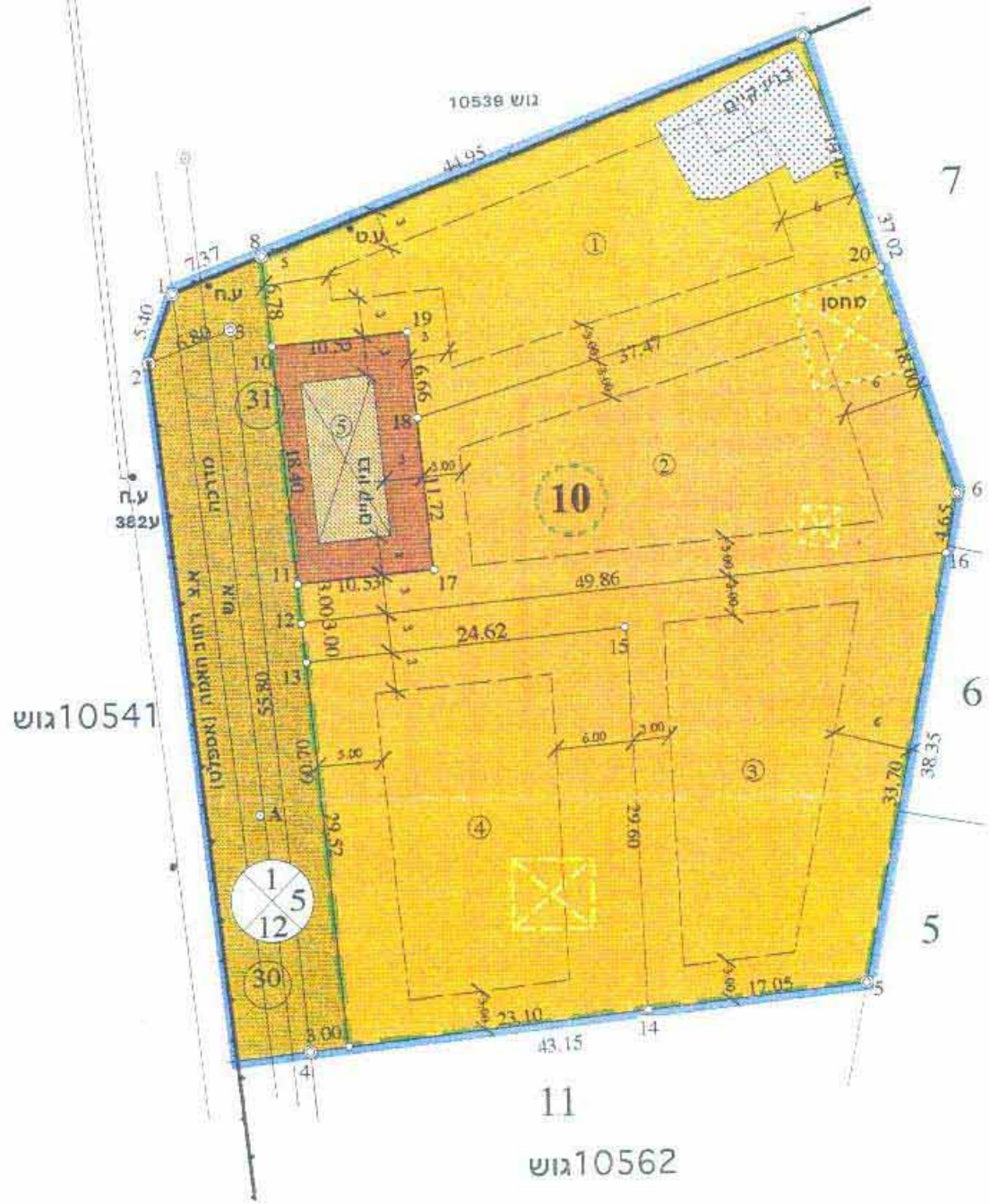


תכנית המגרש קנ"מ 1/500



מרחב תכנון מקומי - מורדות הכרמל/מחוז חיפה

שינוי תוכנית מתאר מקומית מס' מכ' / 342 חלוקת חלקת מספ' גשש' גשש' בגחלש

אג"מ
26-79

מבצע מדידה: מימון אלקרייף

היזום והמגיש: שלמה ודוד גשרי

המתכנן: גיורא בן-דב
אדריכל ובונה ערים - עין הוד

בעלי הקרקע: שלמה ודוד גשרי

מקרא:

גוש: 10562 חלקה: 10, 31, 30 [בחלקה].

	גבול תכנית
	אזור מגורים א
	גבול גוש
	גבול ומספר חלקה רשומה
	גבול ומספר חלקה רשומה - לביטול
	שטח ציבורי פתוח
	גבול מגרש מוצע
	מספר מגרש מוצע
	קו בנין
	בנין קיים
	שטח למבנה ציבורי, עם בנין לשימור
	בנין להריסה
	דרך קיימת

הצעת חלוקה:

יעודים:	השטח במ"ר:	מגרש מס:
מגורים	19.5% = 715.60	1
	20.8% = 763.00	2
	20.6% = 757.00	3
	19.5% = 714.80	4
	5.30% = 193.50	5
80.4%	14.3% = 523.60	31
מבנה ציבורי		
דרך מאושרת		
	100% = 3667.50	חלקה 10 סה"כ

תרשים הסביבה 1/2500



חוק התכנון והבניה תשכ"ה - 1965
ועדה מקומית לתכנון ולבניה
מורדות הכרמל
תכנית מס' 342/א
גוונת בישיבה מס' 80 בתאריך 1.2.91
הועברה לוועדה המחוזית לתכנון ולבניה
עם המלצה להסדרה.
מהנדסת הועדה יושב ראש הועדה

חוק התכנון והבניה תשכ"ה - 1965
ועדה מקומית לתכנון ולבניה
מורדות הכרמל
תכנית מס' 342/א
גוונת בישיבה מס' 80 בתאריך 1.2.91
הועברה לוועדה המחוזית לתכנון ולבניה
עם המלצה לטתן חוקף.
מהנדסת הועדה יושב ראש הועדה

מספר תנאים מחוז חיפה
לפי תכנית תכנון מס' 342/א
אישור תכנית מס' 342/א
תוקפה משתיים לסגור ולבנות תלויים
ביום 21.2.91 כאשר את התכנית
יזם מימון אלקרייף

חתימות וחותמות:

חתימת היזמים:

חתימת היזמים:

חתימת בעלי הקרקע:

חתימת בעלי הקרקע:

חתימת המתכנן:

שלמה ודוד גשרי
גלילי 3/3
שלמה ודוד גשרי
גלילי 3/3
גיורא בן-דב

גיורא בן-דב אדריכל
י"ז - הוד וש"ן 703253

אלקרייף מימון
מודד מוסמך
דחי רנ"ס 17, ק. מוצקין
טל. 761244, 703253