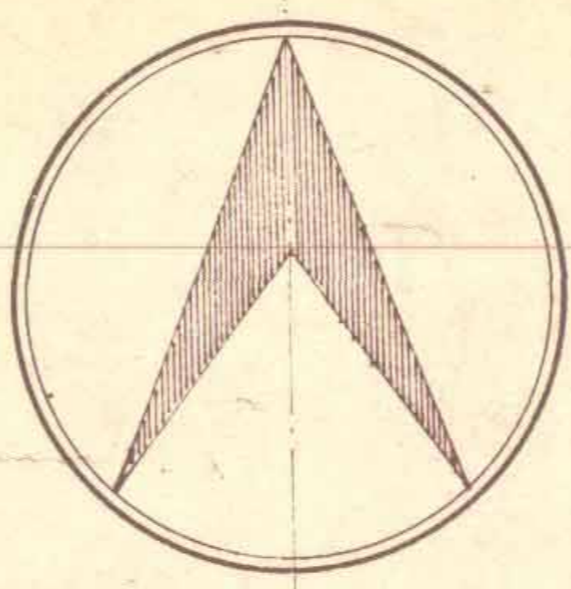
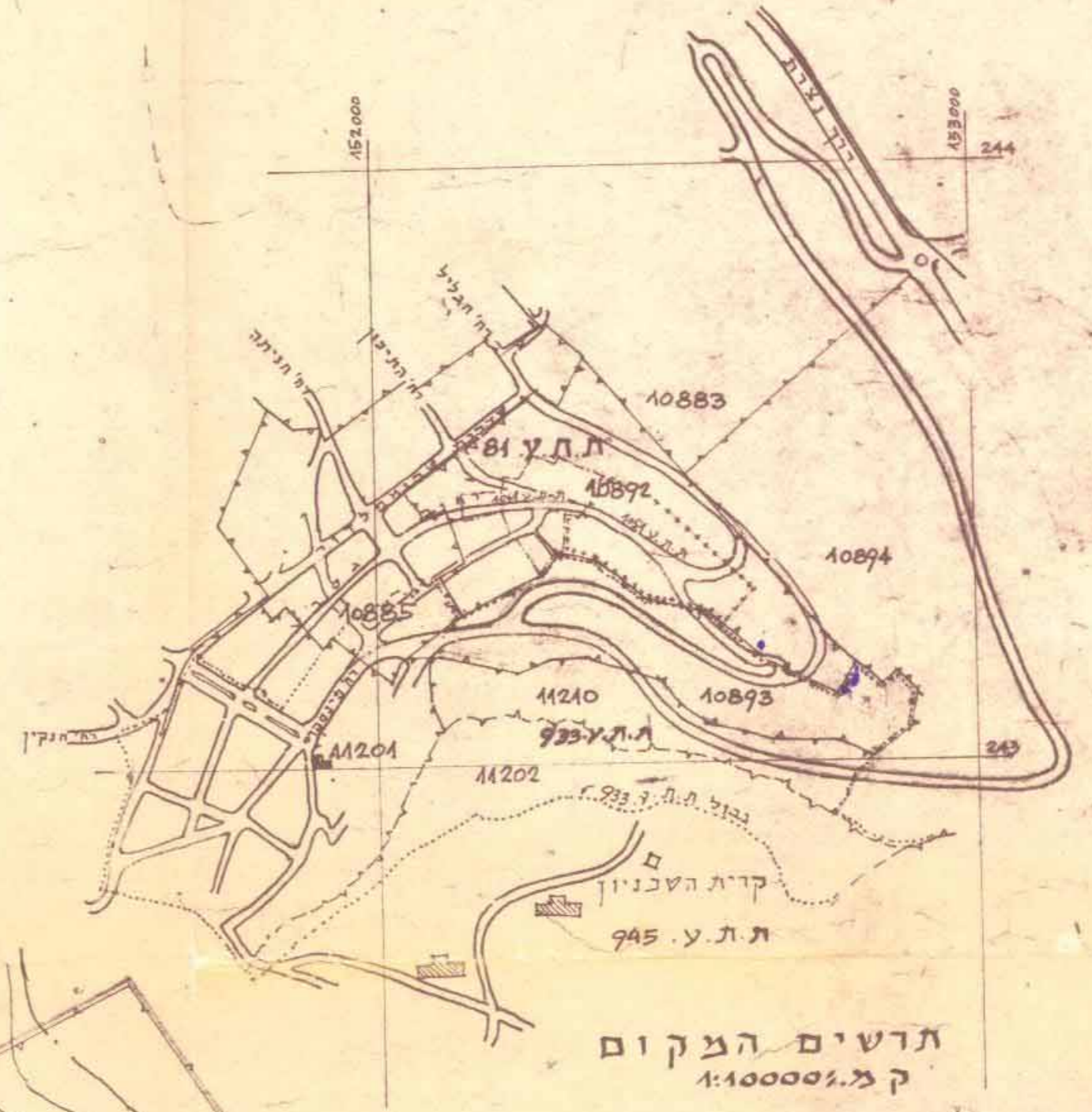
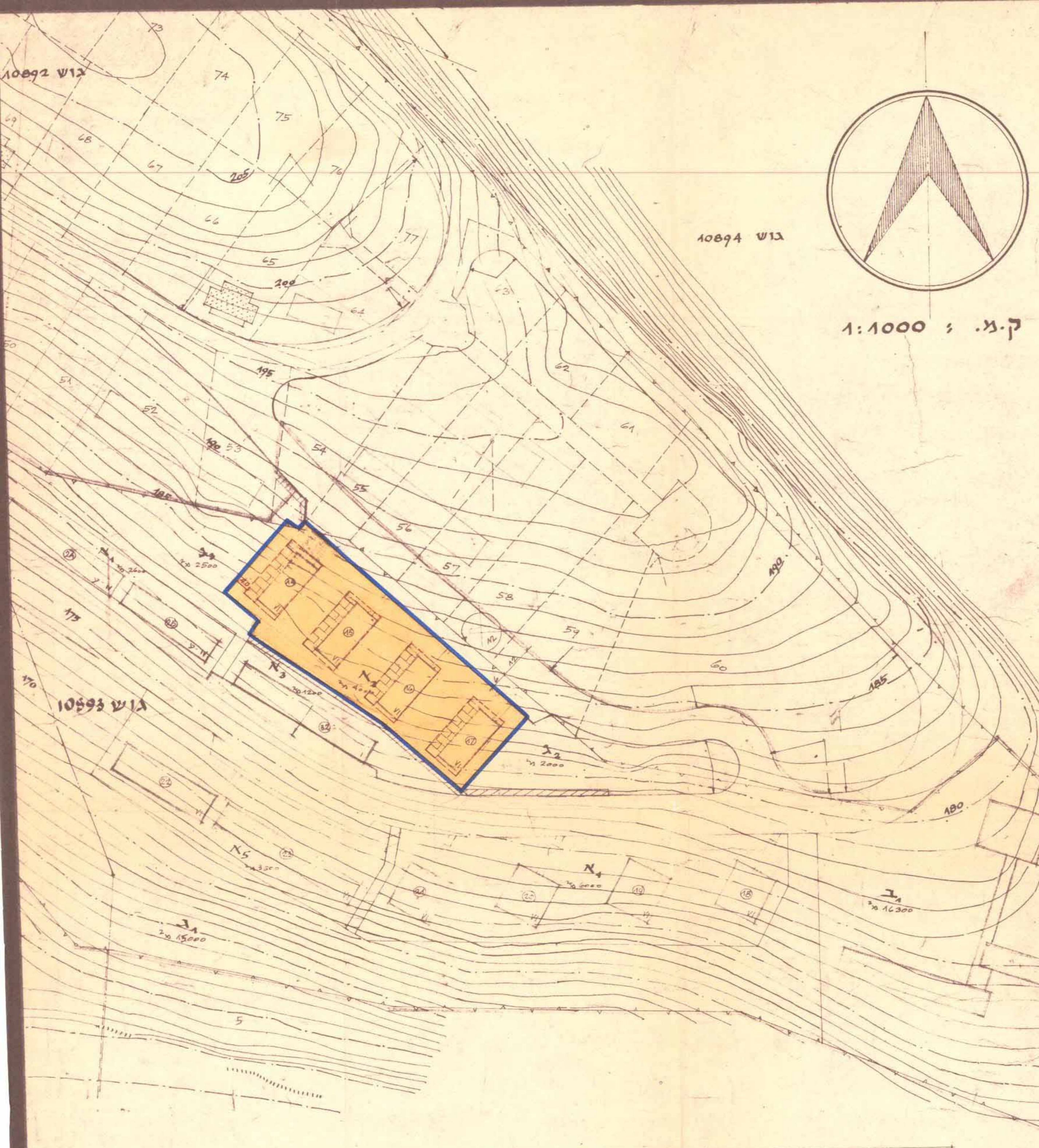


הרחבת תכנון מקומי חיפה
תשריט מצורף לשנוי תכנית מתאר תכנית מס' חפ' 1118/15

שפור דירות בבנינים 40, 42, 44, 46
ברח מימון נוה שאנן



ק.צ. 1:1000



תרשים המקום
ק.צ. 1:100000

מקרא:

גבול התכנית
אזור מגורים סגור
קו בנין



מסדר הפנים
חוק התכנון והבניה תשכ"ה-1965
מחוז חיפה
מרחב תכנון מקומי
תכנית מס' חפ' 1118/15
הועדה המחוזית בשיבתה ה' 47
מיום 21.2.87
לחברות המכרות לע"מ
יושב ראש הועדה

מסדר הפנים
חוק התכנון והבניה תשכ"ה-1965
מחוז חיפה
מרחב תכנון מקומי
תכנית מס' חפ' 1118/15
הועדה המחוזית בשיבתה ה' 47
מיום 21.2.87
החלטת המועצה להפקיד את
סגן מנהל בלוי לתכנון
יושב ראש הועדה

תכנית מס' חפ' 1118/15
המוסד מס' 2709
מיום 6.5.89
מס' 1211

תכנית מס' חפ' 1118/15
המוסד מס' 2709
מיום 6.5.89
מס' 1211

הועדה המקומית לתכנון ולבניה - חיפה
תכנית ת.נ.ס' חפ' 1118/15
הוסף למתן תוקף
בישיבה ה' 47 ב-21.2.87
יושב ראש הועדה
סגן מנהל

הועדה המקומית לתכנון ולבניה - חיפה
תכנית ת.נ.ס' חפ' 1118/15
הוסף להפקדה
בישיבה ה' 59 ב-14.5.83
יושב ראש הועדה
סגן מנהל

מספר דירות: 40, 42, 44, 46
מספר חדרים: 147
מספר חדרים: 147
מספר חדרים: 147
מספר חדרים: 147