

מרחב תכנון מקומי מנשה-אלונה

תכנית מפורטת מס' מש/41 לצרכי הסדר רישום

מחוז : ת"פ
 מועצה אזורית : מנשה
 מקום : מושב מי-עמי והסביבה
 בעל הקרקע : מדינת ישראל, מק"ל רשות ומתח"ע ואחרים
 היזום : מינהל מקרקעי ישראל
 גושים בשלמות : 20521, 20457
 חלקי גושים : 20460-20458, 20456, 20407, 20355

שטח התכנית : 5836 דונם
 קנה מדה : 1:10,000

תוקף התכנון והכנייה תשכ"ה - 1965
 תחומה המפורטת המיועדת לתכנון שטח
 והחוקה בקרקע התכנית נחלתו 322
 סמל תכנון מקומי 100/100
 תכנית מפורטת מס' 41/מש
 מס' 100/100 תוקף התקופות המשותפת
 כשישבה מס' 100/100 מס' 100/100
 החליטה להסדיר את התכנית הנ"ל
 יושב ראש הוועדה

מדינת ישראל
 מינהל מקרקעי ישראל
 יושב ראש הוועדה

מדינת ישראל
 מינהל מקרקעי ישראל
 יושב ראש הוועדה

מדינת ישראל
 מינהל מקרקעי ישראל
 יושב ראש הוועדה

מדינת ישראל
 מינהל מקרקעי ישראל
 יושב ראש הוועדה

מדינת ישראל
 מינהל מקרקעי ישראל
 יושב ראש הוועדה

מדינת ישראל
 מינהל מקרקעי ישראל
 יושב ראש הוועדה

מדינת ישראל
 מינהל מקרקעי ישראל
 יושב ראש הוועדה

מדינת ישראל
 מינהל מקרקעי ישראל
 יושב ראש הוועדה

מדינת ישראל
 מינהל מקרקעי ישראל
 יושב ראש הוועדה

מדינת ישראל
 מינהל מקרקעי ישראל
 יושב ראש הוועדה

מדינת ישראל
 מינהל מקרקעי ישראל
 יושב ראש הוועדה

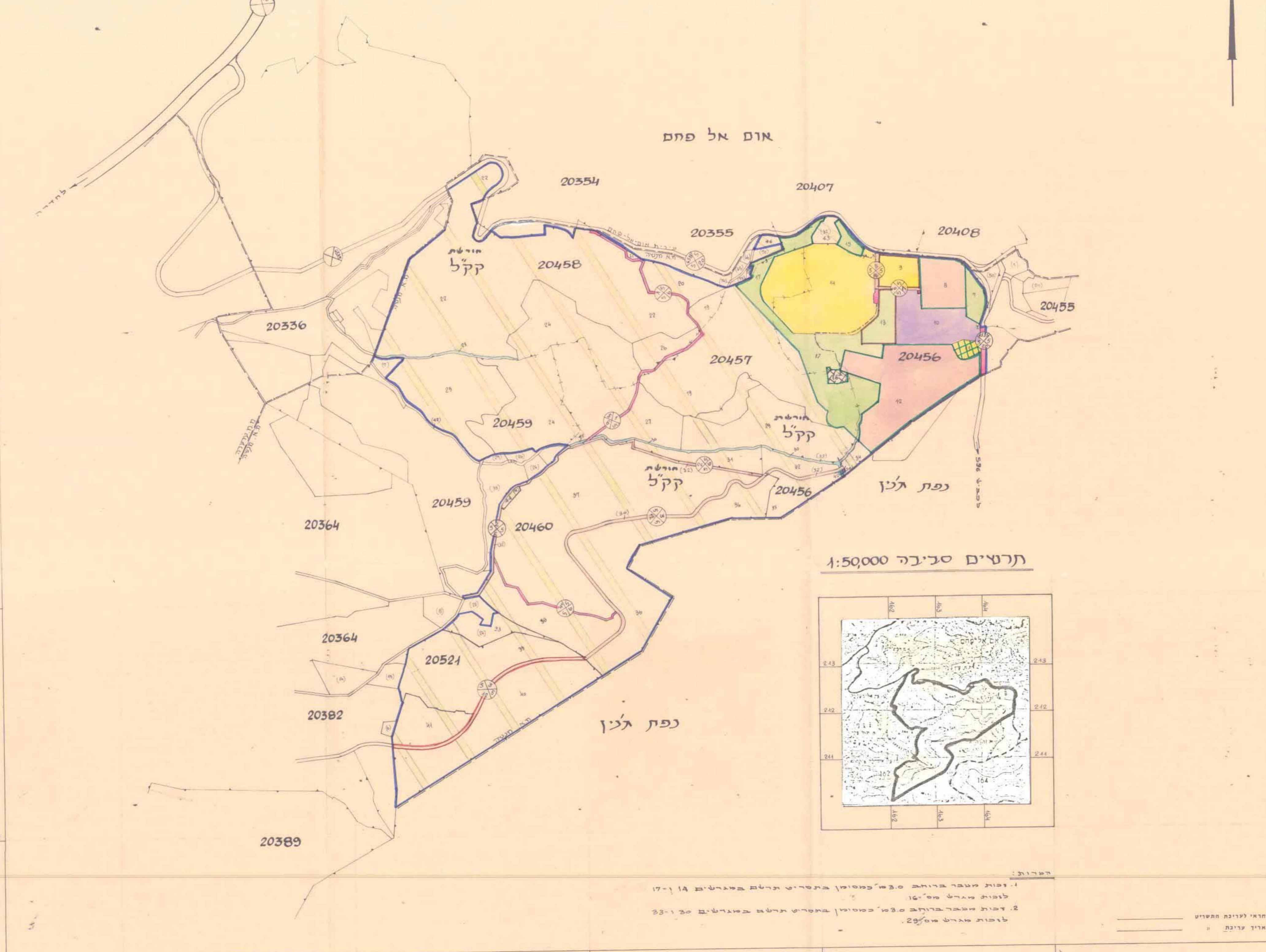
מדינת ישראל
 מינהל מקרקעי ישראל
 יושב ראש הוועדה

מדינת ישראל
 מינהל מקרקעי ישראל
 יושב ראש הוועדה

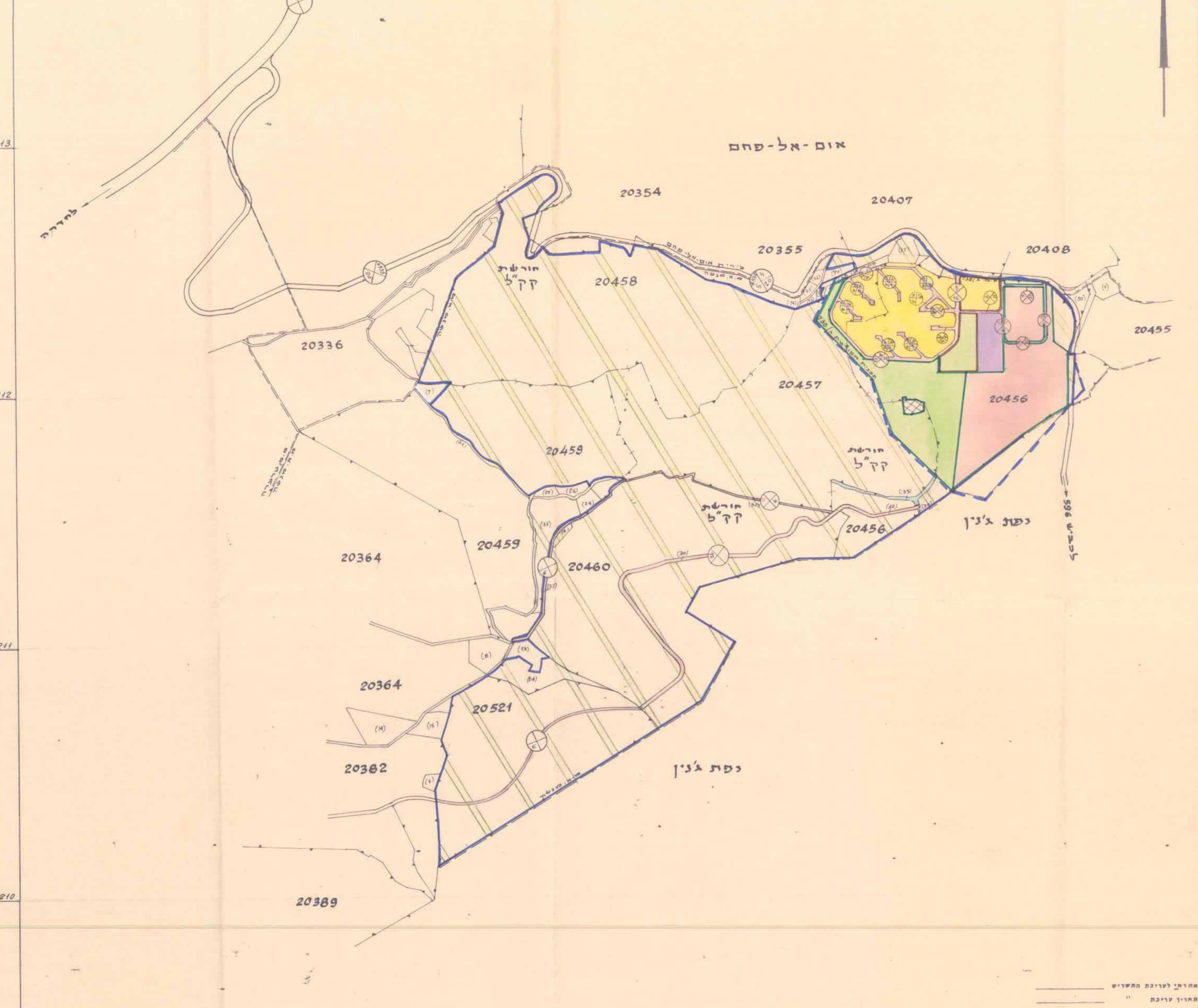
מדינת ישראל
 מינהל מקרקעי ישראל
 יושב ראש הוועדה

מדינת ישראל
 מינהל מקרקעי ישראל
 יושב ראש הוועדה

מצב מוצע



מצב קיים



סלול	שטח בדונם	%
זק"ל א	5130	87.9
חקרים	158	2.7
תבני מסק	194	3.3
תקשיר	58	1.0
כרכות תחבן	5	0.1
בית קולטן	8	0.1
שריט פנחון	145	2.5
ספורט	25	0.4
תירות ונפיש	24	0.4
דרכים	62	1.1
ואדי/קולטות	26	0.5
סה"כ	5836	100%

- מפת מוצע**
- גבול התכנית
 - תבן מאושרת
 - שפוט מוגיפילי
 - גוש רשום
 - חלקה מוצעה
 - אזור חקלאי
 - מגורים
 - מגורים לבעלי מקצוע ומשקי עזר
 - מבני מסק
 - תעשייה
 - שטח מבני צבור
 - צבורי פתוח
 - פרטי פתוח
 - ספורט
 - מתקני בילוי
 - מבנה/בור אשפה
 - בית עלמין
 - בריכות הימיון
 - קו מים
 - נהר, נחל, אבזבז, מעלת ניסוח אזורית
 - מתקני מים
 - חברת חשמל
 - קו חשמל
 - דלק
 - תחנת דלק
 - שורת טבע
 - מחצבה/אזור כריה
 - דרך מוצעה
 - דרך קיימת או מאושרת
 - דרך לביטול
 - מספר חדר
 - קו גבול מנימי
 - רמת הדרך
 - מסילת ברזל
 - חירות ונופש
 - גבול מעבר
 - חתימות ואשורים

1. גבול מעבר ברזל 3.0 מ"מ במסלול בתפרים גרעם בגרעם 14 ו-17
 לצפות מגרש מס' 16
 2. גבול מעבר ברזל 3.0 מ"מ במסלול בתפרים גרעם בגרעם 23 ו-25
 לצפות מגרש מס' 25

מארחי לניגוב המשוש
 מארחי לניגוב

מארחי לניגוב המשוש
 מארחי לניגוב