

מחוז חיפה מרחב תכנון מקומי, ק. טבעון תשריט מצודף לשינוי תכנית מפורטת מס. 84 הנקראת תכנית מס. טב/10 - רח' הקון הקיימת לישראל - צפון.

משרד הפנים
חוק התכנון והבניה חש"ב-1965
מחוז חיפה
מרחב תכנון מקומי
תכנית מס. 10/10
הועדה המחוזית בשיבתה ה- 50
מיום 27.7.72 החליטה להפקיד את
התכנית לעיון לעיל.
יושב ראש הוועדה
בן נמר

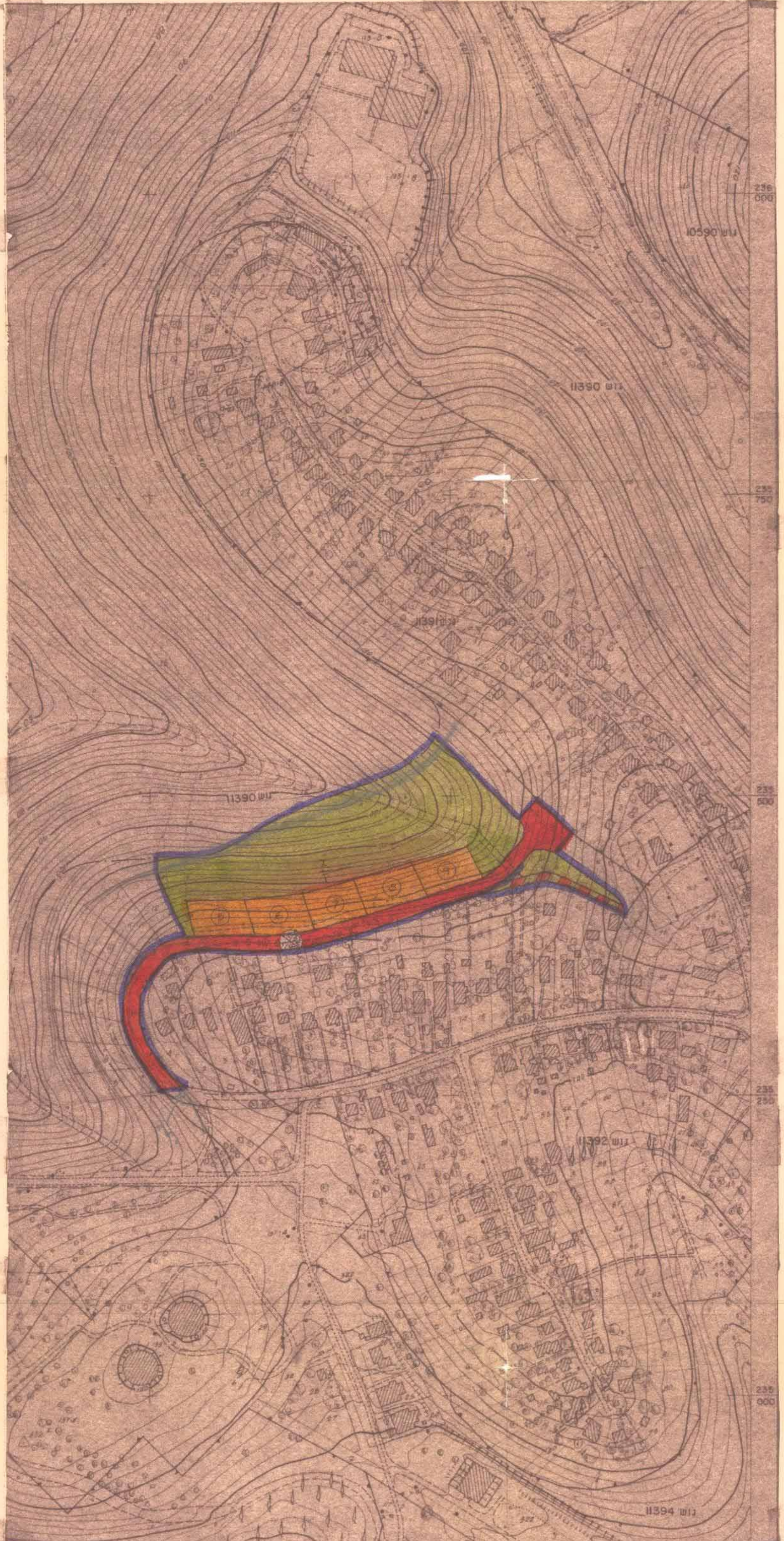
תכנית מס. 10/10
החלטת הוועדה המחוזית בשיבתה ה- 50
מיום 27.7.72
מס. 2395

משרד הפנים
חוק התכנון והבניה חש"ב-1965
מחוז חיפה
מרחב תכנון מקומי
תכנית מס. 10/10
הועדה המחוזית בשיבתה ה- 50
מיום 27.7.72 החליטה לתת תוקף
לתכנית לעיון לעיל.
יושב ראש הוועדה
בן נמר

תכנית מס. 10/10
החלטת הוועדה המחוזית בשיבתה ה- 50
מיום 27.7.72
מס. 2488
מס. 2622
מס. 2622
מס. 2622

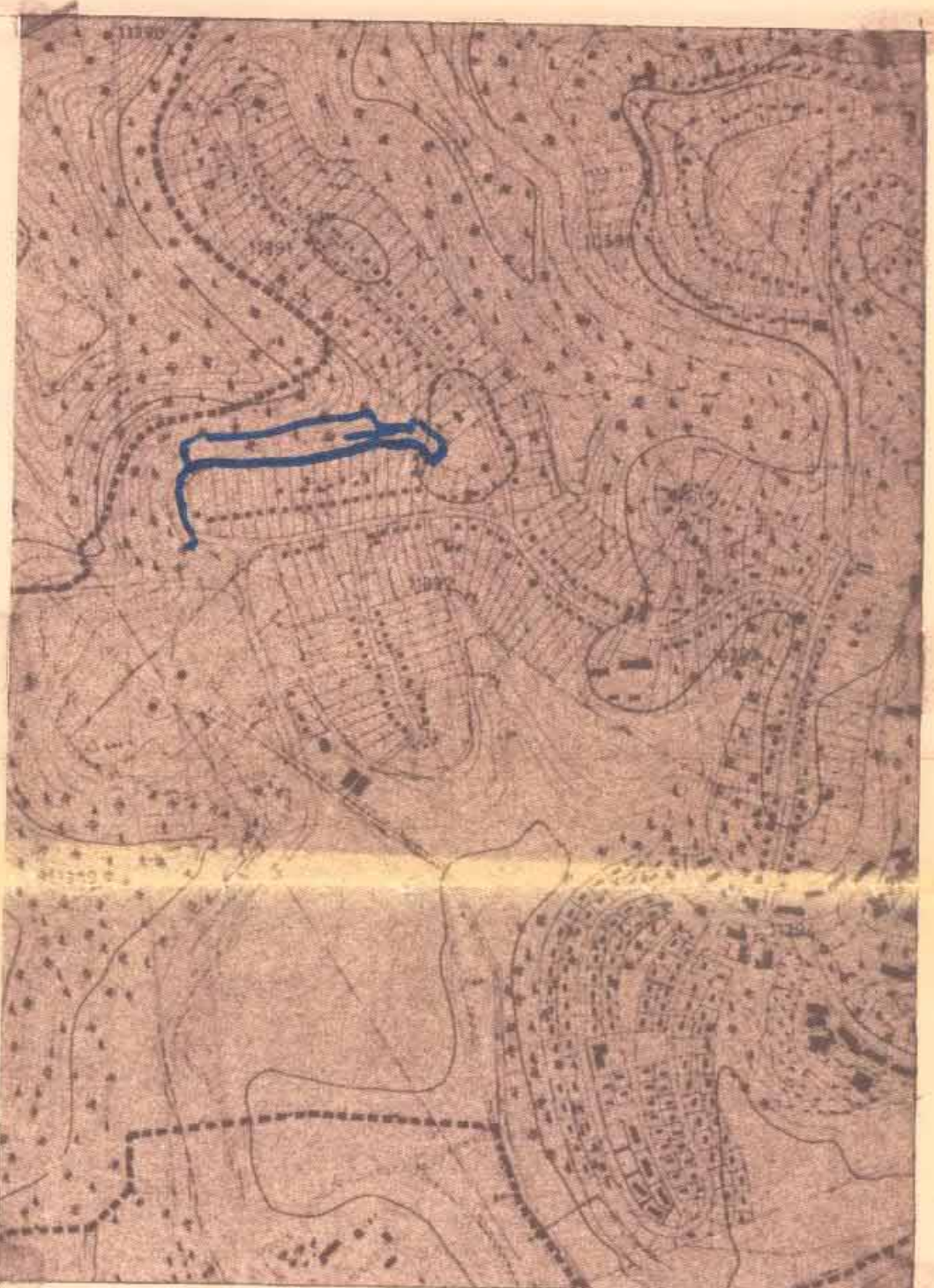
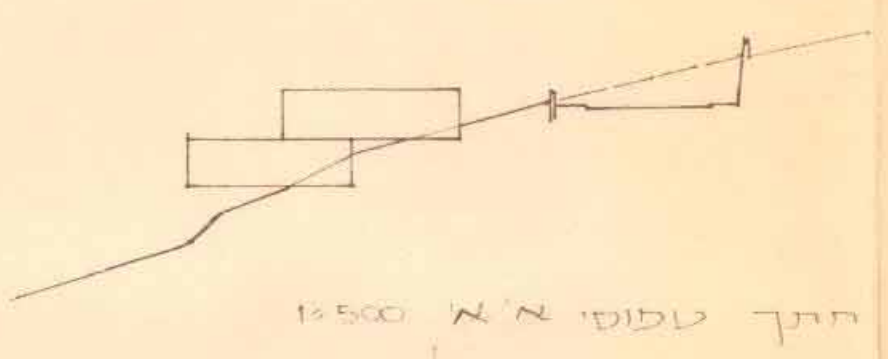
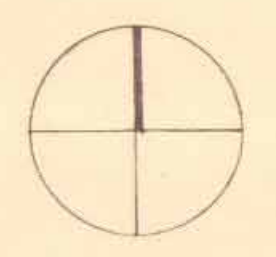
המקום - קרית טבעון
גוש - 11390
חלקות - 14
חלקי חלקות - 12, 16, 15
שטח התכנית - 32,372 דונם.

היוזם - המועצה המקומית ק. טבעון.
המתכנן - ת. שחודי, אדריכלית ומתכנתת ערים
בעל הקרקע - מינהל מקרקעי ישראל



- מקרא
- גבול התכנית
 - גבול גוש
 - גבול חלקה קיימת
 - גבול חלקה לבטול
 - גבול חלקה מוצעת
 - גבול שכונת
 - אזור מגורים א' מיוחד
 - שביל להולכי רגל
 - דרך מוצעת
 - שטח צבירי פתוח
 - מס' דרך
 - קו בנין קדמי
 - רוחב הדרך
 - דרך קיימת

האזור	שטח בד'	אחוזים
מגורים א'	7,500	23.2
שטח צבירי פתוח	17,389	53.7
שביל להולכי רגל	0.385	1.2
דרך מוצעת	4,930	15.2
דרך קיימת	2,168	6.7
סה"כ	32,372	100.0



תושים הסביבה 1:10000

תשריט קניס 1:2500

הועדה המקומית לתכנון ולבניה קרית טבעון
תכנית מס. 10/10
החלטת הוועדה המחוזית בשיבתה ה- 50
מיום 27.7.72
מס. 2395

הועדה המקומית לתכנון ולבניה קרית טבעון
תכנית מס. 10/10
החלטת הוועדה המחוזית בשיבתה ה- 50
מיום 27.7.72
מס. 2488