

תרשימים סביבה קו"מ 1:2500

מרחז חיפה
מרחב תכנון מקומי חיפה
 תכנית מס' חפ' 1592 א' -
תוספת בניה בבית אבות בעיר' סיני

נוגט: 10781 תלקה: 79

נספח א'
 יחסי התכנית : ארגון עולי מרכז אירופה
 בעלי הקרקע : ארגון עולי מרכז אירופה
 עורכת התכנית : ארד' רזנברג פנינה

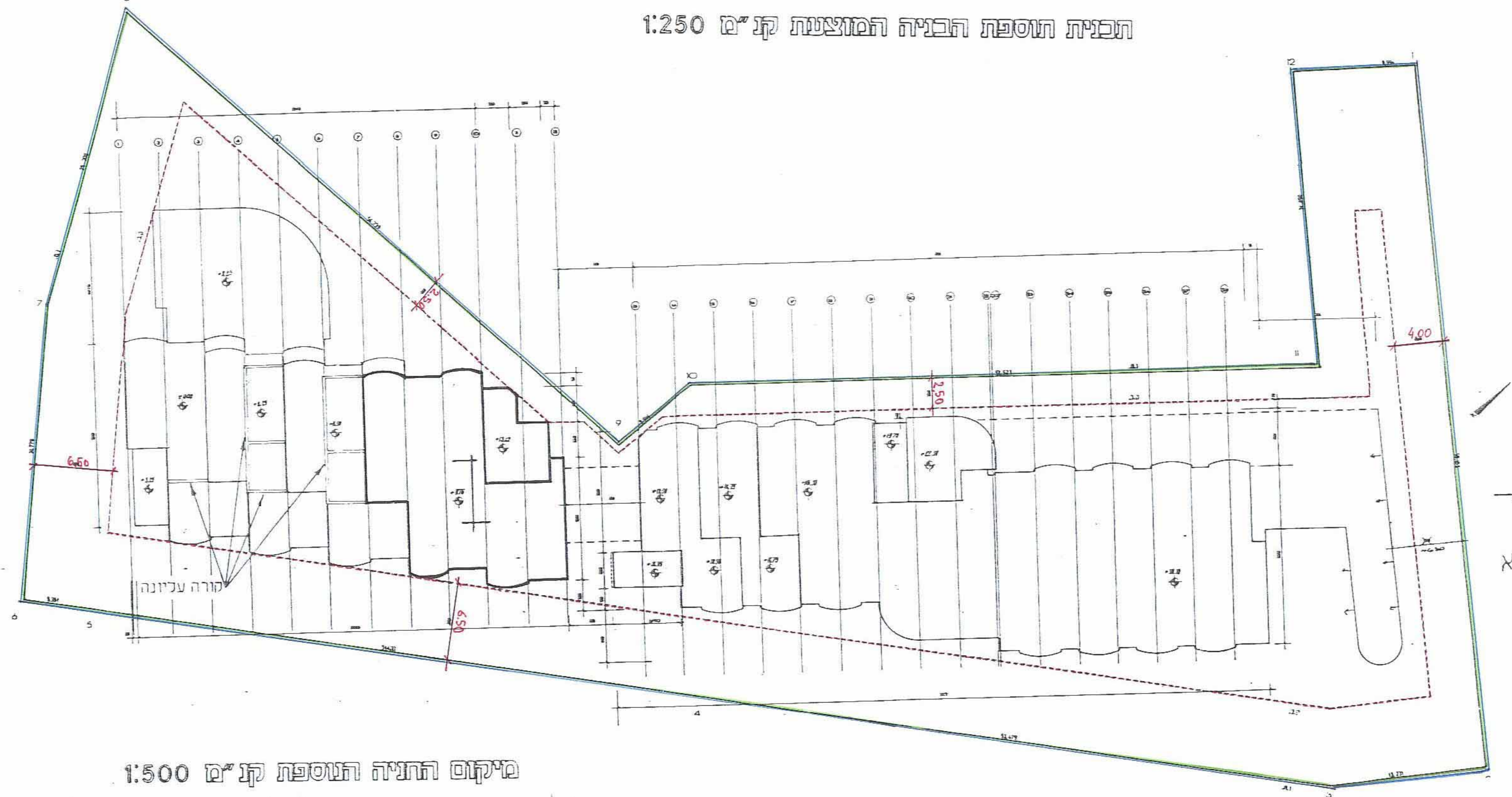


- מקרא :**
- גבול התכנית
 - אתר לאוסד
 - קו בין מאוסד
 - קניפוד בין קיים
 - אתר תוספת הבניה על גג תבין הקיים
 - גבול חלקה קיימת/רשומה
 - מס' חלקה קיימת/רשומה

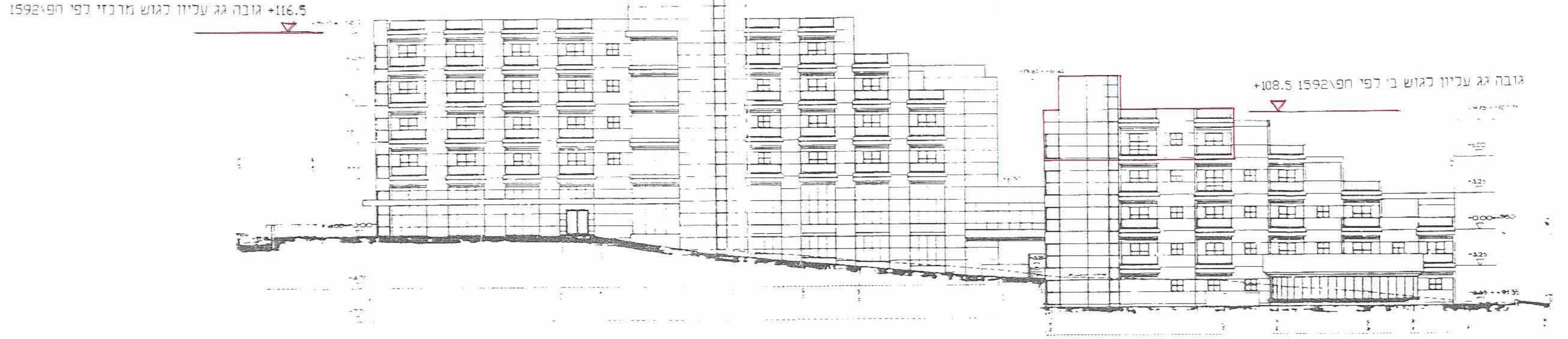
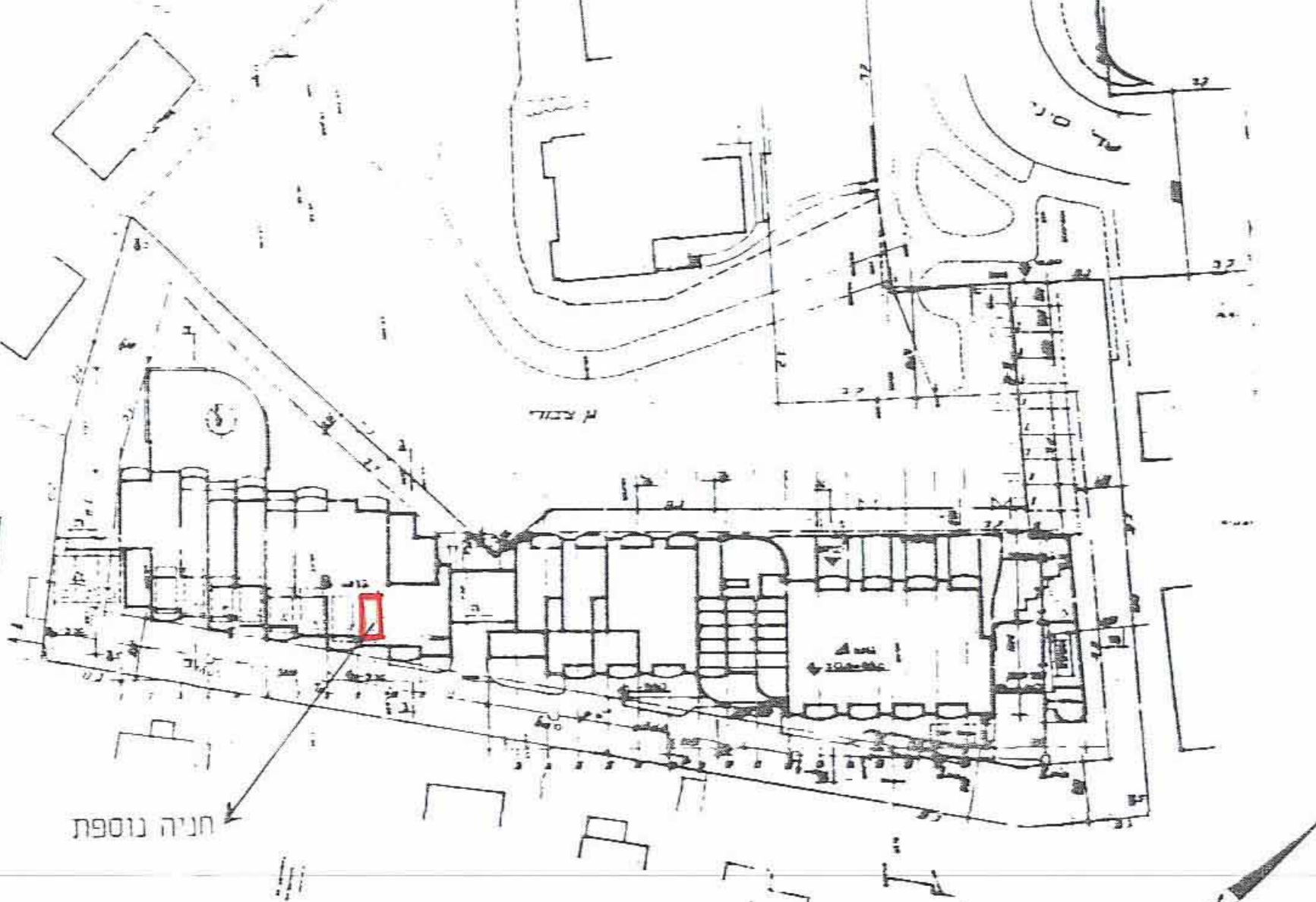
מצב מאוסד קו"מ 1:1250



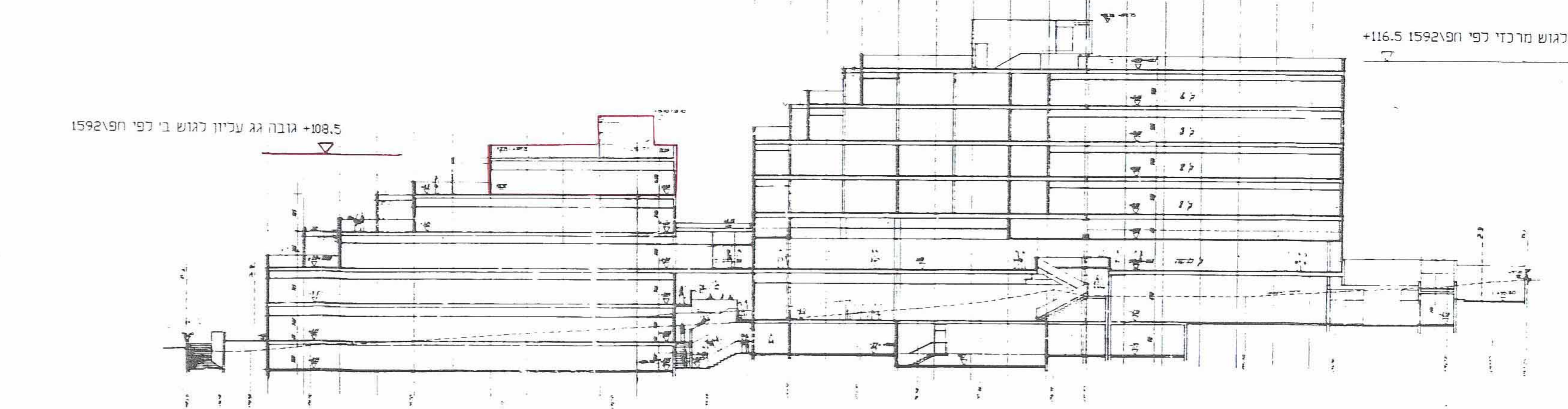
תכנית תוספת הבניה המוצעת קו"מ 1:250



מיקום התניה תוספת קו"מ 1:500



חזית צפוןית קו"מ 1:250



חתך א' - א' קו"מ 1:250

חתימות :
 רזנברג פנינה
 אדריכלות ובנין ערים
 עורכת התכנית
 בעל הקרקע
 ארגון עולי מרכז אירופה
 ארד' רזנברג פנינה
 עורכת התכנית

הגירה רבטמית לתכנון ולבניה - חיפה
 תכנית ח.ע. מס' חפ' 1592 א'
 הומוניק להפקדה
 בשיעור ח' 30 ב' 1.95/16.7.95 (7.2.95)
 יושב ראש השדה
 מנהל השדה

משרד הפנים מרחז חיפה
 חוק התכנון והבניה תש"ל-204
 אישור תכנית מס' 1592/א'
 הודעה המחויבת לתכנון ולבניה חלוטית
 ביום 3.7.96 לאשר את התכנית.
 יו"ר הוועד המחויבת

הודעה על הפקדת תכנית מס' 1592/א'
 מוסמכת בולקוט הפרוטומים מס' 446
 מיום 21.7.96

הודעה על אישור תכנית מס' 1592/א'
 מוסמכת בולקוט הפרוטומים מס' 446