

# תחנת תדלוק באתר 'הקריון' בקרית ביאליק

המהווה שינוי לתכנית מתאר מקומית

בעל הקרקע: מינהל מקרקעי ישראל בחכירה לתת מליסרון בע"מ  
יום התכנית: חב' מליסרון בע"מ  
עורך התכנית: יצחק פרוינד  
יעוץ תכנון קידום פרויקטים

מליסרון בע"מ  
יצחק פרוינד  
יועץ תכנון קידום פרויקטים

קנה-מידה: 1:500  
שטח התכנית: כ-4 דונם

הקרקע הכלולה בתכנית -  
גוש 10431 - חלקי חלקות 58, 59  
גוש 10426 - חלק חלקה 4

הודעה הקומיסר לתכנון ולבניה קריות  
28-04-1983  
נתקבל

חותמות

הועדה המקומית לתכנון ולבניה - קריות  
קרית סוצלני, קרית ביאליק, קרית ים  
תכנית כ.ע. מפורטת מס' 365/7  
הומלץ להפקדה  
בישיבה ה-477 ביום 26.8.91  
ממוסד העדה יושב ראש העדה

מוסד הפנים מחוז חיפה  
חוק התכנון והבניה השלילי-2195  
אישור תכנית מס' 365/7  
הועדה המחוזית לתכנון ולבניה החליטה  
ביום 24.3.93 לאשר את התכנית.  
יו"ר הועדה המחוזית

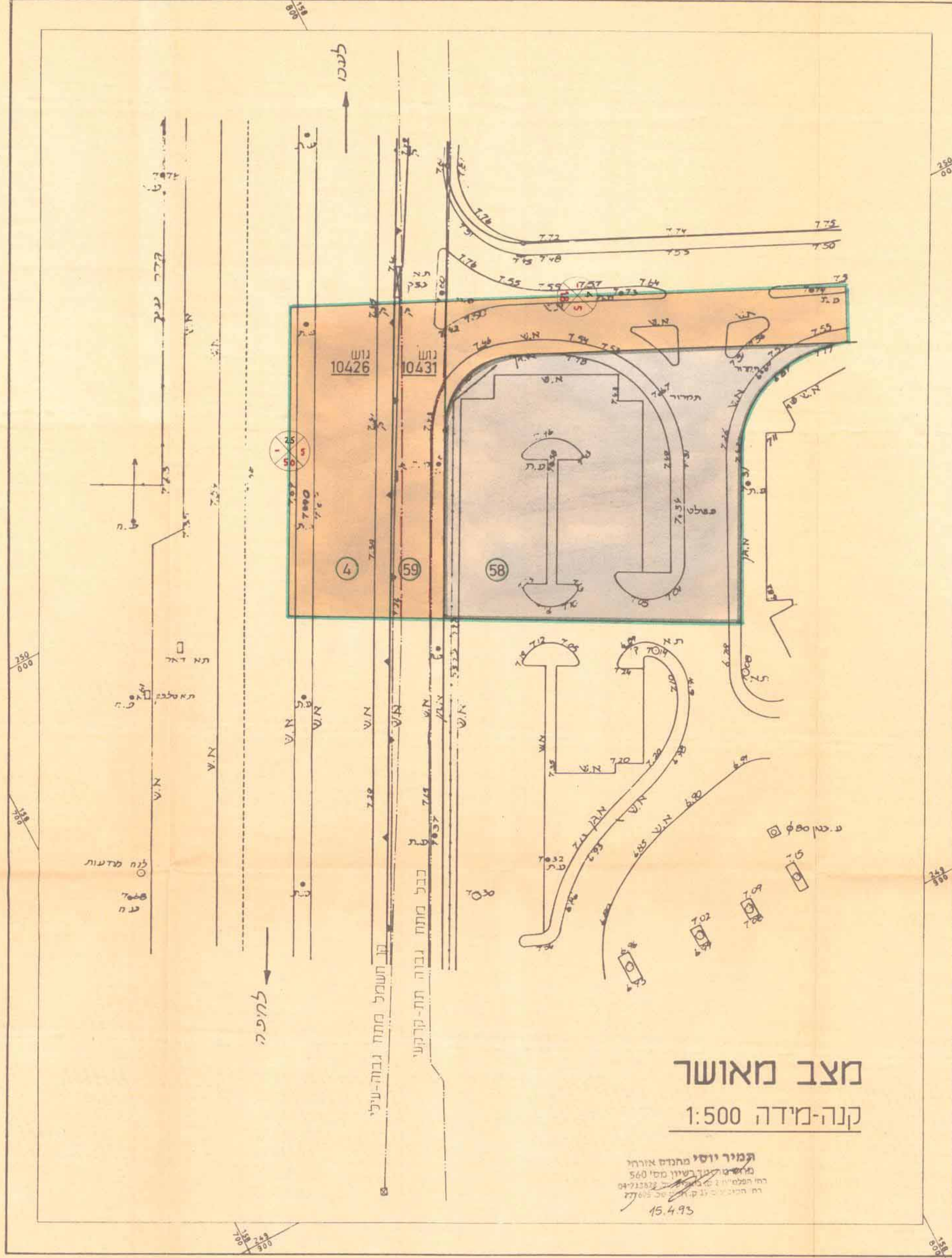
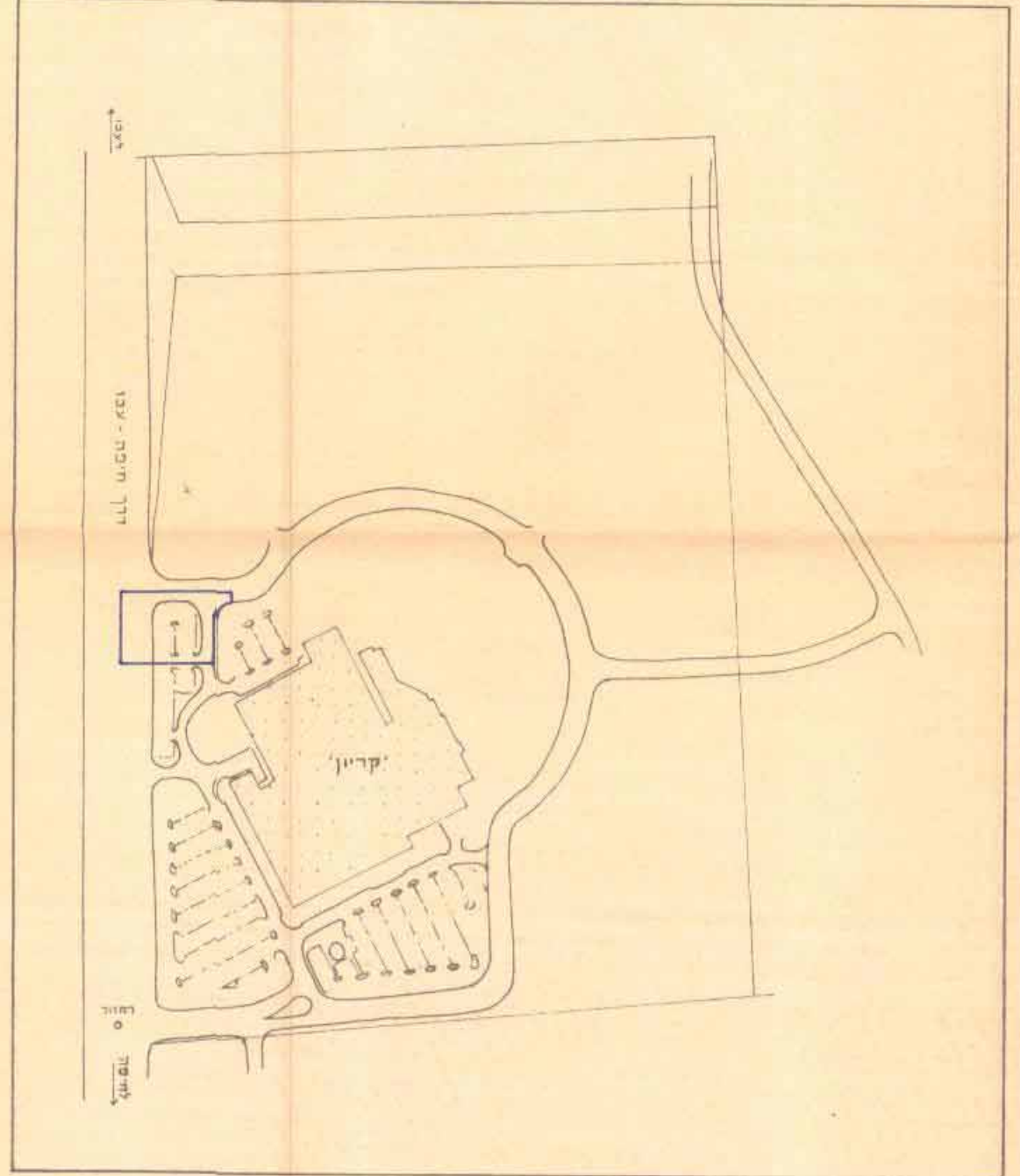
הודעה על הקדמת תכנית מס' 365/7  
פורסמה בילקוט הפרסומים מס' 3624  
מיום 9.7.92

הודעה על אושר תכנית מס' 365/7  
פורסמה בילקוט הפרסומים מס' 4117  
מיום 3.6.93

האזור	מצב מאושר	מצב מוצע
תחנת תדלוק	שטח באחוז 0.7	שטח בדונם 17.5
מסחר	שטח באחוז 2.1	שטח בדונם 35.0
דרך	שטח באחוז 4.9	שטח בדונם 47.5
סה	שטח באחוז 100.0	שטח בדונם 100.0

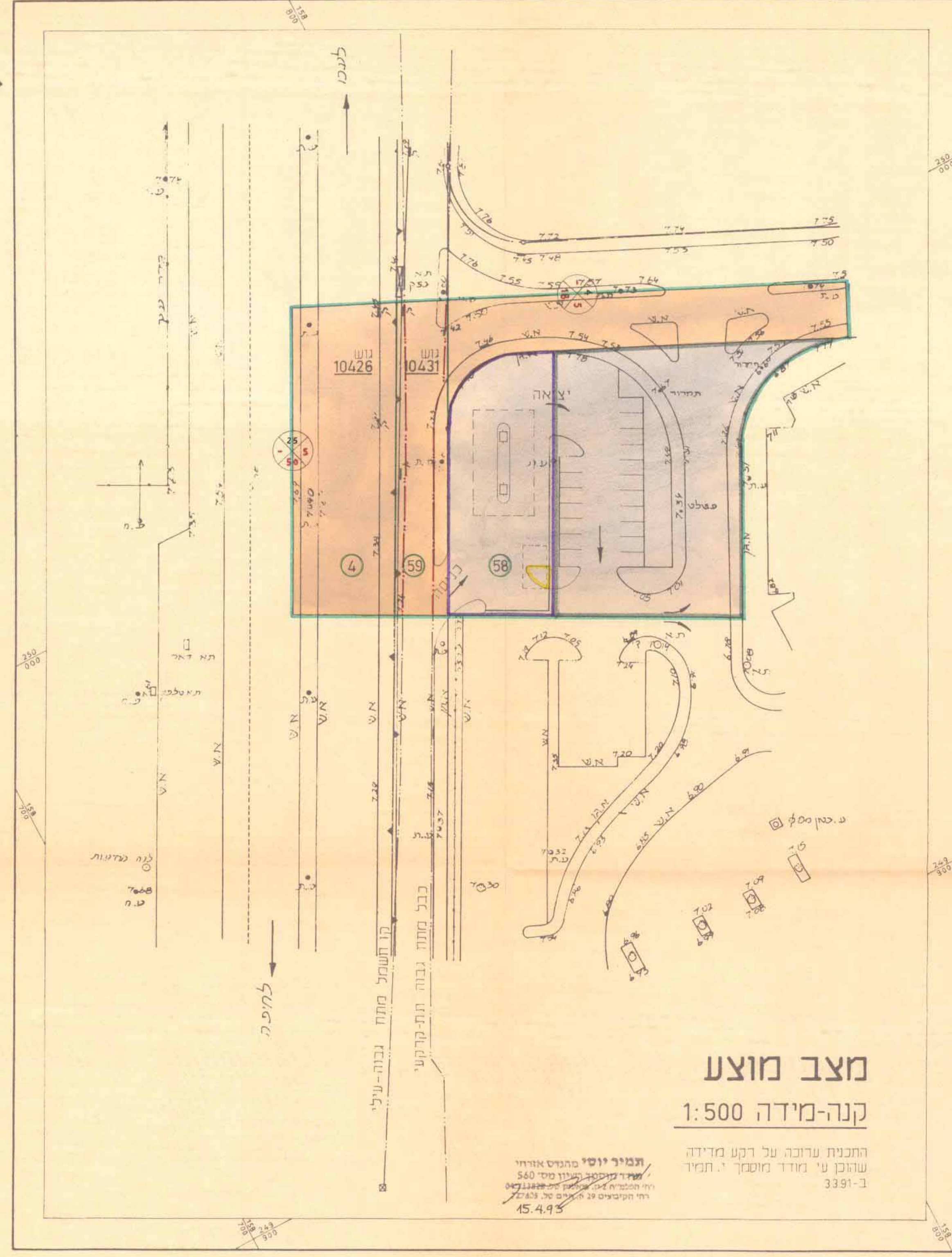
- מקרא
- גבול תכנית זו
  - שטח לתחנת תדלוק
  - שטח למסחר
  - דרך מאושרת
  - מספר דרך
  - קו בניה קדמי במטרים
  - רוחב דרך במטרים
  - מספר חלקה רשומה
  - גבול חלקה רשומה
  - אי תנועה להריסה
  - קו חשמל מתח גבוה

תדרים סביבה 1:5000



מצב מאושר  
קנה-מידה 1:500

המיר יוסי מהנדס אזרחי  
מליסרון בע"מ  
רח' התעלה 1, ק"מ 560  
רח' התעלה 1, ק"מ 560  
15.4.93



מצב מוצע  
קנה-מידה 1:500

התכנית ערוכה על רקע מדידה  
שהוכן ע"י מרדכי מוסקין י. תמיד  
ב-3391  
15.4.93