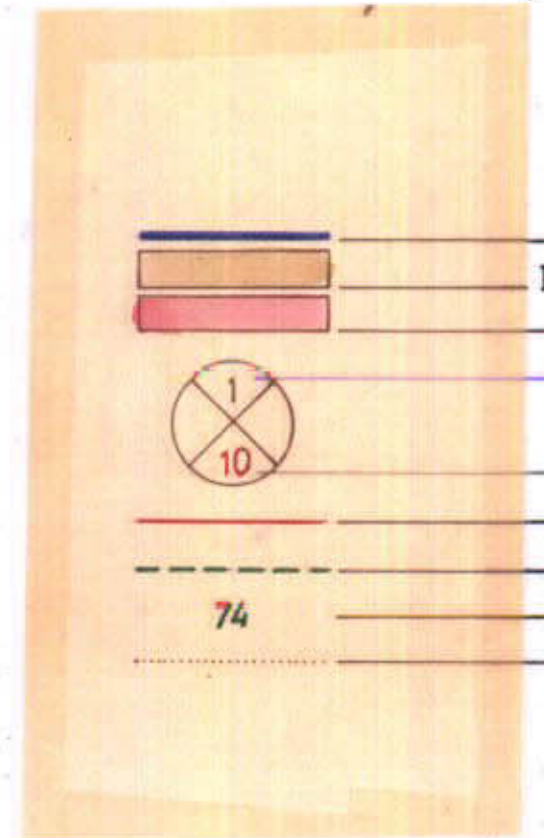
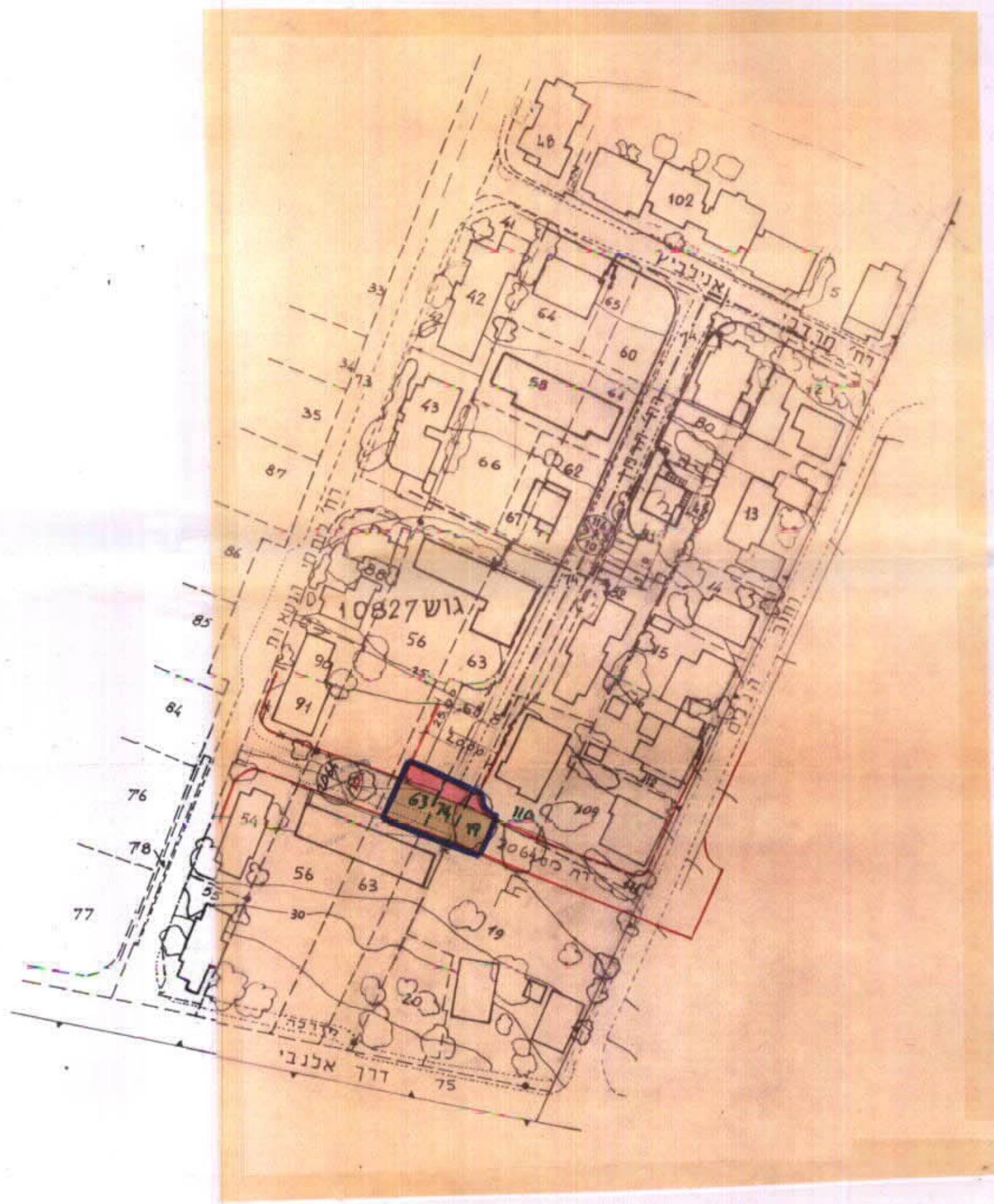


מרחב תכנון מקומי, חיפה
תשריט מצורף

לשנוי: תכנית מתאר מקומית, תכנית מס' חפ/981
חיבור רחוב הרמן עם רחוב מס' 2064 - במושב הגדמנית



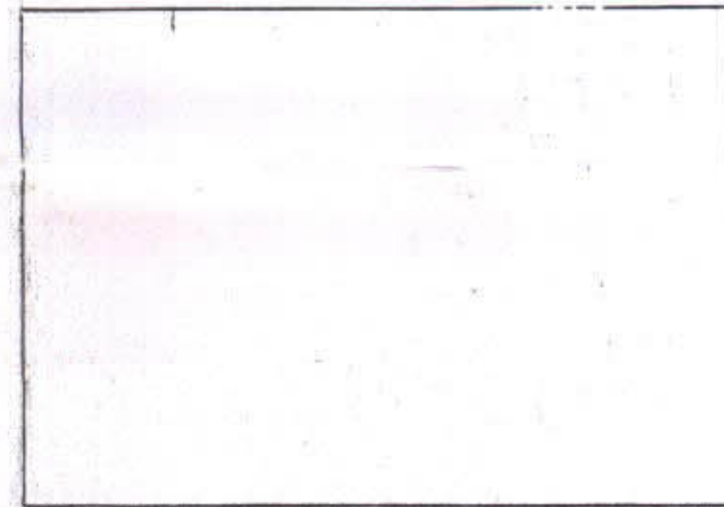
ק.מ. 1:1250



מקרא:

- גבול התכנית
- דרך קיימת או מאושרת
- דרך מוצעת
- מספר הדרך
- רוחב הדרך
- קו רחוב
- גבול חלקה קיימת
- מספר חלקה קיימת
- אספלט קיים

תרשים הסביבה ק.מ. 1:5000



הודעה רשמית לתכנון ולבניה - חיפה
תכנית מס' חפ/981
הושלך להפקדה
בישיבה ה-68 ב-24.11.88

(-א.א.ינבין) משרד העיר
יושב ראש הוועדה

משרד הפנים
חוק התכנון והבניה תשכ"ה-1965
מחוז חיפה

מרחב תכנון מקומי
תכנית מס' חפ/981
הועדה המחוזית בשיבתה ה-68
מיום 3.3.88 החליטה להקשר את
התכנית הנכנסת לעיל.

סגן מנהל מלל לתכנון

משרד הפנים
חוק התכנון והבניה תשכ"ה-1965
מחוז חיפה

מרחב תכנון מקומי
תכנית מס' חפ/981
הועדה המחוזית בשיבתה ה-68
מיום 3.3.88 החליטה להקשר את
התכנית הנכנסת לעיל.

סגן מנהל מלל לתכנון

תכנית מס' חפ/981 מורסמה להפקדה בליקוט
הפרטומים מס' 3513 מיום 29.12.88 עמוד 355
ח' אב תש"ח

קנה סדרה	1:1250
ת/1618	2.7.1987

בית מס' חפ/981 מורסמה למתן תוקף בליקוט
הרשמי מס' 3558 מיום 23.10.88 עמוד 171
ח' אב תש"ח