

מרחב תכנון מקומי השומרון

מחוז חיפה

שינוי תכנית מתאר מקומית

הקרא תכנית ש/571, טכ"י "עקב"

ההחלטה שינוי לתכנית מתאר גבעת עדה ש/95, ולתכנית חס'ש/341

מחוז: חיפה, נפה חדרה

מקום: גבעת עדה, גוש 10134

חלקות: 69,70 וחלק מחלקה ור דרך

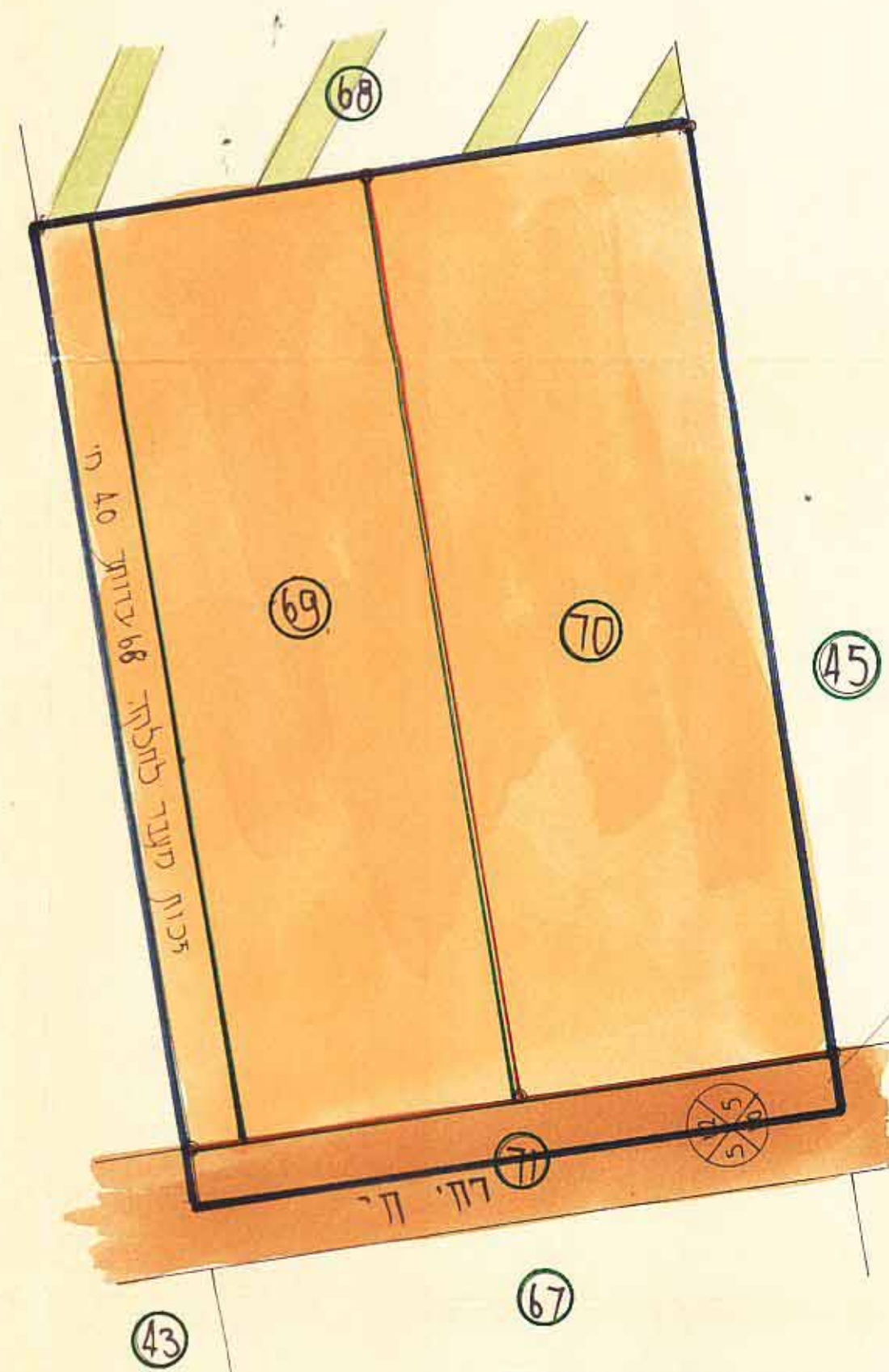
השטח: 4.277

בעל הקרקע: מר. י. דודון - היזם - מר. י. דודון

עורך התכנית: מודדי חדרה בע"מ

מודדי חדרה בע"מ
תבנית 571/ע
טל. 325454, 339358

מצב קיים - 1:500



הודעה על הצעת תכנית מס' 571/ע
מורטנטה בליקוט הפרוטוקולים מס' 4227
מיום 23.3.95

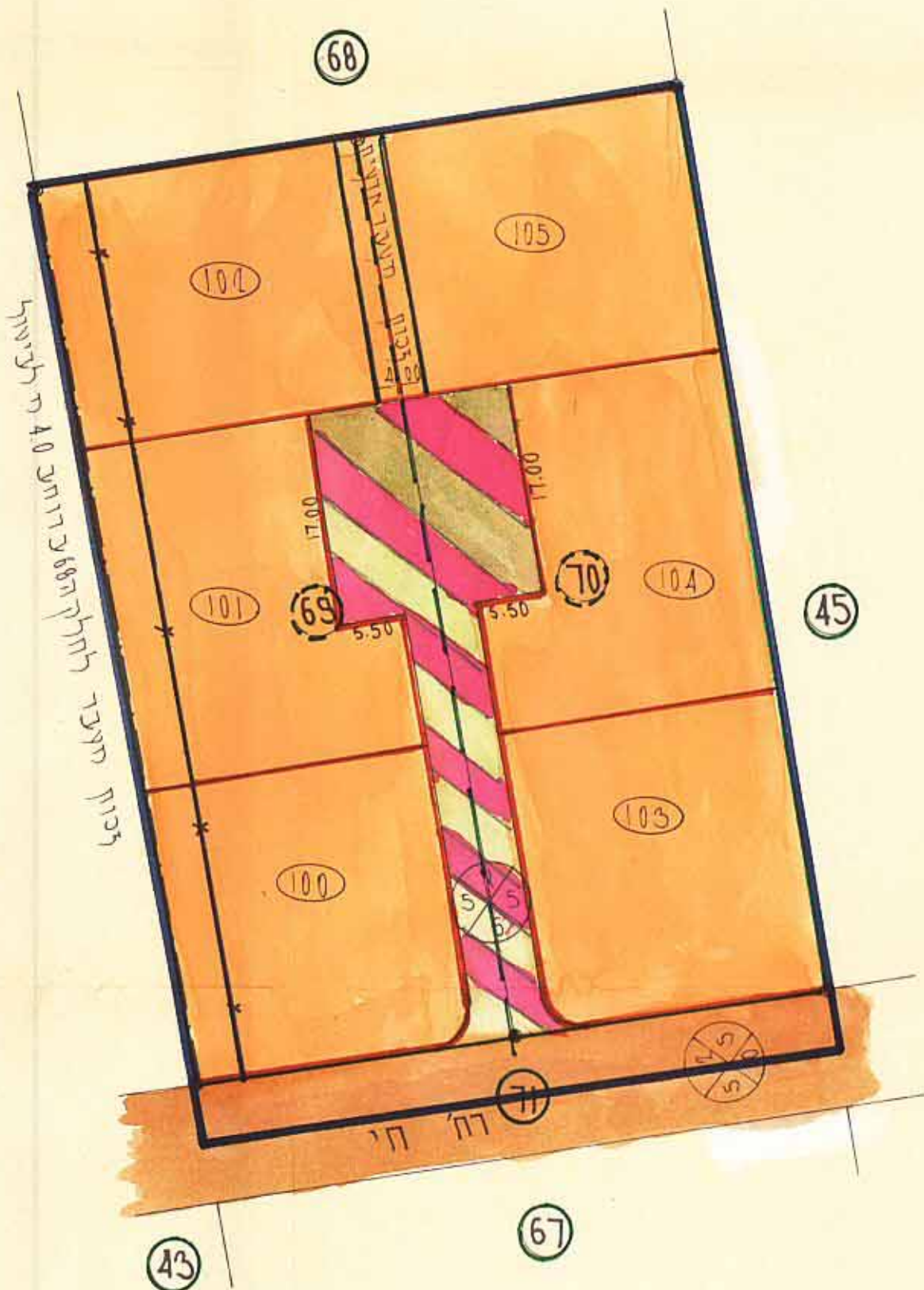
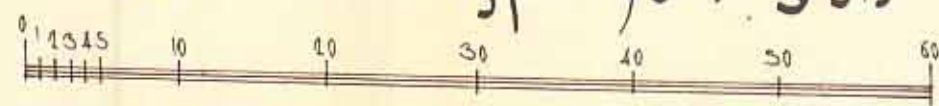
משרד המגורים מחוז חיפה
תוק והכנת התוכנית מס' 571/ע
העדה המחוזית לתכנון ולבניה החליטה
ביום 6.7.95 לאשר את התכנית.
יורי הועד המחוזי

הודעה על אישור תכנית מס' 571/ע
מורטנטה בליקוט הפרוטוקולים מס' 4227
מיום 27.2.97

העדה המקומית לתכנון ולבניה - השומרון
571/ע תכנית מתאר מקומית
הומלצה לאישור

העדה המקומית לתכנון ולבניה - השומרון
571/ע תכנית מתאר מקומית
הומלצה להפקדה

מצב מוצע - קנה חידה 1:500



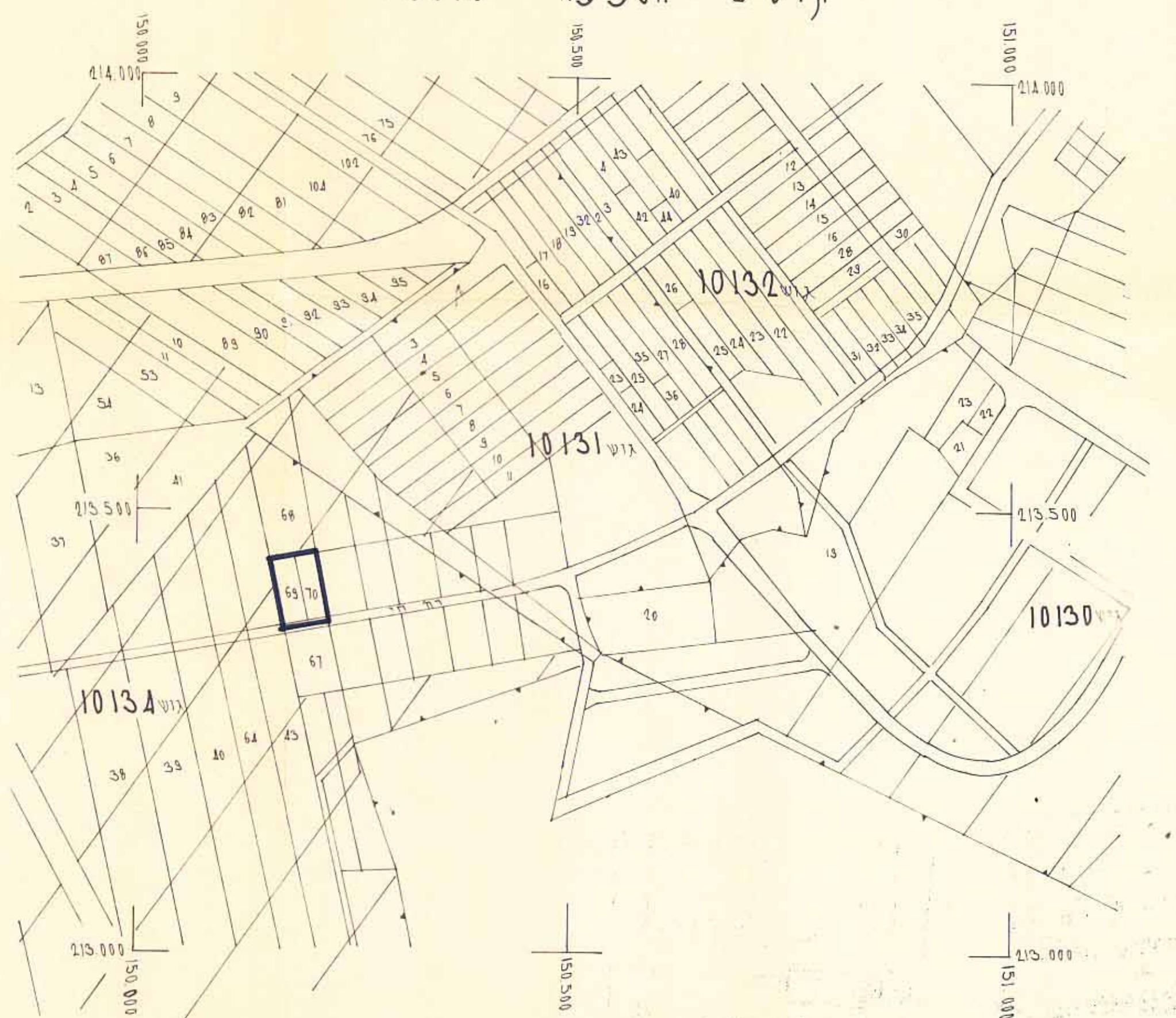
טבלת שטחים

הקרקע	סיכון או צלע	יעוד	%	שטח תחיש מוצע	סך תחיש מוצע	שטח תחיש רשומה	הפרש חלקה רשומה
6 חדרים	כחש ומיתחם	מגורים א'	87%	3.485	100-105	2.003	69
מיוחד	כחש כהה	מגורים א'				2.004	70
וחלקה חדש	איום דיוק לסדוין	דרך השולבת	13%	0.522	א		
		סך שטח לחלקה	100%	4.007		4.007	
		קטע דרך קיימת		0.270			
				4.277			

סקר

- גבול תכנון ספורט
- ספרי חלקות רשומות
- ספרי חלקות רשומות לכניול
- ספרי חלקות ארעיות
- אזור מגורים א'
- שטח חקלאי
- דרך קיימת
- ספר הדרך
- קו צנ"ן
ווחס הדרך
- דרך השולבת
- ספר דרך השולבת
- קו צנ"ן
ווחס הדרך
- צכות סוכר
- צכות סוכר לכניול
- גבול חלקה רשומה
- גבול חלקה רשומה לכניול

תרשים הסביבה 1:5000



10135/95

מודדי חדרה בע"מ

גולדשמידט דב, קליפר דב

א. אקשין - מודד מוסמך

גולדשמידט - מתגד נאדסי מודד מוסמך

משרד סכני למדידה והנדסה חקלאית

חדרה, ד"ר תבונים 57 ת.ד. 3386 מיקוד 38133

טל. 322072, 339358, 325454 פקס

לא לצרכי יישום

חידה 1.1.95