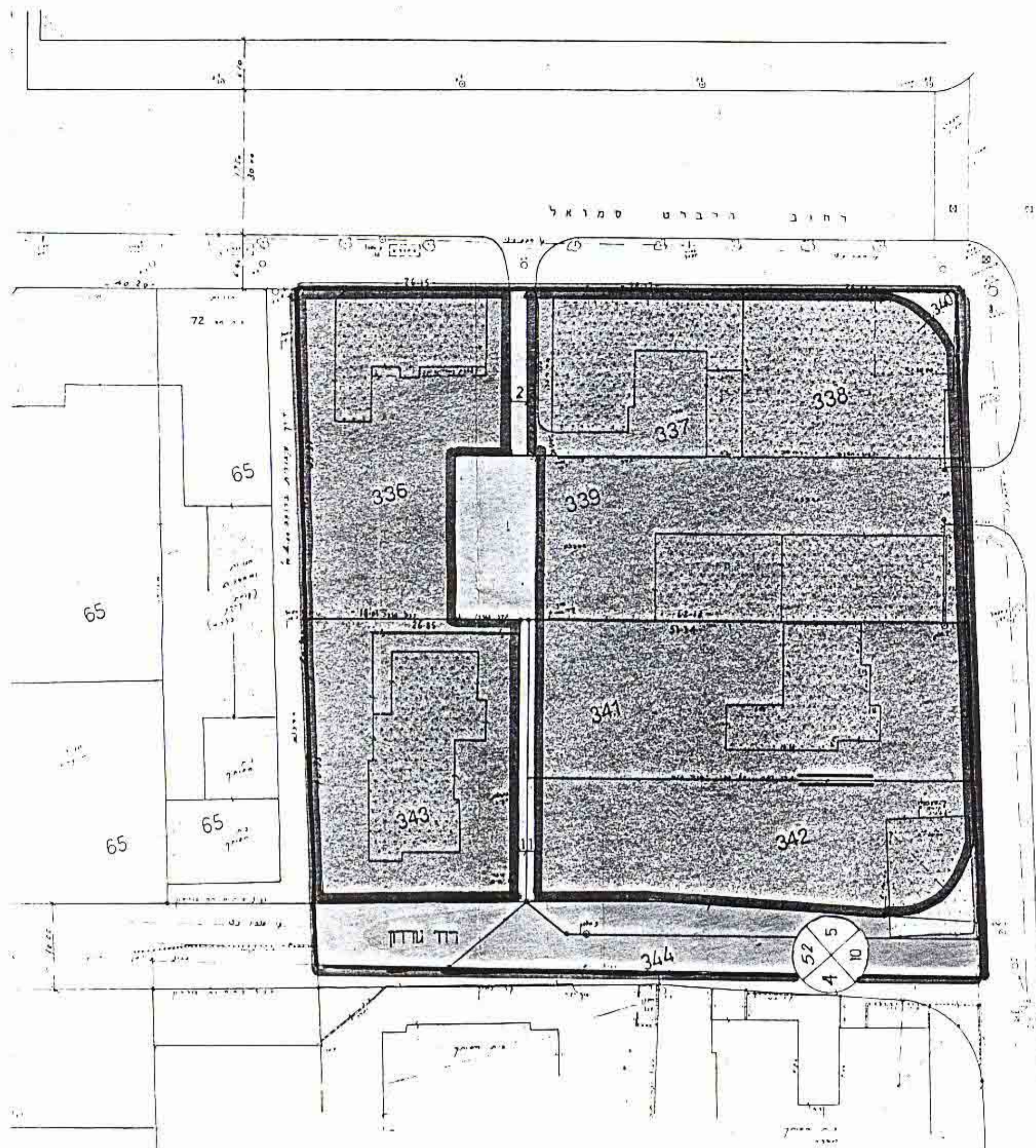
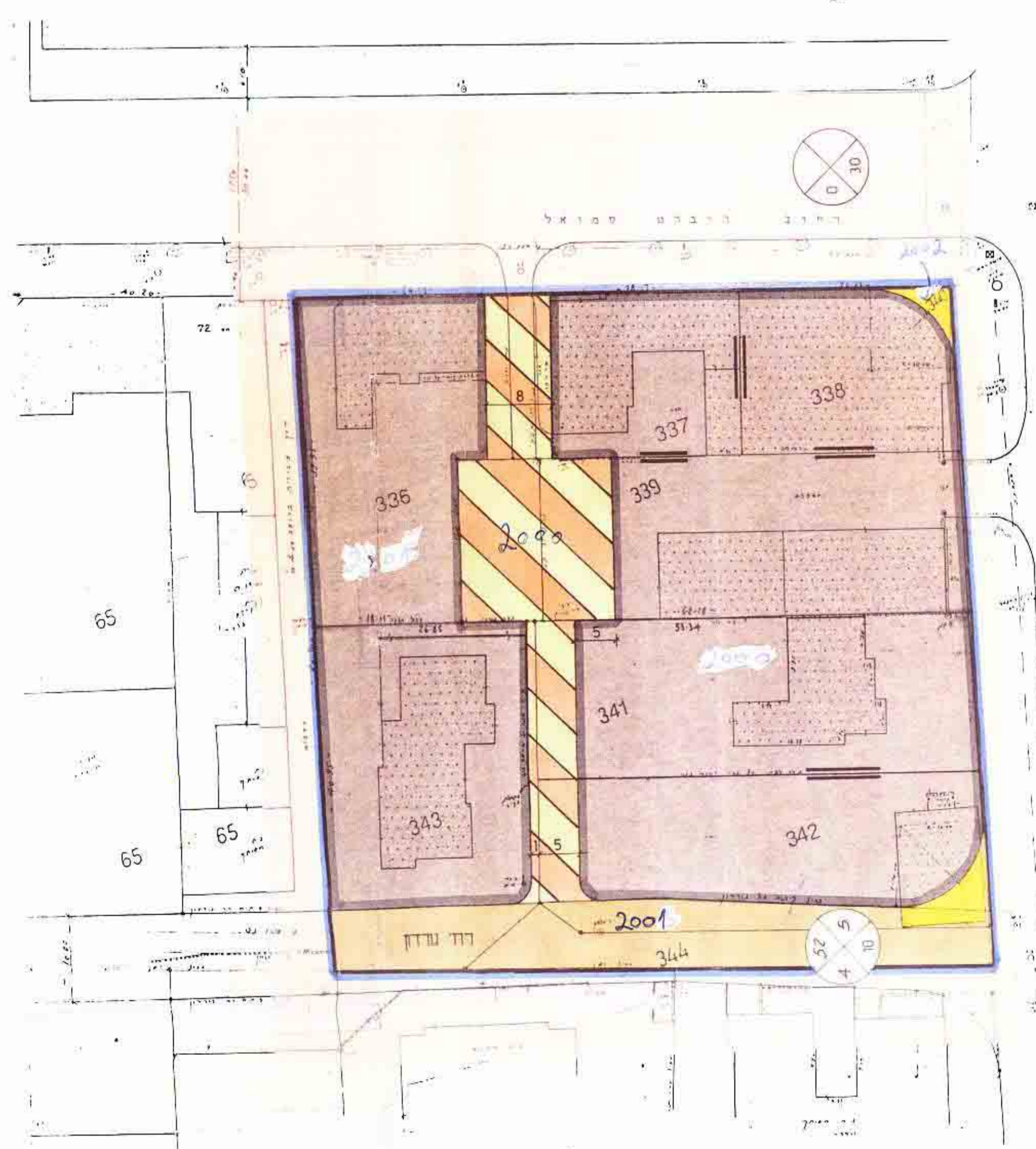


גיל תכ/765/7 תכנה 338/6
באגף תכנון מקומי חדרה
 תשריט מצורף לתכנית מס' חד/765 י"ד
 הסדרי תנועה באיזור תנובה
 הכוונה שינוי לתכנית ספורט
 מספר ב'



מצב מחושד

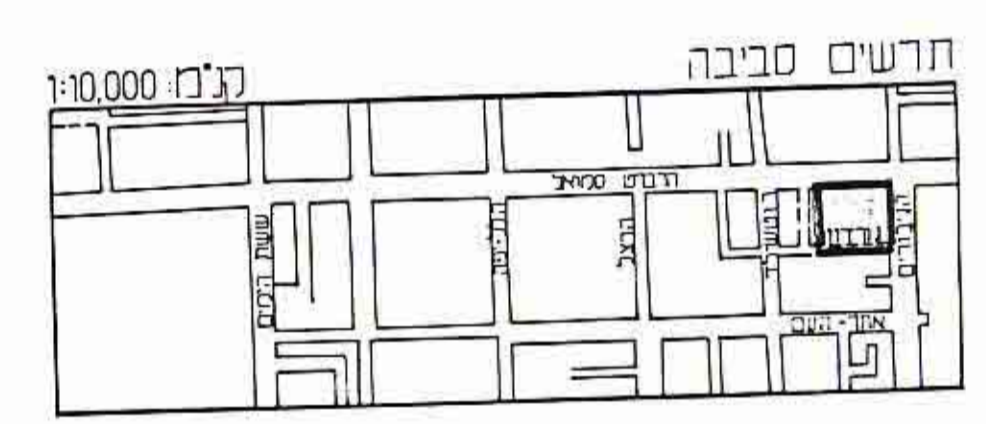
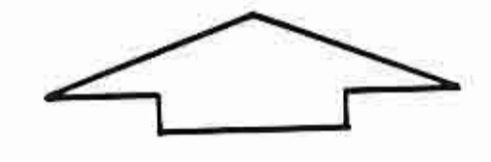


מצב מוצע

הודעה על הפקדת תכנית מס. חד/765/7
 פורטמה בולקוט הפרסומים מס. 3855
 מיום 7.3.91

הודעה על אישור תכנית מס.
 פורטמה בולקוט הפרסומים מס.
 מיום 7.3.91

מחוז: חיפה
 נפה: חדרה
 עיר: חדרה
 גוש וחלקות: 10037, חלקות 336-344
 מקום: בין הרחובות הרברט סמואל, הגברים וגורדון
 בעלי הקרקע: שונים
 יוזם ומאגף התכנית: העדה הבקומית לתכנון ולבניה - חדרה.
 עורך התכנית: י.פיניץ-שרה, אדריכלים ומתכנני ערים בעמ.
 עמח התכנית: 670 דנמ.
 קנימ: 1:500
 תשריט עפ"י מפת מודד א. פנקס ובני - 15.3.87



טבלת ריכוז שטחים

עוד	מצב קיים	מצב מוצע
	שטח ב-ד %	שטח ב-ד %
מער מגורים ומסחר	5.75	79.0
שצפ	0.30	-
דרכים	0.65	21.0
סריכ	6.70	100.0

- מקרא
- גבול התכנית
 - גבול חלקה קיימת ומס
 - גבול חלקה קיימת לבטול
 - גבול מגרש חדש ומס
 - דרך קיימת או מאשרת
 - דרך מוצעת
 - דרך משולבת קיימת/מוצעת
 - חניה קיימת/מוצעת
 - דרך לבטול
 - מס הדרך
 - קו בנין
 - רוחב הדרך
 - מעילי מגורים ומסחר
 - שטח צבירי פתוח
 - בנין קיים לחדשה
 - בנין בקור משותף

15.3.87
 לא לצרכי רישום

א. פנקס לבנו
 מודדים מוסמכים
 קריית אגנו, תל אביב
 חדרה

החלטת העדה הבקומית

החלטת שורך התכנית

העדה המקומית לתכנון ולבניה חדרה
 תכנית ב.ע. חד/765/7
 העדה המקומית בשיטתה 23
 מיום 7.3.88
 הפקדת התכנית והשקפה לעיל.
 חלוקה להמליץ על
 תכנון ובניה יחיד
 תכנון ובניה יחיד
 13188-כרית
 16588-כרית
 121290 - להפקדה
 23.6.91 - לתחילת תוקף