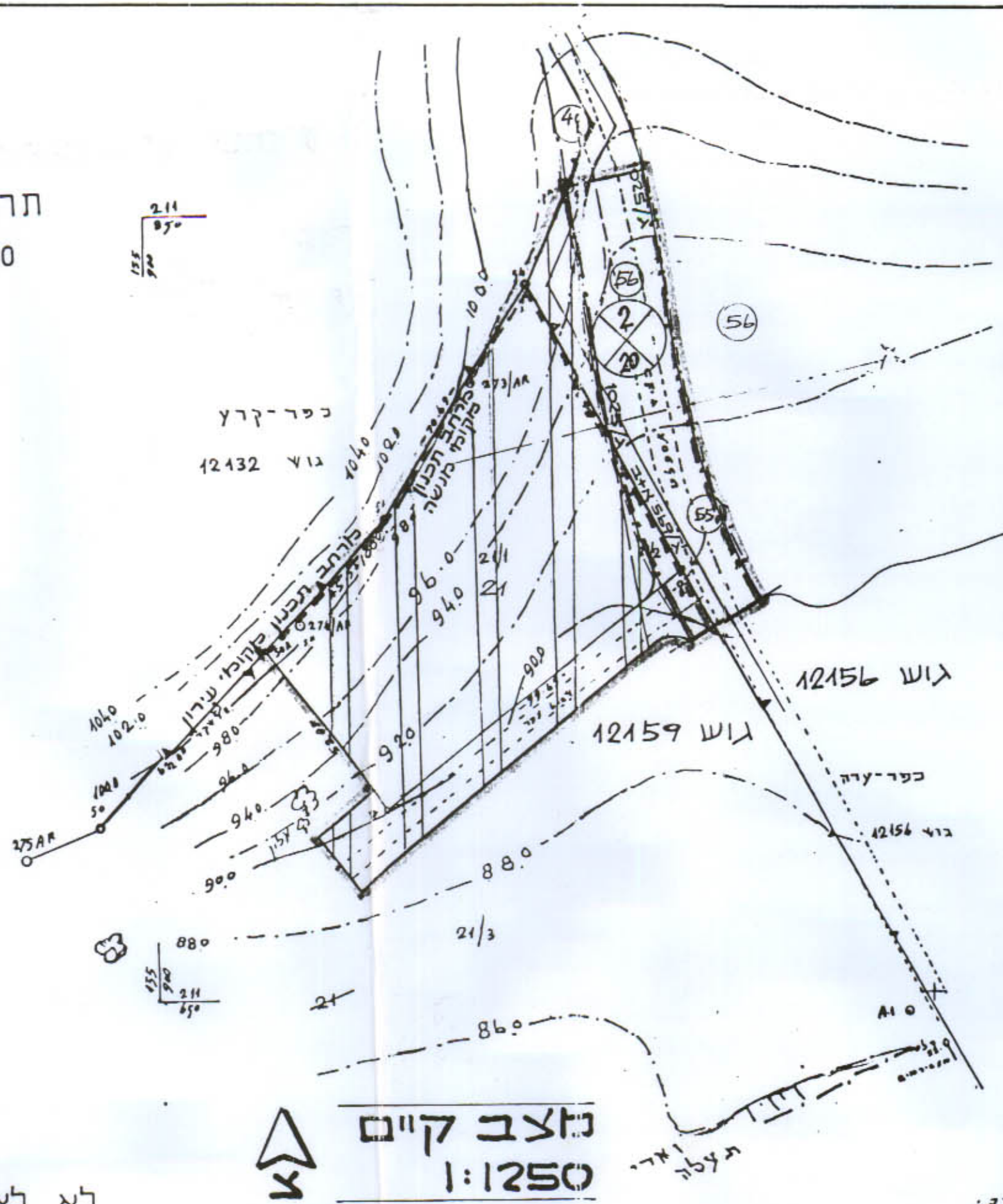


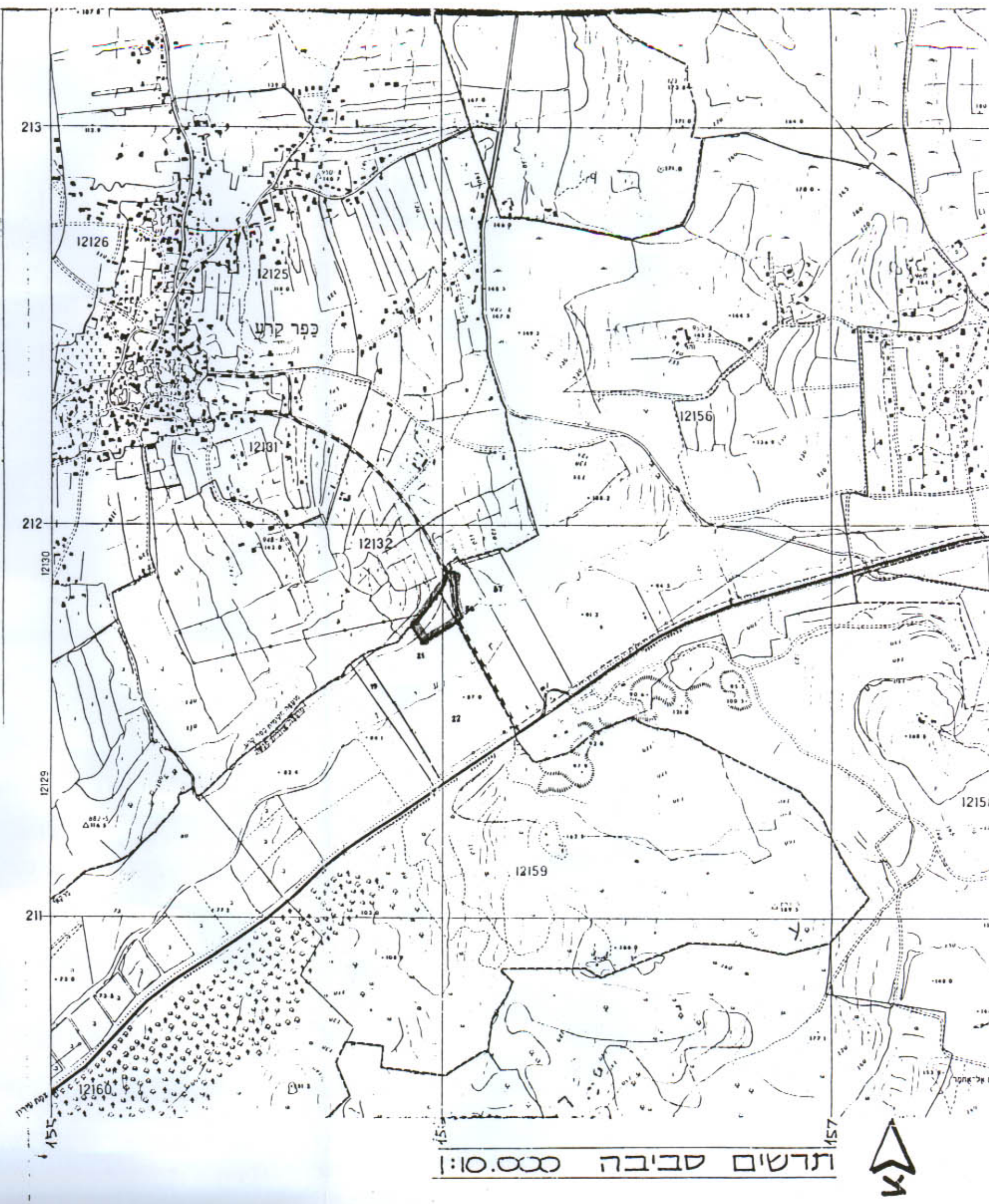
תרשים מצבי
1:1250



מצב קיים
1:1250

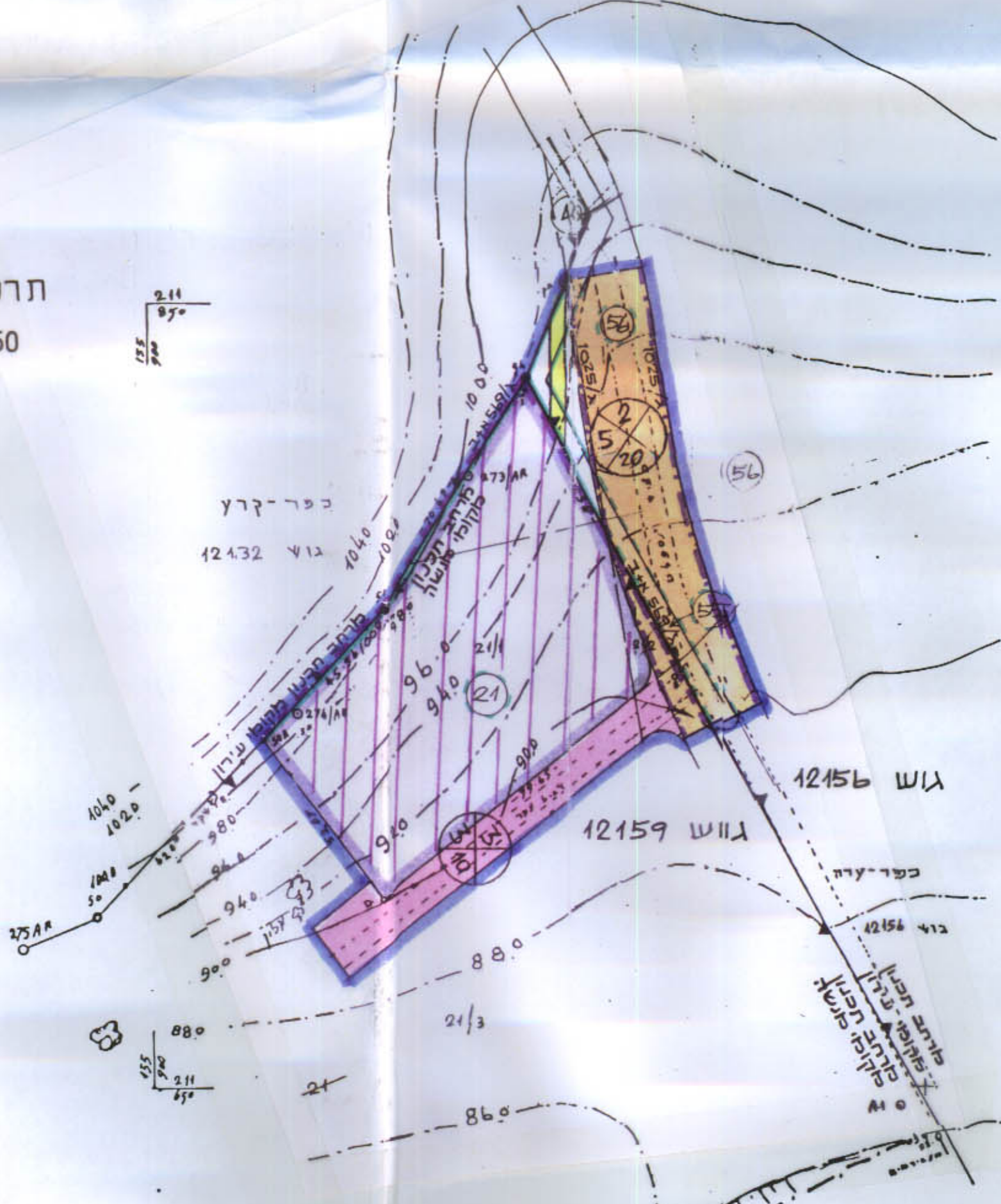
לא לצרכי רישום
תאריך: 11.12.88
מורד מוסמך: יווח ע. מורד מוסמך מר 389 כ.ערה. טל 351219

1. עטע מגיש א"ב חוצב בתוכן קולטני
2. הגבאים בינם קצורים לרדת אלצית
א"ר הם יחדיו ביטטה סבימטרית



תרשים סביבה 1:10,000

תרשים מצבי
1:1250



מצב מתוכנן
1:1250

לא לצרכי רישום
תאריך: 11.12.88
מורד מוסמך: יווח ע. מורד מוסמך מר 389 כ.ערה. טל 351219

1. עטע מגיש א"ב חוצב בתוכן קולטני
2. הגבאים בינם קצורים לרדת אלצית
א"ר הם יחדיו ביטטה סבימטרית

כחוז חיפה
מרחב תכנון מקומי - עירון
מרחב תכנון מקומי - מנשה-אלונה

כפר קרע
חניון ומכון רישוי
תשריט מצורף לתכנית מס' ענ/264 מ/181

ת.א. 264/מ/181

המקום: כפר קרע
גוש: 12159: חלק לחלקה 21
שטח התכנית: 12156: חלקי חלקות 5, 55
יזום: ג. עליכוי
התכנית אוצחה ע"י: העדה המקומית לתכנון ולבניה-עירון

בעלי הקרקע: שונים
כתבנית: אריאלה ורנסקי-אדריכלות ומתכנתת ערים
קניינים: 1:2500 ; 1:1250



פקרא וטבלת שטחים

סיכון	יעוד	שטח בדונם	%
	גבול התכנית		
	גבול הכנת אהרת ומספרה		
	גבול מרחב התכנון המקומי		
	אתר לחנון ומכון רישוי	6.5	65.0
	דרך קיימת או כואשרת	3.0	30.0
	דרך מוצעת או הרחבת דרך		
	אזור חקלאי	0.5	5.0
	מס הדרך		
	קו בנת		
	רחב הדרך		
	גבול גוש		
	גבול חלקה קיימת ומספרה		
	גבול חלקה ומספרה לבטול קו חשמל		
סה"כ		10.0	100%

הועדה המקומית לתכנון ולבניה - עירון
שינוי תכנית מתאר מס' 264-מ/181-מ
הומלץ לתפקדה
בשנת 17.12.88
מ.ר 20347
יושב ראש הועדה

ע"י ד"ר הפנים מהוז חזמה
תוכן התכנון תחיה תש"ל-2000
ז"ב התכנית מס' 264-מ/181-מ
הועדה המקומית לתכנון ולבניה-עירון
יום 27.12.88
יושב ראש הועדה

הודעה על הקמת תכנית מס' 264-מ/181-מ
מדינת ישראל
יום 9.12.88



הועדה המקומית לתכנון ולבניה-עירון
תכנית מס' 264-מ/181-מ
הומלץ לתכנון הוקף
בשנת 15.7.91
יושב ראש הועדה

משרד הפנים מהוז חזמה
תוכן התכנון תחיה תש"ל-2000
אישור התכנית מס' 264-מ/181-מ
הועדה המקומית לתכנון ולבניה-עירון
יום 10.7.91
יושב ראש הועדה

הודעה על אישור תוכנית מס' 264-מ/181-מ
מדינת ישראל
יום 10.7.91