

תכנית ת"ע מס' חפ/1141 י"ט 19
24.7.95
ת"א תכ"מ י"ט ת"פ ח"ב/5

מרחב תכנון מקומי, חיפה תשריט מצורף לשינוי תכנית מיתאר מקומית, תכנית מס' חפ/1141 י"ט "הרחבת רחוב מס' 2568, דרומית לרחוב פינלנד בשכ' דניה" ק.מ. 1:1250

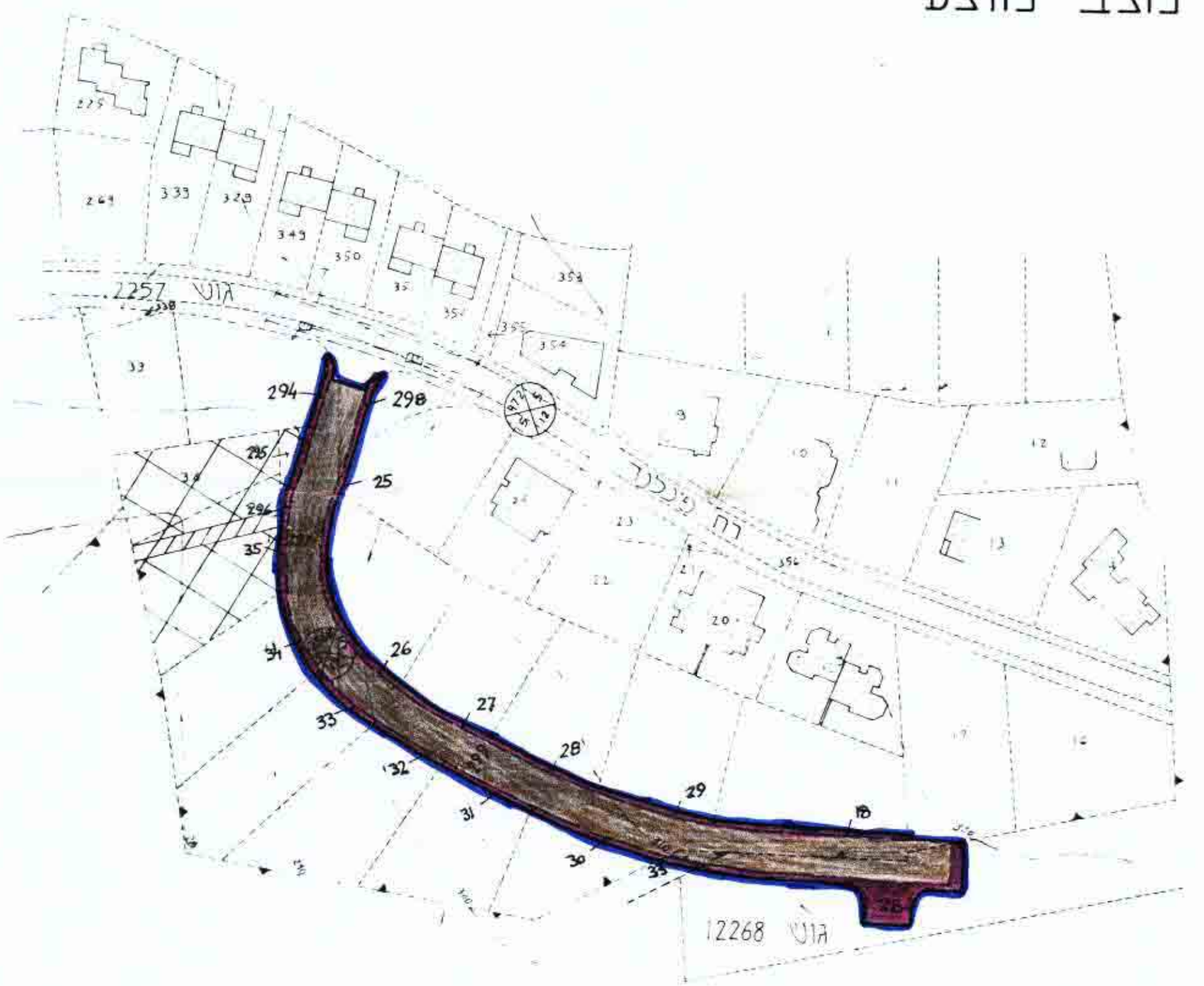
יוזם ומגיש תכנית זו היא הועדה המקומית לתכנון ולבניה, חיפה.



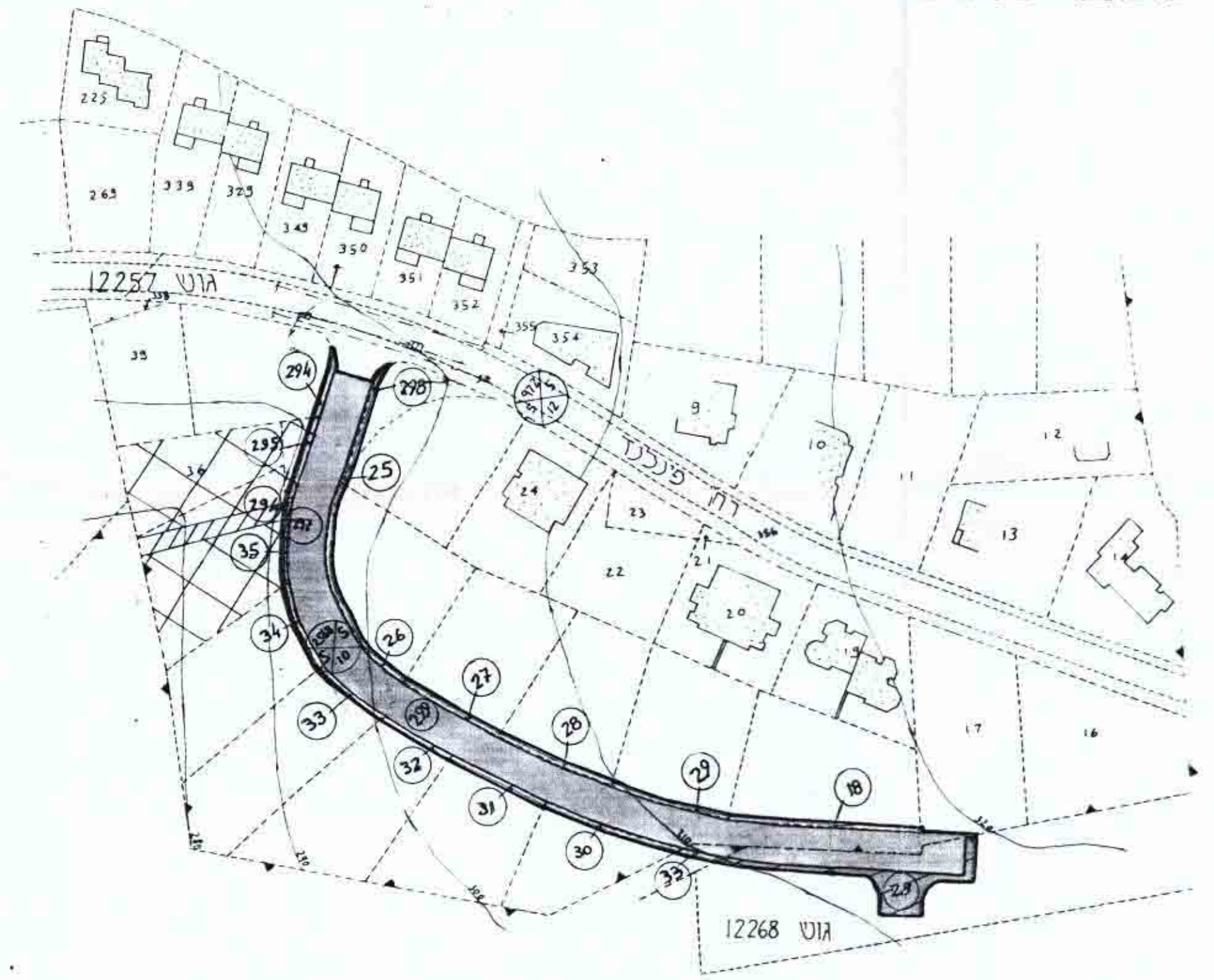
מקרא

- גבול התכנית
- דרך מאושרת
- הרחבת דרך
- מספר הדרך
- מרווח קדמי
- רוחב הדרך
- קו רחוב
- גבול חלקה רשומה לביטול
- מספר חלקה רשומה לביטול
- ביוב (משוער) 0.6"
- ניקוז (משוער) 0.40"
- מים (משוער) 0.3"
- גבול חלקה קיימת
- מספר חלקה קיימת
- איזור בוגרים א'
- עבודת טבע
- שטח ציבורי פתוח
- שביל נטוע להולכי רגל
- אזור חקלאי

מצב מוצע



מצב מאושר



<p>הועדה המקומית לתכנון ולבניה</p> <p>תכנית ת.ע מס' חפ/1141 י"ט הזמין לתוכנית בשיעור ה- 32 ב-14.6.95 9.3.95</p> <p>עמדת מצע מס' 3</p>	<p>הועדה המקומית לתכנון ולבניה - חיפה</p> <p>תכנית ת.ע מס' חפ/1141 י"ט הזמין לתוכנית בשיעור ה- 32 ב-14.6.95 20.7.95</p> <p>י"ע מילני מנהל העיר</p>
<p>משרד הפנים מחוז ת"א חוק התכנון והבניה השכיח-1965</p> <p>אישור תכנית מס' חפ/1141 י"ט</p> <p>הועדה המחוזית לתכנון ולבניה החליטה ביום 16.5.95 לאשר את התכנית.</p> <p>י"ע הועדה המחוזית</p>	<p>הודעה על הפקדת תכנית מס' חפ/1141 י"ט ורשימה בליקוט הפרסומים מס' 21.8.94</p> <p>הודעה על אישור תכנית מס' חפ/1141 י"ט פורסמה בליקוט הפרסומים מס' 21.8.94</p>
<p>שטח התכנית: 2880 ב"ר</p> <p>התשריט מבוסס על מפת א"ש רישום של המ" 5 לחפ"ו י"ט והשכמת ביניהם מתכנית מצבות י"ט מ"ו"ל מוסמכים</p>	

תכנית סביבה ק.מ. 1:5000

