

מחוז חיפה מרחב תכנון מקומי מורדות הכרמל עתלית

חכנית מס' מכ/318
"תחנת חדלוק ומרכז מסחרי עתלית"

ק.מ. 1:500, 1:2500
שטח: 10529 חלק מהקטוח 6,5,3,1
10694 חלק מהקטח 66

שטח החכנית: 15655 בק"רוב

היוזמים: סוגנל ישראל בע"מ, יוסי הוכמן
עורך החכנית ומגישה: אבנר אדני
מאבירים אדריכלים: אדני אדני

מסמך:

- גבול החכנית
- גבול חכנית קיימת
- דרר מאושרת קיימת
- גבול חכנית קיימת ובספירה
- מספר חכנית קיימת בכיסוד
- מספר חכנית מוצעת
- גבול חכנית מוצעת
- מספר דרך
- קו בנין
- רוחב הדרך
- גבול הגוש
- שטח לחתנת חדלוק
- שטח פרטי פזוח
- קו רחוב
- קו בנין

17.3.93
חוק התכנון והבניה תשכ"ד - 1964
ועדת פיקוח תכנון ולבניה
מורדות הכרמל
החכנית
מספר חכנית מס' 318
שטח חכנית 15655
מספר חכנית מוצעת
מספר חכנית קיימת

הודעה על הקמת חכנית מס' 318
שטח חכנית 15655
מספר חכנית מוצעת
מספר חכנית קיימת

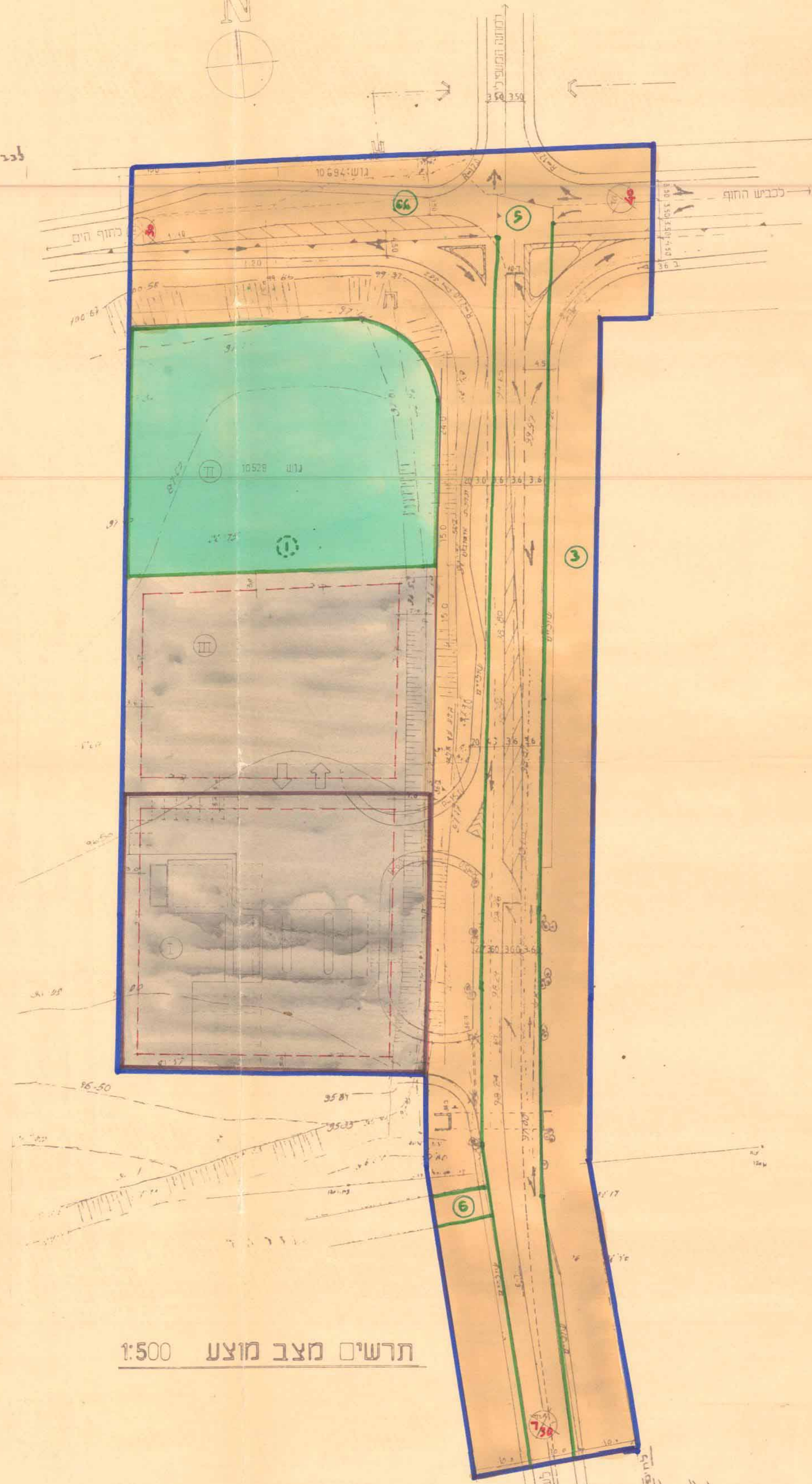
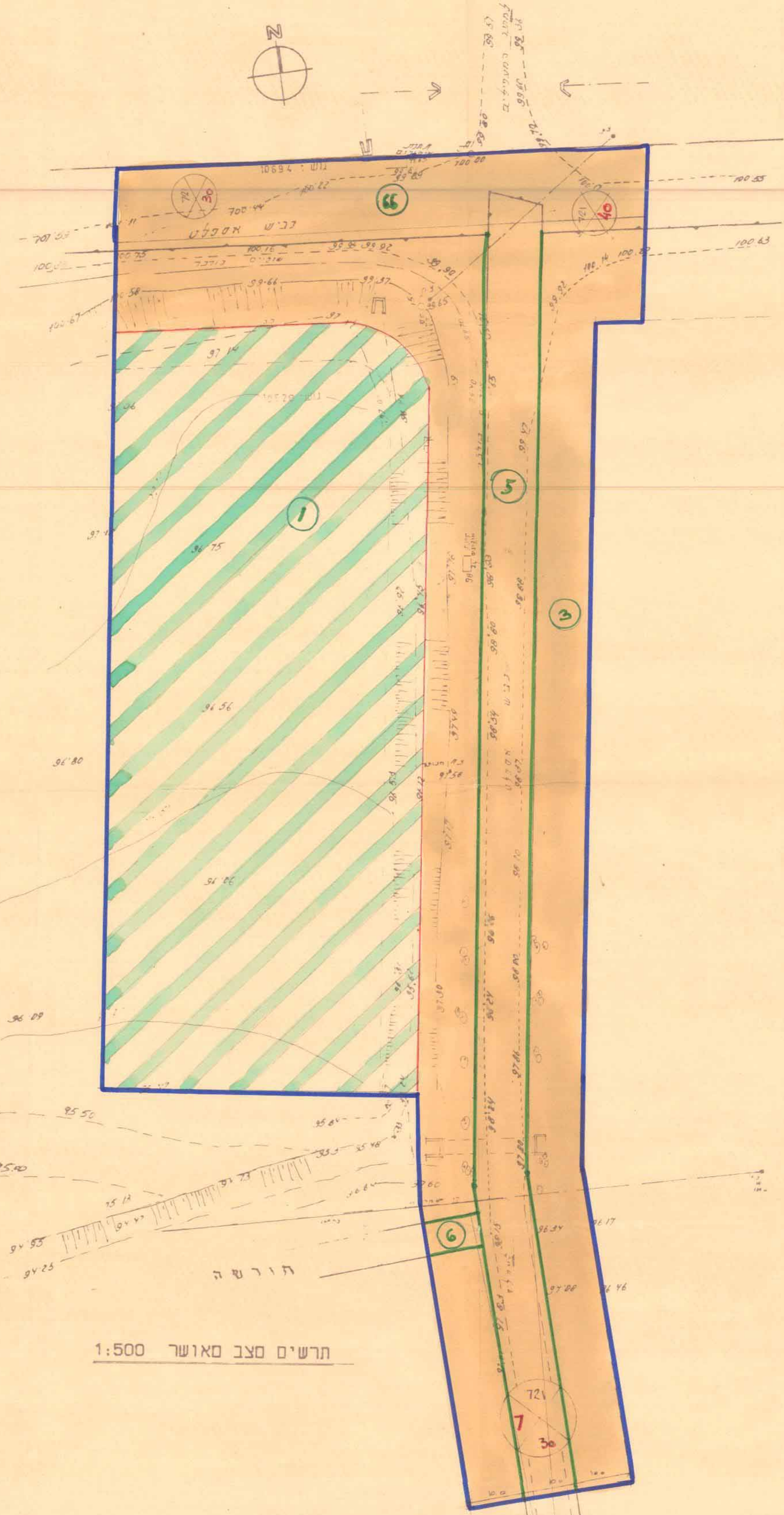
17.3.93
חוק התכנון והבניה תשכ"ד - 1964
ועדת פיקוח תכנון ולבניה
מורדות הכרמל
החכנית
מספר חכנית מס' 318
שטח חכנית 15655
מספר חכנית מוצעת
מספר חכנית קיימת

אישור חכנית מס' 318
שטח חכנית 15655
מספר חכנית מוצעת
מספר חכנית קיימת

הודעה על אישור חכנית מס' 318
שטח חכנית 15655
מספר חכנית מוצעת
מספר חכנית קיימת

טבלת שטחים:

שטח כ"ר	שטח כ"ר	שטח כ"ר	שטח כ"ר	שטח כ"ר	שטח כ"ר	שטח כ"ר	שטח כ"ר
21 %	2965	17 %	2375	20 %	2825	42 %	5720
100.0 %	13885						



477