

מרחב תכנון מקומי - מחוזי  
 תשריט מצודף לשינוי תכ' מתאר מקומיות ג-400  
 הנקרא:ג- כביש גישה למתקן גפ"מ בג'למה.

משרד הפנים מחוז חיפה  
 תוק המסמך והגישתו: 29.10.90  
 אישור תכנית מס. 17172  
 הודעה המחויבת לתכנון ולבניה התליטה  
 ביום 6.6.91 לאחר את התכנית  
 יו"ר הוועדה המחוזית

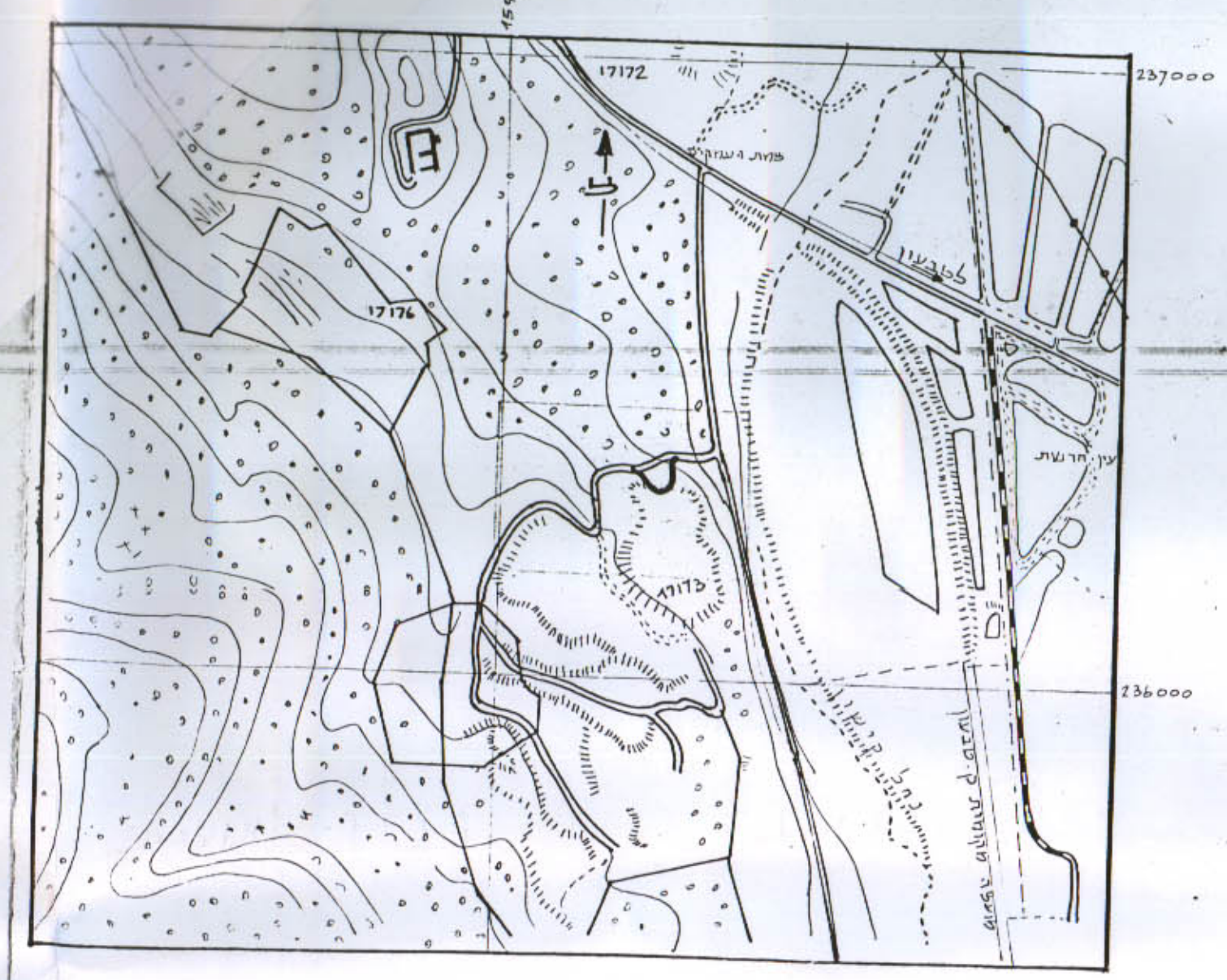
מחוז: חיפה  
 נפת: חיפה  
 מקום: נשר  
 גושים: 17172, 17173  
 חלקות: חלק מ-28, 42 בגוש 17172, וחלק מ-2, 4, 5, 6 בגוש 17173.  
 קנה מידה: 1:1000  
 שטח התכנית: 172 א'

הודעה על הסקת תכנית מס. 17172  
 מורטנה בליקוט הפרסומים מס. 382e  
 מיום 26.11.90  
 הודעה על אישור תכנית מס.  
 מורטנה בליקוט הפרסומים מס.  
 מיום

מקרא:

- גבול התכנית
- יעוד חקלאי
- גבול חלקה מופעת ומספרה
- גבול גוש
- דרך קיימת
- דרך מופעת
- קו חשמל
- מספר הדרך
- קו בנן קדמי
- רוחב הדרך
- קו טלפון

בעל הקרקע: מינהל מקרקעי ישראל  
 יוזם התכנית: בתי צוק לנפט בע"מ  
 חגש התכנית: המאור  
 מודד חוסמן: לבנבוג אפרים מס רשיון 503



מראה מקום ק. 1:25,000

