

חוק התכנון והבנייה התשנ"ג-1953  
 מרחב תכנון מקומי  
 תכנית 124/מ  
 תאריך: 26.3.87  
 חתום: [Signature]  
 יושב ראש הוועדה: [Signature]

חוק התכנון והבנייה התשנ"ג-1953  
 מרחב תכנון מקומי  
 תכנית 124/מ  
 תאריך: 15.2.85  
 חתום: [Signature]  
 יושב ראש הוועדה: [Signature]

הודעה בעניין תכנון ולבניה נכבה עלונה  
 תכנית 124/מ  
 הוסלק להפקדה  
 בשיבת ה- 200 ביום 4.4.87  
 יושב ראש הוועדה: [Signature]

הודעה בעניין תכנון ולבניה נכבה עלונה  
 תכנית 124/מ  
 הוסלק להפקדה  
 בשיבת ה- 200 ביום 4.4.87  
 יושב ראש הוועדה: [Signature]

**מרחב תכנון מקומי כונשה**

תסריט מצורף לתכנית מפורטת מספר מ/124  
 קנה מדה 1:1000  
 יעוד שטח לאיזור תעשייה חקלאית

תכנית מס' 124/מ מורחבת להפקדה בירוקים  
 תאריך: 14.4.87  
 חתום: [Signature]

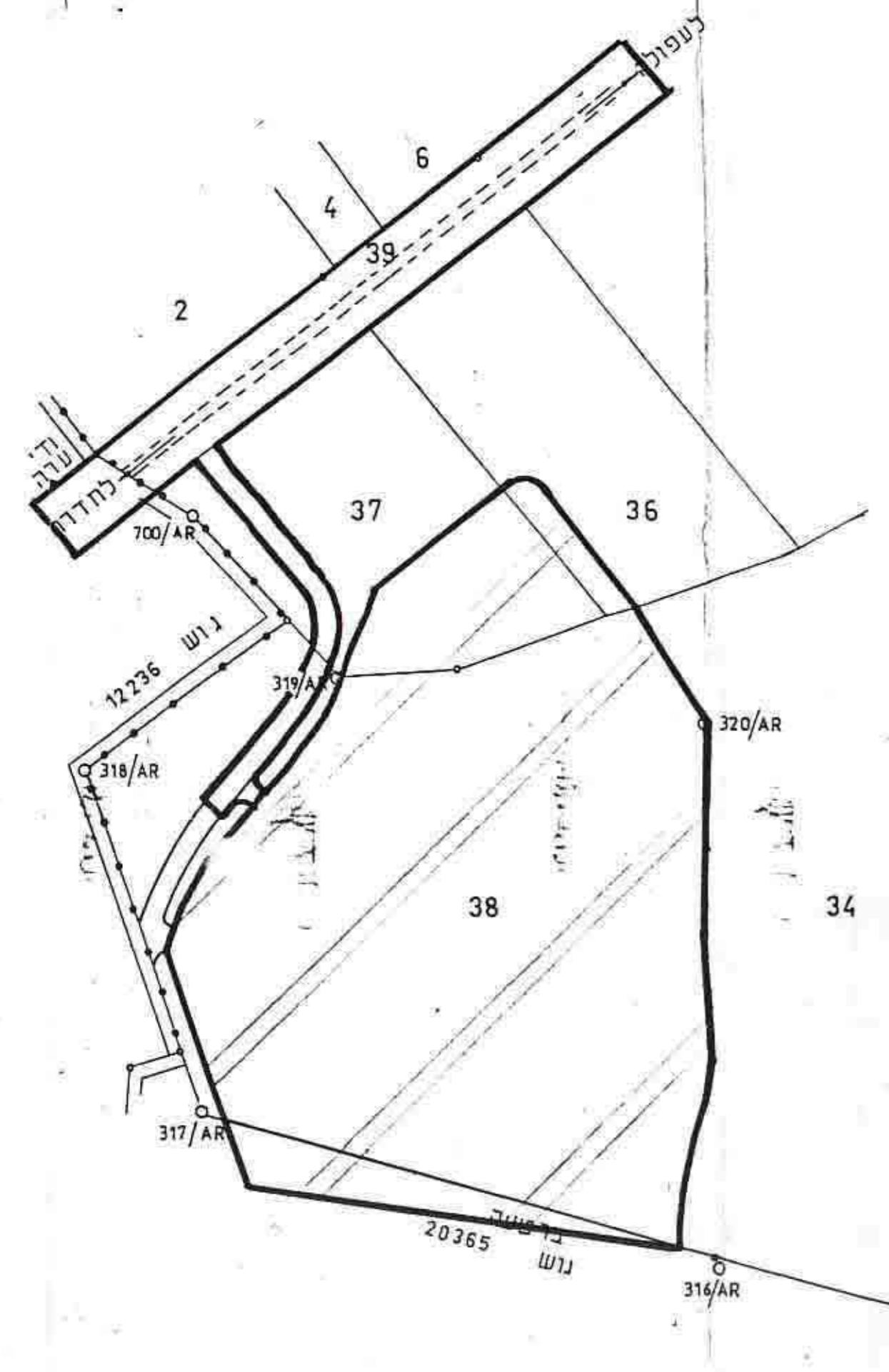
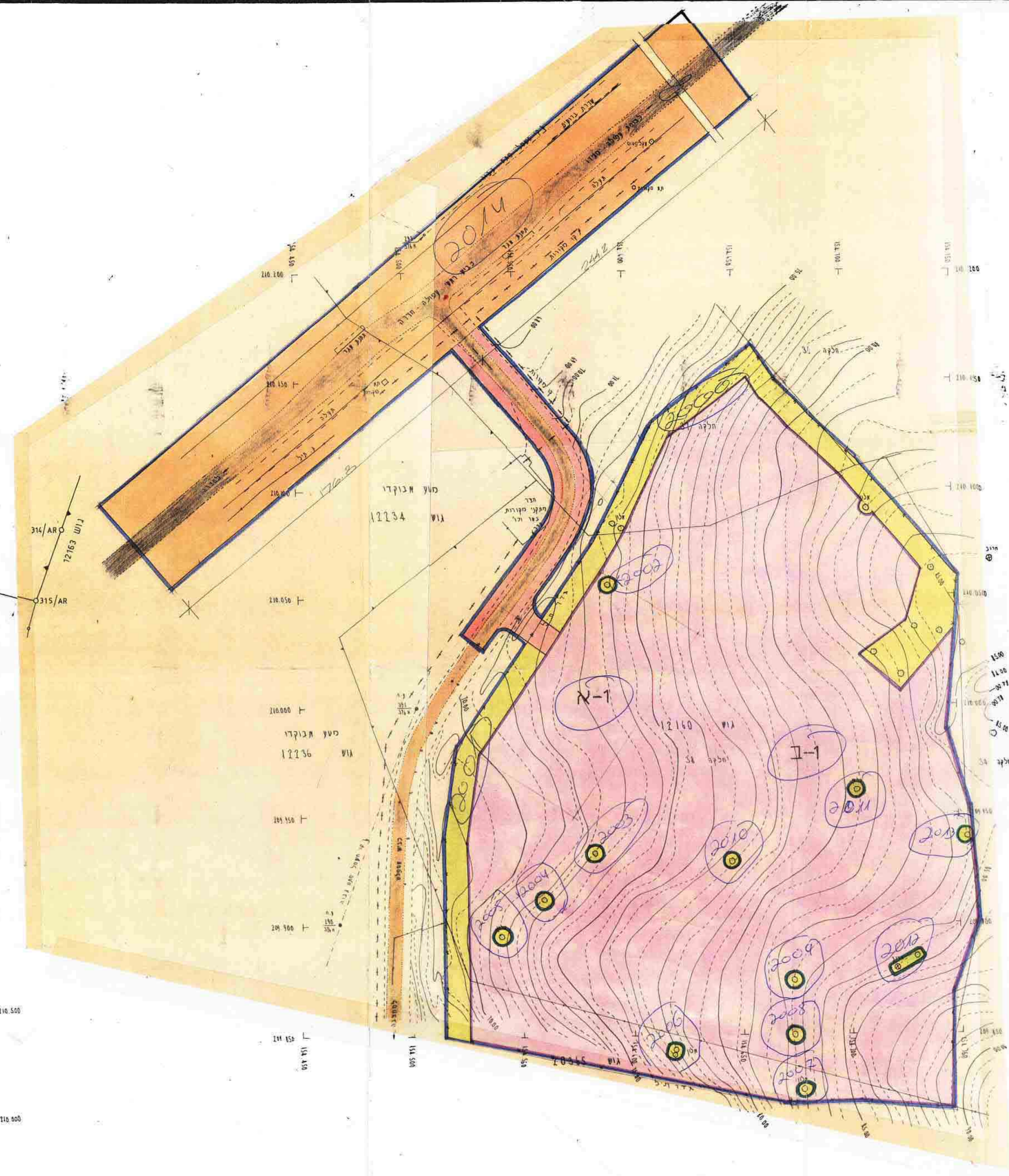
**מחוז:** תיפה  
**נפה:** חדרה  
**מועצה אזורית:** מנשה  
**גוש:** 12160  
**חלקות:** 2, 4, 6, 36, 37, 38  
**שטח התכנית:** 59.6 דונם  
**המגיש והיוזם:** גרנות בע"מ  
**בעל הקרקע:** מנהל מרקעי ישראל  
**עורך התכנית:** א. אפשטיין ובניו ישראל בע"מ מהנדסים

**בעל הקרקע:** הויוזם  
**ועדה מקומית:** שרד התכנית

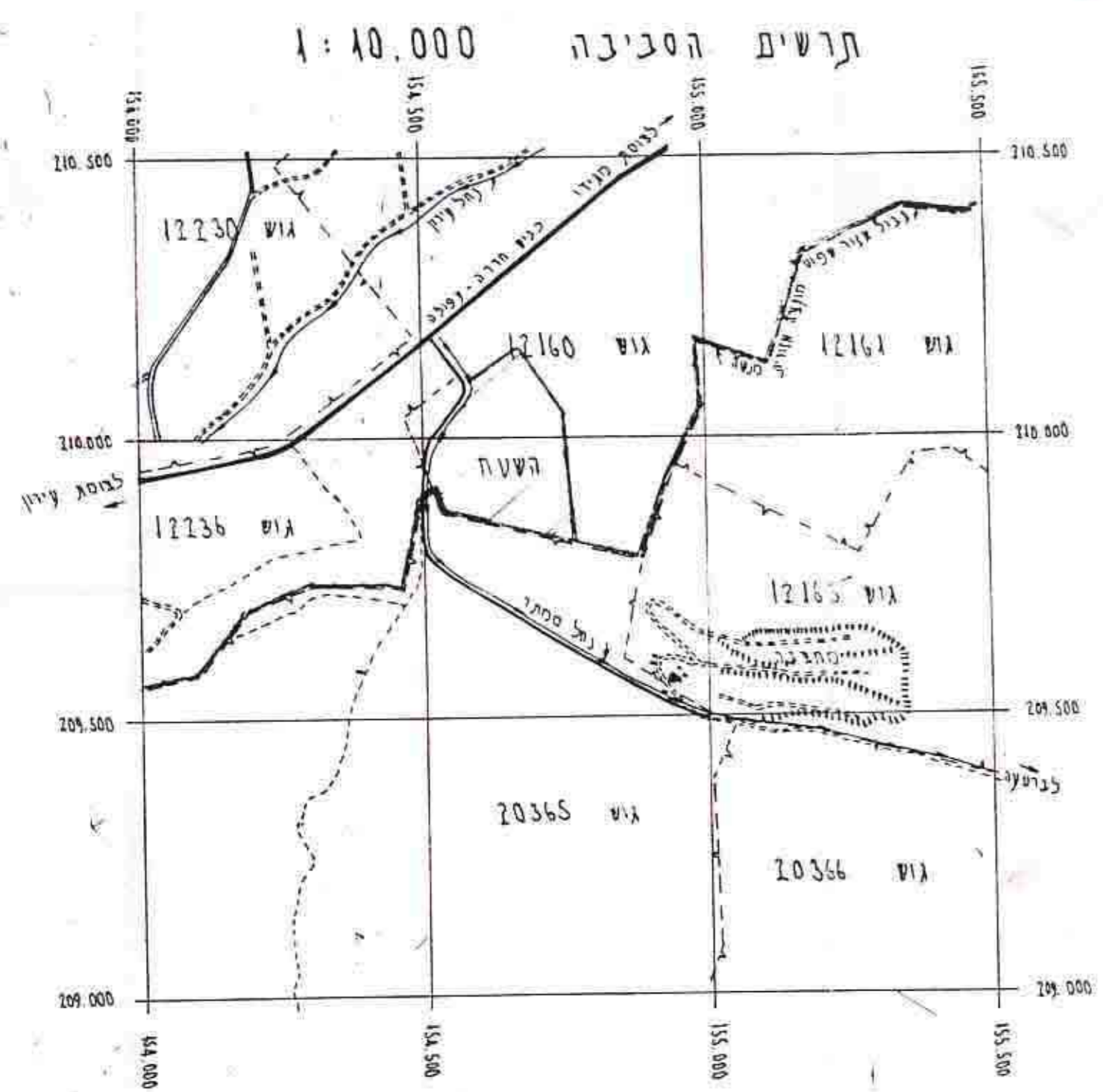
תאור	שטח בדונם	אחוזי שטח
שטחים ציבוריים	0.45	0.8%
דרכים	5.55	9.3%
שטח ציבורי פתוח	6.00	10.1%
תעשייה חקלאית	5.20	8.7%
מגרש א'	48.30	81.0%
מגרש ב'	53.50	89.7%
שטח פרטי פתוח	-0.10	0.2%
סה"כ	59.60	100.0%

**מקרא**

[Blue line]	גבול התכנית
[Purple line]	שטח תעשייה חקלאית
[Orange line]	דרך קיימת
[Red line]	דרך מוצעת
[Yellow line]	שטח ציבורי פתוח
[Green line]	שטח פרטי פתוח
[Black line]	גוש
[Dashed line]	גבול חלקה ומספרה
[Dotted line]	גבול מגרש ומספרו
[Hatched area]	שטח חקלאי



תכנית מצב קיים



הערות:  
 תכנית זו מבוססת על תכנית 2704/84 של מודדי חדרה גולדשמידט, שוורץ, קליפר א. אקשטיין מודד מוסמך משרד טכני למדידה והנדסה חקלאית חדרה רוטשילד 32 טל. 25454

הערות:  
 תכנית זו מבוססת על תכנית 2704/84 של מודדי חדרה גולדשמידט, שוורץ, קליפר א. אקשטיין מודד מוסמך משרד טכני למדידה והנדסה חקלאית חדרה רוטשילד 32 טל. 25454