

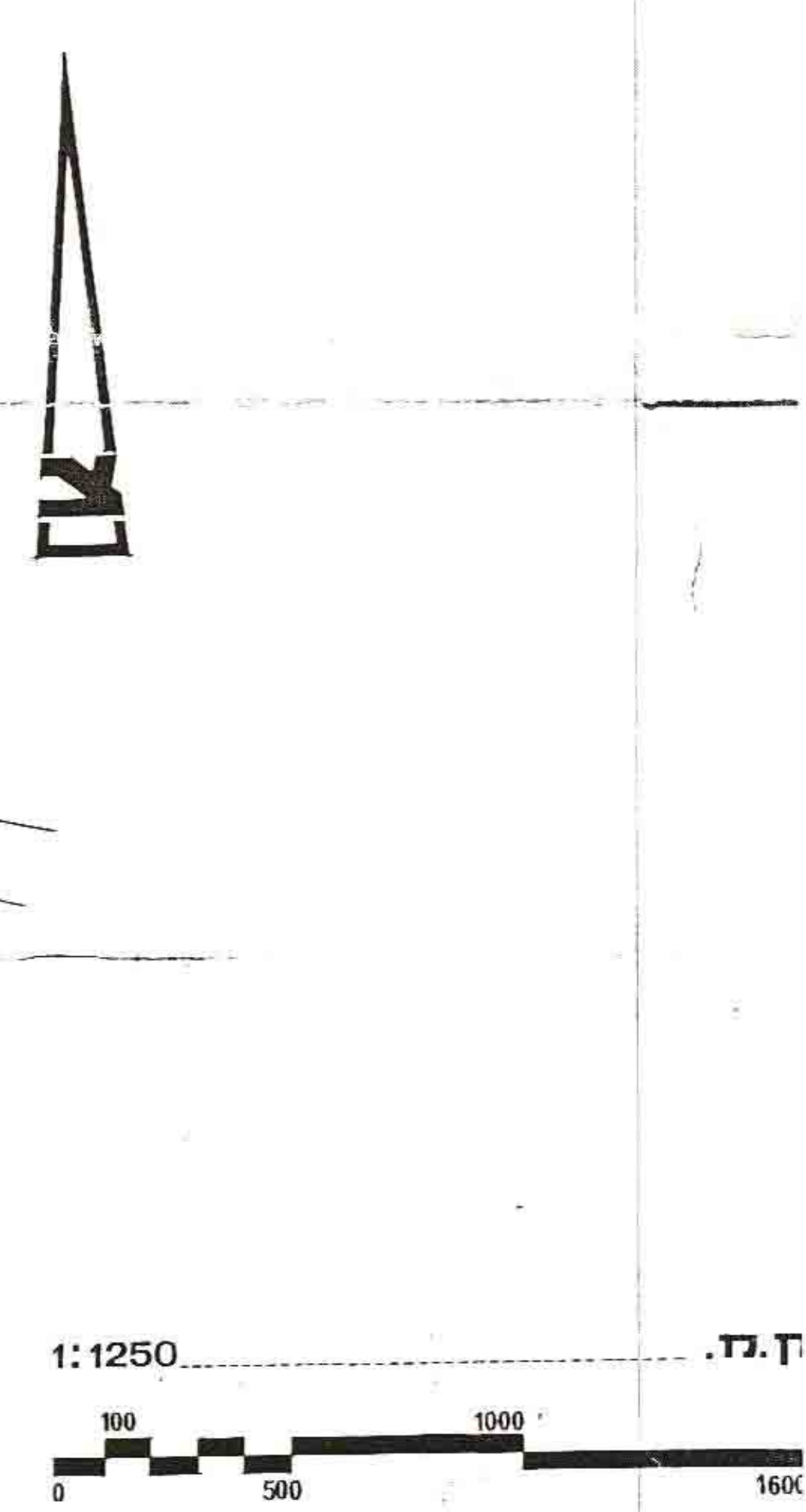
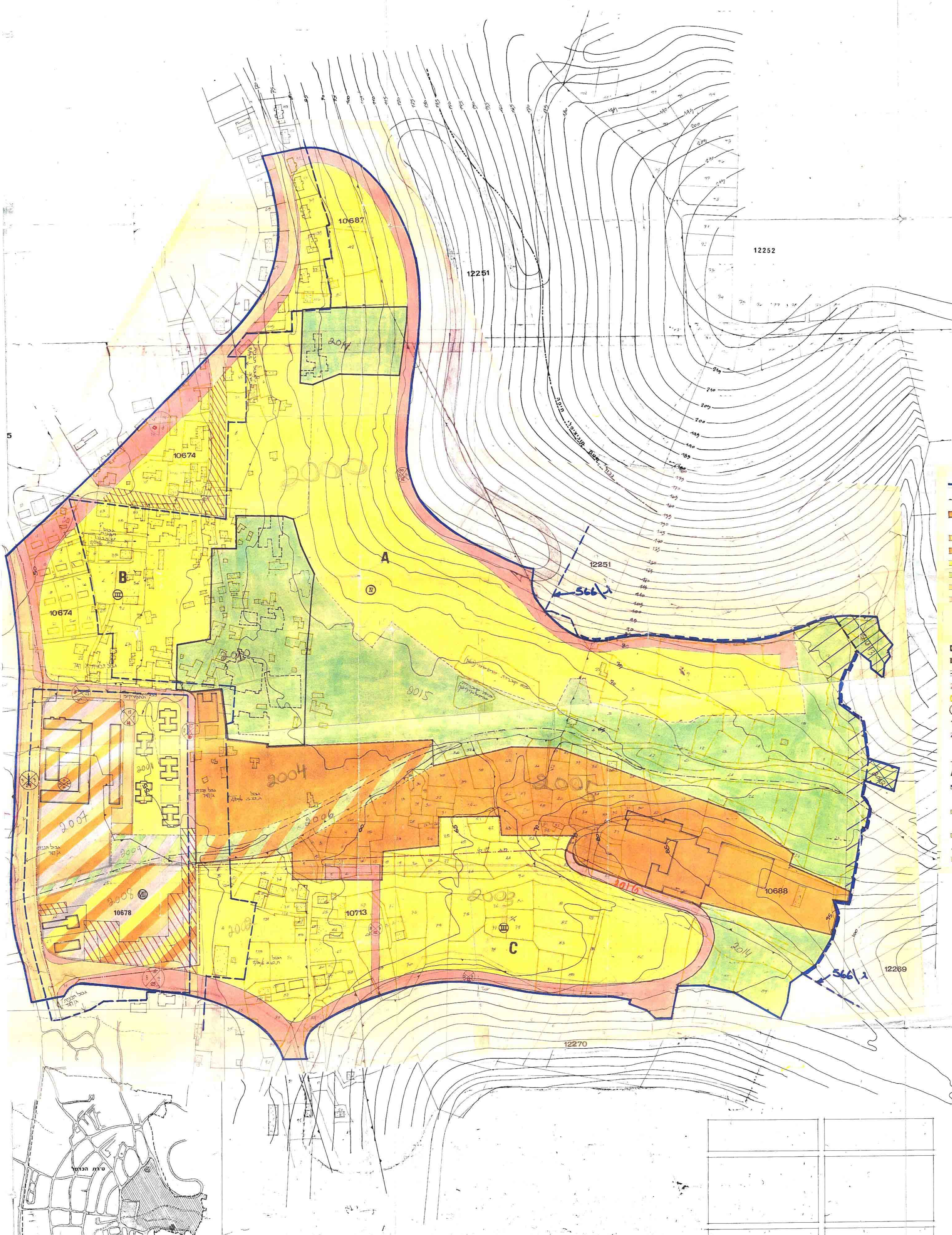
תכנון מקומי - הוועדה המחוזית לתכנון ולבניה מוזז חיפה

תשריט מצורך לתכנית מכורטת מספר ג/10

טירת הכרמל - נשטח הכפר

מספר התוכנית: 10/ג
 תאריך: 18.11.78
 מספר תשריט: 10/ג
 שם: נשטח הכפר

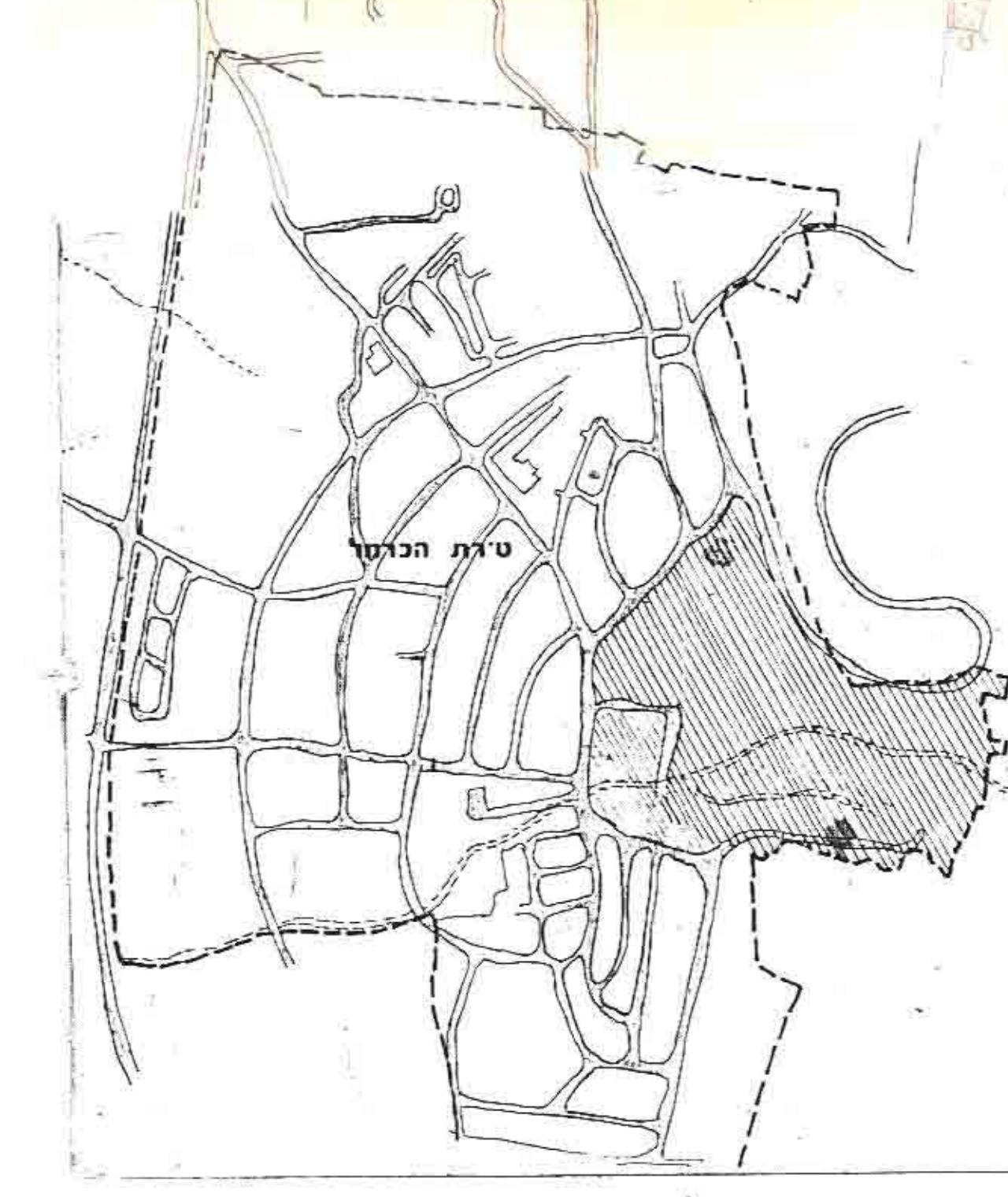
מספר התוכנית: 10/ג
 תאריך: 18.11.78
 מספר תשריט: 10/ג
 שם: נשטח הכפר



- מקרא:**
- גבול התכנית
 - גבול נוש
 - נשטח לבניני צבור
 - אזור למרכז אזרחי/ מסחרי ומגורים
 - נשטח למרכז אזרחי/ מסחרי
 - אזור מגורים
 - נשטח צבורי פתוח
 - דרך קיימת/מאושרת
 - דרך חדשה/הרחבה
 - מספר הדרך
 - מרווחים קדמיים
 - רוחב הדרך
 - עתיקות
 - מבנה קיים
 - נחל/תעלת מים
 - דרך לביטול
 - חלקה/בית לבנינו
 - מספר קוחות הקס'
 - נוש
 - מערב קוי ת.ג.
- מתח גבוה
- סמול מבני
- גבול תכנית מאושרת
- נשטח לשמש חוסדות
- צבור (לא לבניה)
- נשטח לשמש
- מסחרי (לא לבניה)
- גבול בין מבנים
- פארק לאומי

טול קרקעות

יטור	דונם	דונם	דונם
צבנו A	16	7.9	
צבנו B	12	65	
צבנו C	13	72	
אזור אזרחי/מסחרי ומגורים	6	33	
אזור בניני צבור	12	64	
דרכים	10	54	
ז.צ.ב.	31	170	
חולב	100	537	



תרשים הסביבה
 ק.מ. 1:2500

מספר התשריט: 10/ג
 תאריך: 18.11.78
 מספר תשריט: 10/ג
 שם: נשטח הכפר

מספר התשריט: 10/ג
 תאריך: 18.11.78
 מספר תשריט: 10/ג
 שם: נשטח הכפר

מספר התשריט: 10/ג
 תאריך: 18.11.78
 מספר תשריט: 10/ג
 שם: נשטח הכפר

מספר התשריט: 10/ג
 תאריך: 18.11.78
 מספר תשריט: 10/ג
 שם: נשטח הכפר