

תשריט מצורף לתכנית מס' 135/ז
משתלות שפר, כפר-ביאליק
התמורה תכנית מפורטת

זמן ומגיש התכנית: אסף שפר - משתלות שפר
רחוב מיכאל 12 כפר-ביאליק 27905, טל. 04-8412890

בעל המקרקע הכלולה בתכנית: אגודה שתופית כפר-ביאליק בחכירה מממית

עורכת התכנית: יעל פלג - אדריכלית ומתכנתת ערים
רחוב פינסקי דדד 34 חיפה 34354, טל. 04-8382740

קנה-מידה לתכנית: 1:1,250

שטח התכנית: 67.3 דונם

חלקות הרקע בתכנית: גוש 10233 - חלקי חלקות 1, 2, 7-8, 27
גוש 10234 - חלקי חלקות 2, 4, 5, 7, 8, 22, 24, 25
גוש 10235 - חלקי חלקות 1, 21-16, 28-23

יעל פלג אדריכלית ומתכנתת ערים
רחוב פינסקי דדד 34 חיפה 34354

אנו מצה המגישות עקרונות לתכנית כפי שהיא שווה היתה מועמדת על שטח זה. כל מה שיש בתוכנית הוא תוצאה של תהליך תכנון ופיקוח. המגישות לא תופעות אחריות על שטח זה או על כל מה שיש בו. המגישות לא תופעות אחריות על כל מה שיש בתוכנית או על כל מה שיש בה. המגישות לא תופעות אחריות על כל מה שיש בתוכנית או על כל מה שיש בה. המגישות לא תופעות אחריות על כל מה שיש בתוכנית או על כל מה שיש בה.

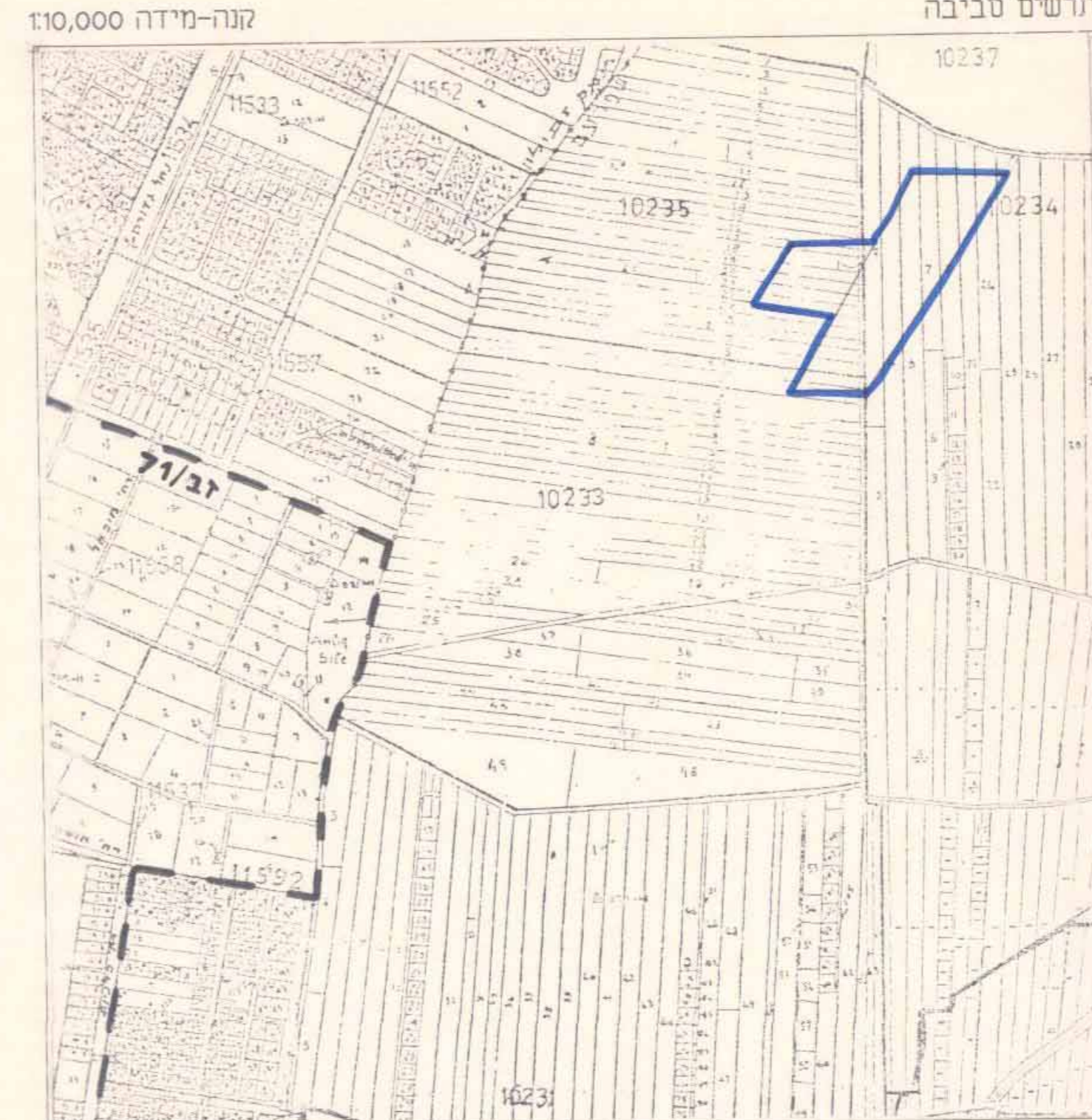
חוזמות:

חוק התכנון והבנייה תשכ"ח - 1965
ועדה מקומית לתכנון ולבנייה
תכנית מס' 135/ז
תאריך: 9/3/95
הועברת בענין המחויבות שנתנו ולבנייה עם המפרט כמתוך חוק. יושב ראש הועדה

משרד התכנון ומרחב
תום התכנון והבניה תשכ"ח-1965
הישור תכנית מס. 135/ז
התעדה המפורטת לתכנון ולבניה החליטה
ביום 23.7.96 לאשר את התכנית.
יו"ר הועדה המחייבת

הודעה על הקמת תכנית מס. 135/ז
מורשתה ב' לקיים. ומסומים מס. 4588
מיום 16.11.97

הודעה על הקמת תכנית מס. 135/ז
מורשתה ב' לקיים. ומסומים מס. 4588
מיום 14.12.95



- גבול תכנית זו
- אזור חקלאי
- דרך חקלאית
- מספר הדרך
- מרווח קדמי במטרים
- רוחב הדרך במטרים
- גבול חלקה רשומה
- גבול חלקה רשומה המוצע לביטול
- מספר חלקה רשומה
- מספר חלקה רשומה המוצע לביטול
- גבול מגרש מאושר
- קו בנין
- קו השמל מתח גבוה עילי, קיים
- מבנה קיים

אזור	מצב מאושר	מצב מוצע	שטח באדום	שטח באדום
חקלאי	67.3	66.5	98.8	98.8
דרך חקלאית	-	0.8	1.2	1.2
סח"כ	67.3	67.3	100.0	100.0

