

גיאוי 128/25 כבד - חסידיז באאון 888

מחוז חיפה - מרחב תכנון מקומי זבולון - מרחב תכנון מקומי מורדות כרמל

חשפים מצורף לתכנית  
**זב/ 128 - מוסד צוהר**  
**מכ/ 424 - מוסד צוהר**

התוכנית מהווה שינוי לתוכנית מכ/ - תוכנית מתאר דכסים ולתוכנית ג/400 - תוכנית מתאר לשפח הגילייל לתכנון עיר מחוז חיפה

יוזמי התכנית: מועצה אזורית זבולון  
בעלי הקרקע: מדינת ישראל  
עורך התכנית: יצחק פרוינד  
יעוץ: תכנון קידום פרויקטים

קנה מידה: 1:1000  
שפח התכנית: כ- 30.1 דונם

הקרקע הכלולה בתכנית: גוש 1133 חלקי חלקות 1,5  
גוש 1144 חלקי חלקה 13

מבטל עמחים

האזור		מצב מאונטר		מצב מוצע	
שפח חקלאי	שפח כדונם	שפח באחוז	שפח כדונם	שפח באחוז	שפח כדונם
96.4	29.0	—	—	—	—
—	—	92.7	27.9	—	—
—	—	—	—	3.3	1.0
—	—	—	—	7.3	2.2
—	—	—	—	0.3	0.1
—	—	100.0	30.1	100.0	30.1

חוק התכנון והמנהיגות תשכ"ח - 1965  
ועדה מקומית לתכנון ולבניה מורדות כרמל  
תכנית מס' 128/25  
תאריך: 28.5.96  
מיוזם: יצחק פרוינד

חוק התכנון והמנהיגות תשכ"ח - 1965  
ועדה מקומית לתכנון ולבניה מורדות כרמל  
תכנית מס' 128/25  
תאריך: 28.5.96  
מיוזם: יצחק פרוינד

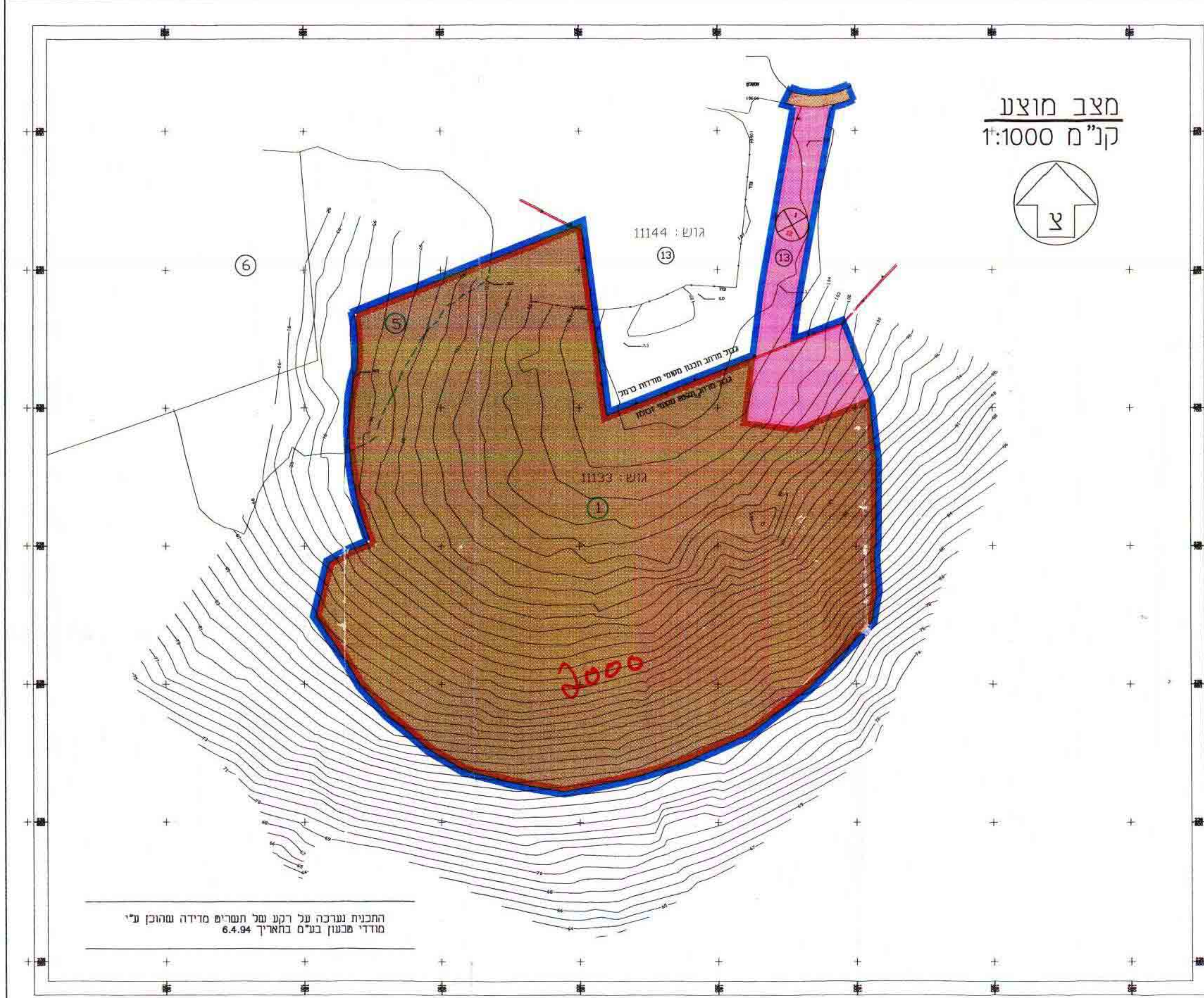
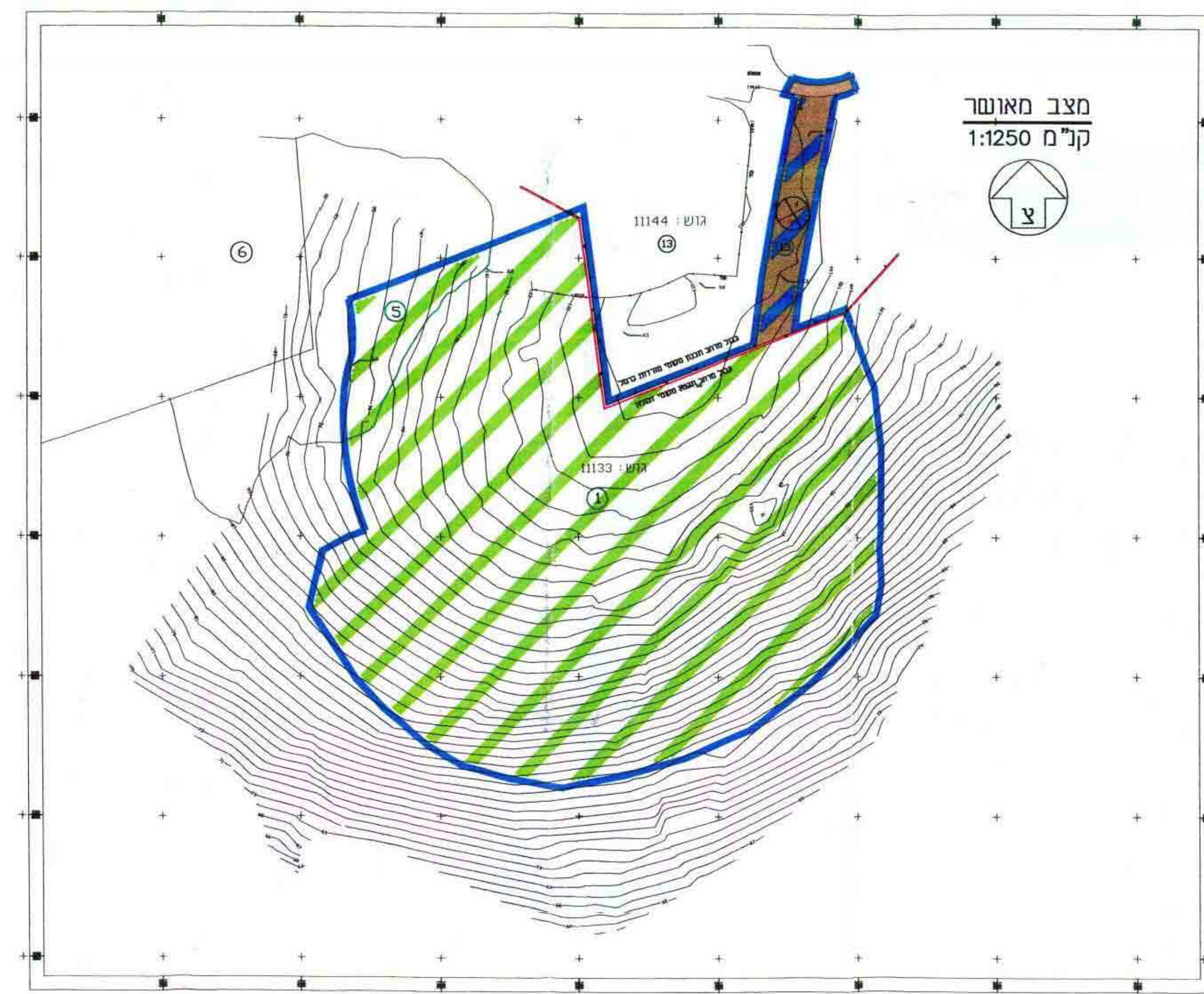
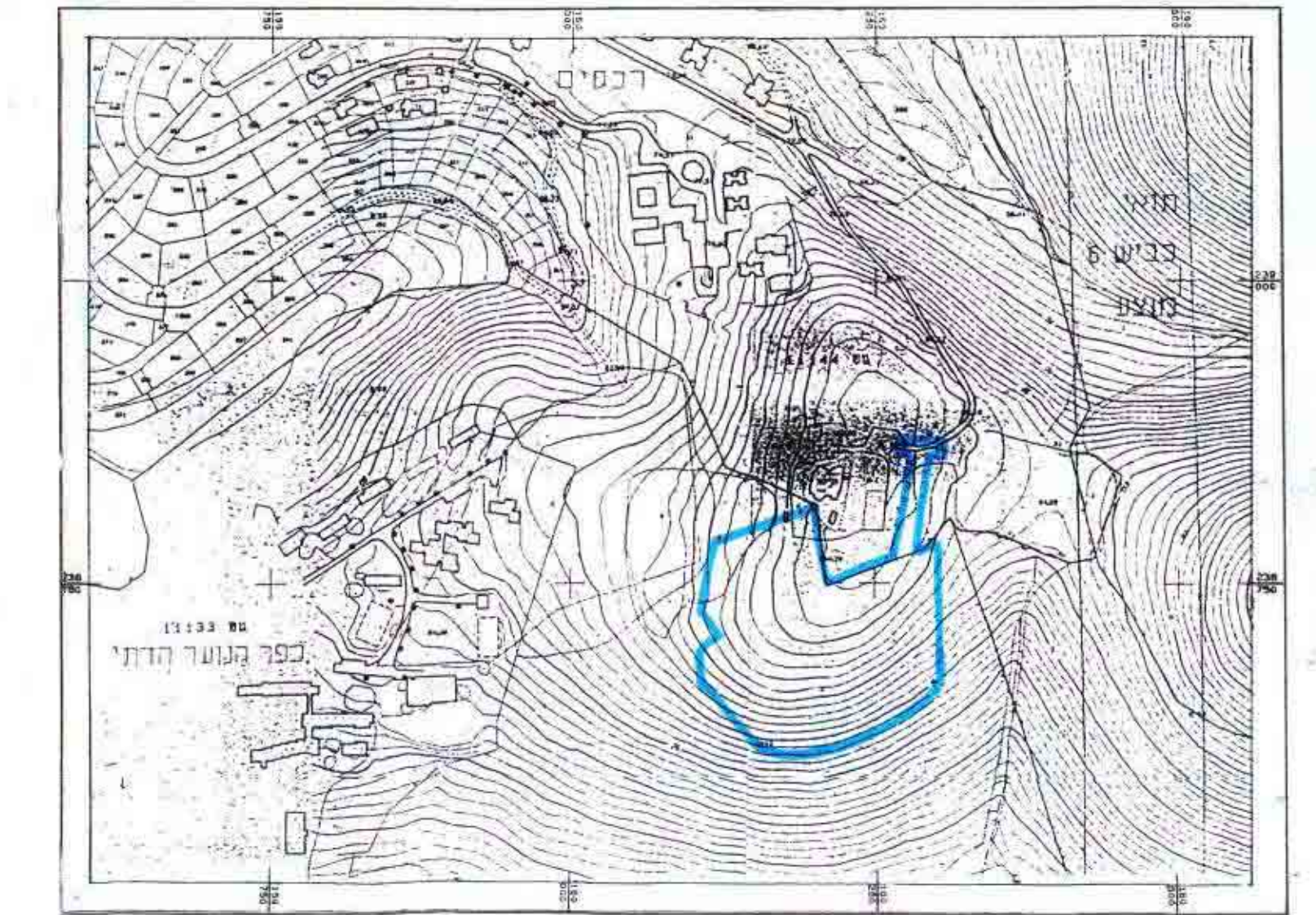
חודעה על חקיקת תכנית מס' 128/25 (מ/מ)  
פורסמה בילקוט הפרסומים מס' 4112  
מיום: 28.5.96

משרד המנהיגות והתכנון  
אישור תכנית מס' 128/25  
תאריך: 17.12.96  
למשל: אהרן דובצני

חודעה על אישור תכנית מס' 128/25  
פורסמה בילקוט הפרסומים מס' 4112  
מיום: 28.5.96

- מקרא:
- גבול התכנית
  - גבול מרחב תכנון מקומי
  - אזור מוסדות חינוך פרטיים
  - אתר לבנין ציבורי
  - שפח חקלאי
  - דרך קיימת
  - דרך מוצעת /או הרחבת דרך
  - מספר דרך
  - רוחב הדרך, במספרים
  - גבול גוש
  - גבול חלקה רשומה
  - גבול חלקה רשומה לביטול
  - מספר חלקה רשומה
  - מספר חלקה רשומה לביטול

תרשים סביבה קנה מידה: 1:5000



התכנית נערכה על רקע שטח חשפים מדידה שמוחק ע"י מדדי מבעון בע"מ בחאר"ק 6.4.94