

מחוז חיפה

מרחב תכנון מקומי חוף הכרמל

שינוי תכנית מפורטת הנקרא: ח/כ 23 ה
הרחבת מושב גבע כרמל

המהווה שינוי לתכנית מס' 16 - גבע כרמל
לתכנית מס' 16\1 - גבע כרמל
ולתכנית מס' ח/כ 23 - גבע כרמל

משרד הפנים מחוז חיפה
תפקיד: מנהל מחוז חיפה
אישור תכנית מס' 23
הועדה המחוזית לתכנון ולבניה החליטה
ביום 14.10.97 לאשר את התכנית
מנהל המחוז

החלטת ועדת התכנון מס' 23
מורטטה ב' ליקוט הפרסומים מס' 4524
מיום 22.5.97

הודעה על אישור תכנית מס'
מורטטה ב' ליקוט הפרסומים מס'
מיום

שטח התכנית: כ- 98.43 דונם
בעל הקרקע: מדינת ישראל
יום התכנית: ועד מושב גבע כרמל
עורך התכנית: אדר' אלה מאור, טל' 04 8765174
הקרקע הכלולה בתכנית:

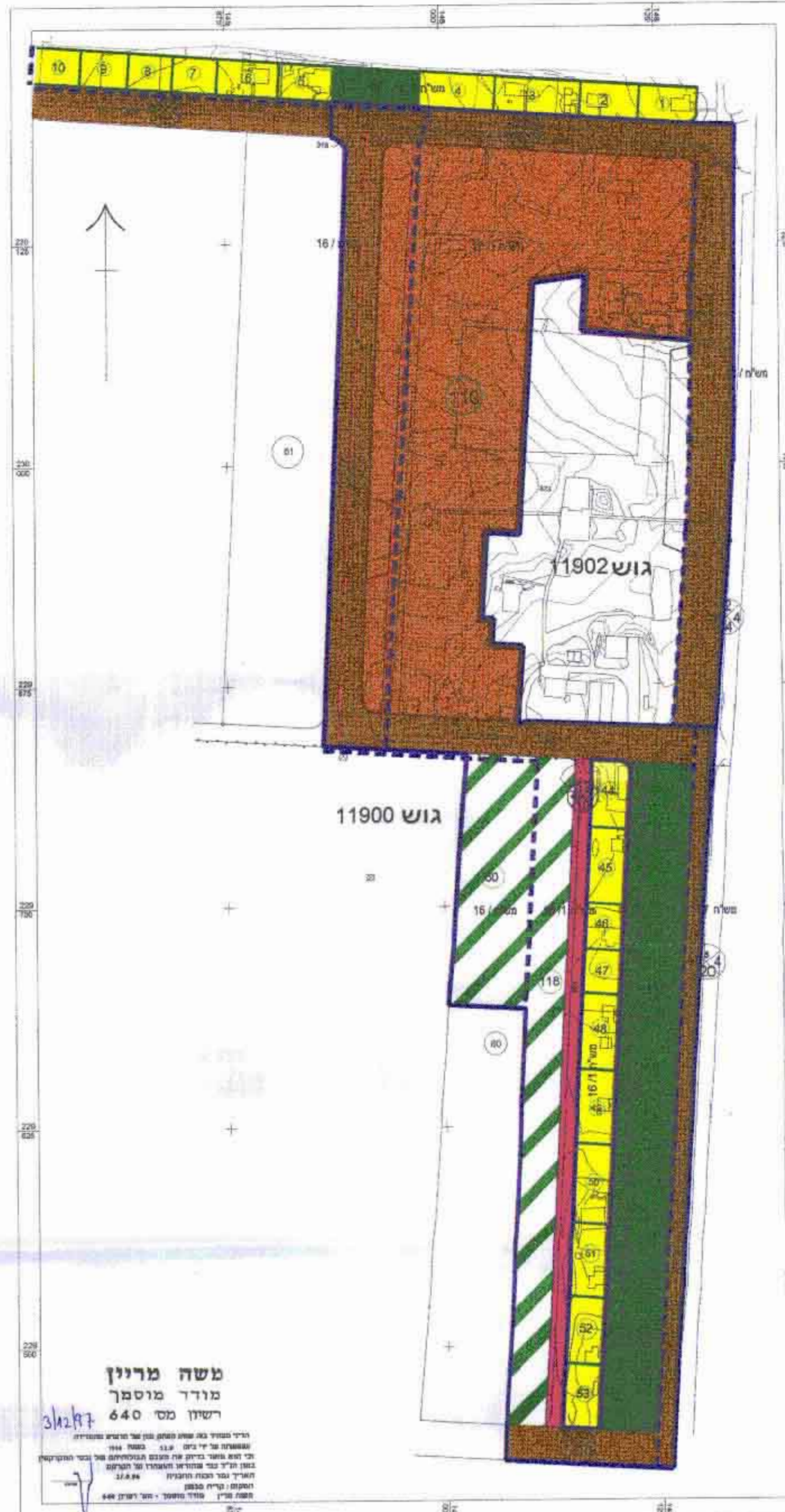
גוש רשום מס' 11840 ח"ח 118, 67, 62, 68, 73, 152
גוש רשום מס' 11482 ח"ח 13, 18, 20, 25, 26, 31, 32, 40, 36
43-46, 49-57, 59, 60, 157, 158

גוש 11900 (בהליכי רישום): 117, 118, ע"פ מש"ח 16\1
גוש 11900 (בהליכי רישום): ח"ח 60 ע"פ מש"ח 16
גוש 11902 (בהליכי רישום): ח"ח 110 ע"פ מש"ח 16\1

מספרי הנושאים והגבול ביניהם נלקחו מהשרטטים לצרכי רישום

- מקרא**
- גבול התכנית
 - גבול תכנית מאושרת
 - אזור מגורים א'
 - אזור לבעלי מקצוע
 - שטח ציבורי פתוח
 - שטח לבניני ציבור
 - אזור חקלאי
 - מבנה להריסה
 - דרך מאושרת
 - דרך מוצעת
 - דרך משולבת
 - מס' הדרך
 - קו בנין
 - רוחב הדרך
 - דרך לביטול
 - גבול מגרש לבעל מקצוע
 - מספר מגרש לבעל מקצוע במצב קיים (82)
 - מספר מגרש חדש (30)
 - קו חשמל מתח עליון

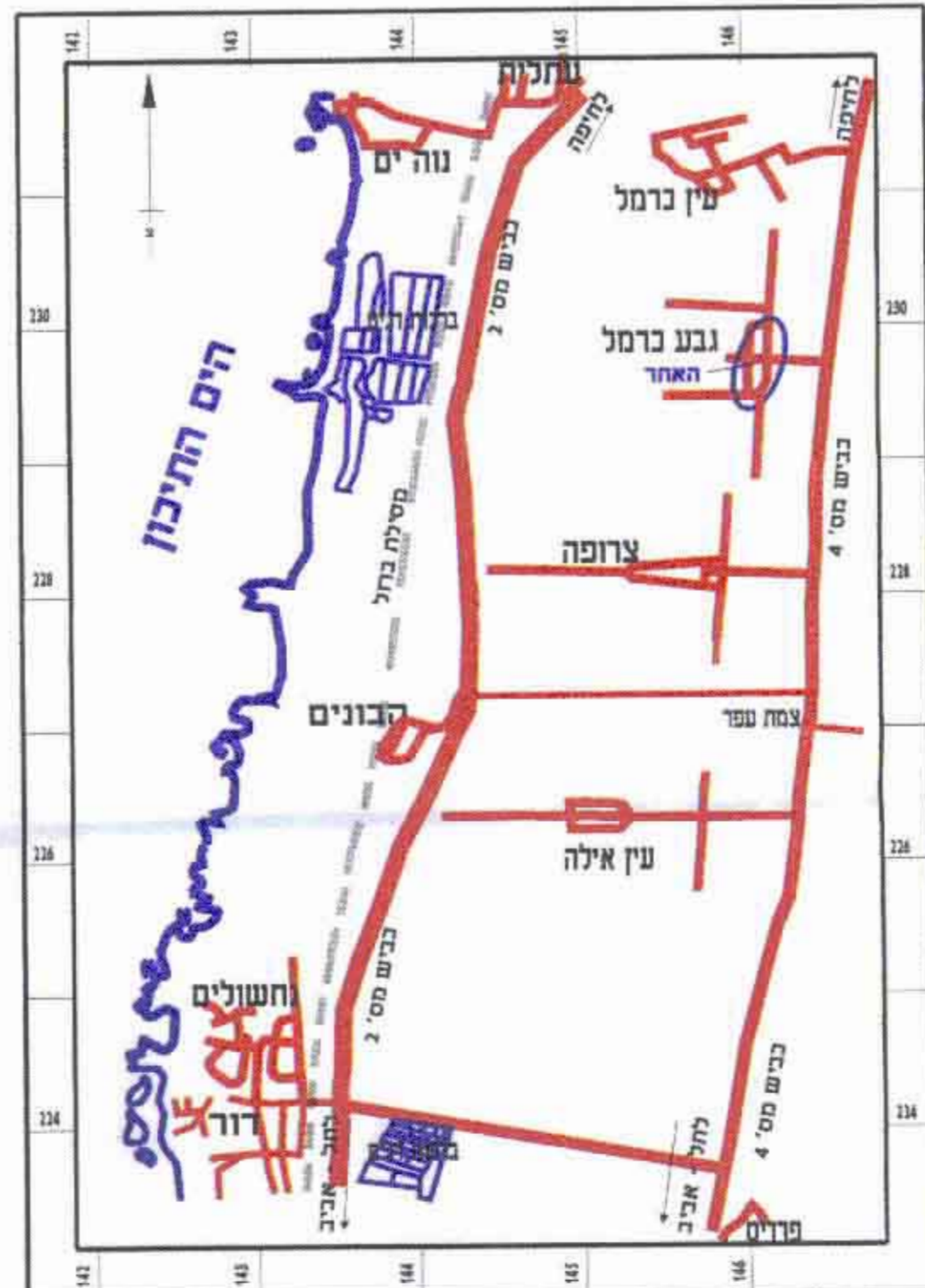
מעודכן לתאריך: נובמבר 1997



מצב קיים 1:2,500

האזור	מצב מוצע		מצב קיים	
	השטח מ"ר באחוזים	השטח מ"ר באחוזים	השטח מ"ר באחוזים	השטח מ"ר באחוזים
אזור מגורים א'	42.7	42.02	—	—
שטח לבניני צבור	2.4	2.34	44.6	43.92
שטח ציבורי פתוח	4.9	4.84	13.1	12.87
דרך משולבת	4.9	4.87	—	—
אזור חקלאי	11.6	11.39	15.9	15.68
חניה ציבורית	0.3	0.29	—	—
דרך מאושרת	26.3	25.89	22.5	22.17
דרך מוצעת	6.9	6.79	3.9	3.79
סה"כ	100	98.43	100	98.43

טבלת שטחים



תרשים האזור, 1:50,000

אשר על-פי תכנית מס' 23
מורטטה ב' ליקוט הפרסומים מס' 4524
מיום 22.5.97

הועדה המקומית לבניה ותכנון עיר
חוף הכרמל
החליטה להאשר את תכנית מס' 23
הועדה המחוזית לתכנון ולבניה החליטה
ביום 17.11.95 לאשר את התכנית
מנהל המחוז

הועדה המקומית לבניה ותכנון עיר
חוף הכרמל
החליטה להאשר את תכנית מס' 23
הועדה המחוזית לתכנון ולבניה החליטה
ביום 4.7.97 לאשר את התכנית
מנהל המחוז



תרשים סביבה 1:12,500 חתימות



מצב מוצע 1:1,250