

הדרישה על המקדמי תכנון מס. 17.12/97  
 פורסמה בילקוט הפרסומים מס. 4560 מיום 19.8.97

**מחוז חיפה**  
 מרחב תבנון מקומי חוף כרמל

שינוי גבולות ותוספת מגרשים לבעלי מקצוע במושב מגדים  
 תוכנית מפורטת מס' ח/ה' 12  
 המהווה שינוי לתכנית מס' ח' 24 - מגדלים על אישור תכנית מס.  
 נורסמה בילקוט הפרסומים מס. 4560 מיום 19.8.97

הקרקע הכוללת במסגרת:  
 נומ 10551 חלקות 9-13  
 נומ 10552 חלקות 25-26 ח' ח' 29  
 שטח החביתה: כ - 15.28 דונם  
 מדינת ישראל  
 ועד מושב מגדים  
 אודר' אלה מאור 04-8765174  
 מאי 1997

- מקרא:**
- גבולות תכנית
  - מגרש לבעל מקצוע
  - שטח ציבורי מחוז
  - דרך משוכבת
  - מבנה להריסה
  - מס' מגרש מוצע
  - מס' חלקה רשומה
  - מס' חלקה רשומה לביטול
  - גבול מגרש
  - גבול מגרש לביטול
  - מס' דרך
  - קו בנין
  - רוחב דרך

התחייבות  
 אלה מאור אדריכלות  
 קרן תוספת מס' 10551/97  
 טלפון 8765174  
 2.9.96  
 97010  
 9.11.97

**טבלת שטחים:**

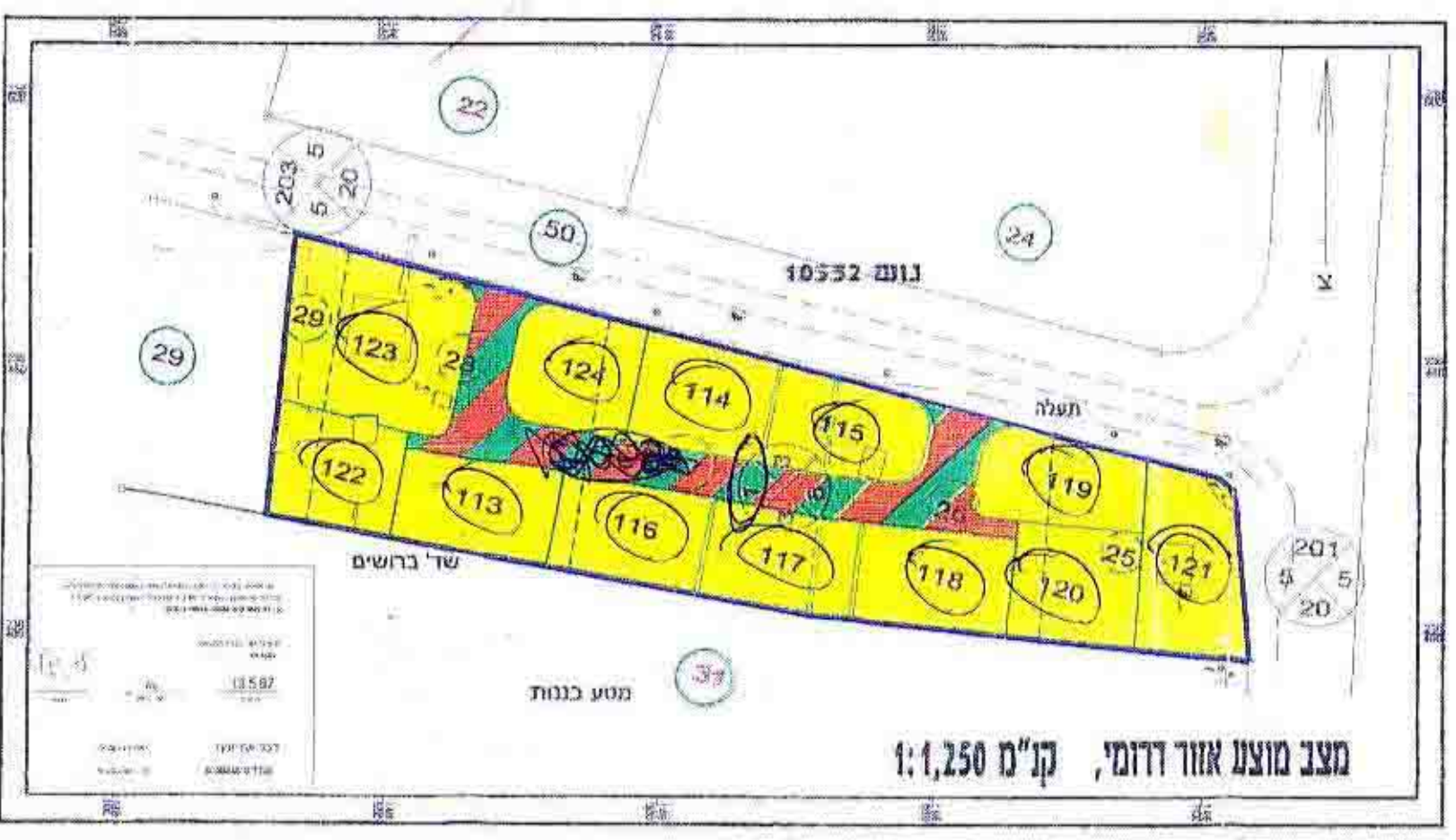
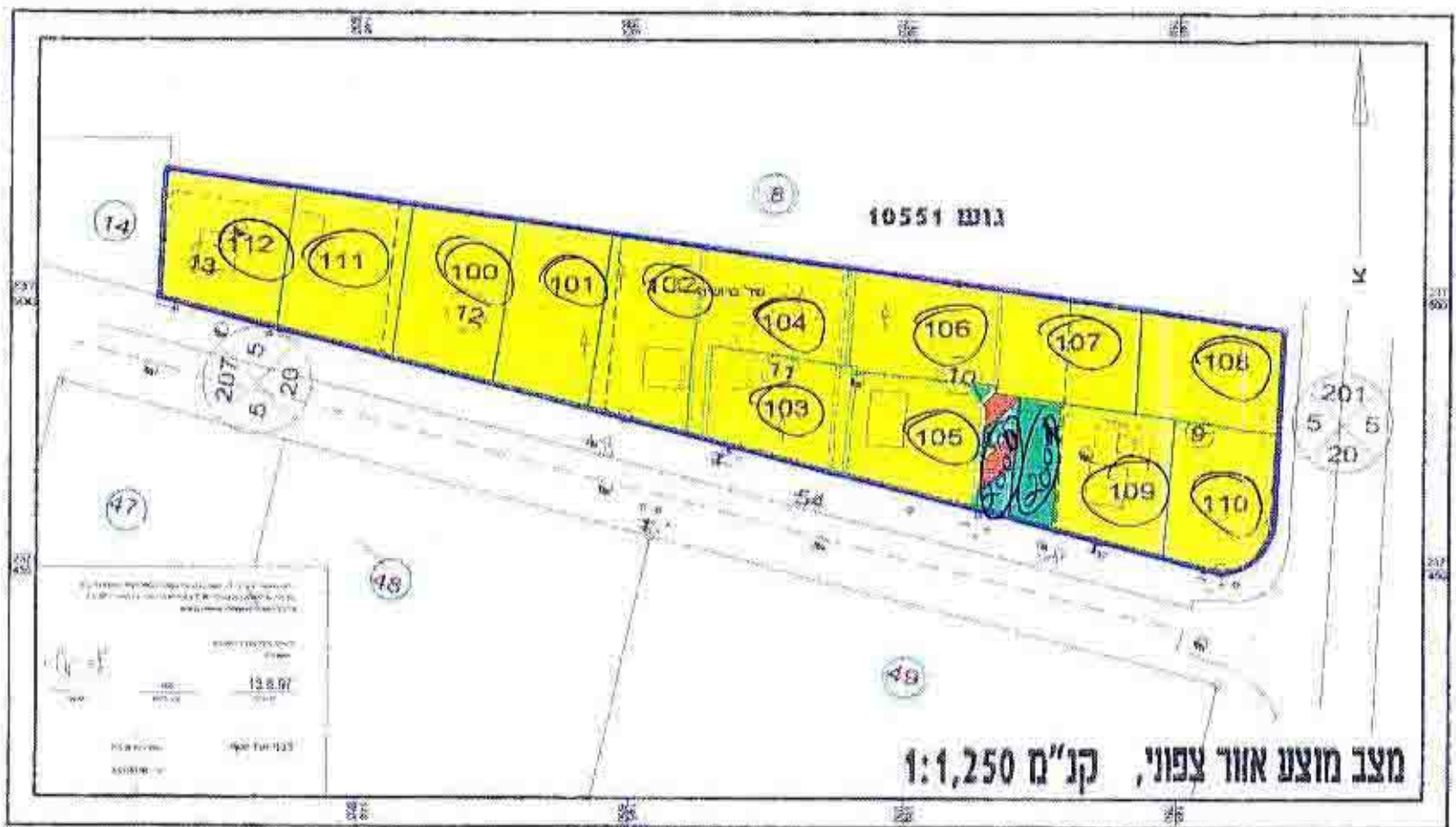
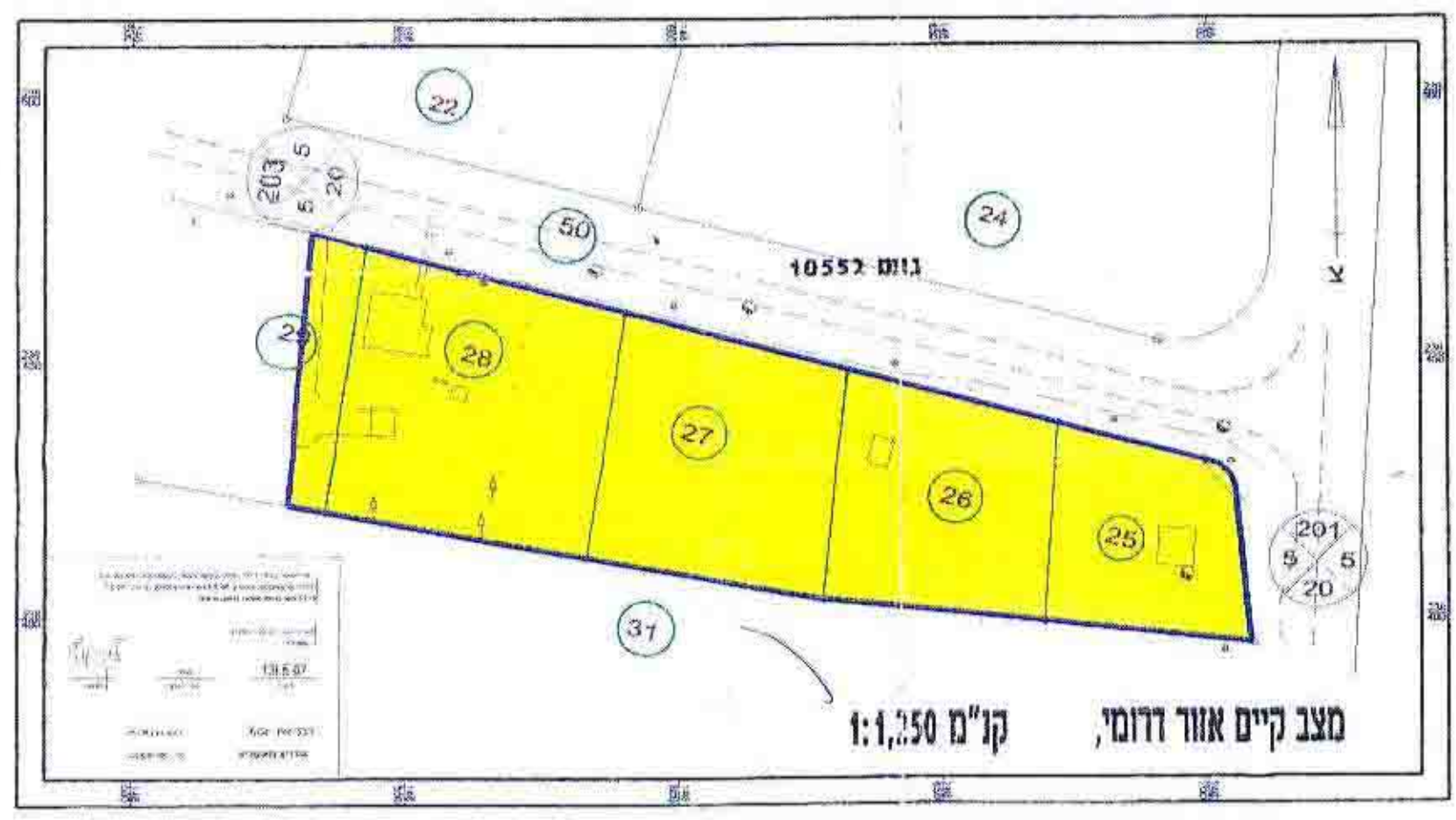
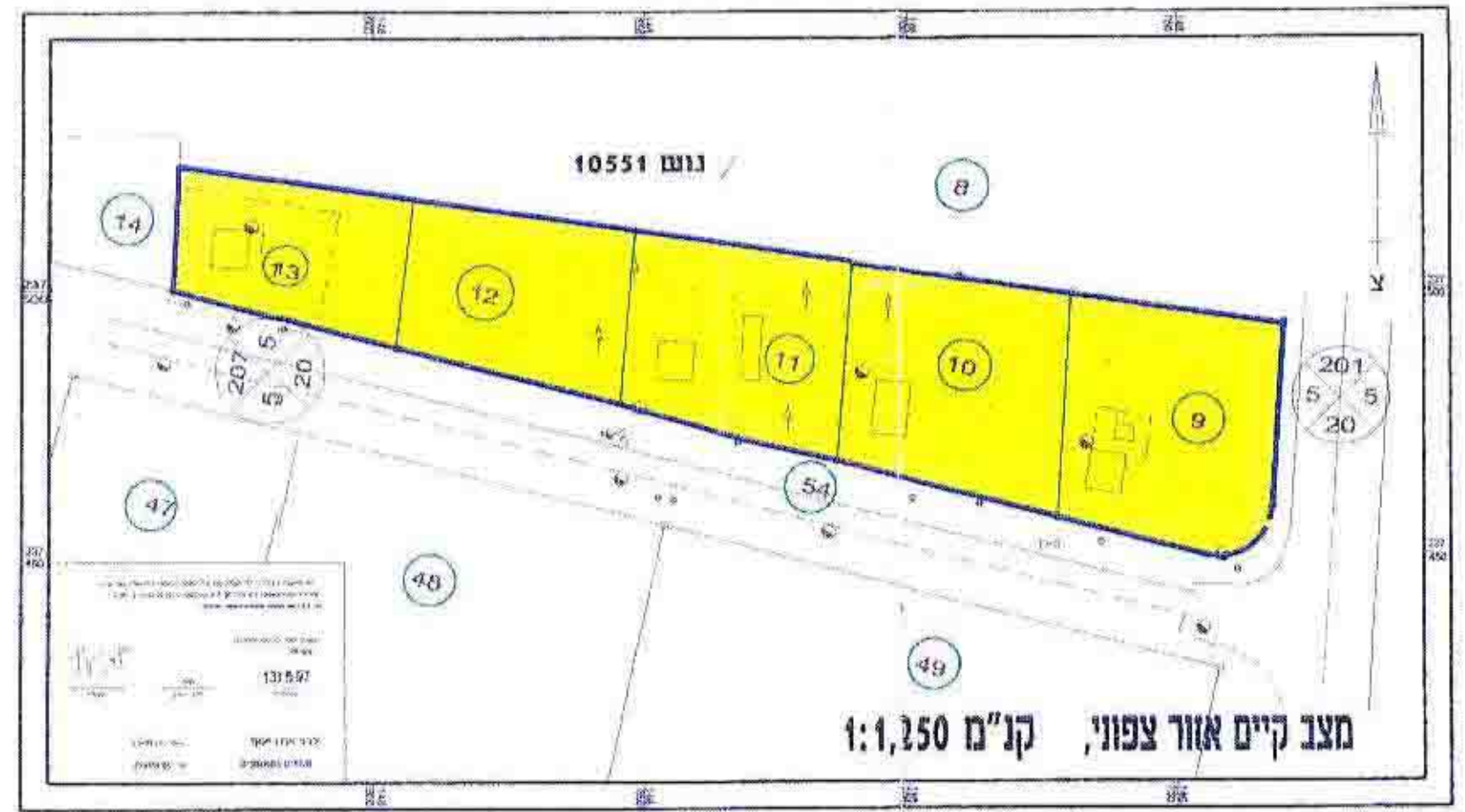
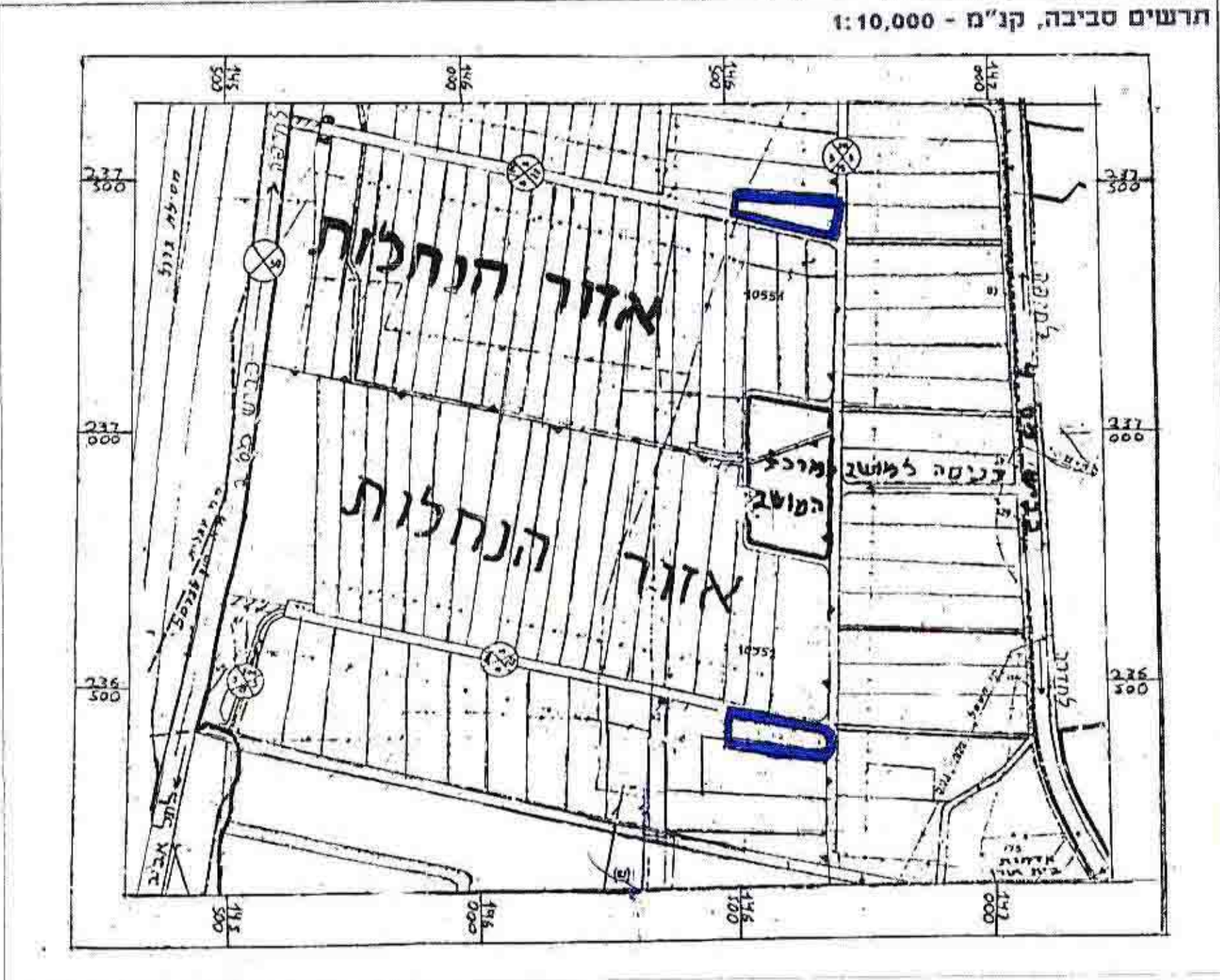
אזור צפוני

חשיבות	שטח במ"ר	%	מס' ק"מ	שטח במ"ר	%
מגרש לבעל מקצוע	7,347	100	7,030	99.6	
דרכים	-	-	79	1.1	
שטחים	-	-	248	3.3	
סה"כ	7,347	100	7,347	100	

אזור דרומי

חשיבות	שטח במ"ר	%	מס' ק"מ	שטח במ"ר	%
מגרש דיונות	7,922	100	7,700	97.2	
דרכים	-	-	122	1.5	
סה"כ	7,922	100	7,922	100	

סה"כ 18,269



גאודע-ניחול ומודע מקרקעין ונסים בע"מ  
 אימת אישור  
 אושרה לתוסף ע"י ועדה מס' 2006  
 חתימה