

רשימת החלקות והשטחים הנכללים
בהט"ס

חלקה	שטח	חלקה	שטח	חלקה	שטח
1.910	170	4.732	85	5.687	52
4.715	170	0.430	34	5.051	55
4.681	171	0.450	34	5.094	54
4.664	172	0.450	34	5.054	54
4.623	172	0.450	34	5.068	57
1.372	124	0.950	87	5.068	57
1.740	178	1.865	16	3.061	52
7.334	177	0.420	32	4.742	59
1.762	86	0.420	31	4.734	60
0.420	84	4.500	132	4.730	61
1.630	130	1.180	119	4.662	62
106.507	76	1.320	128		

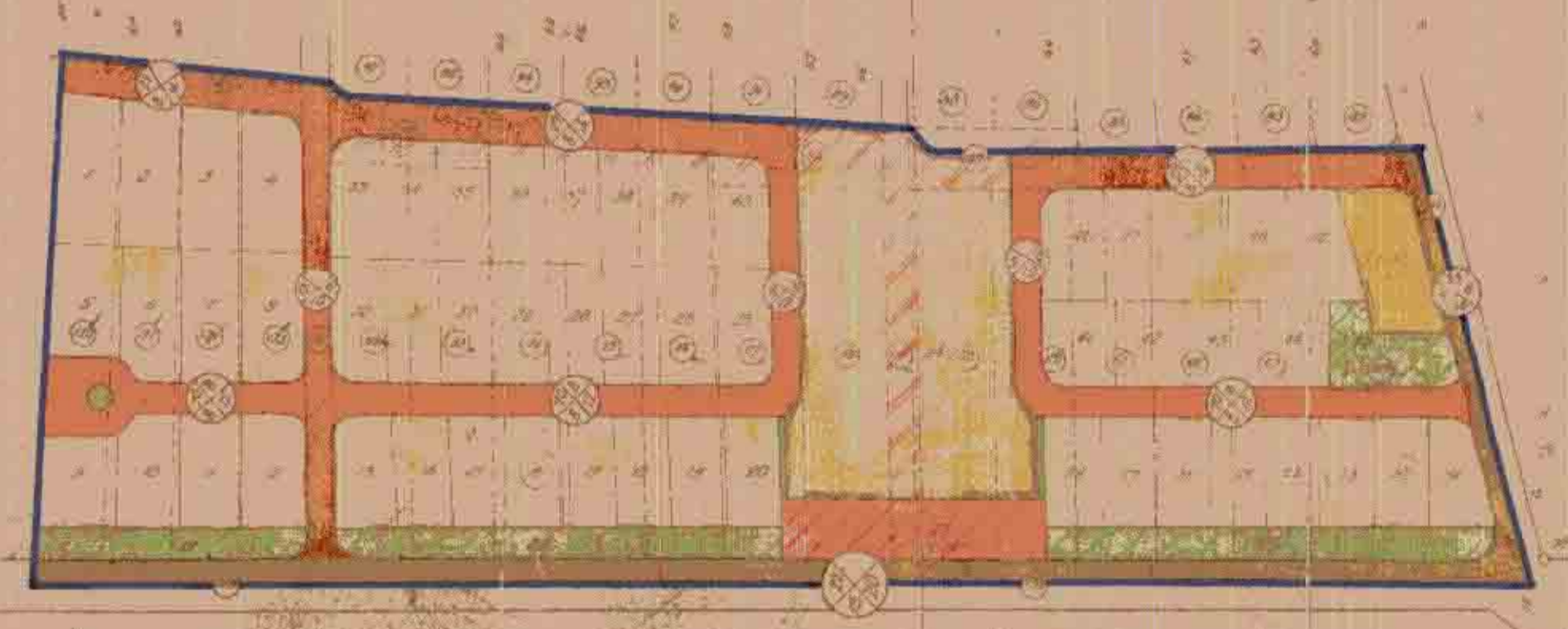
כפר עדדס חנה
גוש 10105, 10102 - חלקה 128

מחוז חיפה - א' נור תכנון ערים גלילי
תכנית בנין ערים מקורסת מס' 253
הנקראת "הרחבת בית הספר והקלא' - עדדס חנה"
שנת מס' 1951 לתכנית בנין ערים מס' 1270 "עין ד' עדדס חנה"

רשימת החלקות והשטחים בהתאם
בהט"ס

חלקה	שטח	חלקה	שטח	חלקה	שטח
1.875	41	1.380	21	1.580	1
1.848	42	2.150	22	1.500	2
1.848	43	2.850	23	1.400	3
1.848	44	12.650	24	1.400	4
1.800	45	1.050	25	1.240	5
1.770	46	1.830	26	1.240	6
1.800	47	1.040	27	1.240	7
1.725	48	1.040	28	1.240	8
1.725	49	1.060	29	1.120	9
1.240	50	1.050	30	1.180	10
1.120	51	1.060	31	1.160	11
1.010	52	1.370	32	1.180	12
1.010	53	1.070	33	1.131	13
1.010	54	1.050	34	1.010	14
1.010	55	1.260	35	1.010	15
1.010	56	1.060	36	1.010	16
1.010	57	1.340	37	0.910	17
1.010	58	1.040	38	1.010	18
1.010	59	1.030	39	1.010	19
1.010	60	1.030	40	1.010	20
23.942	76				
106.507	76				

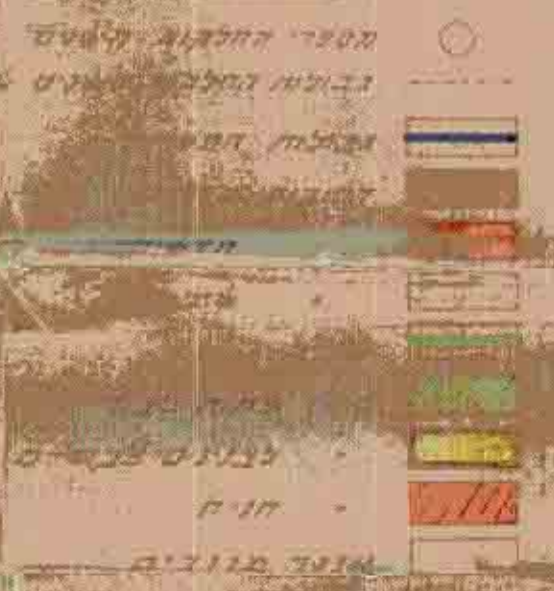
שטח המבוקש 7.58.425
שטח המסומן 7.010
שטח המסומן 109.40.21
שטח המסומן 14.400
שטח המסומן 25.520
שטח המסומן 106.507



מט"ס חנה - חלקה 128
מט"ס חנה - חלקה 128

מחוז חיפה
מט"ס חנה - חלקה 128

מפת



מט"ס חנה - חלקה 128
מט"ס חנה - חלקה 128

מט"ס חנה - חלקה 128
מט"ס חנה - חלקה 128

מט"ס חנה - חלקה 128
מט"ס חנה - חלקה 128

מט"ס חנה - חלקה 128
מט"ס חנה - חלקה 128