

הועדה המקומית לבניה ולתכנון עיר קרית מוצקין. קריה ביאליק. קרית ים.
 תכנית ב.ע. מפורטת מס' ק/122
 הומלץ להפקדה
 בישיבה ה-160 ביום 6.7.62
 יושב ראש הועדה

הועדה המקומית לבניה ותכנון עיר-קרית מוצקין-קרית ביאליק-קרית ים תסריט מצורף לתכנית בנין עיר מפורטת ק/122 אזור תעשייה ומלאכה-קרית ביאליק-צפון

בעלי הקרקע: ק"ל - יוזמי התכנית: המועצה המקומית קרית ביאליק

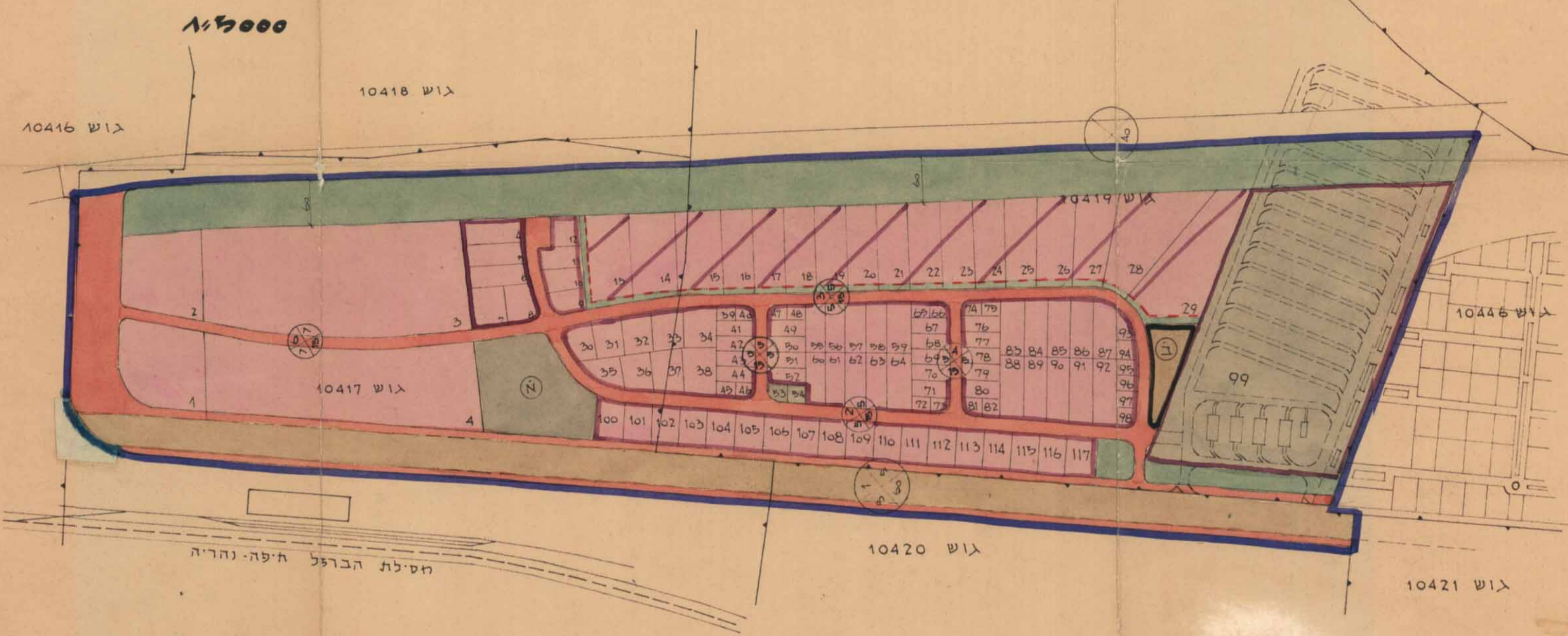
מסדר הפנים
 פקודת בנין ערים 1936
 ועדה מחוזית לבניה ולתכנון ערים
 מחוז חיפה
 מרחב תכנון עיר קרית מוצקין-קרית ים-קרית ביאליק
 תכנית מס' ק/122
 תוצרת התכנית: ת.ע.מ. 242
 מיום 27.11.62
 את התכנית הנקובה לעיל
 מן שנת כללי לתכנון יושב ראש הועדה

תכנית מס' 122/ק
 מורטסת למתן תוקף בילקס
 958 קמ"ר 21.3.63 מיום 1000

הועדה המקומית לבניה ולתכנון עיר קרית מוצקין. קרית ביאליק. קרית ים.
 תכנית ת.ע.מ. מס' ק/122
 הומלץ למתן תוקף
 בישיבה ה-175 ב-17.5.63
 יושב ראש הועדה

מסדר הפנים
 פקודת בנין ערים 1936
 ועדה מחוזית לבניה ולתכנון ערים
 מחוז חיפה
 מרחב תכנון עיר קרית מוצקין-קרית ים-קרית ביאליק
 תכנית מס' ק/122
 תוצרת התכנית: ת.ע.מ. 254
 מיום 28.5.63
 את התכנית הנקובה לעיל
 מן שנת כללי לתכנון יושב ראש הועדה

תכנית מס' 122/ק
 מורטסת למתן תוקף בילקס
 1564 קמ"ר 25.7.63 מיום 1024

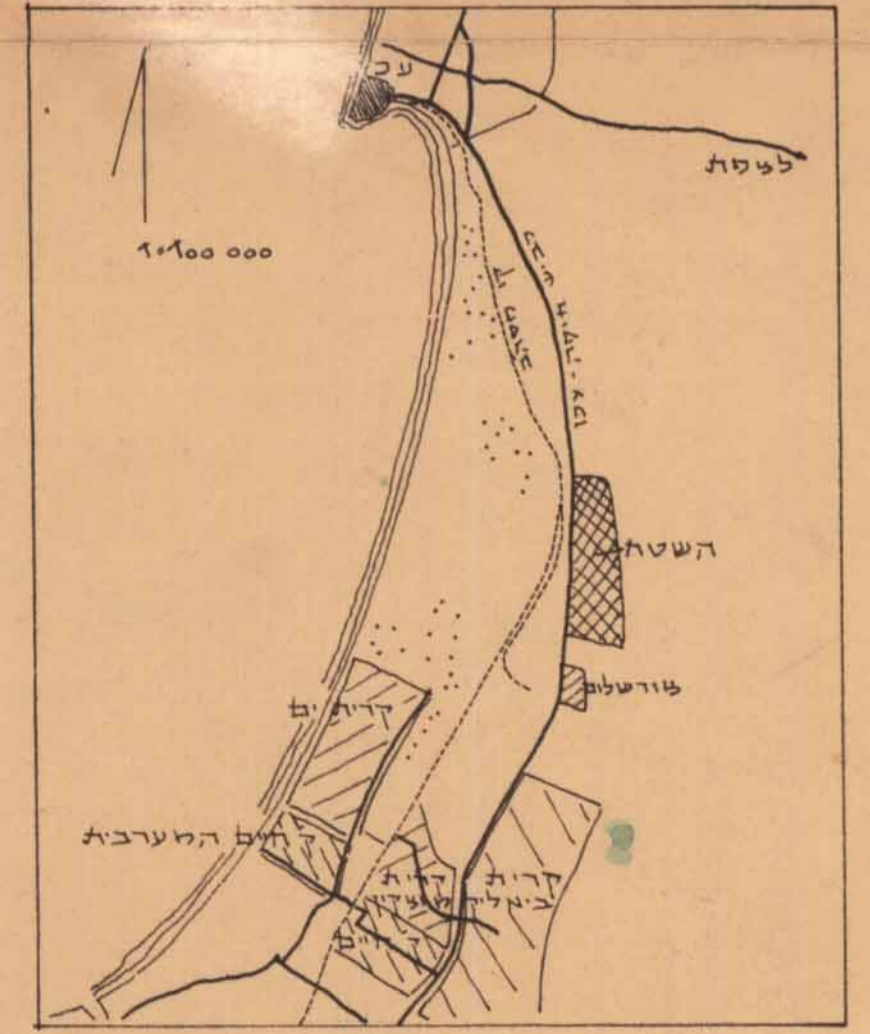


1200
 60
 102,000

תרשים הסביבה, טבלת השטחים

חם הגוש	בעלי הקרקע	שטח התכנית	שטח חלקות תעשיה מלאכה והחם	שטח הדרכים	שטח לבנין מסחר וציבור	שטח פסי ירק ונופש
10417/חלק 10419/חלק 10420/חלק	ק"ל	744,000 מ ²	484,500 מ ²	129,750 מ ²	234,500 מ ²	106,300 מ ²

הערה: השטחים נמדדו גראחית ואינם סוקיים!



- אזור תעשיה חזקה
- אזור תעשיה ומלאכה
- אזור תעשיה
- אזור החסנה
- מדוחים קדמיים נטועים
- פסי ירק ושטחי נופש
- אתר לבנין ציבורי
- דרך מאושרת
- דרך מוצעת או הרחבת דרך
- דרך לבטול
- מספר הדרך
- מרוח קדמי
- רוחב הדרך
- גבול גוש
- גבול חלקה מוצעת
- מספר חלקה מוצעת
- קו רחוב
- קו בנין
- גבול התכנית
- אתר בעל אופי מסחרי

בעלי הקרקע: יוזמי התכנית: תכנון התכנית:

הועדה המקומית לבניה ולתכנון עיר קרית מוצקין. קרית ביאליק. קרית ים.