

מרחב תכנון מקומי מחוזי חיפה

תכנית מפורטת מס' משח/42

לצרכי הסדר רישום

מחוז: חיפה נפה: חדרה
 שטח ללא שיפוט: 19-04-1988
 מינהל מקרקעי ישראל
 הלשכה הראשית
 נכפ"י ומדיניות

מקום: אדמות רמות מנשה, דליה והסביבה
 בעל הקרקע: מדינת ישראל, קק"ל רשות ופתוח ע"י מינהל מקרקעי ישראל
 היוםם: מינהל מקרקעי ישראל
 נושים בשלמות: 11974
 חלקי נושים: 11965, 11972, 11973, 11975, 11979, 11980, 11981, 11983

שטח התכנית: 1400 ד'
 קנה מדה: 1:10.000

תוכנית מס' 42/משח מורטמת לתפקיד בילקום
 תאריך: 25.10.87 עמוד: 165

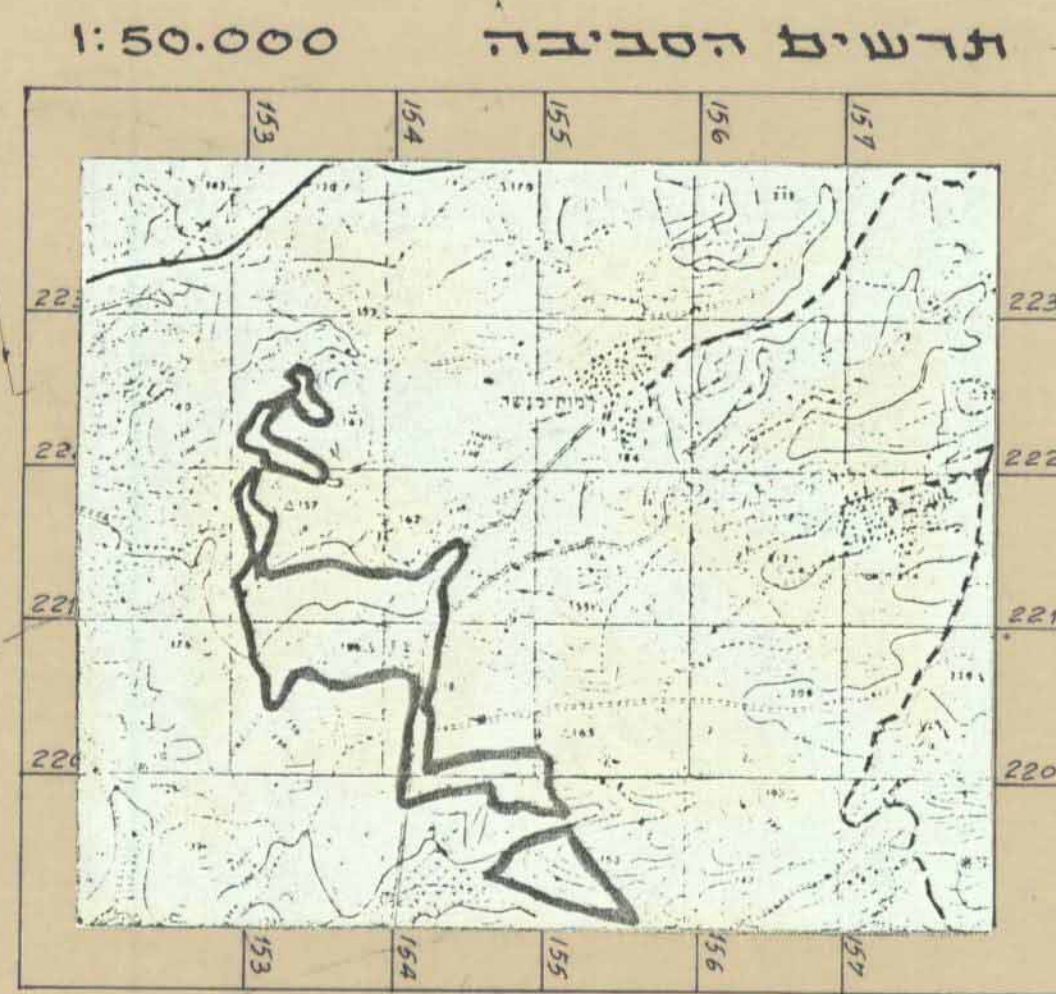
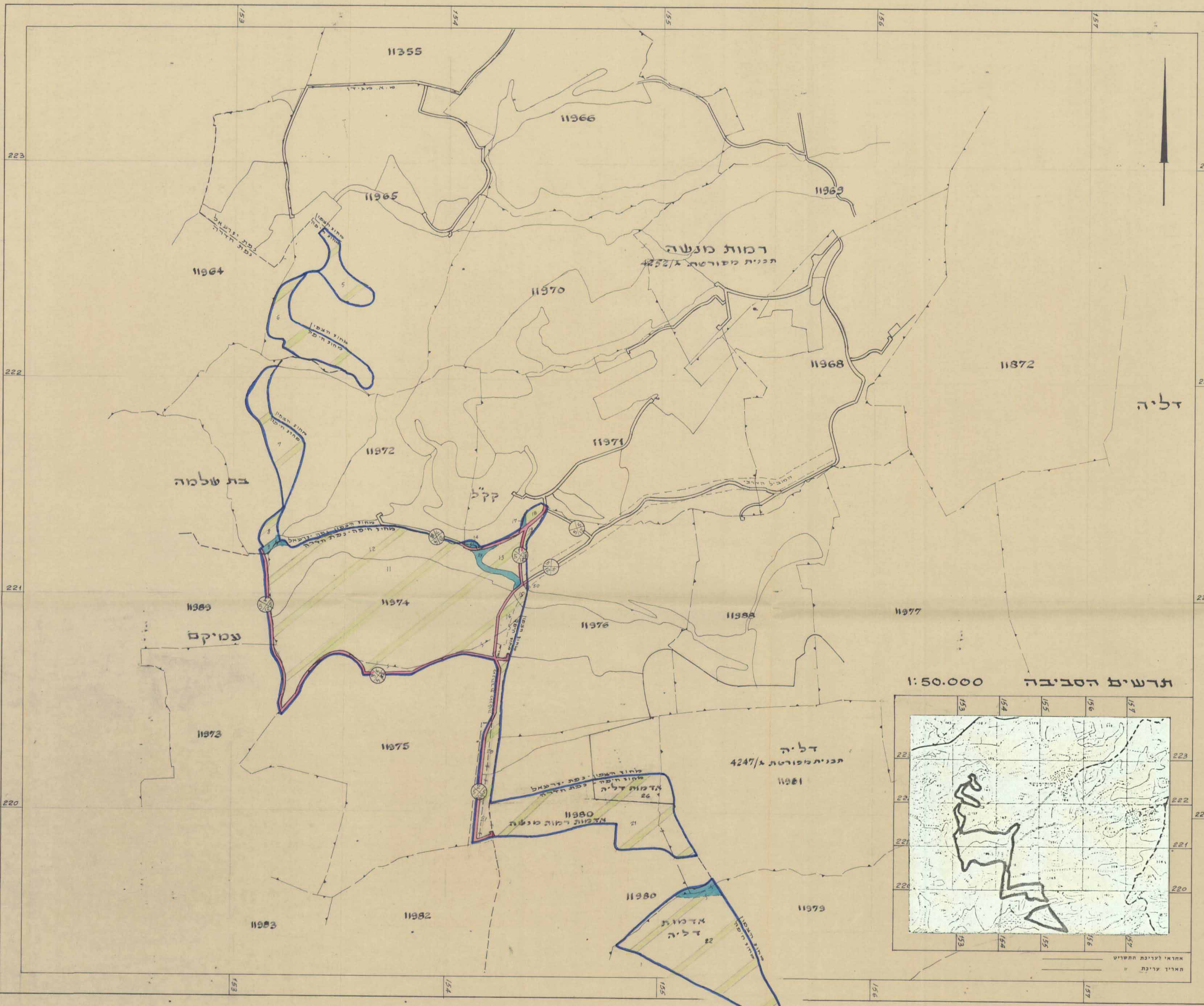
טבלת אזורים

אזור	שטח בודנים	%
הקלאמי	1384	95.3
דרכים	49	3.5
ואדיות/תצלול	17	1.2
סה"כ	1400	100%

- מקרא**
- גבול התכנית
 - תבע מאושרת
 - שפוט מוניציפלי
 - גוש רשום
 - חלקה מוצעת
 - אזור הקלאמי
 - מגורים בגחלת (חלקות א')
 - מגורים לבעלי מקצוע ומשקי עזר
 - מבני משק
 - תעשייה
 - שטח מבני צבור
 - צבורי פתוח
 - פרטי מוח
 - ספורט
 - מתקני בייג
 - מזבלה/בור אשפה
 - בית עלמין
 - עתיקות
 - קו מים
 - נהר, נחל, אכזב, מעלה ניקוז אזורית
 - מתקני מים
 - חברת חשמל
 - מגדל מים
 - דלק
 - תחנת דלק
 - שמורת טבע
 - מחצבה/אזור כריה
 - דרך מוצעת
 - דרך קיימת או מאושרת
 - דרך לביטול
 - מספר חדר
 - קו בנין מוניציפלי
 - רוחב הדרך
 - מסילת כרול
 - תירות ונופש
 - זכות מעבר
 - חתימות ואשורים

חוק התכנון והבנייה תשכ"ה - 1965
 הועדה המחוזית המשותפת לחוכניות אזוריות וחלוקת בקרקע חקלאית למגורים ודושיים, המרכז, חיפה והצפון
 מרחב תכנון מקומי מס' 42/משח
 תוכנית מפורטת מס' 42/משח
 מס' 42/משח
 בישיבת מס' 1/88 מיום 1.4.88
 החליטה להמליץ לתת חוק תכנית תשל.
 יושב ראש הוועדה

תוכנית מס' מורטמת למתן חוק בילקום
 תאריך: 25.10.87 עמוד: 165



אחראי לעיבת התשובה
 תאריך: עיבת