

מרחבי תכנון מקומיים חוף הכרמל
תכנית מפורטת מס' 37/תש"ח
 ומורדות הכרמל

מחוז: חיפה
 מועצה אזורית: חוף הכרמל
 מועצה מקומית: נתניה
 בעל הקרקע: מינהל מקרקעי ישראל ואחרים
 היום: מינהל מקרקעי ישראל
 גושים נשלמות: 10992, 10991
 חלקי גושים: 10543, 10545, 10546, 10564, 10566, 10990, 10993, 10995
 שטח התכנית: 11841, 11840, 4471
 קנה מדה: 1:10,000

מינהל מקרקעי ישראל
 הלשכה הראשית
 3-05-1986
 מפני ומדידות

מקרא

- גבול התכנית
- ת.ב.ע. מאושרת
- שפוט מוניציפאלי
- גוש רשות
- חלקה מוצעת
- אזור חקלאי
- מגורים
- מבני מסק
- תעשייה
- אזור מסחרי
- מוסד חינוכי אזורי
- מתקני בידור
- מועצה
- בית עלמין
- פארק
- נהד, נחל, אבן, תעלת ניקוז אזורית
- מתקני ספורט/באר מים
- קו תחנת השמל
- קו השמל
- דלק
- קיים
- עיצובי עתיד
- דרך לבטול
- דרך מוצעת
- דרך קיימת
- חסימת בדרך
- חאנו א"ש
- ספורט
- קובני מינמלי
- דוכן הדרו

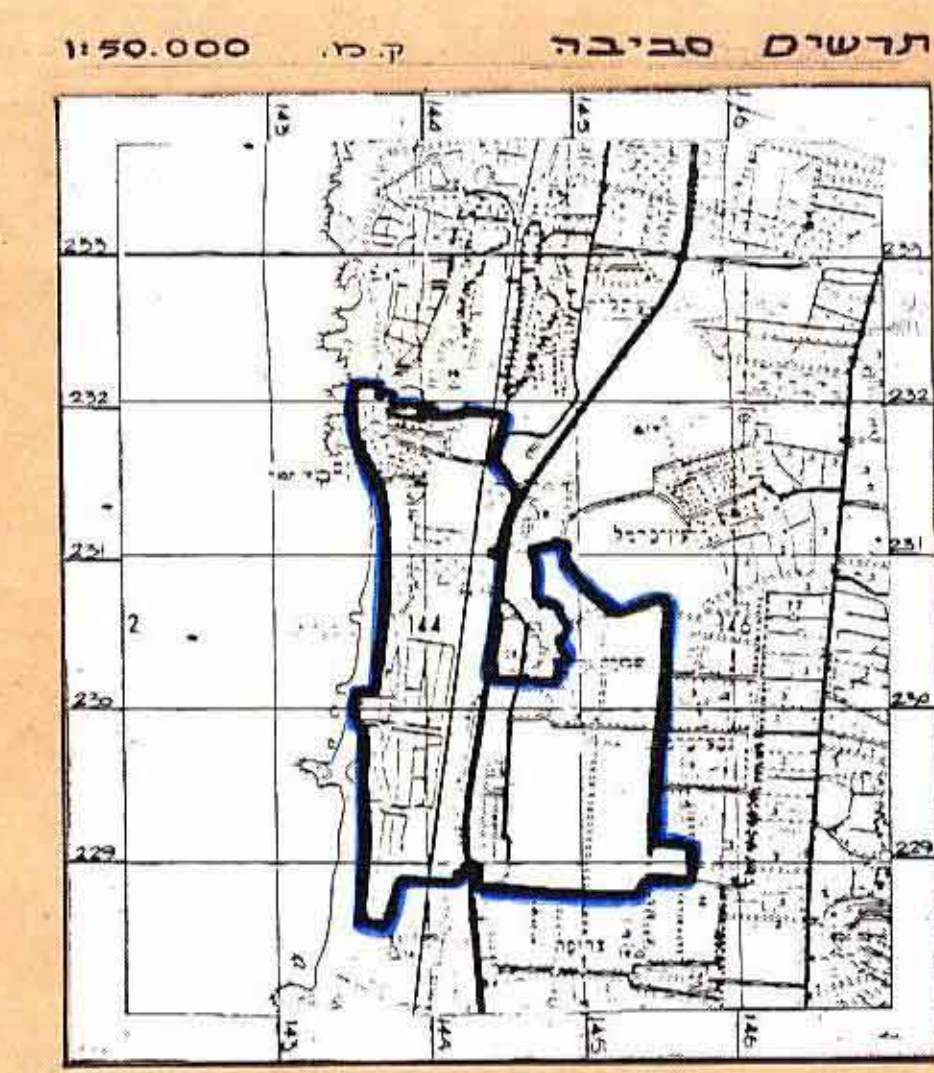
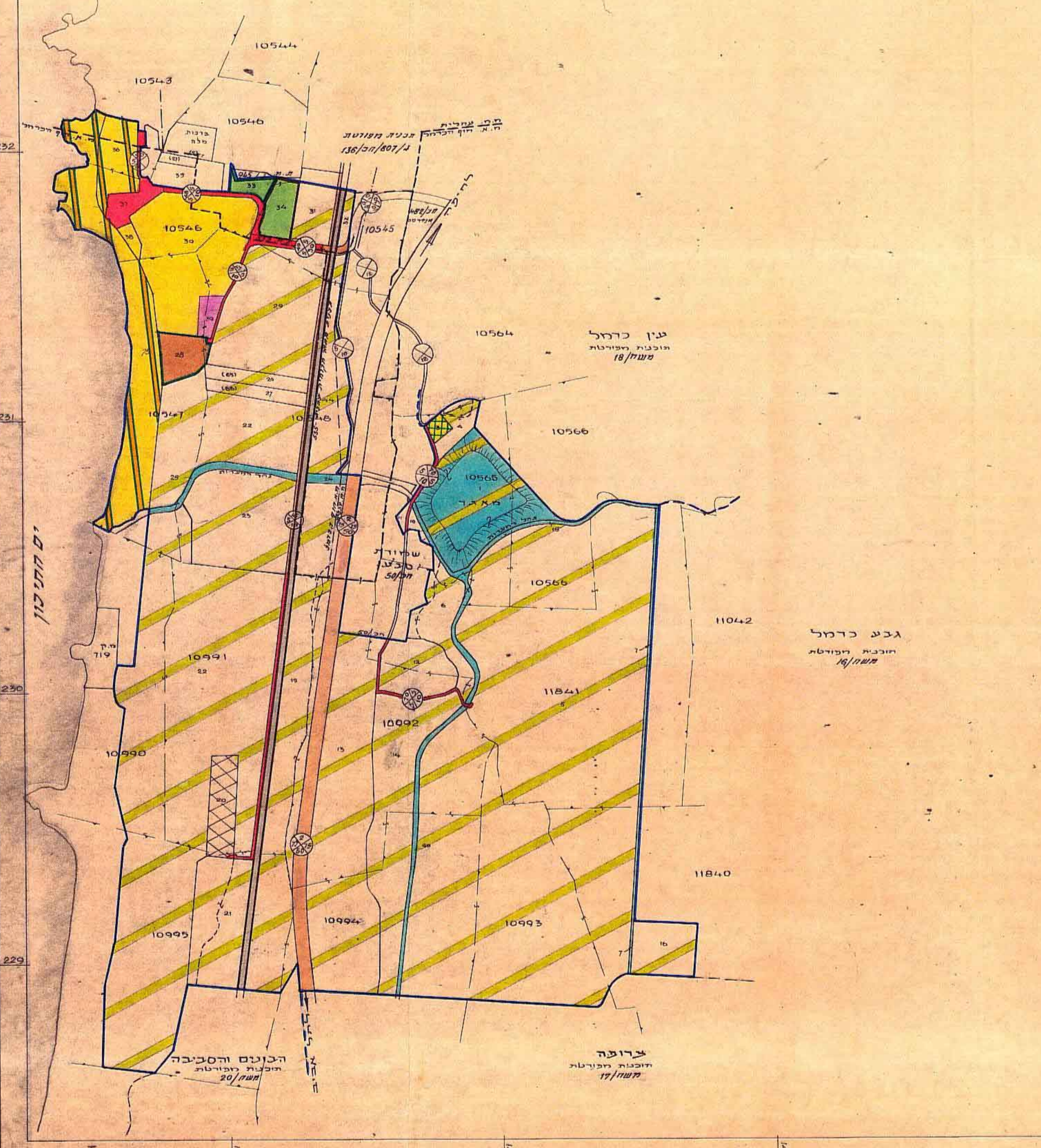
טבלת אזורים

אזור	שטח ברוטו	שטח נטו	%
חקלאי	3603	284	0.6
מגורים	10	2	0.2
מבני מסק	164	3.7	0.6
תעשייה	27	0.6	0.9
מוסד חינוכי אזורי	41	0.9	0.9
מתקני בידור	4	0.9	1.5
מועצה	66	1.5	0.2
בית עלמין	9	0.2	3.0
פארק	180	3.0	2.9
נהד, נחל, אבן, תעלת ניקוז אזורית	126	2.9	3.5
מתקני ספורט/באר מים	155	3.5	1.3
קו תחנת השמל	60	1.3	1.0
קו השמל	4471	1.0	

חוק התכנון והתמורה (תש"ח-1968)
 הועדה המחוזית לתכנון ולתמורה
 תכנית מס' 37/תש"ח
 חוק התכנון והתמורה (תש"ח-1968)
 הועדה המחוזית לתכנון ולתמורה
 תכנית מס' 37/תש"ח

חוק התכנון והתמורה (תש"ח-1968)
 הועדה המחוזית לתכנון ולתמורה
 תכנית מס' 37/תש"ח
 חוק התכנון והתמורה (תש"ח-1968)
 הועדה המחוזית לתכנון ולתמורה
 תכנית מס' 37/תש"ח

מצב מוצע



מצב קיים

