

מרחב תכנון מקומי חוף הכרמל

תכנית מפורטת מס' נושח/11

(לצרכי הסדר הישוע)

מחוז: חיפה נפה: חדרה
 מועצה אזורית: חוף הכרמל
 מקום: עין אילה
 בעל הקרקע: מינהל מקרקעי ישראל
 היום: מינהל מקרקעי ישראל

גושים בשלמות: 10986, 10984, 10983, 10979, 10978, 10976
 חלקי גושים: 10974, 10005, 11803, 11788, 11786, 11784, 11781

שטח התכנית: 3002 דונא
 קנה מדה: 1:10,000

1965 חוק התכנון והבנייה, תשי"ה-1965
 הועדה המחוזית המשותפת לתכנון אזורי
 וחלוקה בקרקע חקלאית למחוזות
 חיפה והקרית

מרחב תכנון מקומי, חוף הכרמל
 זכנית מפורטת מס' 11/10/82
 הועדה המחוזית המשותפת לתכנון אזורי
 וחלוקה בקרקע חקלאית למחוזות חיפה
 והקרית, תשי"ה-1965, מס' 11/10/82
 תעודת הקטעות המשותפת לייחוד מס' 4/85
 ת"מ 11.85
 על מנת תוקף לתכנית תעודת
 הישוע והועדה

1965 חוק התכנון והבנייה, תשי"ה-1965
 הועדה המחוזית המשותפת לתכנון אזורי
 וחלוקה בקרקע חקלאית למחוזות
 חיפה והקרית

מרחב תכנון מקומי, חוף הכרמל
 זכנית מפורטת מס' 11/10/82
 הועדה המחוזית המשותפת לתכנון אזורי
 וחלוקה בקרקע חקלאית למחוזות חיפה
 והקרית, תשי"ה-1965, מס' 11/10/82
 תעודת הקטעות המשותפת לייחוד מס' 4/85
 ת"מ 11.85
 על מנת תוקף לתכנית תעודת
 הישוע והועדה

1965 חוק התכנון והבנייה, תשי"ה-1965
 הועדה המחוזית המשותפת לתכנון אזורי
 וחלוקה בקרקע חקלאית למחוזות
 חיפה והקרית

מרחב תכנון מקומי, חוף הכרמל
 זכנית מפורטת מס' 11/10/82
 הועדה המחוזית המשותפת לתכנון אזורי
 וחלוקה בקרקע חקלאית למחוזות חיפה
 והקרית, תשי"ה-1965, מס' 11/10/82
 תעודת הקטעות המשותפת לייחוד מס' 4/85
 ת"מ 11.85
 על מנת תוקף לתכנית תעודת
 הישוע והועדה

- מקרא**
- גבול התכנית
 - תבוע מאושרת
 - שפוט מוניציפלי
 - גוש רשום
 - חלקה מוצעת
 - אזור חקלאי
 - מגורים ביישוב חקלאי
 - מגורים ומשקי עזר בגבולות
 - מבני משק
 - תעשייה או תירות ונופש
 - שטח מבני צבור
 - צבורי פתוח
 - פרטי פתוח
 - ספורט
 - מתקני בייוב
 - מזבלה/בור אשפה
 - בית עלמין
 - עתיקות
 - מנחת
 - נהר, נחל, אבן, תעלה, ניקוז אזורי
 - מתקני מקורות, באר מים
 - הגרת חשמל
 - קו חשמל
 - דלק
 - תחנת דלק
 - שומרת טבע
 - מחצבה/אזור כריה
 - דרך מאושבת
 - דרך מוצעת
 - מגדש מיוחד
 - מספר חדר
 - קו בנין מינימלי (משפת הדרך)
 - רוחב חדר

לוח אזורי

השטח %	השטח ד	חלקות א
17.6	527	חקלא
70.2	2109	חלקות א'
0.8	24	בעלי מקצוע
1.8	55	מבני ציבור
1.2	36	ציבורי פתוח
5.3	178	דרכים
2.4	72	תעלות
0.1	1	מקורות
100.0	3002	סה"כ

חלוקת א' סה"כ 90 מגרשים: 1-90 מט'
 חלוקת א' סה"כ 90 מגרשים: 1-90 מט'
 חלוקת א' סה"כ 90 מגרשים: 1-90 מט'

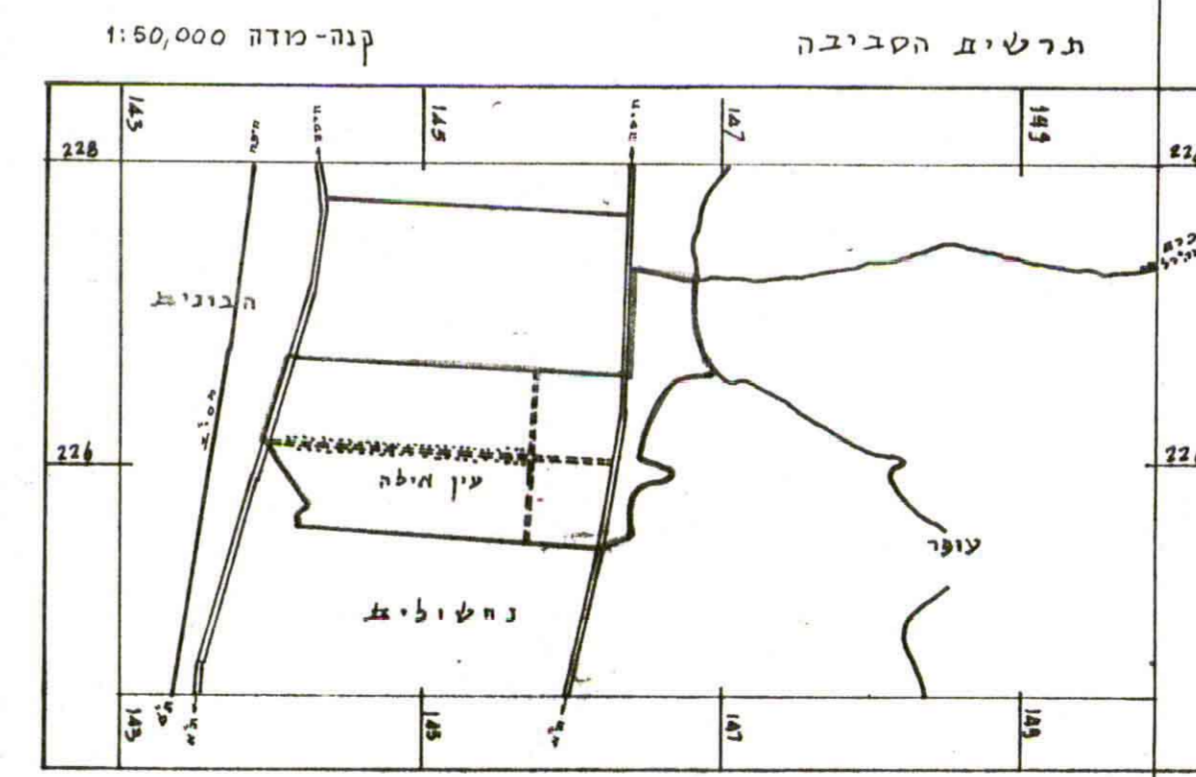
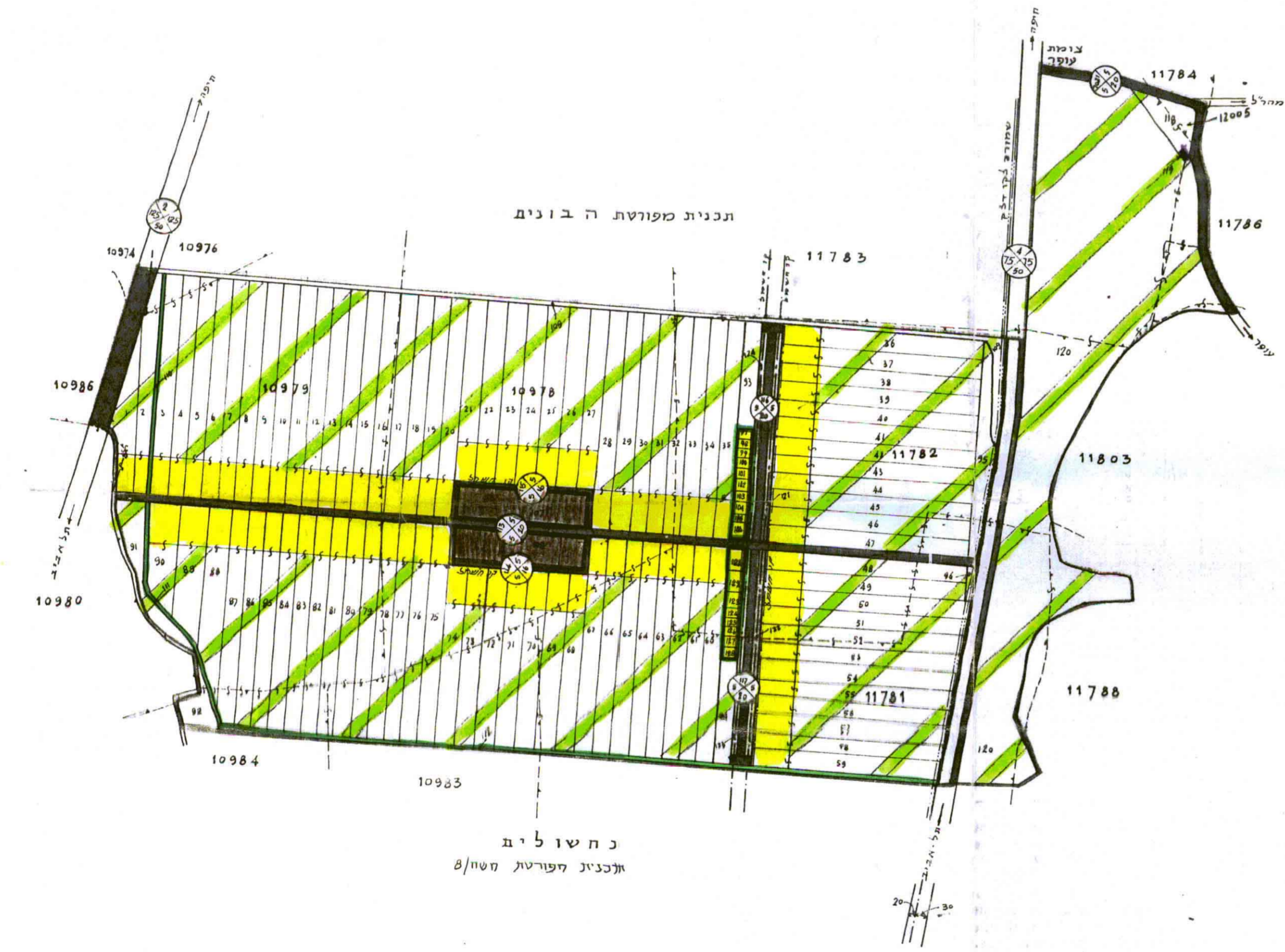
מגרשים לבעלי מקצוע: סה"כ 18 מגרשים: 97-106 מט', 128-129 מט'

1965 חוק התכנון והבנייה, תשי"ה-1965
 הועדה המחוזית המשותפת לתכנון אזורי
 וחלוקה בקרקע חקלאית למחוזות
 חיפה והקרית

מרחב תכנון מקומי, חוף הכרמל
 זכנית מפורטת מס' 11/10/82
 הועדה המחוזית המשותפת לתכנון אזורי
 וחלוקה בקרקע חקלאית למחוזות חיפה
 והקרית, תשי"ה-1965, מס' 11/10/82
 תעודת הקטעות המשותפת לייחוד מס' 4/85
 ת"מ 11.85
 על מנת תוקף לתכנית תעודת
 הישוע והועדה

תוכנית מס' 11/10/82 מועצה אזורית חוף הכרמל
 הפרסומים מס' 1379 עמוד 278

קצב צאואר



ע. ינובסקי
 אחראי לעריכת התמונה
 תאריך עריכת: 17.12.1982