

מרחב תכנון מקומי "זבולון" תכנית מפורטת מס' חש"ח/28 לצרכי הסדר רישום

מחוז: מועצה אזורית זבולון
מיקום: שגד הנמקים והמבניה
בעל הקרקע: מינהל מקרקעי ישראל
היום: מינהל מקרקעי ישראל
גושים בשלמות: 11386, 11151, 11150, 10487, 10485, 10482
חלקי גושים: 11390, 11389, 11385, 11149, 11133, 10486, 10479, 10478
שטח התכנית: 5029 דונם
קנה מדה: 1:10,000

1965 חוק התכנון והבנייה ונ...
הועדה המחוזית המועצה האזורית זבולון
תוכנית מפורטת מס' חש"ח/28
הועדה המקומית המשותפת
מיום 11.2.77
על מנת לחוקר להוכיח התברר לענין
הענין

- מפת**
- גבול התכנית
 - ח.ב.ל מאושרת
 - שטח מוניציפאלי
 - גוש רשום
 - חלקה מוצעת
 - אזור חקלאי
 - מגורים
 - מבני משק
 - תעשייה
 - מבנה/בנין אשפה
 - גוף עלמין
 - מבנה/בנין אשפה
 - אזור תעשייה ושילוב
 - נחל, נחל אבוב, תעלה ניקוז אזורית
 - מתקני סקורצות/באר מים
 - חברת חשמל
 - קו חשמל
 - דלק
 - מסילת ברזל
 - כביש
 - מחצבה/אזור כריה
 - קו כריה
 - דרך לביטול
 - דרך מוגבלת
 - מסגרת
 - מסגרת (מחצבה/אזור כריה)
 - חתימות ואשורים

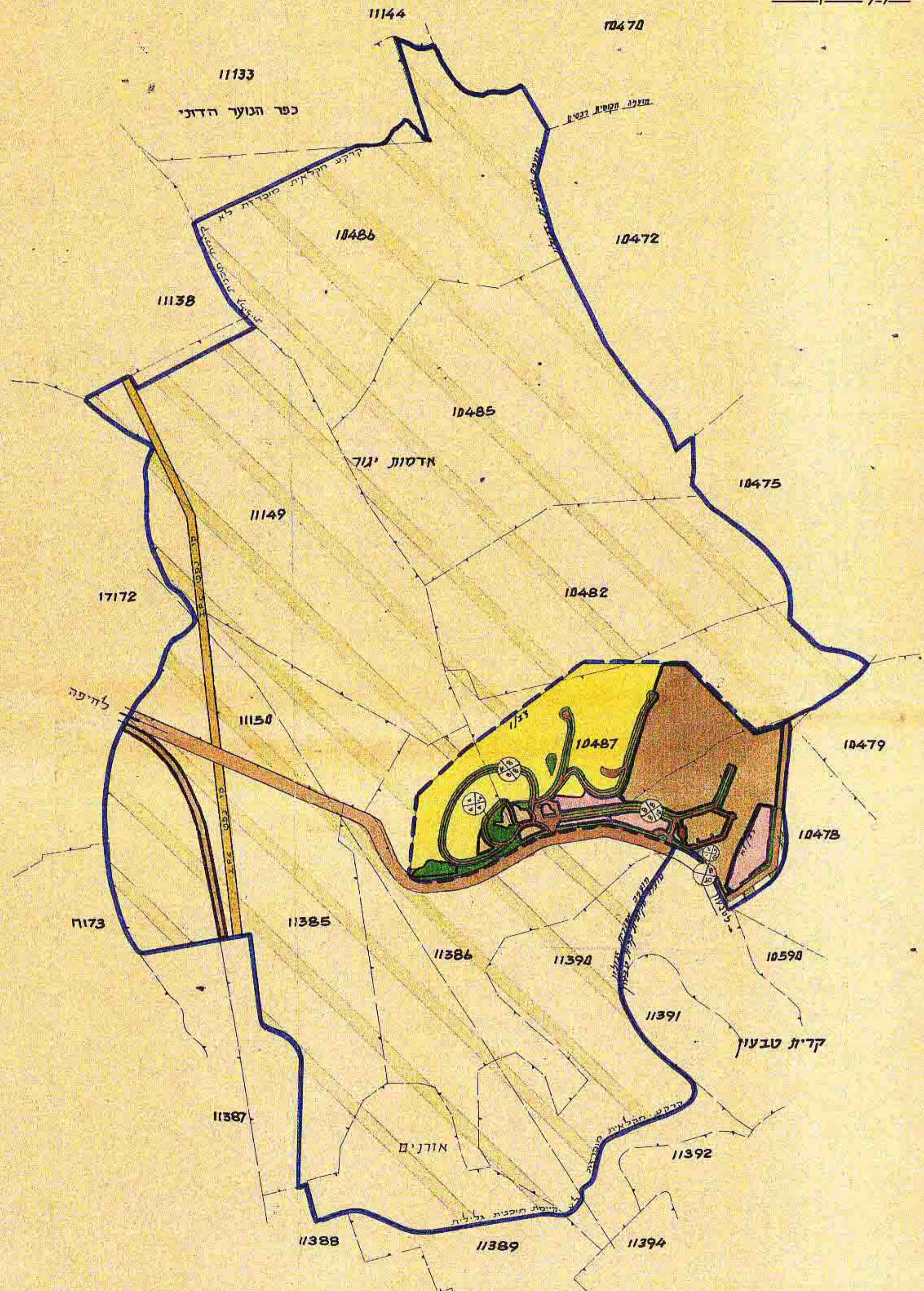
טבלת אזורים

%	שטח דונמים	יעוד השטח הקלאסי
80.9	4058	חקלאי
6.7	341	מגורים
4.0	207	מבני משק
0.4	22	תעשייה
1.8	94	מבנה/בנין אשפה
0.8	43	גוף עלמין
1.0	51	מבנה/בנין אשפה
5.9	30	אזור תעשייה ושילוב
0.5	28	נחל, נחל אבוב, תעלה ניקוז אזורית
---	5	מתקני סקורצות/באר מים
---	2	חברת חשמל
---	9	קו חשמל
---	---	דלק
---	---	מסילת ברזל
---	---	כביש
---	---	מחצבה/אזור כריה
---	---	קו כריה
---	---	דרך לביטול
---	---	דרך מוגבלת
---	---	מסגרת
---	---	מסגרת (מחצבה/אזור כריה)
---	---	חתימות ואשורים

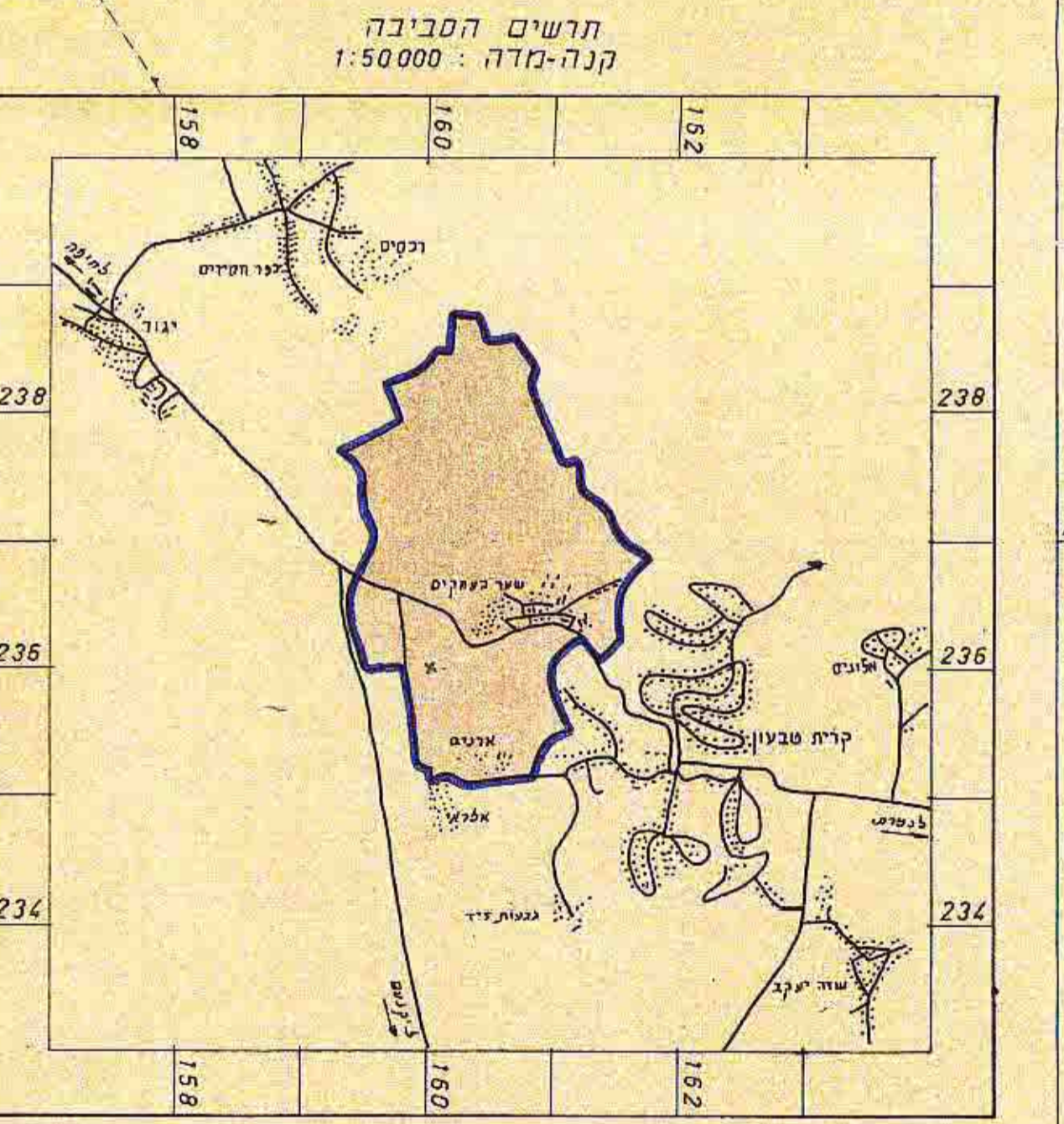
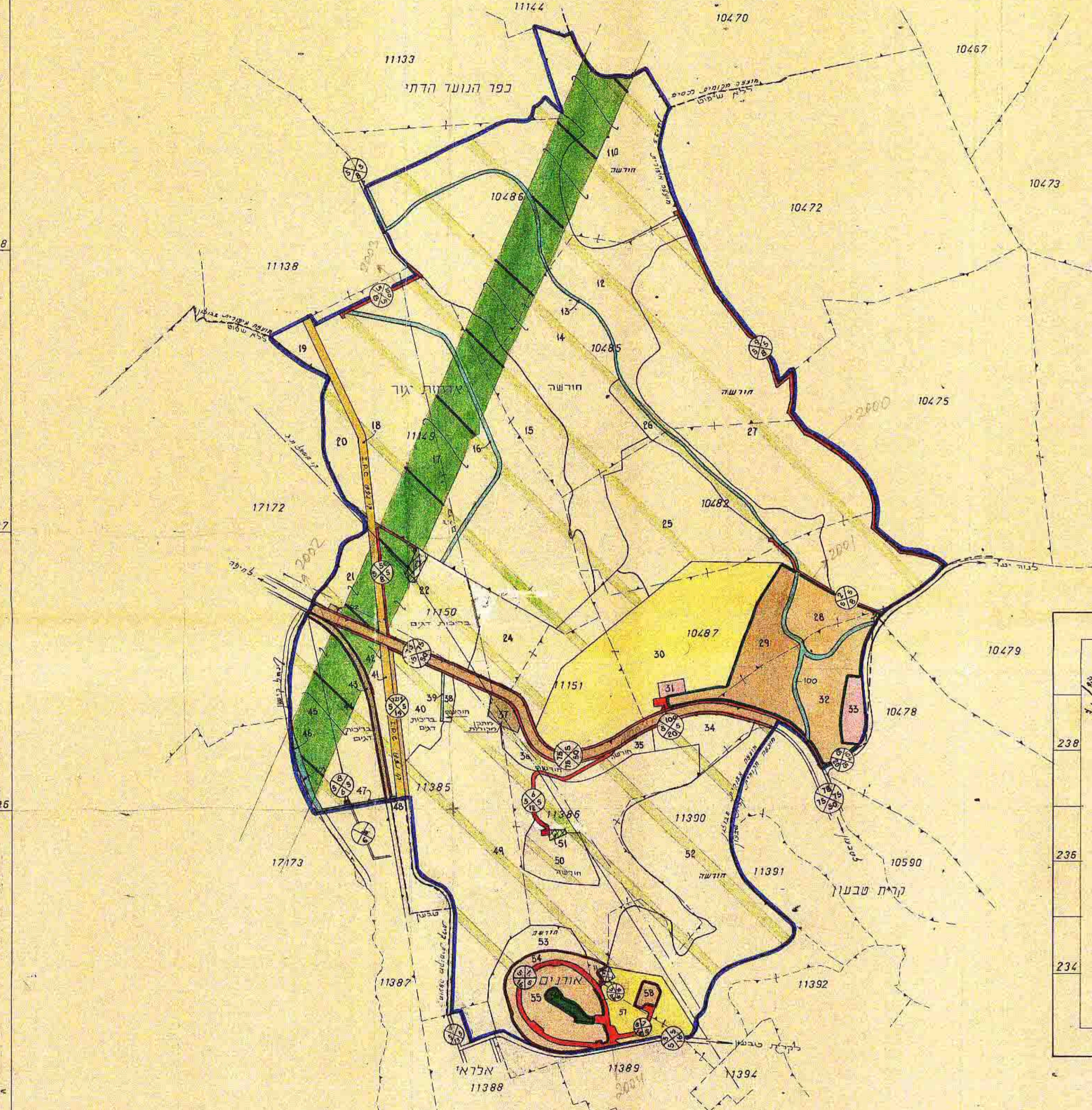
1965 חוק התכנון והבנייה ונ...
הועדה המחוזית המועצה האזורית זבולון
תוכנית מפורטת מס' חש"ח/28
הועדה המקומית המשותפת
מיום 11.2.77
על מנת לחוקר להוכיח התברר לענין
הענין

1965 חוק התכנון והבנייה ונ...
הועדה המחוזית המועצה האזורית זבולון
תוכנית מפורטת מס' חש"ח/28
הועדה המקומית המשותפת
מיום 11.2.77
על מנת לחוקר להוכיח התברר לענין
הענין

חלב קיים



חלב קולע



חברת רישום תכנון