

מרחב תכנון מקומי השומרון
המחוז המזרחי
ולתכנון השומרון

תשריט מצורך לתכנית מכורטת
מס ש/106 א-מרכז אזרחי גבעת עדה

המהווה שינוי לתכנית מפורטת מס' ג/163 גבעת עדה
 והמהווה ביטול תכנית ממלכתית מפורטת מס' 2/25/01/04

מחוז: חיפה

נפה: חדרה

ישוב: **גבעת עדה**

גוש מס' 10132
 ח. מחלקה מס' 36 - 34, 30, 29, 18, 8
 חלקה מס' 33, 32, 31
 שטח התכנית: 17.550 דונם

תאריך

חתימות

15 JUL 1974

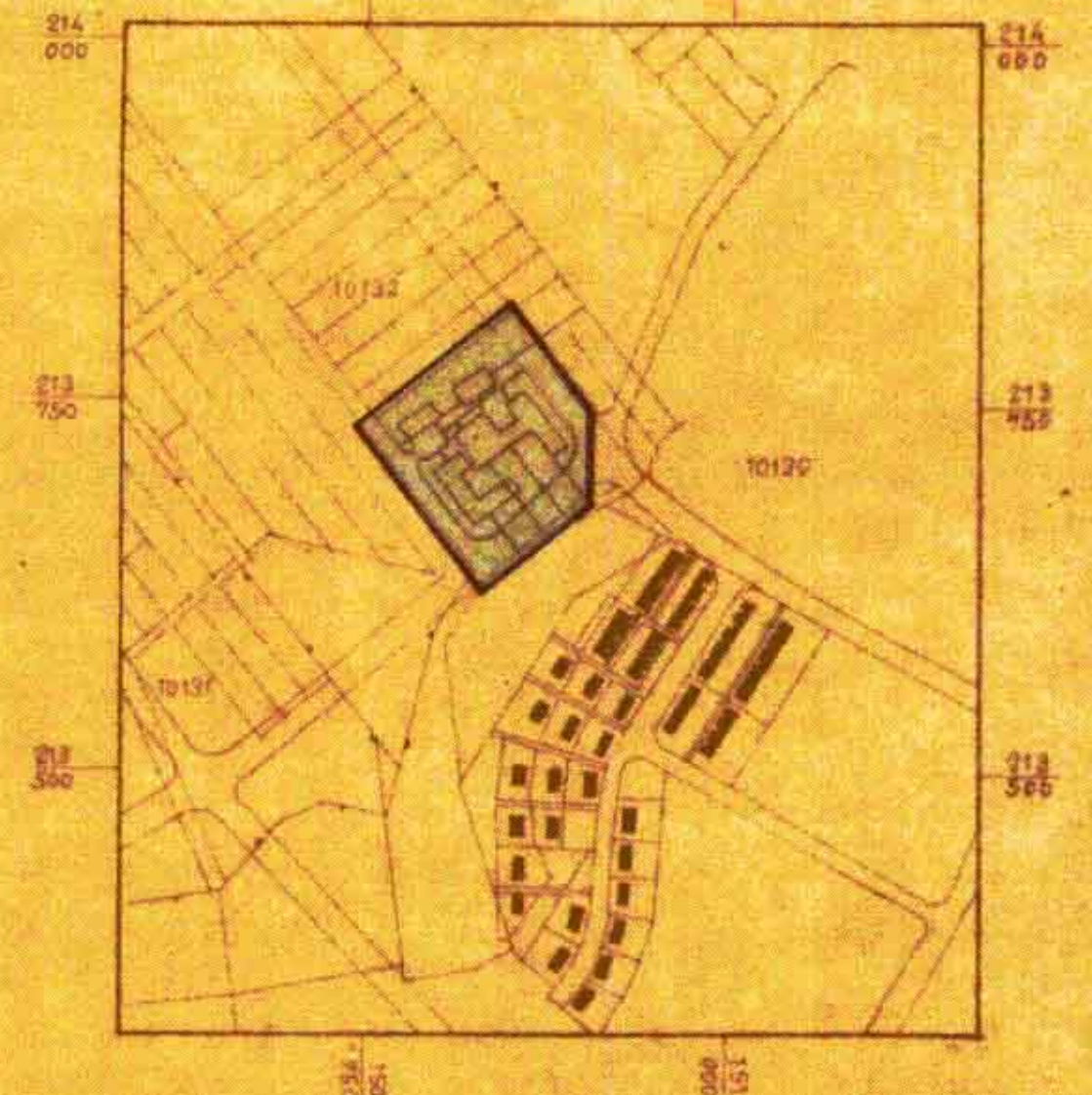
22.10.74

מועצה מקומית גבעת עדה
 עוזי עשור - אדריכל
 רחוב לוי 88
 חיפה 34224

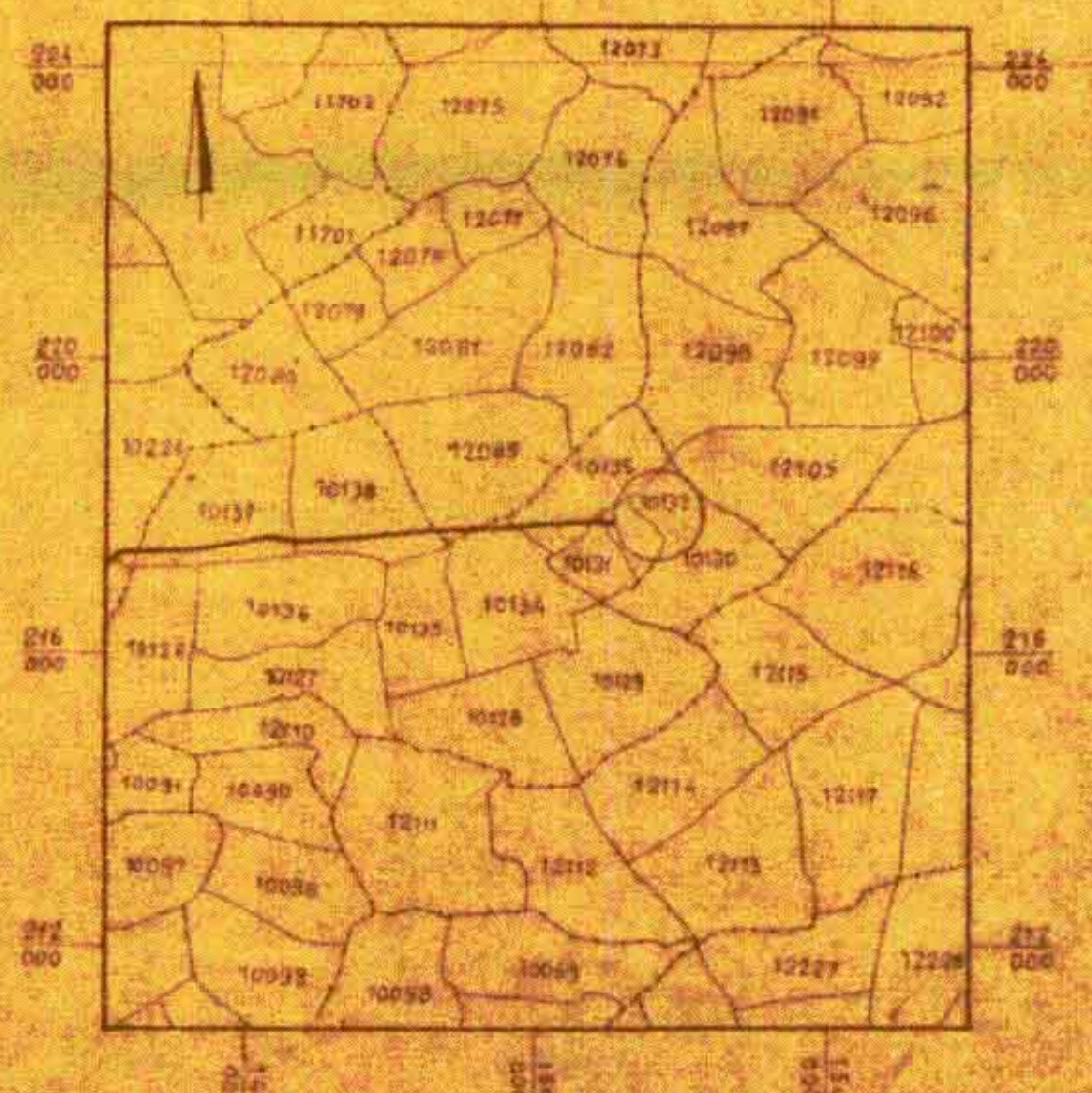
מגיש התכנית: המועצה המקומית גבעת עדה
יוזם התכנית: חברת "מבני תעשיה" בע"מ
בעל הקרקע: מינהל מקרקעי ישראל
מחבר התכנית: אדריכל עמנואל עדי

תאריכים
 הגשה לועדה מקומית לדיון בהפקה
 " " מחזית " "
 " " מקומית להמלצה למתן תוקף
 " " מחזית לאישור " "

תנאים המהום 1:5000



תנאים המבנה 1:50000



ש"ר 11.73 תכנון העברת התכנית בישראל לתכנון

אשרור הועשרת

מספר התכנית 106/111	מספר התכנית 106/111
תאריך 14.11.73	תאריך 14.11.73
שטח 15.8.74	שטח 15.8.74

מס' 106/111
 תאריך 14.11.73
 שטח 15.8.74

מספר הפנים
 חוק התכנון והבניה תשכ"ה-1965
 מס' 106/111
 מס' 106/111
 מס' 106/111
 מס' 106/111

מס' 106/111
 תאריך 13-6-76
 שטח 2227

106/111

טבלת חלוקת שטחים
 (מדרג נחשב באופן גורף)

תאור השטח	השטח בדונם	השטח %
אזור מגורים א	2.498	15.2
שטח לבניני צביר מיוחדים	0.552	0.35
אזור מסחרי	1.811	11.30
אזור מסחרי בעל אופי צבורי	1.315	8.05
סה כ שטח מסחרי	3.126	19.36
שבילים/חניה/דרכים מוצעות	7.200	40.01
סה כ שטחי דרכים וחניות	7.200	40.01
שטח צבורי פתוח	3.100	18.06
אזור תעשיה ומלאכה זעירה	1.076	7.03
סה כ שטח התכנית	17.550	100

מקרא

	גבול התכנית
	אזור מגורים א
	אזור תעשיה ומלאכה זעירה
	דרך לביטול
	שטח לבניני צבור מיוחדים
	אזור מסחרי
	חניה מסחרית
	ספיו
	שטח צבורי פתוח
	אזור מסחרי בעל אופי צבורי
	חניה צבורית
	דרך מוצעת או הרחבה
	מספר דרך
	קו בנין
	רחוב הדרך
	שביל להולכי רגל
	גבול ומספר גוש
	גבול ומספר חלקה רשומה מוצע לביטול
	שיאן בעינו
	מספר הקומות בבנין
	כניס מודש מוצע
	מספר חלוקה מוצעת

גשר 106/e א

מס' 106/111
 קודם 1:1250
 קנ"מ