

# מרחב תכנון מקומי קרית אתא

## תכנית מסי כ/225

הנקראת: דורך מוגן לקשיש ברחי סירקין  
המהווה שינוי חלק מתכנית מתאר קרית אתא כ/150.

מחוז: חיפה  
נפה: חיפה  
ישוב: קרית אתא

שטח התכנית מדוד גרפי 5.15 דונם.  
גוש 11014 ח"ח 152  
גוש 11015 ח"ח 80

מחבר התכנית: משרד הבינוי והשיכון.  
יוזם עורך ומגיש התכנית: משרד הבינוי והשיכון.  
בעל הקרקע: מינהל מקרקעי ישראל.

חתימות:

יוזם עורך ומגיש התכנית  
משביש חיפה

בעל הקרקע  
מ. מ. י.

*Handwritten signatures and stamps, including a blue stamp dated 20/11/96.*

הועדה המקומית לתכנון ובניה  
קרית אתא  
תכנית נ.כ. כ"א מס' 225/כ  
הומלצה להפקדה  
ביום 10.9.94  
מנכ"ל הועדה

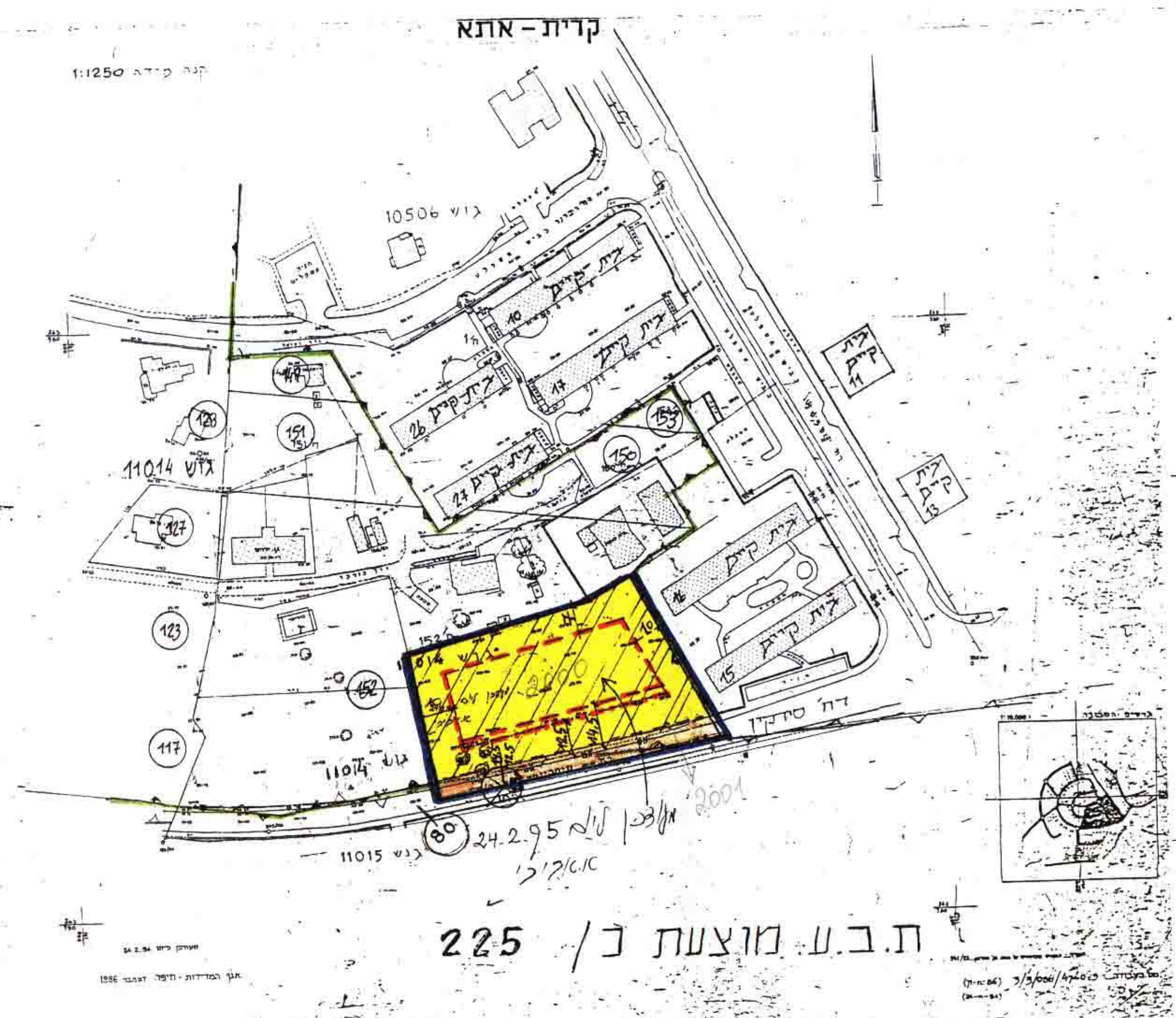
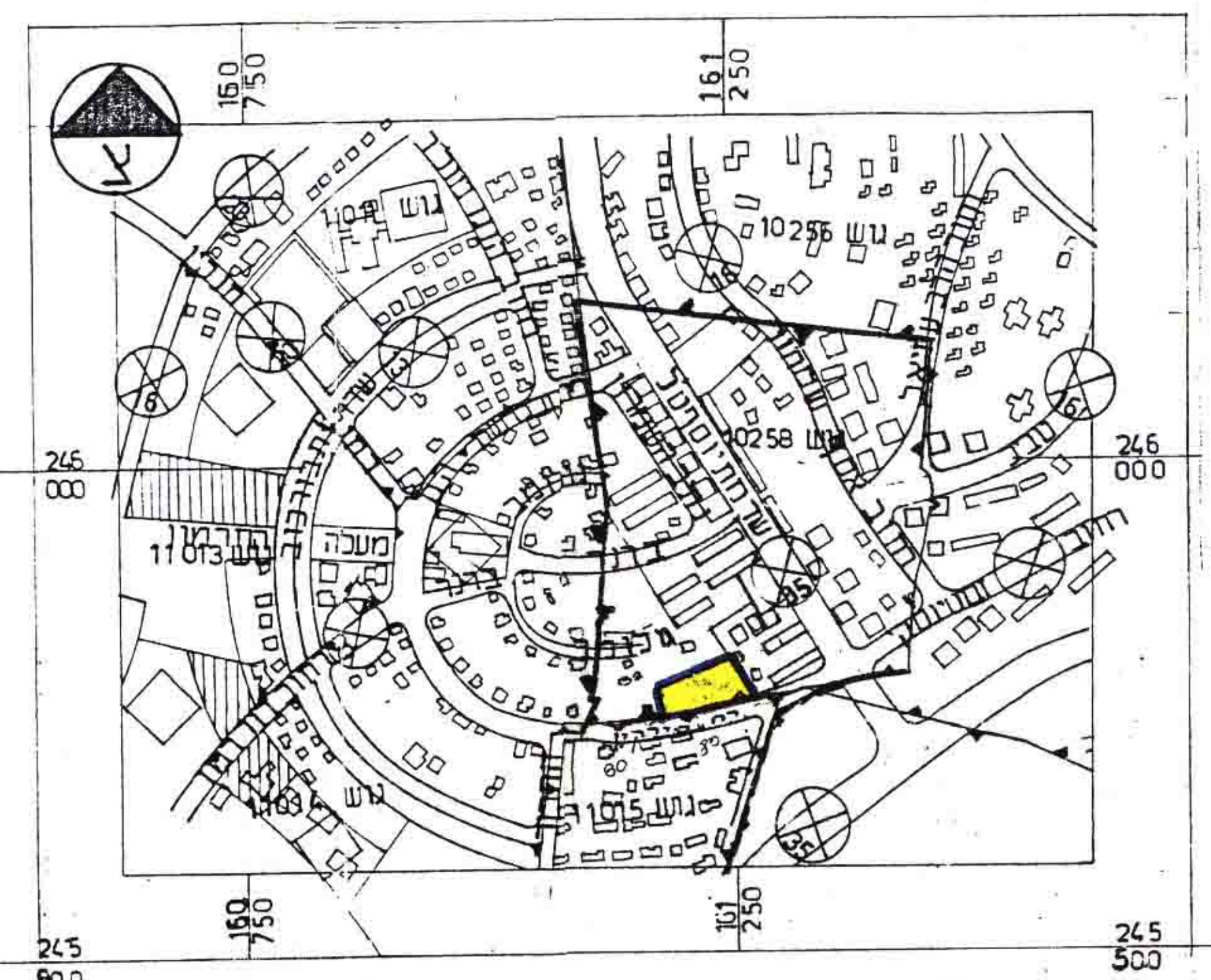
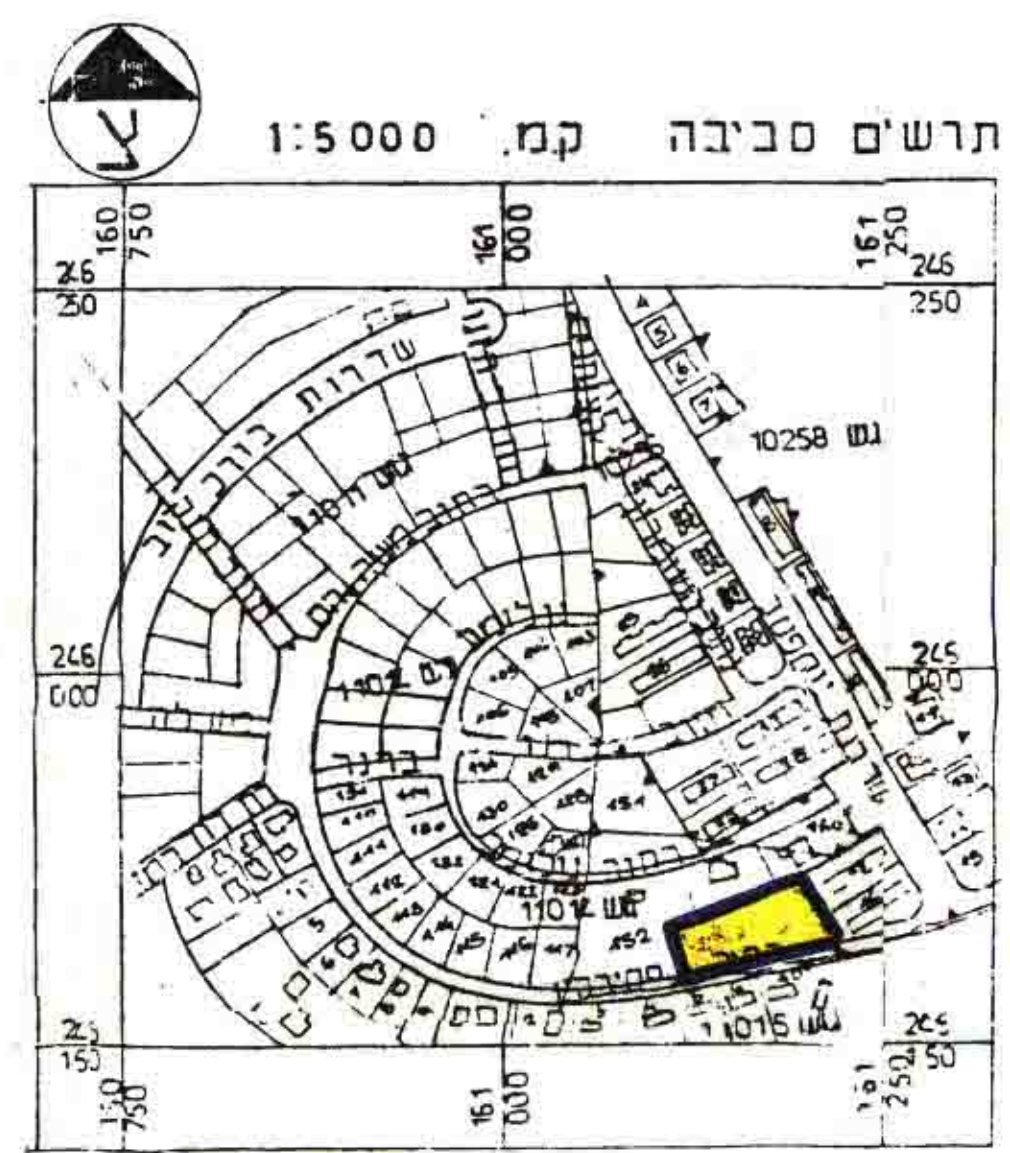
הודעה על הפקדת תכנית מס' 225/כ  
פורסמה בילקוט הפרסומים מס' 4479  
ביום 18.6.96

משרד הננים מחוז חיפה  
דורך התכנון והבניה תשי"ח-3965  
אישור תכנית מס' 225/כ  
הועדה המחוזית לתכנון ולבניה החליטה  
ביום 13.8.96 לאשר את התכנית.  
י"ר העדה המחוזית

ועדה המשנה של  
הועדה המקומית לתכנון ובניה  
קרית אתא  
תכנית נ.כ. כ"א מס' 225/כ  
הומלצה למתן תוקף  
ביום 10.9.94  
מנכ"ל הועדה

הודעה על אישור תכנית מס' 225/כ  
פורסמה בילקוט הפרסומים מס' 4722  
ביום 26.1.99

- מקרא:
- גבול תכנית מוצעת.
  - גבול גוש מבוסל ומספרו בתכנית מתאר.
  - גבול גוש רשום ומספרו.
  - גבול חלקה ומספרה.
  - איזור מגורים ג'.
  - איזור מגורים ג/1.
  - בנין קיים.
  - כביש מאושר.
  - מספר דרך.
  - מירווח מינימלי.
  - רוחב הדרך.
  - קו בנין מוצע.
  - קו בנין מוצע מקומה ג' ומעלה.



טבלת תשובי שטחים

שטח התכנית	איזור מגורים מיוחד	כביש מאושר
5.150	4.500	0.650
100 %	87.40 %	12.60 %