

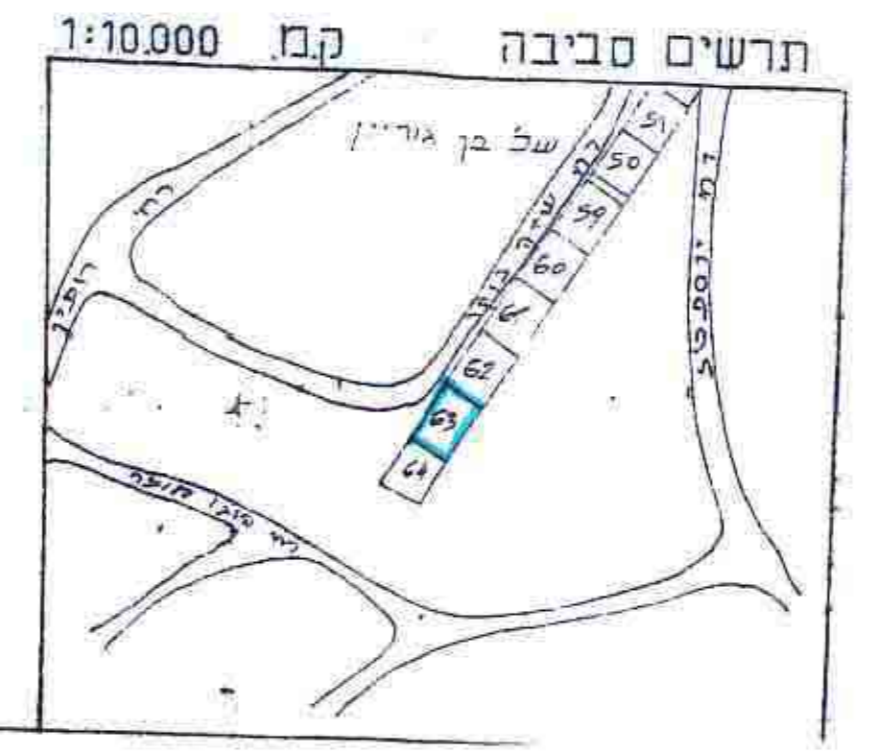
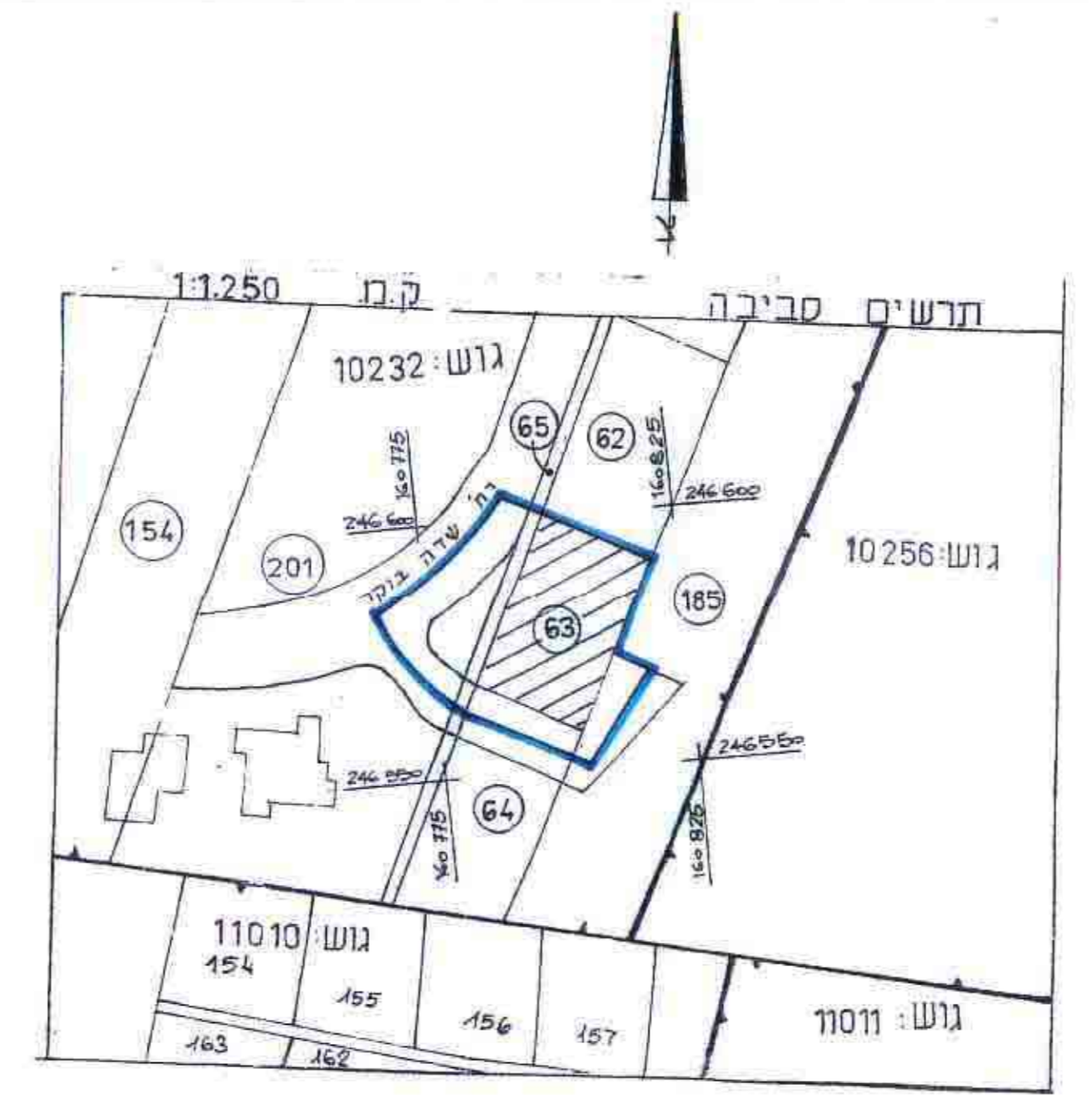
מחוז חיפה מרחב תכנון מקומי קרית-אתא

שניו לתכנית מתאר מקומית כ/150 ולתכנית מפורטת כ/98 הנקראת כ/מק/319-הגדלת מס' יחיד בחלקה 63, גוש 10232 ברח' שדה בוקר, קרית אתא

מקום: קרית אתא
גוש: 10232
חלקה: 63
קרקע הכלולה בתכנית: גוש 10232, חלק מחל' 201, חלק מחל' 185.
שטח התכנית: 1850.60 מ"ר
היזום: עין הוד-חב' לבנין וליזום, חפ/512440231. רח' העצמאות 84, טל: 8452699
המתכנן: אדריכל דוד לב, רח' זבולון 14, קרית אתא, טל: 8444111
בעל הקרקע: עין הוד-חב' לבנין וליזום, חפ/512440231. רח' העצמאות 84, טל: 8452699
קנ"מ: 1:250

טבלת יעודי קרקע

היעוד	מצב קיים		מצב מוצע	
	בסד	%	בסד	%
מגורים	926.00	50.04	926.00	50.04
דרך	924.60	49.96	612.10	33.08
חניה	-	-	312.50	16.88
סה"כ	1850.60	100.00	1850.60	100.00



חתימות:

יזום התכנית: *עין הוד, חב' לבנין וליזום בע"מ, חפ/512440231*

בעל הקרקע: *עין הוד, חב' לבנין וליזום בע"מ, חפ/512440231*

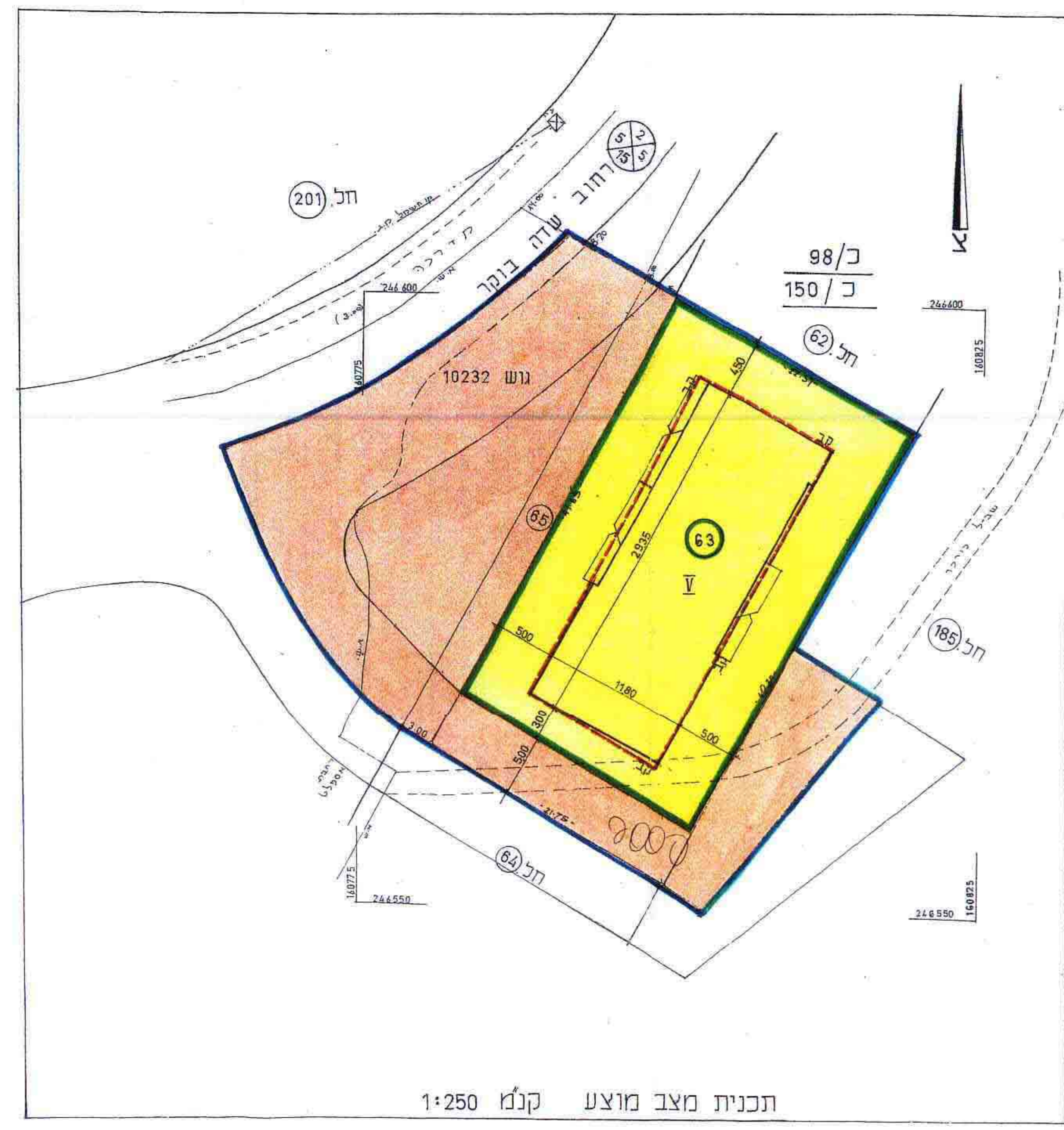
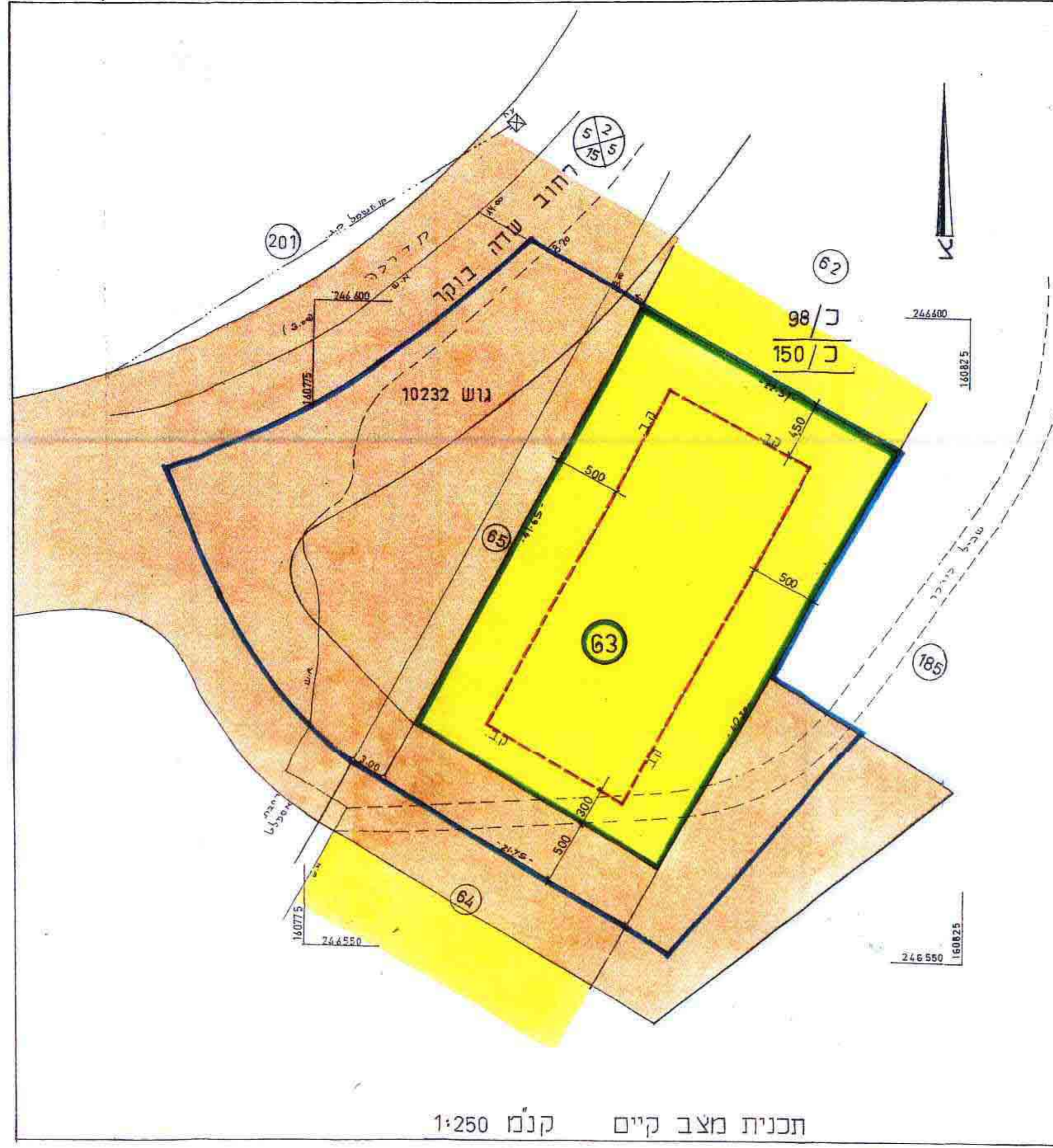
מתכנן התכנית: *דוד לב, אדריכל, רח' זבולון 14, קרית אתא, טל: 8444111*

ועדה מקומית: *קרית אתא, חוק התכנון והבניה תשכ"ב: 1965, ת"ד 28109, 977*

הועדה המקומית לתכנון ולבניה
קרית אתא
חוק התכנון והבניה תשכ"ב: 1965
אישור תכנית חפ/319
ת"ד 28109, 977

הודעה על אישור תכנית חפ/319
מורסמה ביקוט הפרסומים מס: 4345
מיום: 28.4.98

- מקרא:**
- גבול התכנית
 - אזור מגורים ג'
 - דרך מאושרת רשומה
 - דרך משולבת וחניה
 - גבול החלקה
 - מס' החלקה
 - קו בנין
 - מס' הדרך
 - מרווח קדמי
 - רוחב הדרך
 - תאריך עידכון: 11.5.98



אלקלוק מימון
מז"ר מימון
רח' רבי'ס 17, ק. טובעין
טל. 761244, 703253

תאריך: 2.98

אלקלוק מימון ק. טובעין רח' רבי'ס 17, טל. 761244, 703253