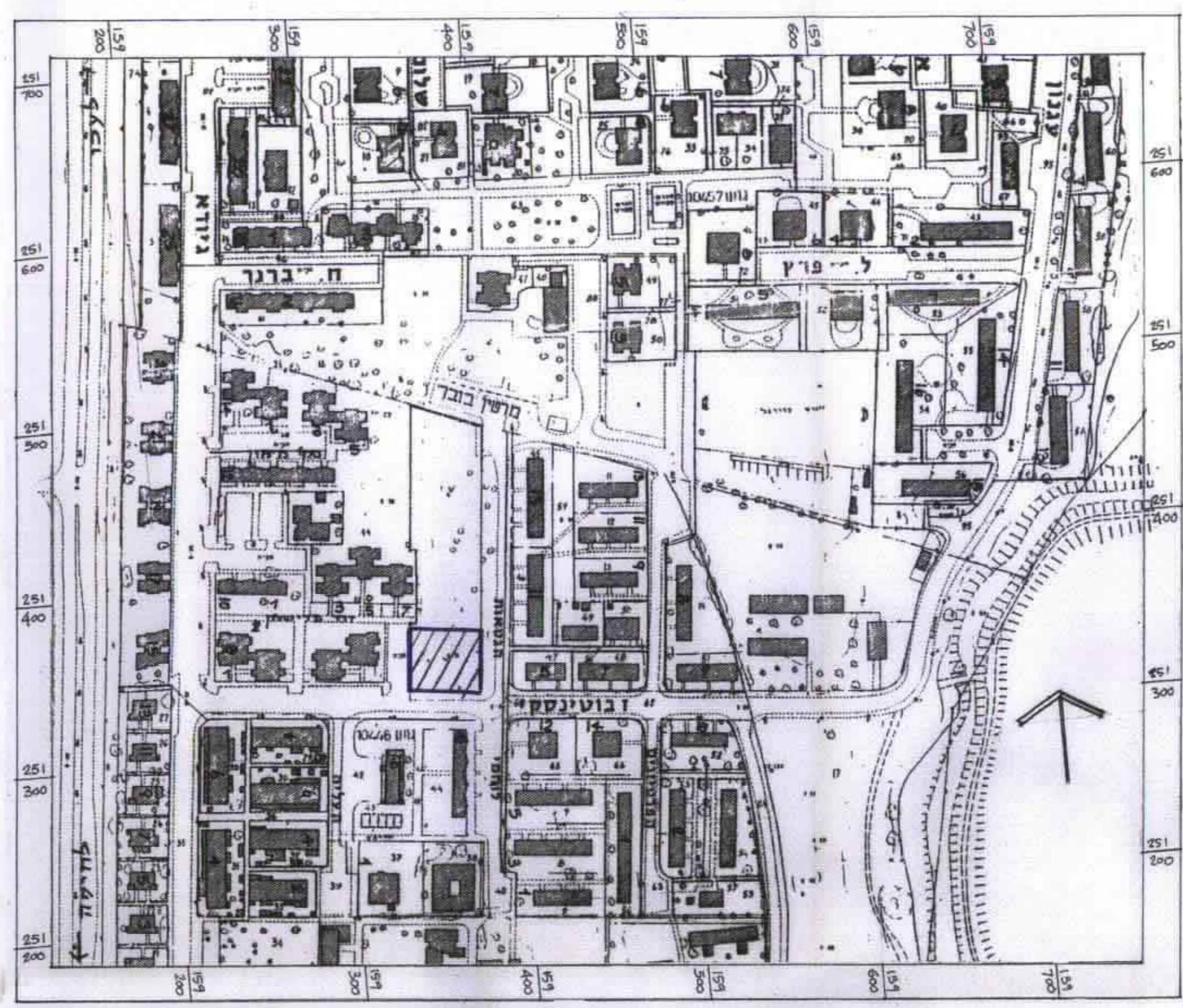
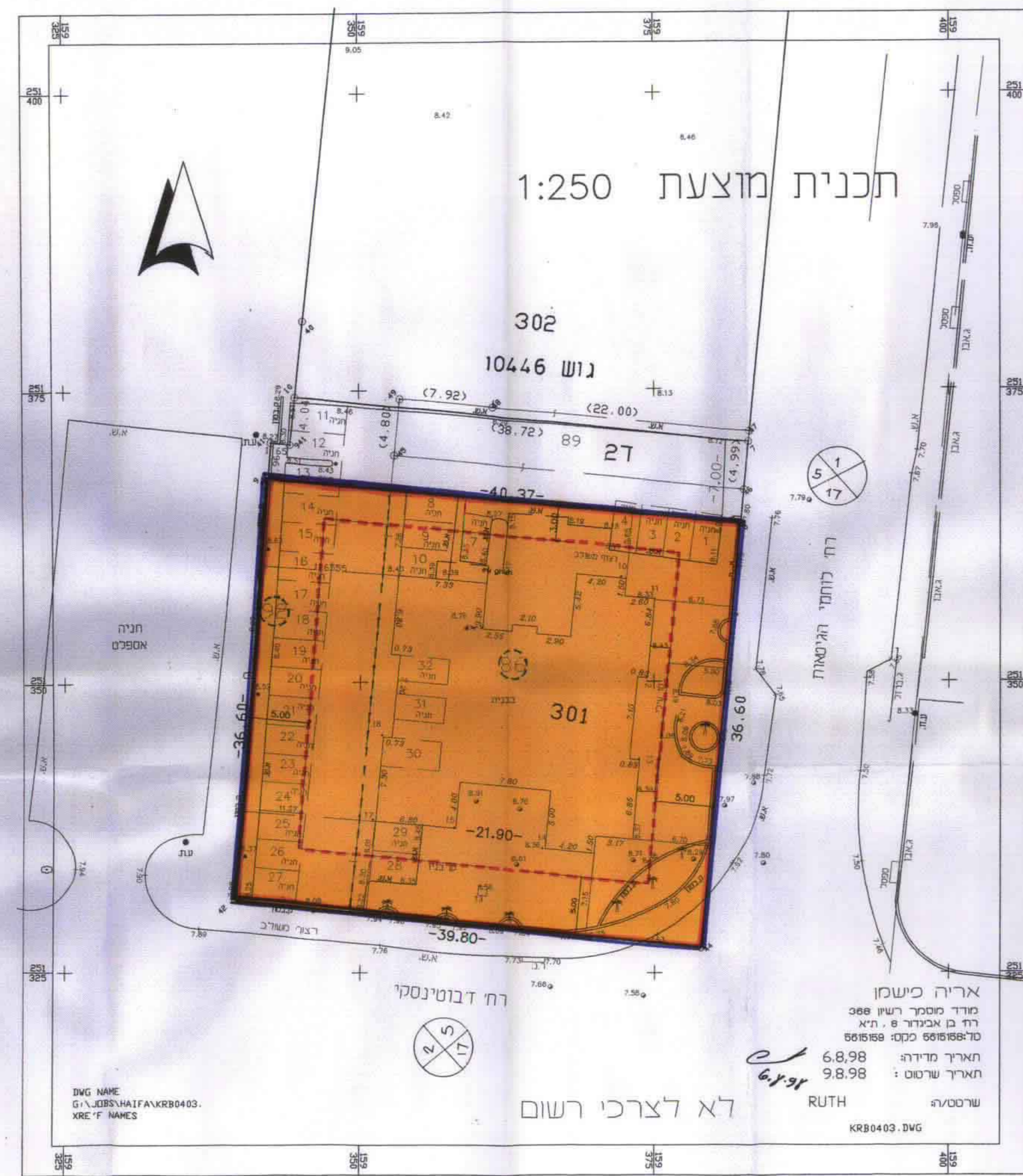
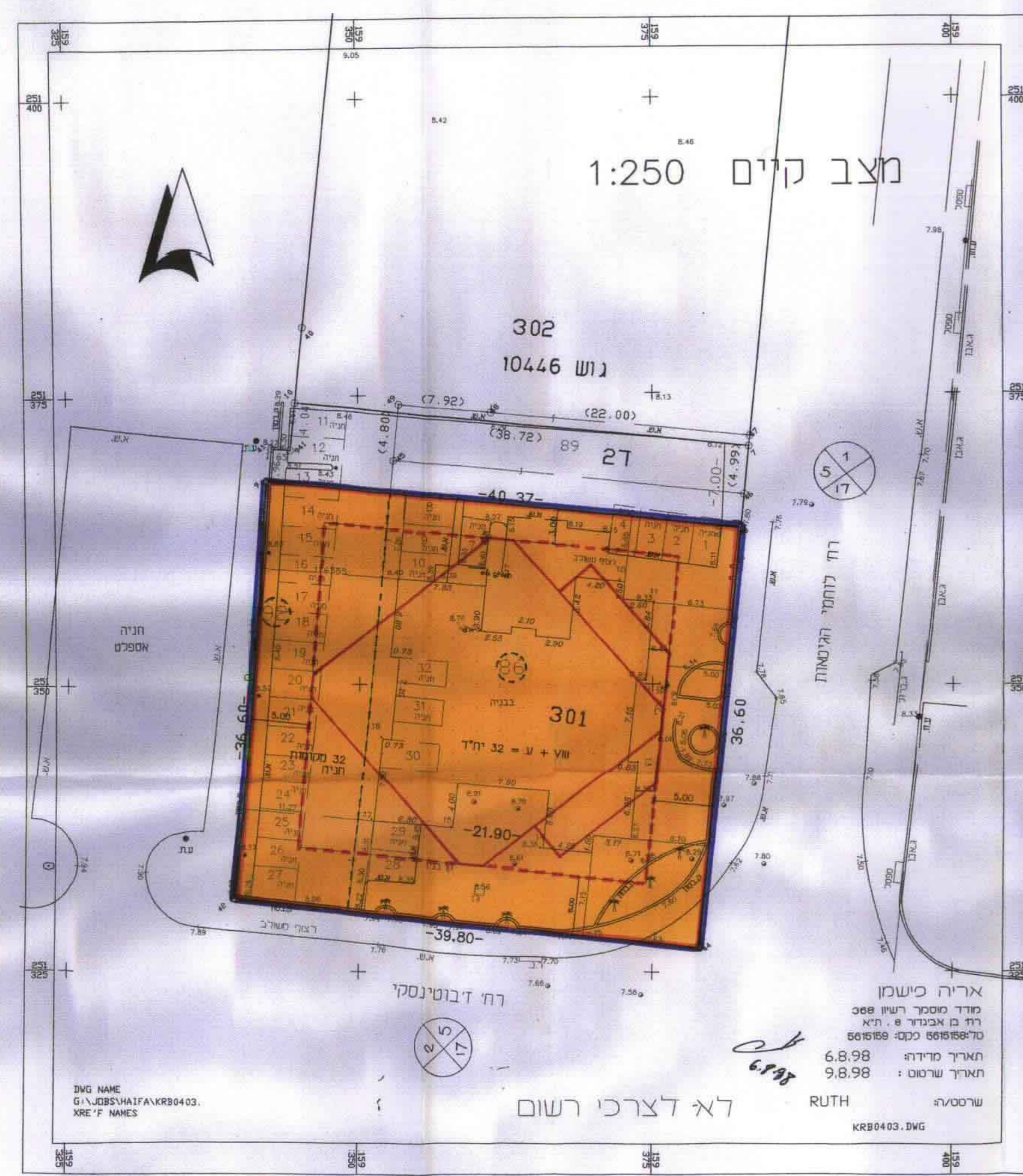


ג'מ"ח ק"ן 934 3 ק. דימ"ק 36/א.ב.



רח דבובינסקי 1:2500

- מקרא:
- גבול התכנית
 - גבול חלקה לביטול ומספרה (86)
 - גבול מגרש מוצע ומספרו 301
 - אזור מגורים מיוחד
 - מס' הדרך
 - קו בנין
 - רוחב הדרך
 - קוטור בנין מוצע
 - קו בנין

חתימת יודם התכנית: *[Signature]*

חתימת בעל הקרקע: *[Signature]*

חתימת מחבר התכנית

תאריך: 15.2.99 (15.4.96)

הודעה על הקמת תכנית מס' 234/3
מסמך בילקוט הפרסומים מס' 4765
מיום 9.6.99

הועדה המסודרת לתכנון ולבניה קריית
קריית מוצקין קריית ביבליה קריית ים
תכנית ב. ע. מסמך מס' 234/3
הומלץ לפתח תוקף
בשיבה ה-61999 ביום 5-9-99
החלטת הוועדה

הועדה המסודרת לתכנון ולבניה קריית
קריית מוצקין קריית ביבליה קריית ים
תכנית ב. ע. מסמך מס' 234/3
הומלץ להפקדה
בשיבה ה-542 ביום 4-1-98
החלטת הוועדה

משרד הפנים מחוז חיפה
תח. מסמך תכנית מס' 234-3
אישור תכנית מס' 234/3
הועדה המחוזית לתכנון ולבניה החליטה
ביום 8.9.99 לפטר את התכנית.

הודעה על אישור תכנית מס' 234/3
מסמך בילקוט הפרסומים מס' 4765

הודעה על אישור תכנית מס' 234/3
מסמך בילקוט הפרסומים מס' 4765