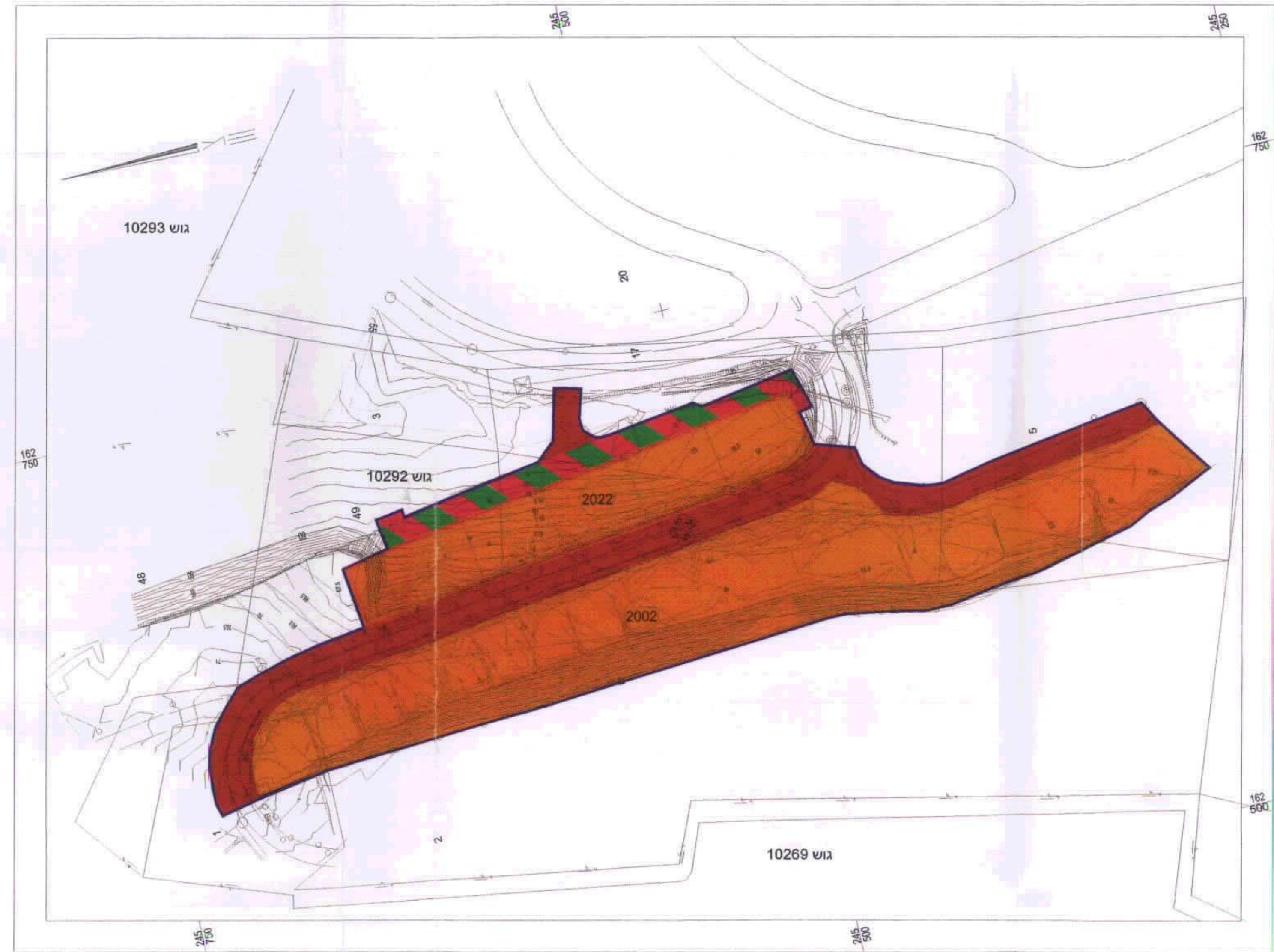


מצב מוצע 1:1250

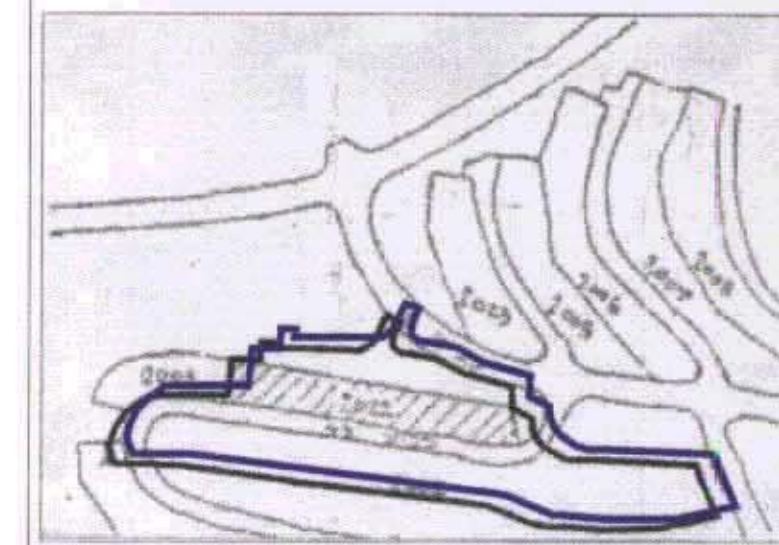


מצב קיים 1:1250

**מבלת הקצאת מגרשים**

מצב מוצע		מצב קיים	
מספר מגרש	שטח במ"ר	מספר מגרש	שטח במ"ר
1	492	1	492
2	484	2	484
3	481	3	481
4	443	4	443
5	713	5	713
6	719	6	719
7	873	7	873
8	917	8	917
9	794	9	794
10	841	10	841
11	774	11	774
12	802	12	802
13	789	13	789
14	738	14	738
15	893	15	893
16	497	16	497
17	666	17	666
18	521	18	521
19	611	19	611
20	734	20	734
סה"כ	14492	סה"כ	14492

חרשים סביבה 1:5000



**מחוז חיפה**  
**מרחב תכנון מקומי ק.אתא**

תחום שיפוט מוניציפאלי - ק. אתא  
 תשרים מצורף לתכנית כ' 281 א'  
 נבעת רם ק.אתא שינוי מס' 2  
 שטח התכנית: 27 דונם  
 מוגיש התכנית: אונגל חברה לקבלנות בע"מ  
 עורך התכנית: אר' אבי טולדנו,  
 רח' ארלוזורוב 88 חיפה  
 בעלי הקרקע: מדינת ישראל  
 הקרקע הכלולה בתכנית: גוש 10292  
 חלק מחלקות 3, 4, 49, 50,  
 מגרשים מס' 2002, 2022 לפי תכנית  
 מס' זב/76 (במ)

מבצעים	מצב מוצע	מצב קיים
אזור מגורים א	53.5	53.5
אזור מגורים מיוחד	18.3	18.3
דרך קיימת	6.4	6.4
דרך משולבת	21.8	21.8
מספר מגרש מקורי	100%	100%
מספר מגרש מוצע	27077	27077

- מקרא
- גבול תכנית
  - אזור מגורים א
  - אזור מגורים מיוחד
  - דרך קיימת
  - דרך משולבת
  - מספר מגרש מקורי
  - מספר מגרש מוצע
  - גבול מגרש מוצע

הועדה המקומית לתכנון ולבניה קרית אתא חוק התכנון והבניה תשכ"ה-1965 אישור תכנית מס. כ/מס' 281 א' הועדה המקומית לתכנון ולבניה החליטה ביום 15.3.99 לאשר את התכנית

הועדה המקומית לתכנון ולבניה קרית אתא חוק התכנון והבניה תשכ"ה-1965 אישור תכנית מס. כ/מס' 281 א' הועדה המקומית לתכנון ולבניה החליטה ביום 15.3.99 לאשר את התכנית

הועדה על אישור תכנית מס. כ/מס' 281 א' מורסמה בולקוט הפרסומים מס' 4799 מיום 9.8.99

חזרת מס' 281 א' חוק התכנון והבניה תשכ"ה-1965 קודמת תכנית מס. כ/מס' 281 א' הועדה המקומית לתכנון ולבניה החליטה ביום 29.10.96 להפסיק את התכנית

הועדה על הפקדת תכנית מס. כ/מס' 281 א' בעקבות בולקוט הפרסומים מס' 4521 מיום 13.5.97

חזרת מס' 281 א' חוק התכנון והבניה תשכ"ה-1965 קודמת תכנית מס. כ/מס' 281 א' הועדה המקומית לתכנון ולבניה החליטה ביום 29.10.96 להפסיק את התכנית

הועדה על הפקדת תכנית מס. כ/מס' 281 א' בעקבות בולקוט הפרסומים מס' 4521 מיום 13.5.97

04-8533722 טל. לתועלת: טל. 04-8533722  
 2000-01-25 15:51:45.62 | 1403 | 750C | 1 | scale=100 | width=100 | height=100