

הש. אב/אוקטובר 1985 ש.א. 5451/98

מחוז חיפה
מרחב תכנון מקומי - מורדות הכרמל
עיריית נשר

שנוי תכנית מפורטת מס' מקומי 547
שנוי קוי בנין לצורך בניית מקלט
מגרש 16 בגוש 11218 נשר (תל חנו)

המהווה שנוי לתכנית מכ"מ 295
"גן מלאכה ותעשייה קלה גוש 11218"

נפה חיפה, מחוז חיפה, עיר נשר, דרך בר יהודה 194, תל חנו

גוש: 11218 ח"ח 13,14

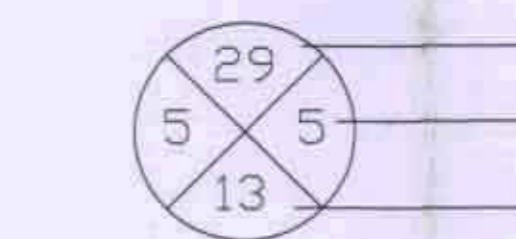
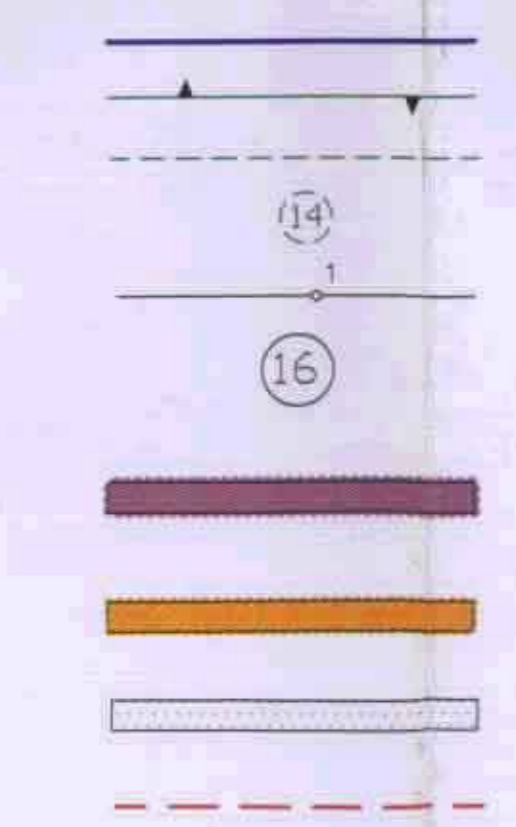
שטח התוכנית: כ- 2.736 דונם (מדוד גרפית)

יזום ומגיש התכנית: ליאור - תעשיית רהיטים בע"מ דרך בר יהודה 194, נשר.
ת.ד. 436 תל חנו 20302 טל. 04-8251096 ח.פ. 510575111

בעל הקרקע: מ.מ.י.

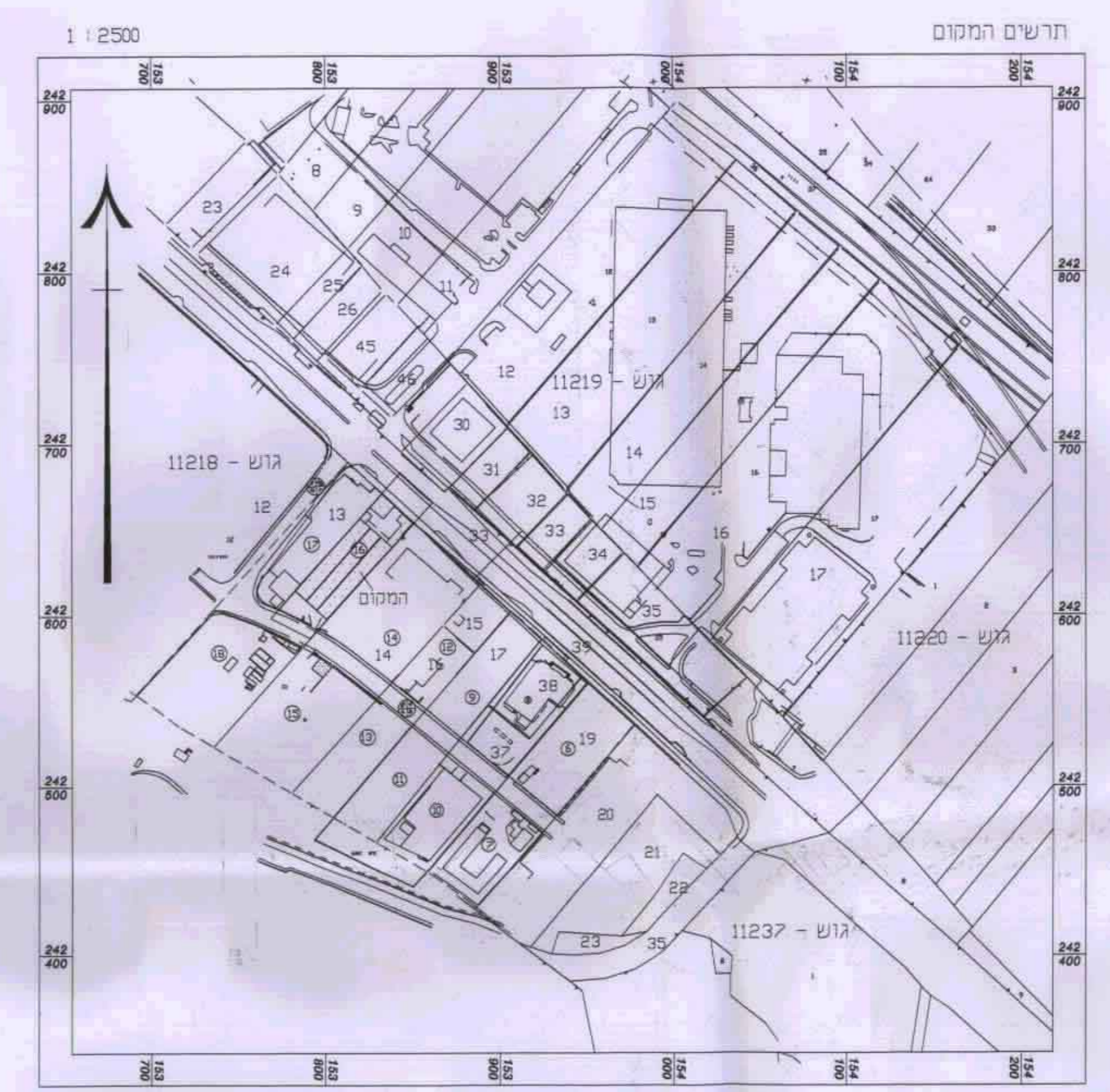
עורכי התוכנית: אסא אדריכלים-אפלבאום משה
רח מודיה 69 חיפה 34616 מיקוד טל. 04-8242714

מקרא:
גבול תוכנית
גבול גוש
גבול חלקה לביטול
מס' חלקה רשומה לביטול
גבול מגרש
מס' מגרש לפי ת.ב.ע.
שטח מלאכה ותעשייה קלה
דרך מיימת-מאזשרת
מבנה קיים
קו בנין
מספר הדרך
מרווח קדמי מדרך
רוחב דרך



טבלת שטחים

יעוד	דונם	%	דונם	%
שטח מלאכה ותעשייה קלה	2.164	79.09	2.164	79.09
דרך מאזשרת	0.572	20.91	0.572	20.91
סחיב	2.736	100.00	2.736	100.00



חתימות:

בעל הקרקע: מ.מ.י.
יזום ומגיש התכנית: ליאור - תעשיית רהיטים בע"מ

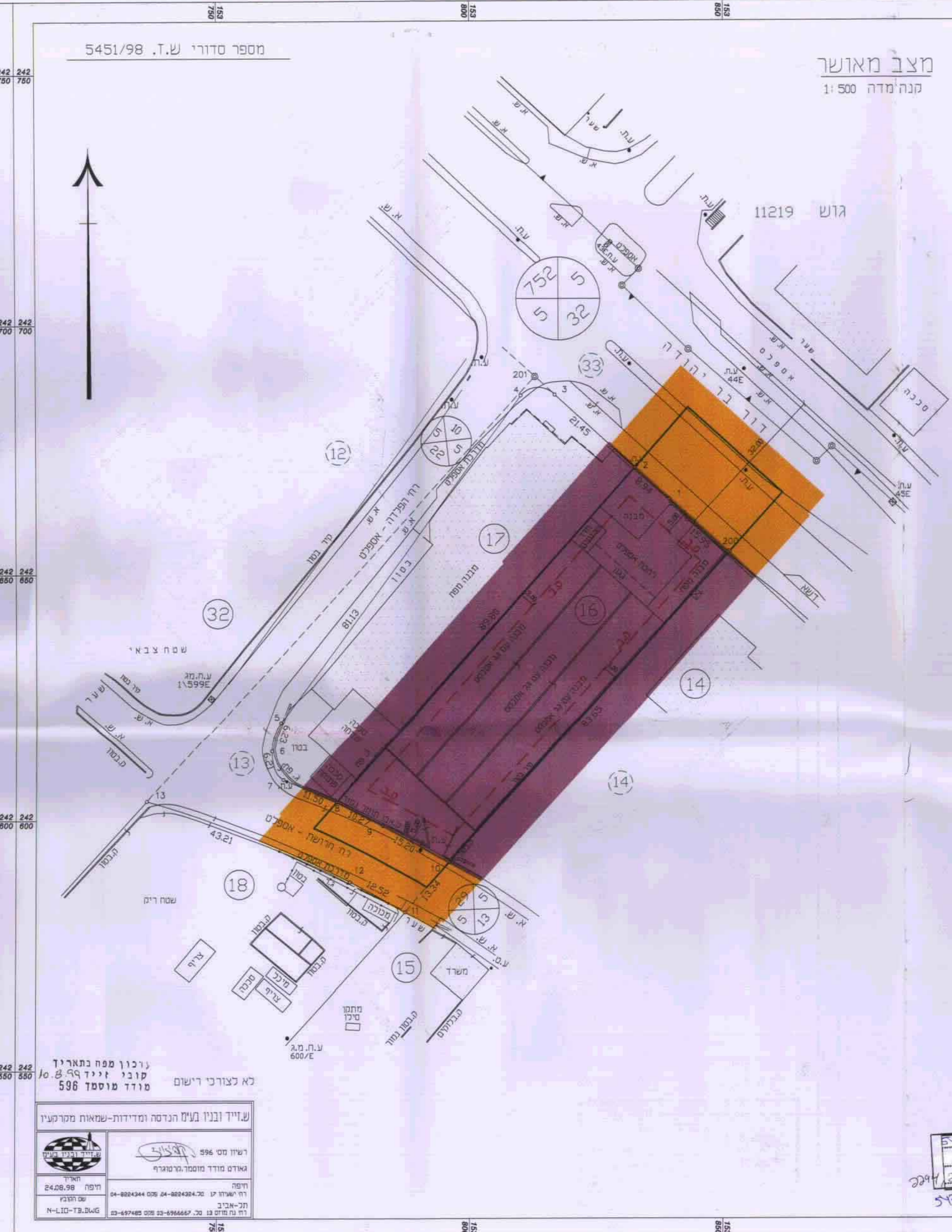
הועדה המקומית לתכנון ולבניה "מורדות הכרמל" - מורדות הכרמל
חוק תכנון ובניה חסידי 1988
הועדה המקומית לתכנון ולבניה החליטה ביום 17.1.90
ליתר הועדה המקומית

הועדה המקומית לתכנון ולבניה "מורדות הכרמל" - מורדות הכרמל
חוק תכנון ובניה חסידי 1988
הועדה המקומית לתכנון ולבניה החליטה ביום 17.1.90
ליתר הועדה המקומית

הועדה המקומית לתכנון ולבניה "מורדות הכרמל" - מורדות הכרמל
חוק תכנון ובניה חסידי 1988
הועדה המקומית לתכנון ולבניה החליטה ביום 17.1.90
ליתר הועדה המקומית

ש. זייד וכו' בע"מ
החברה "מורדות הכרמל"
בכ"מ 10.8.99
04-8224344 טל. 04-8224324

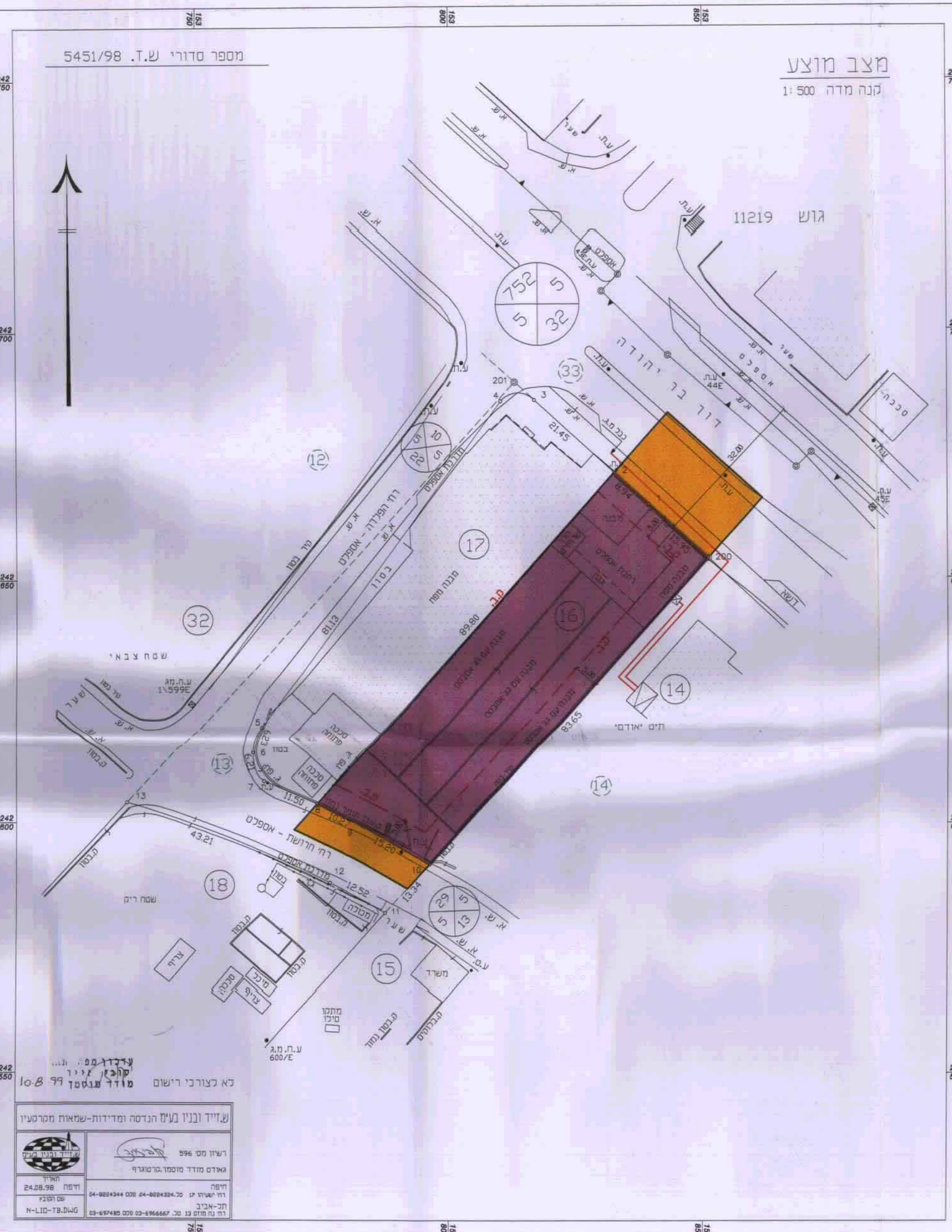
מצב מאושר
קנה מדה 1:500



נרכון טפח בתאריך 10.8.99
קובי זייד 596
מודד מוסמך 596

לא לצורכי רישום
ש.זייד ובניו בע"מ הנדסה ומידות-שמאות מקומי
רח' יאשיהו 10, 2428.98
תל-חיפה 23-696667, 03-697485
N-110-TB.045

מצב מוצע
קנה מדה 1:500



נרכון טפח בתאריך 10.8.99
קובי זייד 596
מודד מוסמך 596

לא לצורכי רישום
ש.זייד ובניו בע"מ הנדסה ומידות-שמאות מקומי
רח' יאשיהו 10, 2428.98
תל-חיפה 23-696667, 03-697485
N-110-TB.045