

מרחב תכנון מקומי-חיפה

שינוי תכנית מתאר מקומית

תכנית מס' חפ"מ 936 א

" הרחבת דיור ברח' עבאס 83-91 "

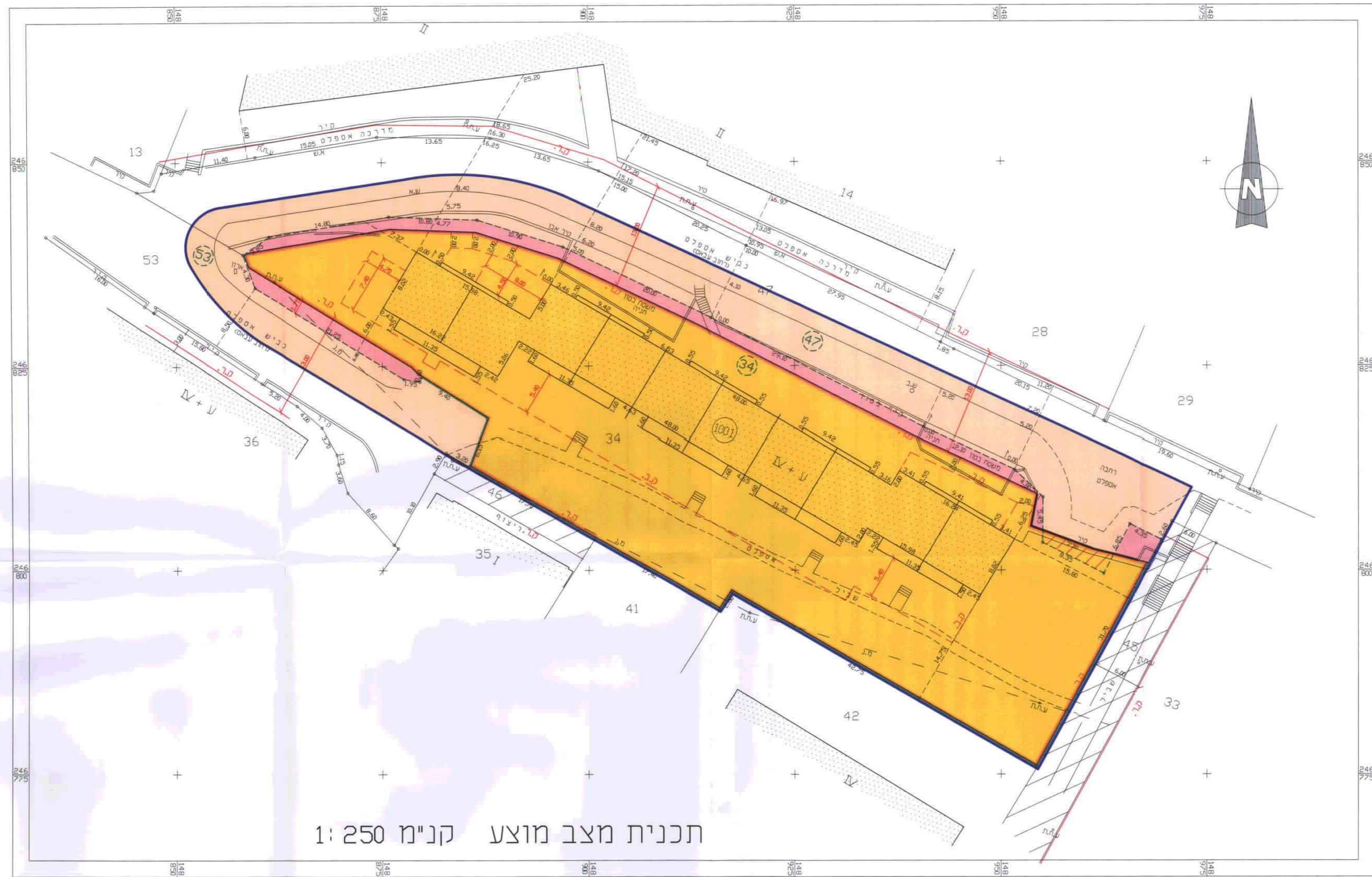
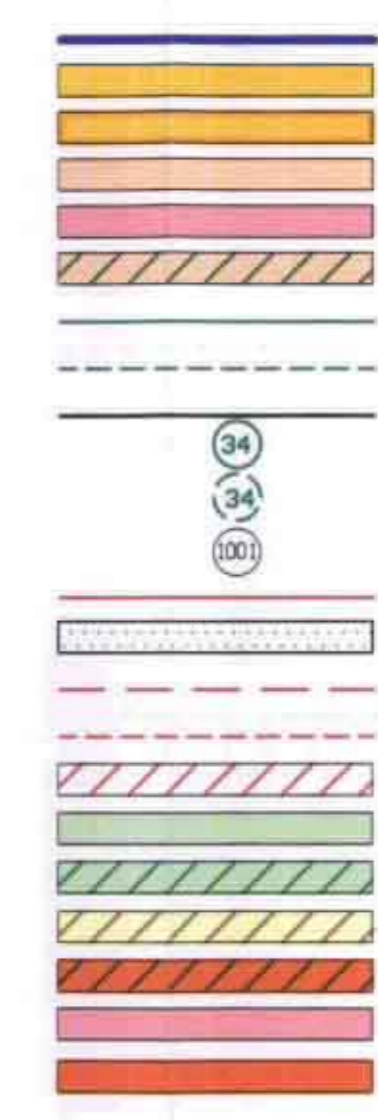
הוגשה ע"י דיירי הבית מס' 83-91 ברח' עבאס חיפה

הקרקע הכלולה בתכנית:
 גוש : 11362
 חלקה : 34
 חלק מחלקה 47 דרך
 חלק מחלקה 53 דרך
 שטח התכנית: 3.875 דונם

חתימות:

יוזמי התכנית: דיירי הבית רח' עבאס 83-91
 בעלי הקרקע: פרטיים
 עורך התכנית: אדרי' יוסף אברהם- רח נרית 4 דחה
 מודד מוסמך: איהאב חביב
 מס' ר. 726 / 17.5.00

מקרא -
 גבול התכנית
 אזור מגורים א'
 אזור מגורים מיוחד
 דרך
 שביד מאושר להולכי רגל
 גבול חלקה רשומה
 גבול חלקה רשומה לביטול
 גבול מגרש מוצע
 מספר חלקה רשומה
 מספר חלקה רשומה לביטול
 מספר מגרש מוצע
 קו רחוב
 בניין קיים
 קו בניין מוצע
 קו בניין מוצע לקומת מסד בלבד
 ביטול דרך
 מרווח עפ"י תכנית מאושרת חפ"מ 936
 ש.צ.פ. עפ"י תכנית מאושרת חפ"מ 936
 א.ב.צ. עפ"י תכנית מאושרת חפ"מ 936
 שביד להולכי רגל עפ"י חפ"מ 936
 דרך מאושרת עפ"י תכנית חפ"מ 936
 דרך חדשה או הרחבה עפ"י חפ"מ 936



תכנית מצב מוצע קנ"מ 1:250

טבלת שטחים מחושבת מסה"כ שטח התכנית

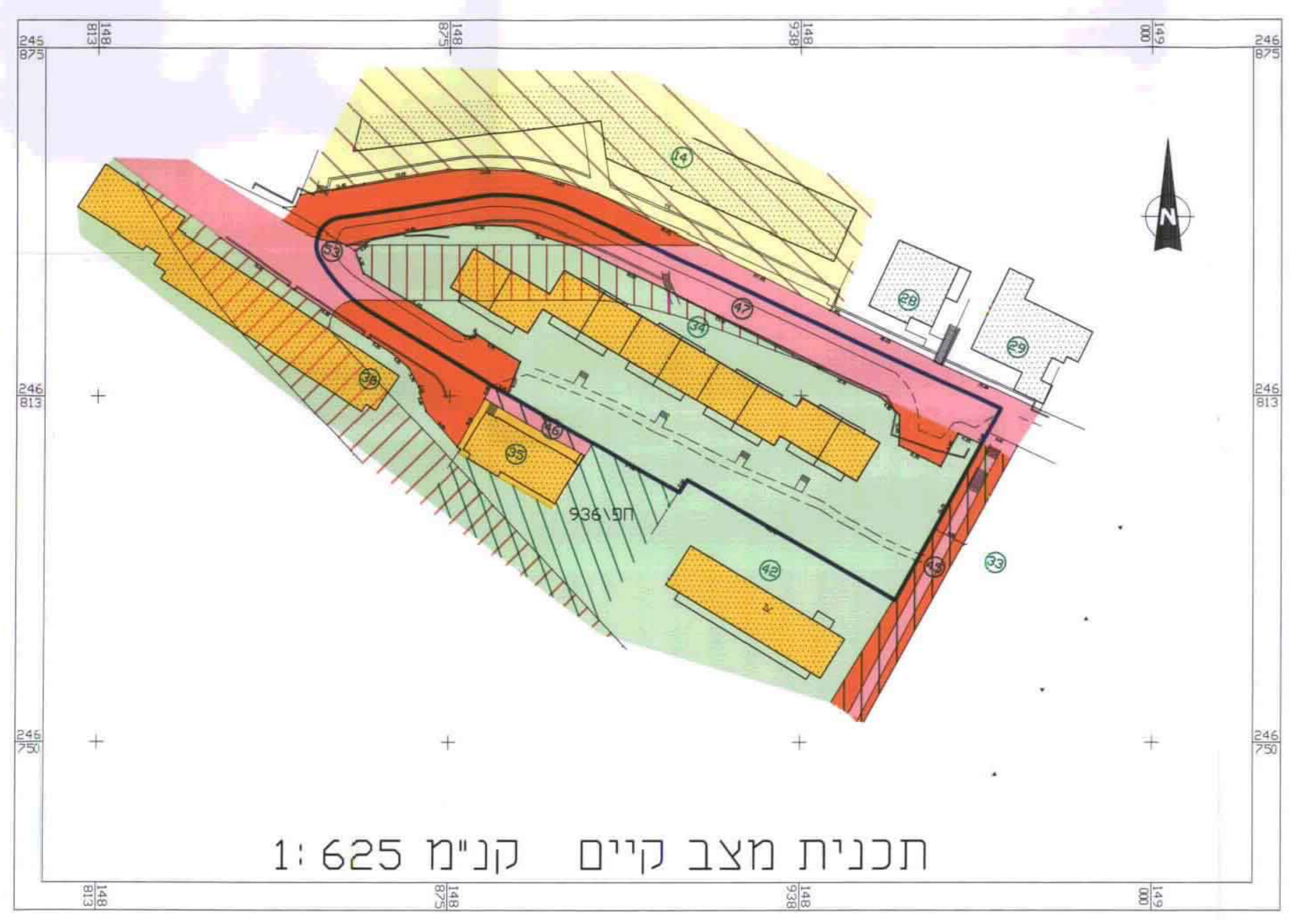
הבעלים	גוש	שטח החלקה	שטח התכנית	מגורים	מגורים	מגורים	מגורים	מגורים	מגורים
פרטים	11362	2.885	3.875	2.921	0.954	2.712	0.209	1.163	30.01%
		0.197	0.803	0.00	0.00	0.00	0.00	0.00	0.00%
		2.885	3.875	2.921	0.954	2.712	0.209	1.163	7.16%
		0.00	0.00	0.00	0.00	0.00	0.00	0.00	0.00%
		0.00	0.00	0.00	0.00	0.00	0.00	0.00	0.00%
		0.00	0.00	0.00	0.00	0.00	0.00	0.00	0.00%
		0.00	0.00	0.00	0.00	0.00	0.00	0.00	0.00%
		0.00	0.00	0.00	0.00	0.00	0.00	0.00	0.00%
		0.00	0.00	0.00	0.00	0.00	0.00	0.00	0.00%
		0.00	0.00	0.00	0.00	0.00	0.00	0.00	0.00%

טבלת שטחים מחושבת מסה"כ קרקעות היוזם בלבד

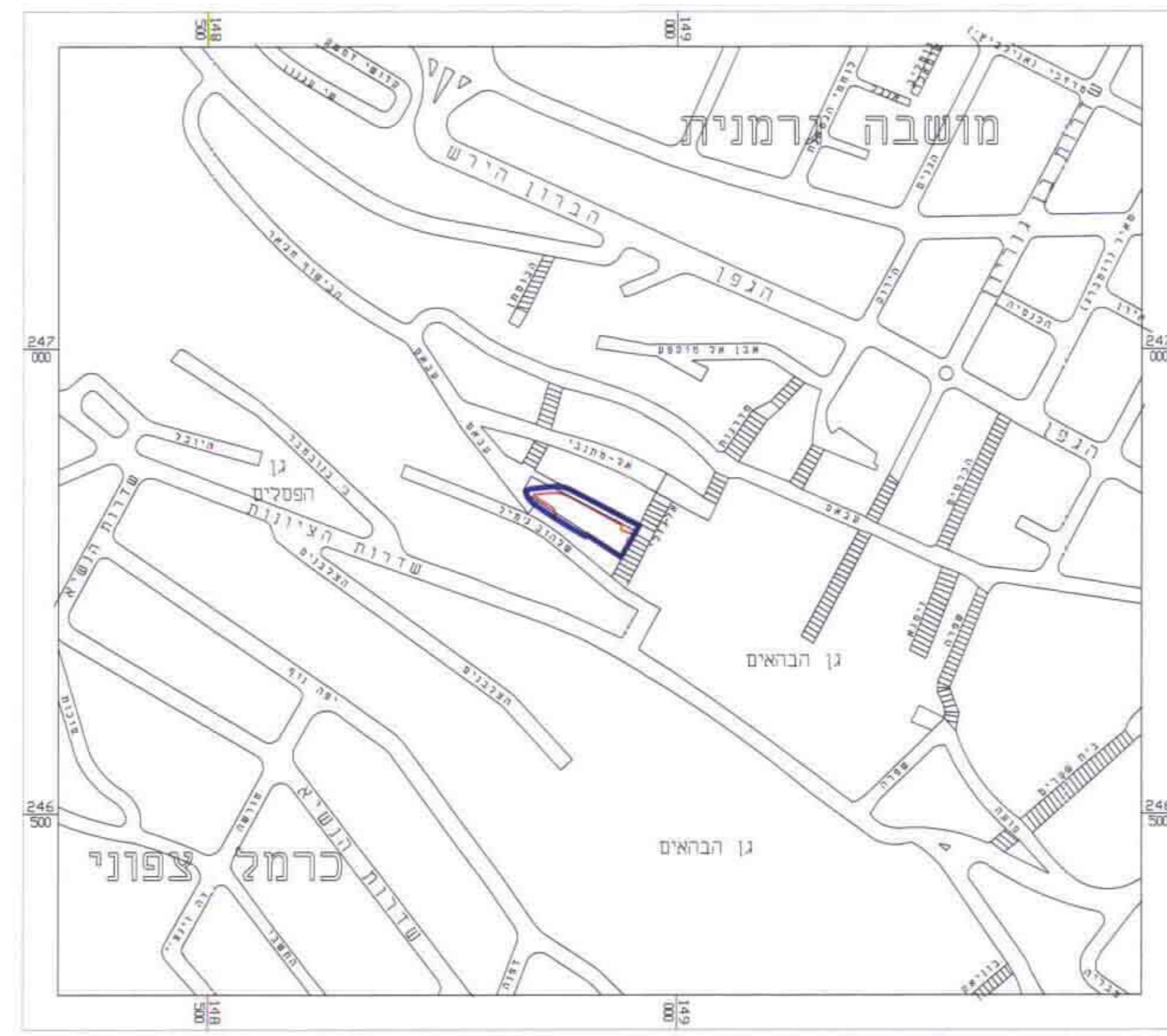
הבעלים	גוש	חלקה	שטח החלקה	מגורים	מגורים	מגורים	מגורים	מגורים	מגורים
פרטים	11362	34	2.885	2.712	0.00	2.712	0.209	0.00	7.16%
			0.00	0.00	0.00	0.00	0.00	0.00	0.00%
			2.885	2.712	0.00	2.712	0.209	0.00	92.84%
			0.00	0.00	0.00	0.00	0.00	0.00	0.00%
			0.00	0.00	0.00	0.00	0.00	0.00	0.00%
			0.00	0.00	0.00	0.00	0.00	0.00	0.00%
			0.00	0.00	0.00	0.00	0.00	0.00	0.00%
			0.00	0.00	0.00	0.00	0.00	0.00	0.00%
			0.00	0.00	0.00	0.00	0.00	0.00	0.00%
			0.00	0.00	0.00	0.00	0.00	0.00	0.00%

הועדה המקומית לתכנון ובניה - חיפה
 תכנית ת.מ. מס' חפ"מ 936 א'
 הומלץ לתת תוקף
 בשייבה ח - 27 - 4-02-00
 יומם מוצע
 יושב ראש הועדה: מנהלס עמיר

הועדה המקומית לתכנון ובניה - חיפה
 תכנית ת.מ. מס' חפ"מ 936 א'
 הומלץ להפקדה
 בשייבה ח - 116 - 14-9-98
 יושב ראש הועדה: מנהלס העיר



תכנית מצב קיים קנ"מ 1:625



תרשים המקום קנ"מ 1:5000

הודעה על הקמת תכנית מס' חפ"מ 936 א'
 משרד הפנים מחוז חיפה
 תחילת התכנון והבניה - 1964
 מועדון ביליטוס הפרוטומים מס' 936 א'
 מס' 11.10.99

הודעה על אישור תכנית מס' חפ"מ 936 א'
 משרד הפנים מחוז חיפה
 מועדון ביליטוס הפרוטומים מס' 936 א'
 מס' 5.7.00