

מספר תכנית: 10894/2
 מספר תעודת זהות: 10894/2
 תאריך: 12.2.2000

מחוז הצפון מרחב תכנון מקומי מבוא העמקים. תכנית בסמכות ועדה מחוזית תחום שיפוט: מועצה מקומית בוסמת - טבעון **תכנית מפורטת מסי ג/ 10894**

שמטרתה הגדלת אחוזי בניה מ-75% ל-168% שה"כ במגרשים מעל 600 מ"ר לצורך ניצול מכסימלי של הקרקע לבניה לגובה. לאפשר הקמת חנויות ומסחר בקומות הקרקע עפ"י התנאים בסעיף תכליות. הגדלת מסי יח"ד לדונם מ-4 יח"ד ל-8 יח"ד ושינוי מספר הקומות מ-3 ל-4 קומות. תחום שפוט מוניציפלי: בוסמת טבעון.

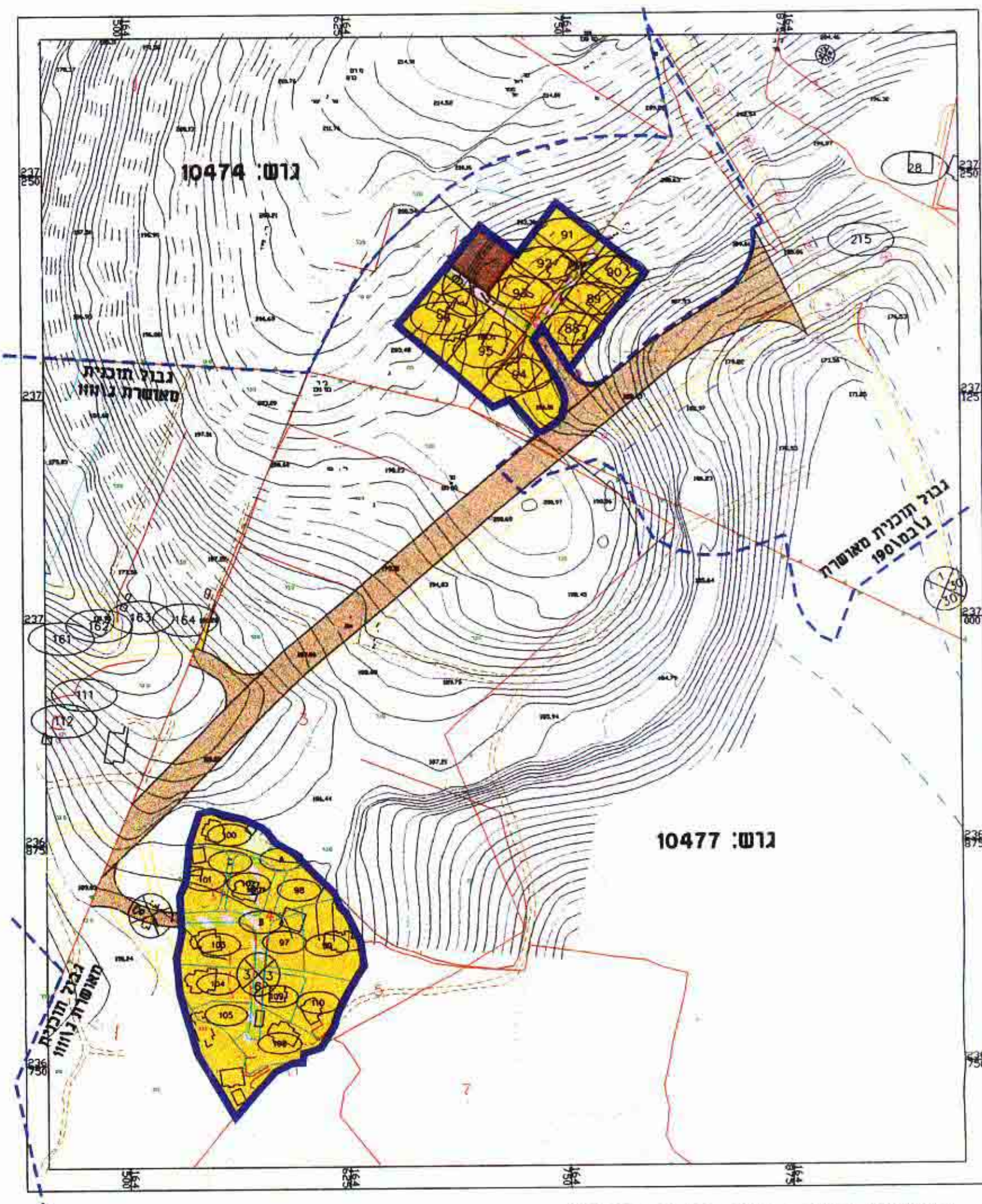
המהווה שינוי לתכנית מתאר מסי ג/1000, המקום: בסמת טבעון, שכונת 'זבידא' מ"ר.
 נוש: 10474 ח"ח 3, 10473 ח"ח 1, 10477 ח"ח 3, 4 בשלמות. שטח התכנית: 13.51 דונם (מדוד גרפית) בעלי הקרקע: מ"מ בסמת טבעון, מ.מ. ופרטיים.
 ירום התוכנית: המועצה המקומית בסמת טבעון טלפון: 04-9832403 עורך התוכנית: ועדה מקומית "מבוא העמקים" רחוב כרמל 205 טלפון 06-6468585 נצרת עלית.
 אדרי איתי זהבי - אדריכלמתכנן הועדה.
 הערה: מספר יח"ד (תוספת פוטנציאלית מוצעת) 60 יח"ד.

איוול לרובי אורכי-מלכני "מבוא-העמקים"

חתימת עורך התכנית: **חתימת הבעלים:**
 תאריך: 03/07/98
 תאריך עדכון: 18/04/2000
 חתימת היוזם:

טבלת איזון שטחים - קיים לעומת מוצע.

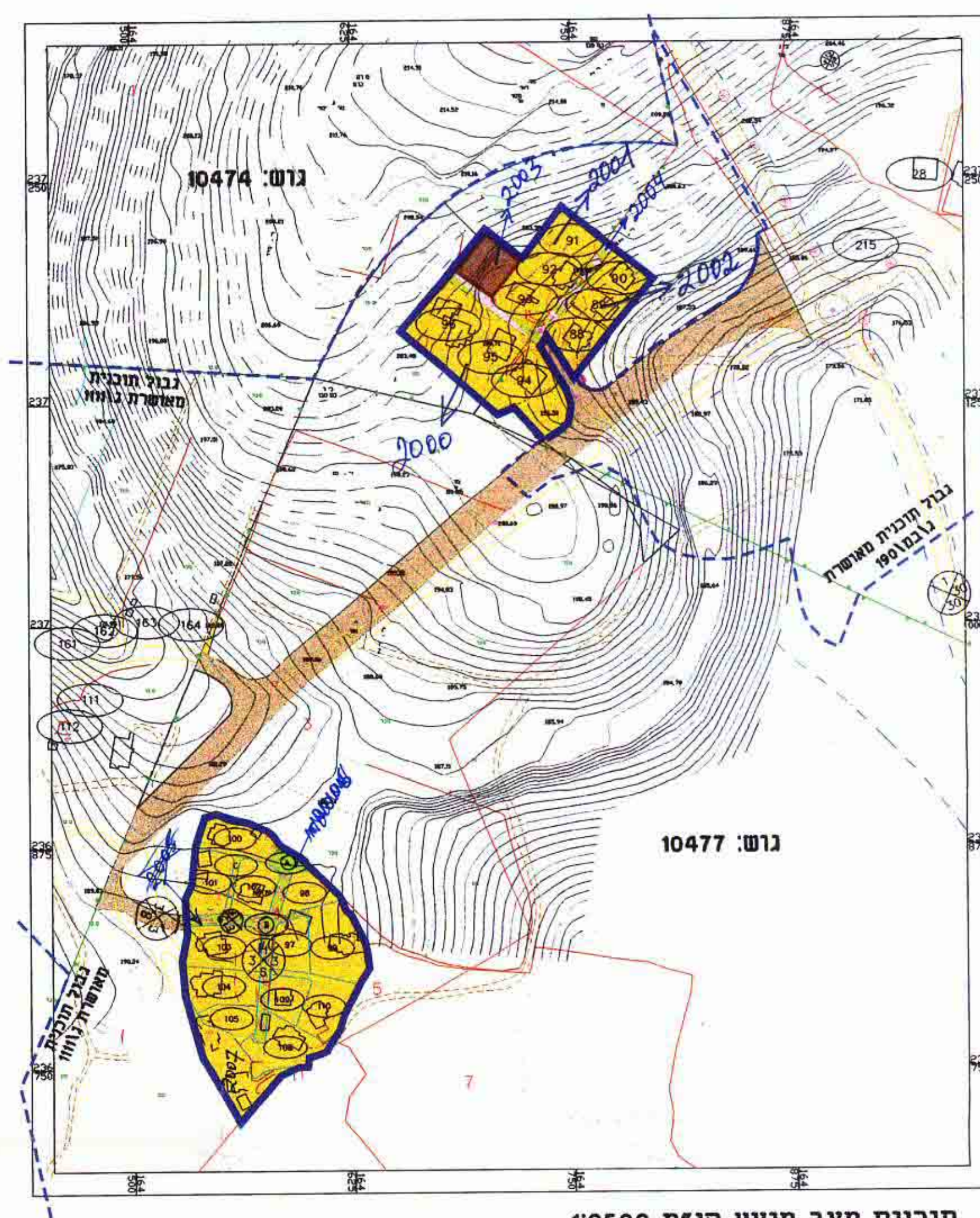
יעוד	שטח (במ"ר)	שטח (באחוזים)	מוצע
אזור מגורים א'	10937	81	81
מבני ציבור	750	5.5	5.5
דרך משולבת (מאושרת)	1634	12.1	12.1
ש.צ.פ	189	1.4	1.4
סה"כ	13510	100	100



תוכנית מצב קיים קנ"מ 1:2500

- #### מקרא יעודים
- אזור מגורים א'
 - שטח לבניני ציבור
 - דרך קיימת או מאושרת
 - דרך גישה
 - שטח ציבורי פתוח

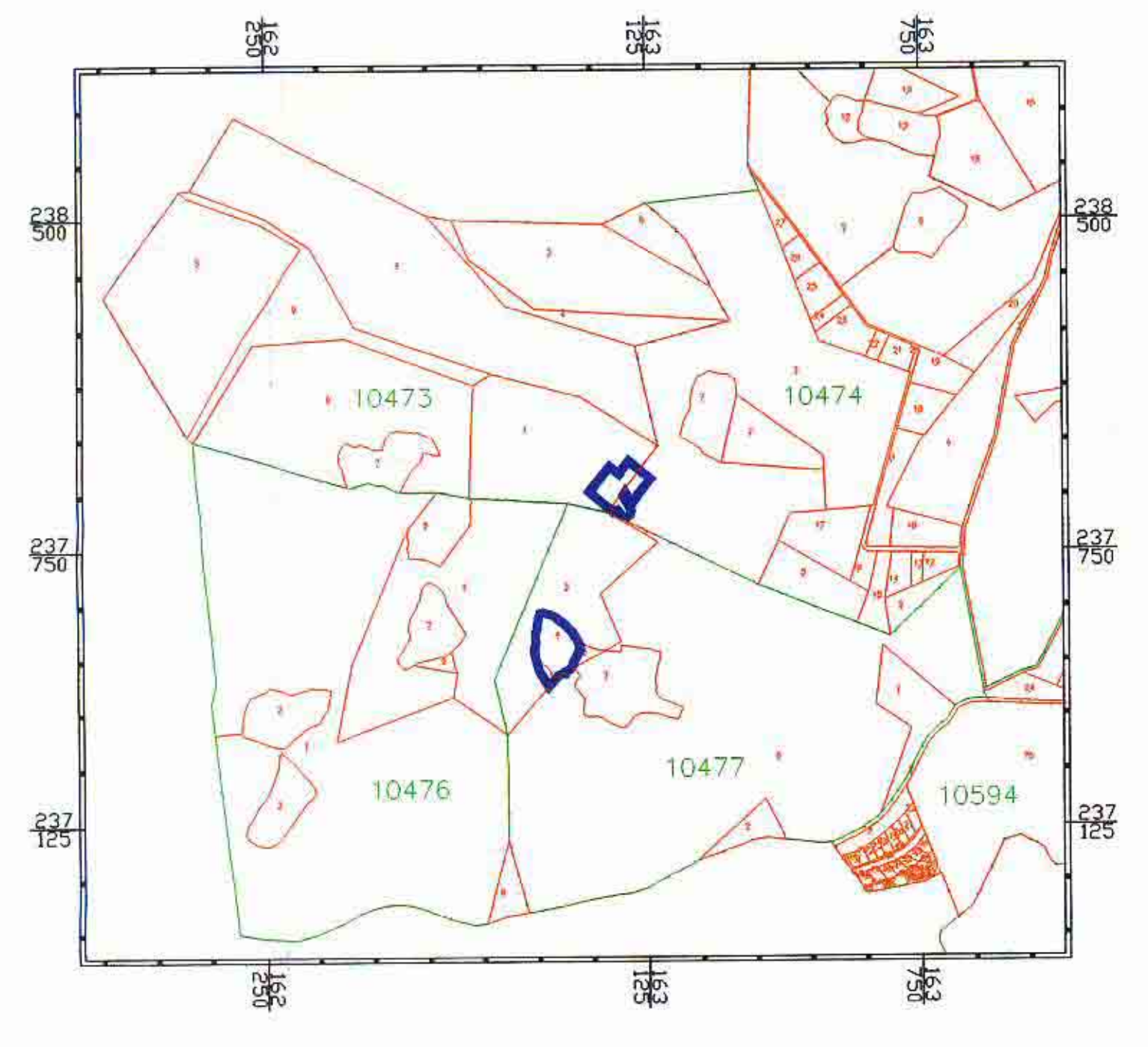
- #### מקרא סימנים
- גבול תכנית מוצעת
 - גבול תכנית מאושרת
 - גבול נוש
 - גבול חלקה
 - גבול מגרש
 - 39\2 מס' מגרש
 - 1 3 3 12 מס' דרך קווי בניה רוחב דרך
 - 251 חלקה רשומה



תוכנית מצב מוצע קנ"מ 1:2500

הערה:
 תשרים זה נערך ע"י רגע פוטוגרמטרי מעודכן לחצי שנה, נחתם ע"י מודד מוסמך (יאיר גרינוולד מ"ס רשיון 545) ונערך ע"י ח"ב טכנולוגיות מיפוי בע"מ.

- חותמת המלצה להפקדה
- חותמת הפקדה
- חותמת מתן תוקף



תכנית סביבה קנ"מ 1:10000