

מחוז חיפה

מרחב תכנון מקומי 'השומרון'

תשריט מצורף לתכנית בנין ערים מס' ש/418-ד

המהווה שינוי לתכנית מס' ש/במ/418 א' - "מגורים במזרח גבעת-עדה"

ומהווה שינוי לתכנית מתאר ש/95

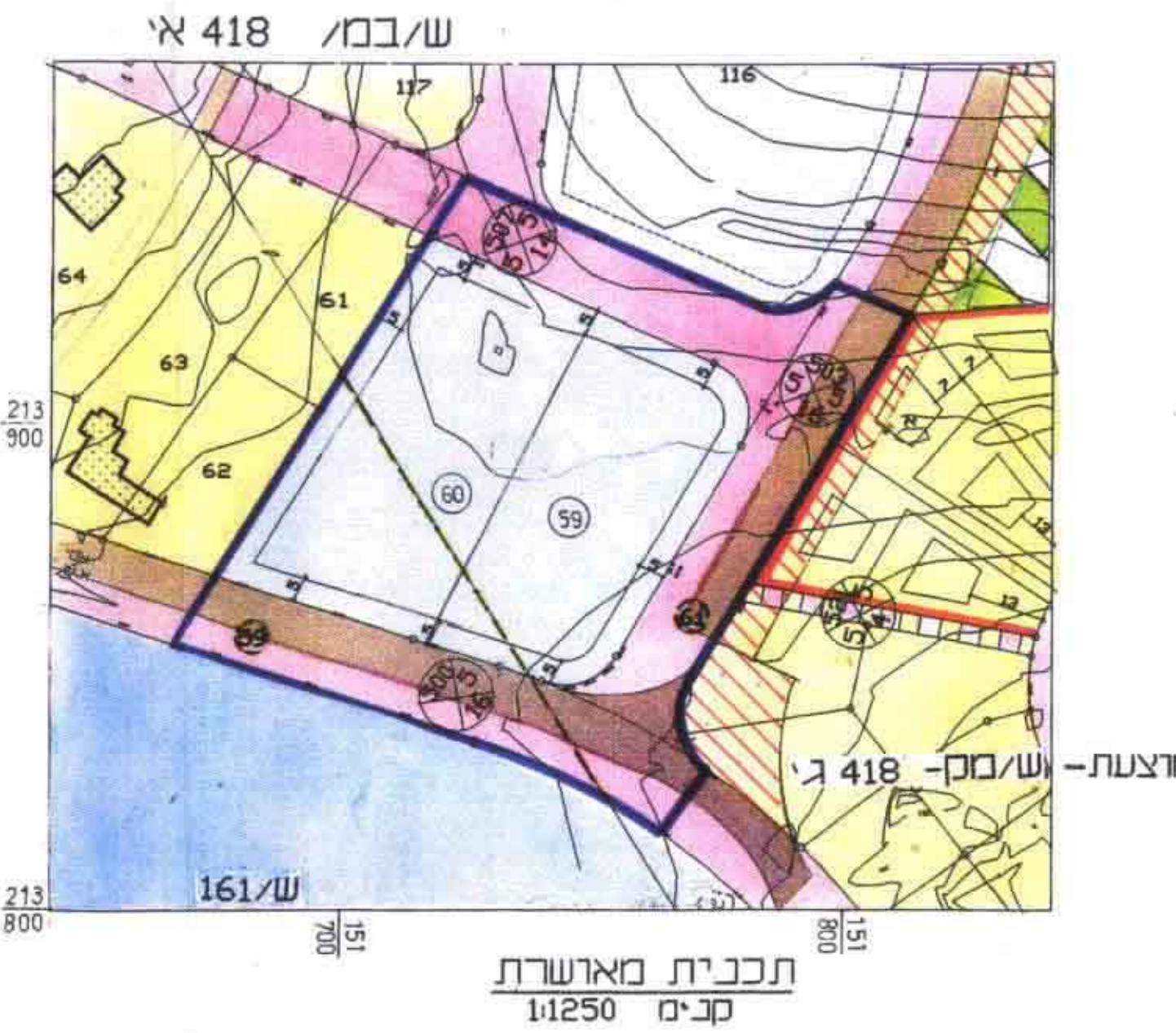
יחידה המקומית שומרון
07.05.2000
נתקבל

טבלת זכויות

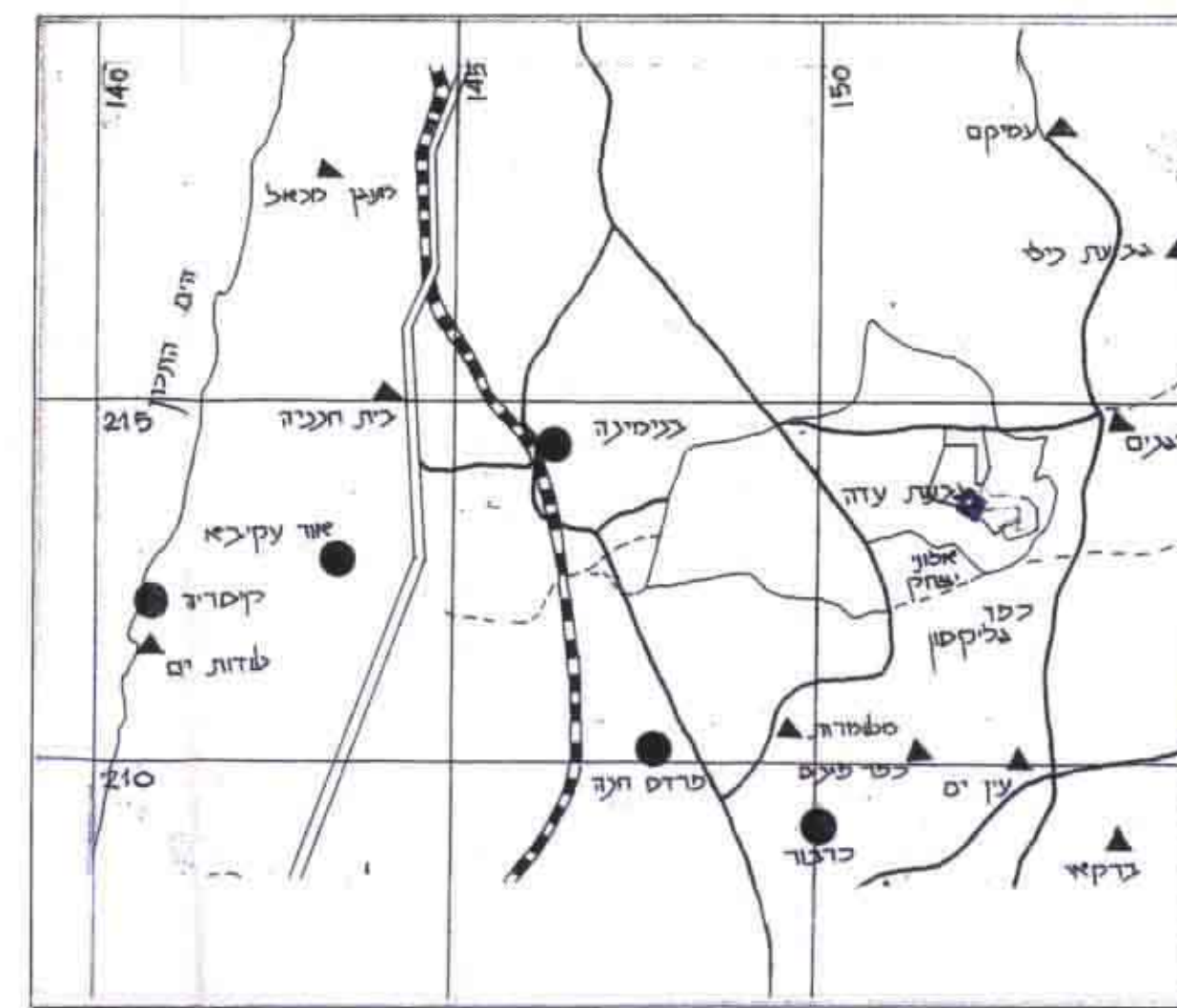
זכויות	תכנית מוצעת	תכנית מאשרת
אזור מגורים א מיוחד	---	---
אחזי בניה שטח עקרי/שטח שדות מספר קומות מירבי גובה 2 קומות גב שטח 7 מ' גב רעפים 8.5 מ' 5-א 4-צ 5-ק	60% בעתי קומות 9% / 51% 2 קומות גב שטח 7 מ' גב רעפים 8.5 מ' 5-א 4-צ 5-ק	---
מגורים ב	---	---
גודל מגרש מינימלי אחזי בניה שטח עקרי/שטח שדות מספר קומות מירבי גובה 3 קומות מרווחים מזרעיים	---	גודל מגרש מינימלי אחזי בניה שטח עקרי/שטח שדות מספר קומות מירבי גובה 3 קומות מרווחים מזרעיים

טבלת שטחים וקיבולת יחיד

אזור	תכנית מוצעת		תכנית מאשרת	
	מ"ר	% יחיד	מ"ר	% יחיד
אזור מגורים ב	-	-	4833	47.46
אזור מגורים א מיוחד	4833	47.46	-	-
כבישים ושבילים	5350	52.54	5350	52.54
סריח	10183	100.00	10183	100.00



תכנית מאשרת
ק"מ 1:1250



תרשים סביבה
ק"מ 1:100000

מחוז: חיפה
נפה: חדרה

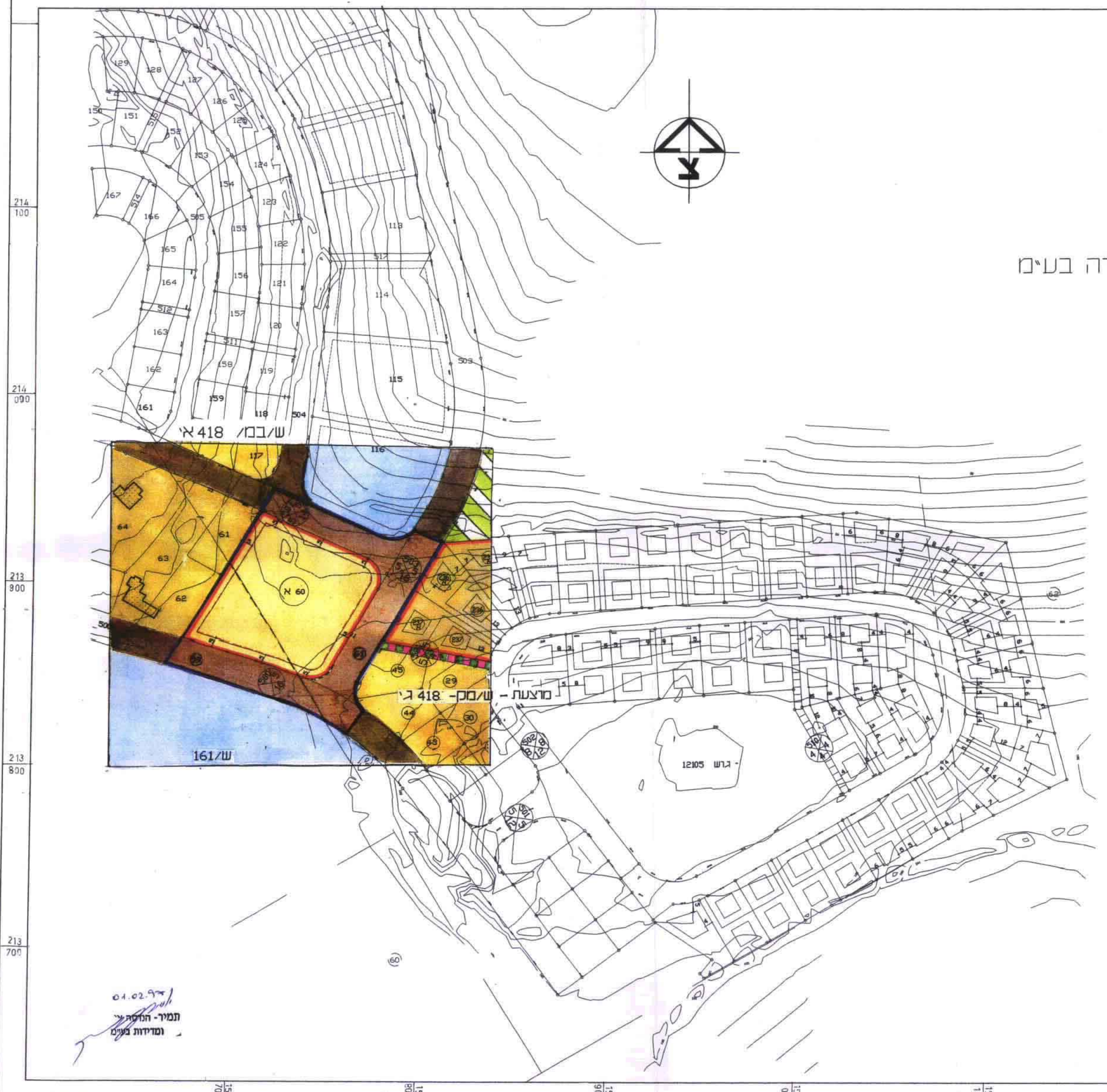
מקום: גבעת-עדה

גרש: 12105 ח ח 59, 61 לרשמות

הוכן עבור חברת מבני תעשייה בע"מ

תכנית מוצעת
ק"מ 1:1250

- מקרא
- גבול התכנית
- אזור מגורים ב
- אזור מגורים א מיוחד
- דרך קיימת או מאשרת
- דרך מוצעת
- מספר דרך
- מרווח קידמי מינימלי
- רוחב הדרך
- גבול חלקה רשומה ומספרה
- חלקה רשומה לביטול ומספרה
- מגרש מוצע / מאשר
- מספר מגרש מוצע / מאשר
- קו בנין
- אזור חקלאי
- דרך לביטול
- שביל להולכי רגל



04.02.97
תמיר-התקני
ומדידות בע"מ

החברה מבני תעשייה בע"מ
מינהל מקרקעי ישראל
באמצעות חבי מבני תעשייה בע"מ

בעלי הקרקע: מינהל מקרקעי ישראל
עורך התכנית: אמנון רפפורט-ארכיטקט ומתכנן ערים

אמנון רפפורט-ארכיטקט ומתכנן ערים
דרך חים 110 תל אביב 6102
טל: 03-5222222

10 06 1997 27 02 2000

משרד הנגים מחוז חיפה
אישור תכנית מס' 418-ד
מיום 27.11.99 לטווח 2000

העדה המקומית לתכנון ולבניה - השומרון
הוסמכה להפקדה
מיום 27.11.99

חודעה על הפקדת תכנית מס' 418-ד
מיום 27.11.99