

מחוז חיפה

מרחב תבעון מקומי קרית טבעון ועדה מקומית קרית טבעון

תכנית מפורטת מס' מב/183
 שינוי ייעוד מסחרי ותצ"פ למגורים
 ברח' גולומב פינת רח' בצעלסון
 שינוי לתכנית מפורטת קרית טבעון מס' מב/13







תעריף

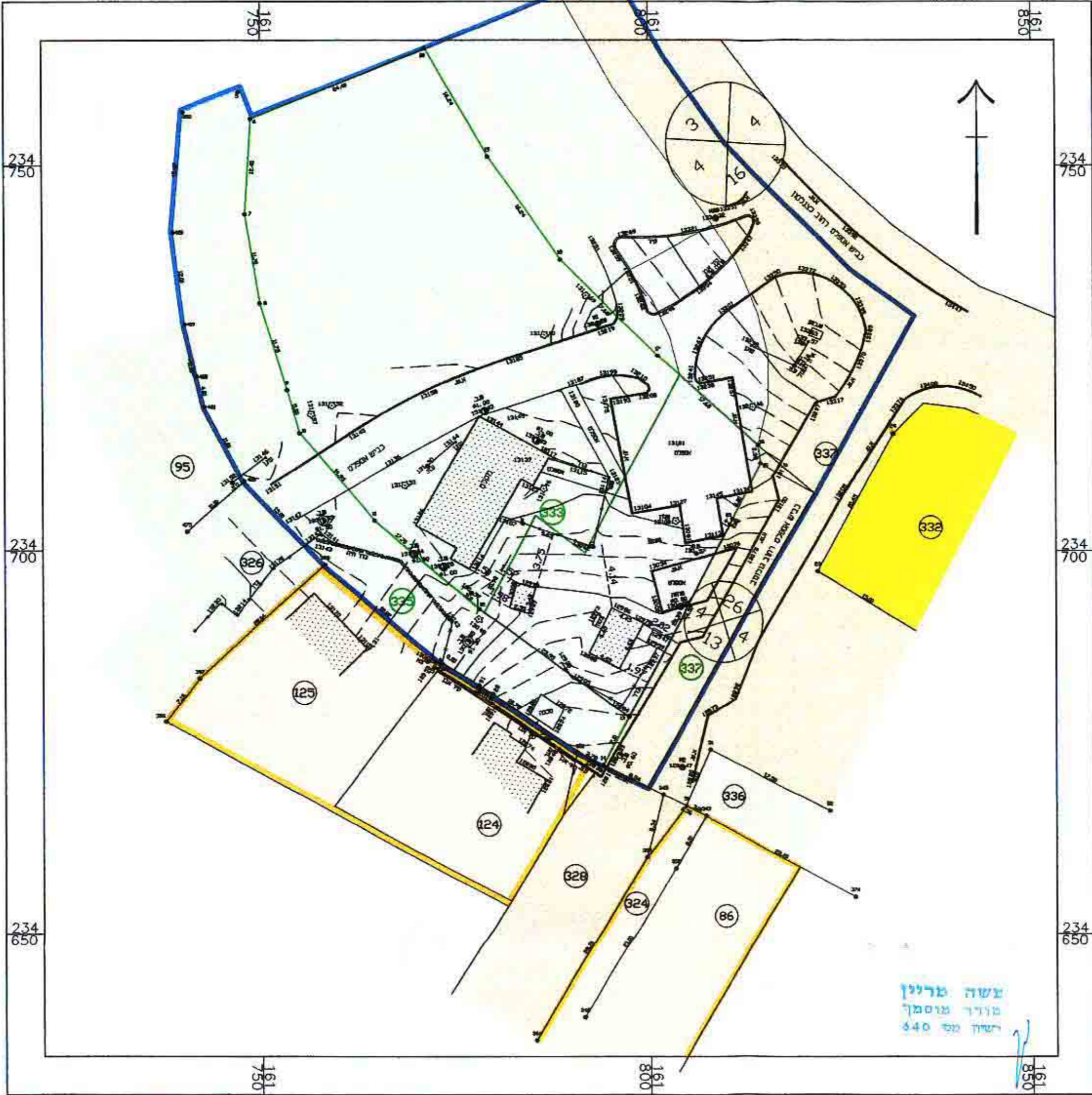
ק.מ. 1:500

גוש 11394
 חלקות: 337,335,333 (חלק)
 שטח התכנית: 6.127 דונם

בעלי הקרקע: המועצה המקומית קרית טבעון ומנהל מקרקעי ישראל
 יוזמי התכנית: המועצה המקומית קרית טבעון
 עורך התכנית: אדריכל דוד לוי.ס.
 רח' אלונים 73 קרית טבעון טל: 04-9836937
 תאריך עידכון: 12.6.2000

מקרא:

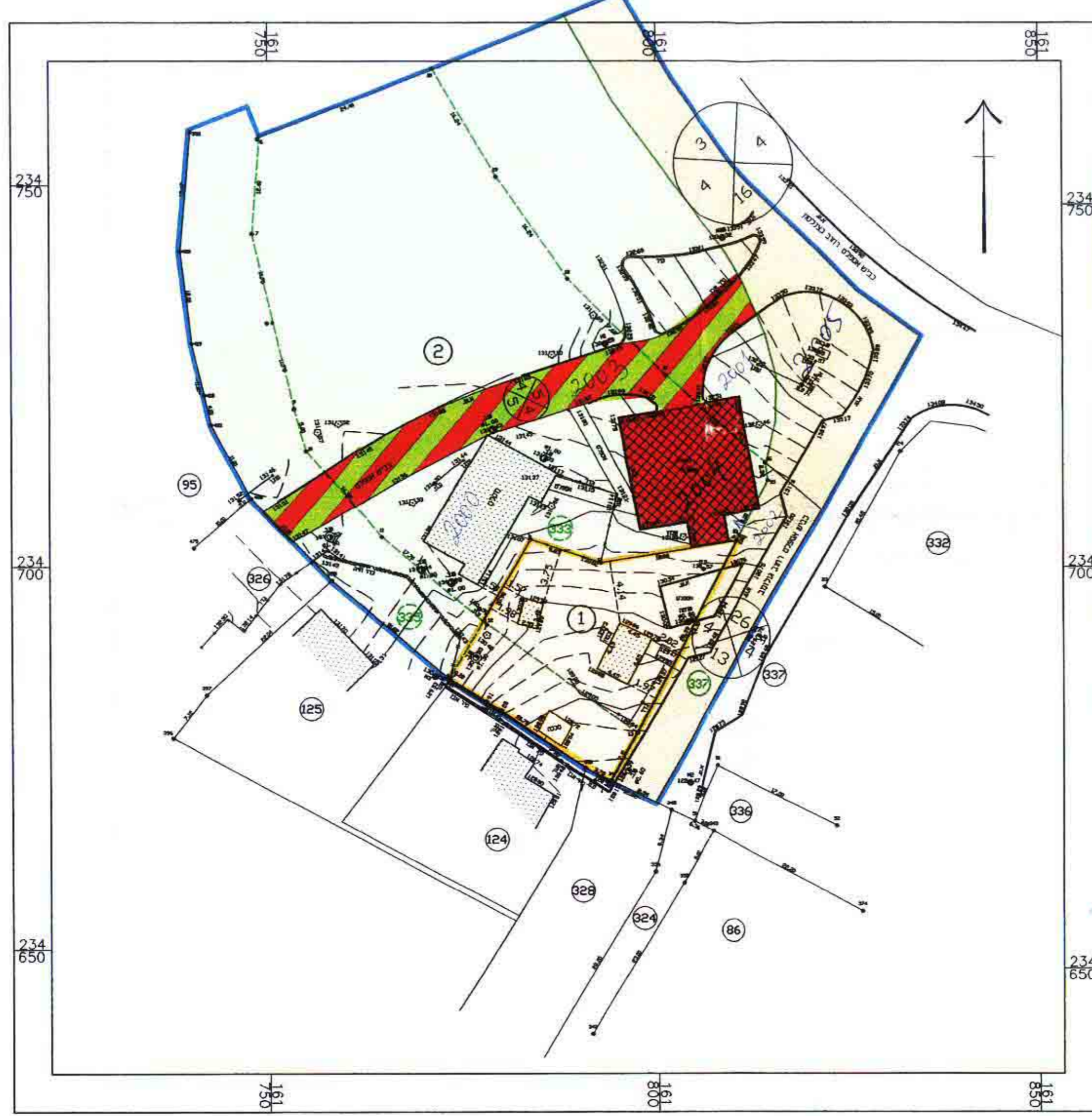
-  גבול התכנית
 -  שטח למסחר
 -  שטח ציבורי פתוח
 -  שטח לאזור מגורים א' מיוחד
 -  שטח לאזור מגורים ב'
 -  חניה
 -  דרך משולבת
 -  דרך קיימת או מאושרת
 -  גבול ומספר חקקה קיימת
 -  גבול ומספר חקקה לביטול
 -  גבול ומספר מגרש מוצע
 -  מבנה קיים
 -  מבנה להריסה
- עגול הדרך:  קו מרווח קרמי מיני 18, קו מרווח קרמי מיני 15, קו מרווח קרמי מיני 12, קו מרווח קרמי מיני 9, קו מרווח קרמי מיני 6, קו מרווח קרמי מיני 3



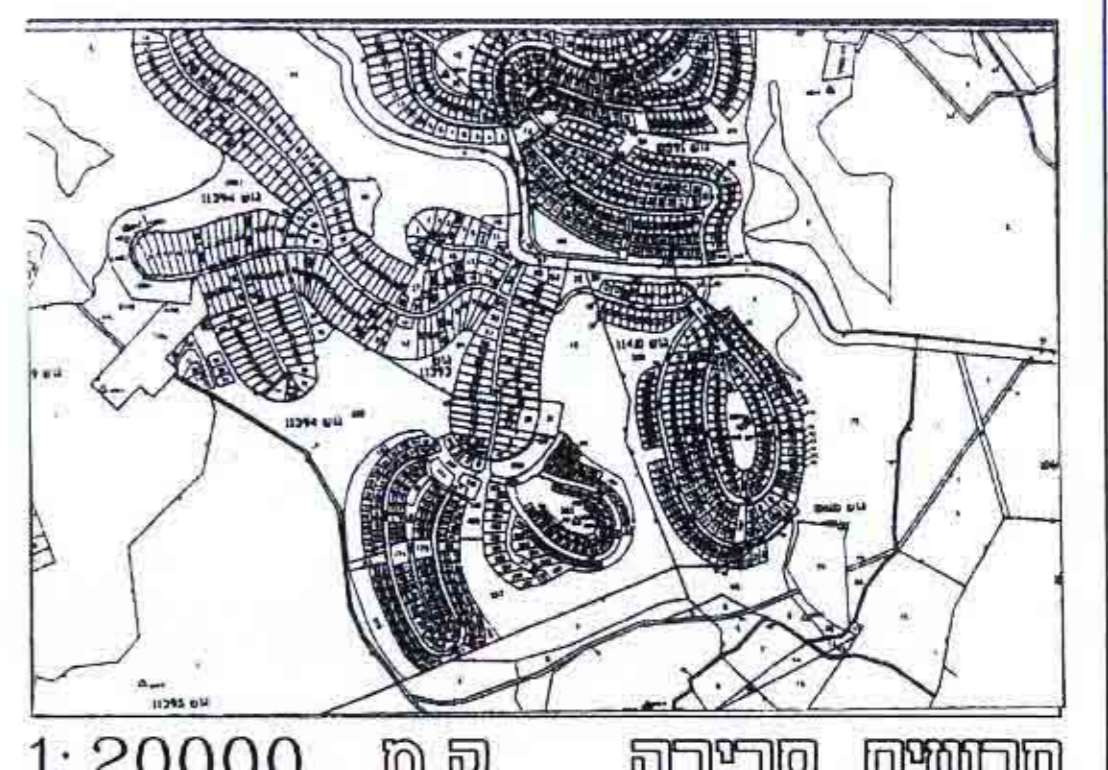
תכנית מוצב קיים נלפי תכנית מתאר קרית טבעון טב/013 ק.מ. 1:500

האזור

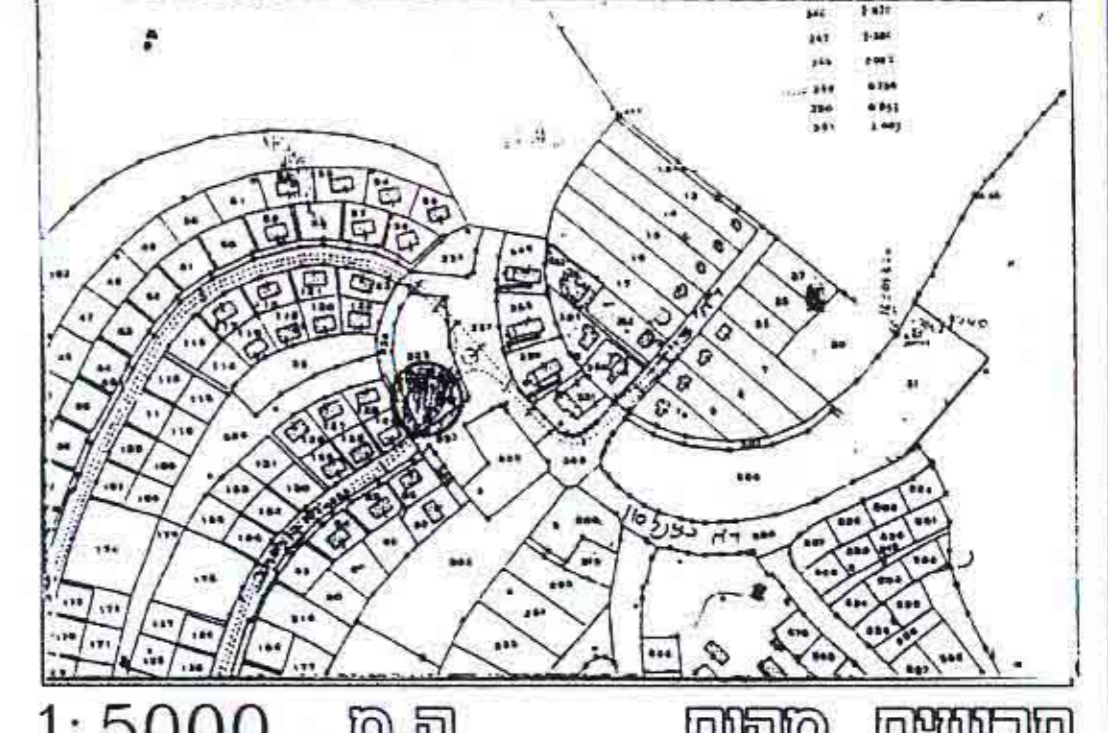
מחצית	מחצית קיים	מחצית	מחצית
במ"ר	במ"ר	במ"ר	במ"ר
60.29	3694	66.00	4044
-	-	16.08	985
17.92	1098	17.92	1098
10.28	630	-	-
4.47	274	-	-
7.03	431	-	-
100.00	6127	100.00	6127



מוצב מוצע ק.מ. 1:500



תרחיפים סביבה ק.מ. 1:20000



תרחיפים מקומם ק.מ. 1:5000

העדה המקומית לתכנון ולבניה קרית טבעון
 תכנית מס' מב/183
 חומצה להפקדה
 בשיעור מס' 13.3
 מס' 13.10.97
 אריאל שרון

התכנית מתאר קרית טבעון
 מס' מב/013
 חומצה להפקדה
 מס' 13.3
 מס' 13.10.97
 אריאל שרון

מס' 13.7.00
 אריאל שרון

מס' 13.7.00
 אריאל שרון

מס' 13.7.00
 אריאל שרון

תאריך:	בעלי הקרקע:
תאריך:	יוזמי התכנית:
תאריך:	מגישי התכנית:
תאריך:	עורך התכנית:

הריני מצהיר בזה שזוהו העתק נכון של תרשים מהמדידה שגשגשה על ידי ביום 26 ליוני בשנת 1997 וכי הוא מוסר בדיקה את מצבם ובכוחותיהם של נכסי המסחר בנתן הנכיל כפי שהוראו והוצגו על הקרקע.
 תאריך גמר הבנת התכנית: 31.7
 חקטט: קרית טבעון
 מורד מוסטר

מס' 13.3
 אריאל שרון