

הועדה המקומית קריית  
 תכנית עברה בדיקה מבטוחה מוקדמת  
 ובמצאה ראוייה לדיון הועדה מקומית  
 3-0-99  
 תאריך: 3-0-99  
 חתום: [Signature]

ועדה מקומית קריית  
 2165/מ/ק  
 תוקדה תכנית מס' 2165/מ/ק  
 הועדה המקומית החליטה להסיר את התכנית  
 בשיעור מס' 24-1-99 ביום 24-1-99

ועדה מקומית קריית  
 2165/מ/ק  
 תוקדה תכנית מס' 2165/מ/ק  
 הועדה המקומית החליטה להסיר את התכנית  
 בשיעור מס' 26-5-99 ביום 26-5-99

הודעה על הפקדת תכנית מס' 2165/מ/ק  
 מורסמה בעיתון **הארץ** ביום 26-5-99  
 ובעיתון **העם** ביום 26-5-99  
 ובעיתון מקומי **העיר** ביום 28-5-99

ועדה מקומית קריית  
 אישור תכנית מס' 2165/מ/ק  
 הועדה המקומית החליטה לאשר את התכנית  
 בשיעור מס' 31-10-99 ביום 31-10-99  
 יו"ר הוועדה: [Signature]

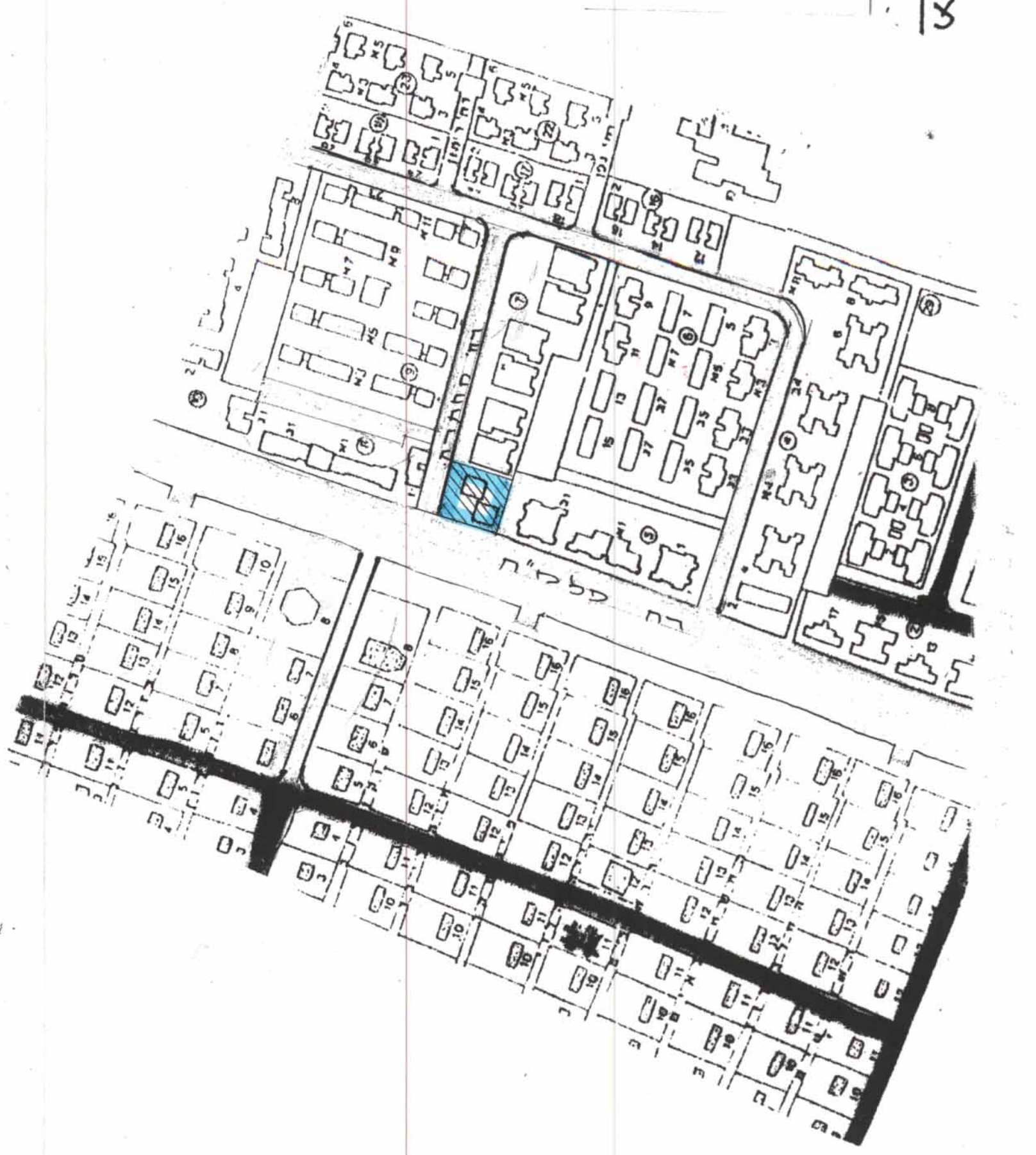
תכנית מס' 2165/מ/ק  
 מימסה ליישור כליטום  
 המסומנים בס' 2200

מחוז חיפה  
 מרחב תכנון מקומי - קריית  
 תכנית ט' סמל 2165/מ/ק  
 המרחב שני לתכנית ט' 165 א  
 יום התוכנית: יום  
 בעל התוכנית: NUMERAL FINANCIAL  
 תכנון: א. פישר  
 המקום: קריית  
 קמ. 1500

- מקרא
- גבול התכנית -
- אזור מגורים מיוחד -
- מספר הדרך -
- קו רחוב -
- רחוב הדרך -
- גבול חלקה -
- קו בנין -
- מספר חלקה -
- מבנה קיים -
- חזית מסחרית -

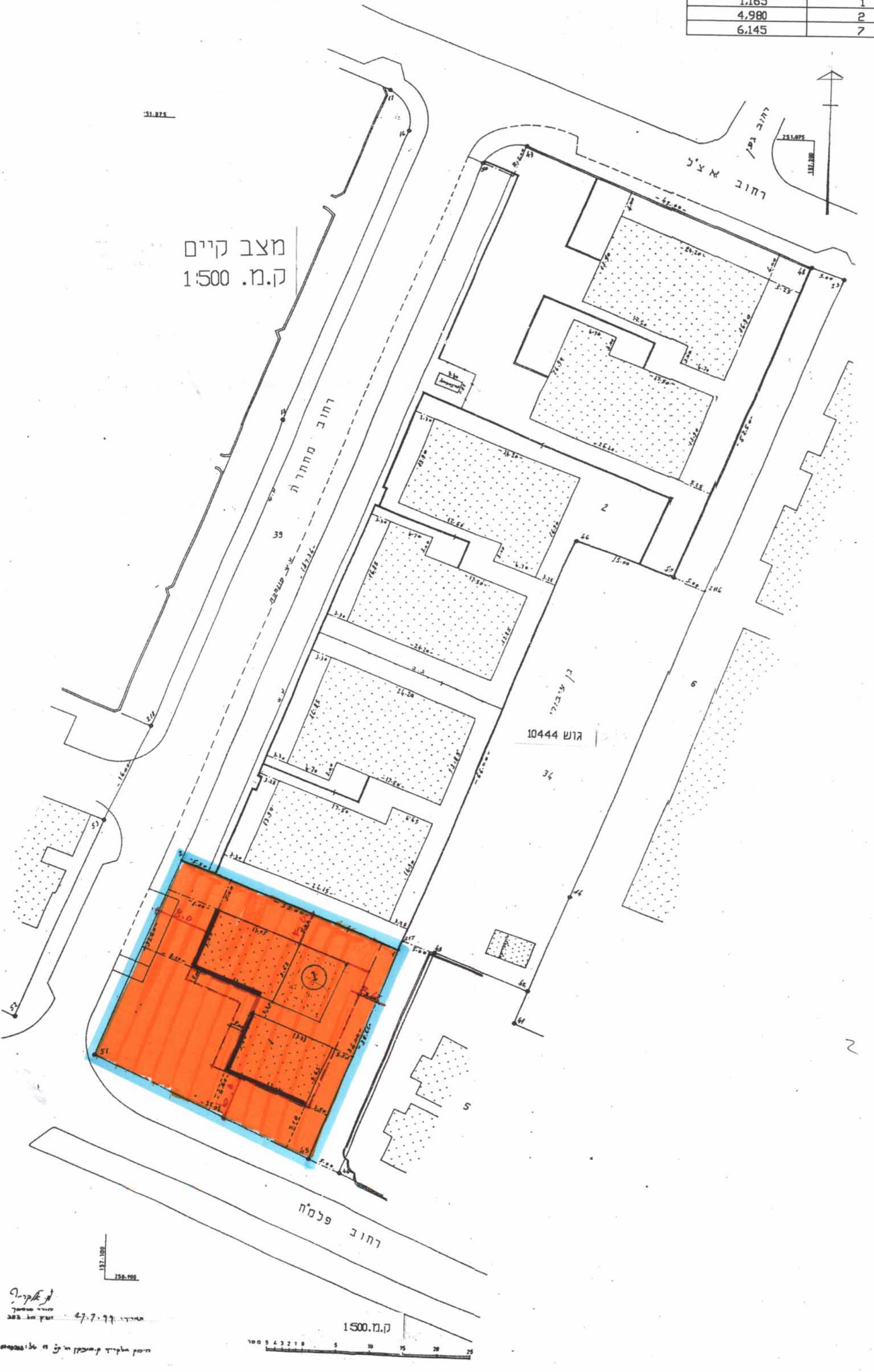
תכנון: מהנדס אורי פישר  
 אהוד א. פישר  
 NUMERAL FINANCIAL INC. NUMERAL FINANCIAL יום  
 NUMERAL FINANCIAL INC. NUMERAL FINANCIAL בעל הקרקע

תכנית הסביבה  
 ק.מ. 11250



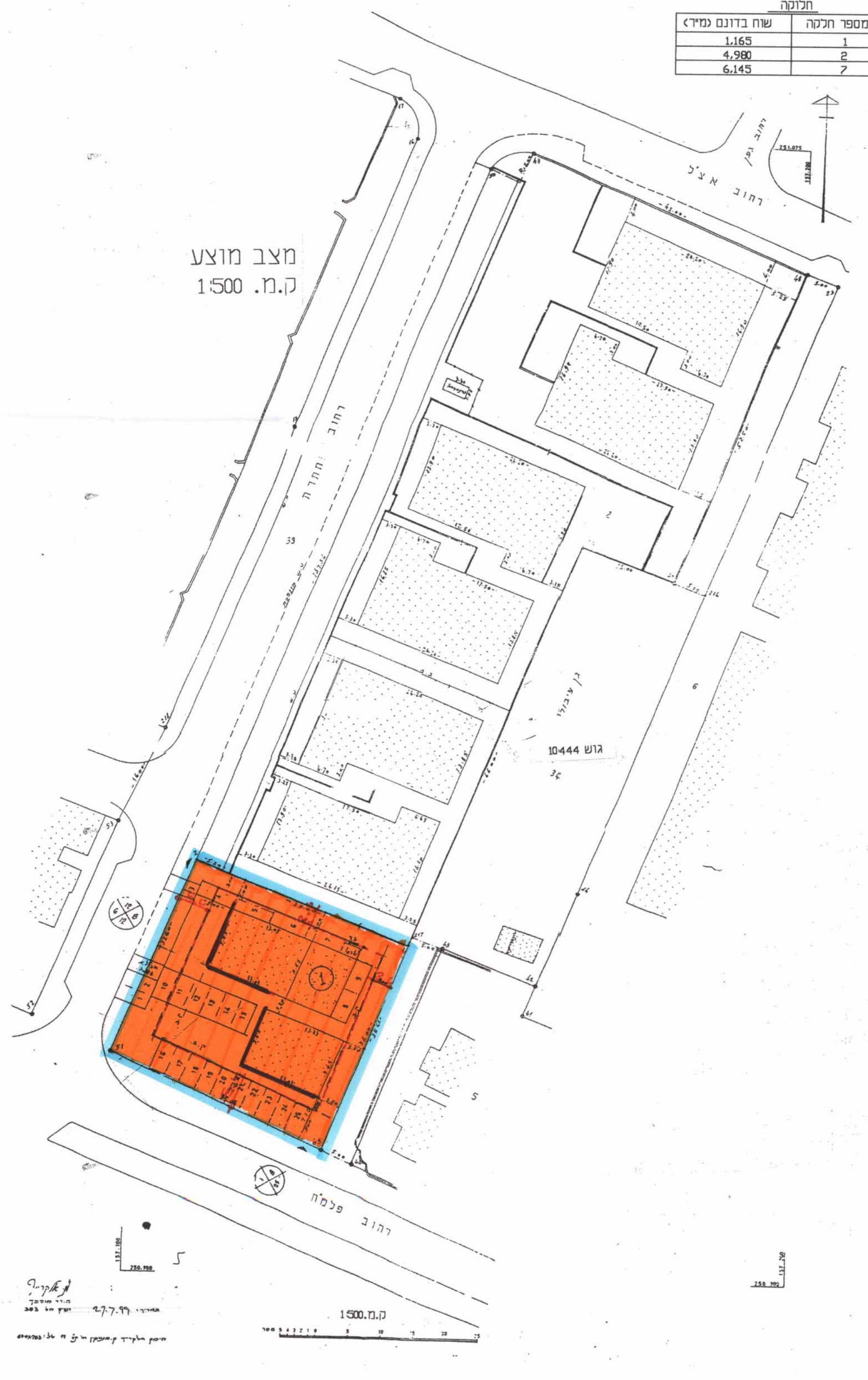
מחוז חיפה  
 נפת חיפה  
 מסום טרית ים  
 גוש 10444  
 חלקה 214 חלקם  
 חלקה ארעית 1 כלפי ט' 165 א  
 NUMERAL FINANCIAL  
 הוכן עבוד: NUMERAL FINANCIAL

חלקה	
מספר חלקה	שוח בדונם מי"ר
1	1,165
2	4,980
7	6,145



מחוז חיפה  
 נפת חיפה  
 מסום טרית ים  
 גוש 10444  
 חלקה 214 חלקם  
 חלקה ארעית 1 כלפי ט' 165 א  
 NUMERAL FINANCIAL  
 הוכן עבוד: NUMERAL FINANCIAL

חלקה	
מספר חלקה	שוח בדונם מי"ר
1	1,165
2	4,980
7	6,145



מצב מוצע  
 ק.מ. 1500