

הועדה המקומית לתכנון ולבניה
קרית
03-01-2001
בתקבל.....

משרד היכנסים
הועדה המחוזית לתכנון ובניה
מחוז חיפה
08-1-2001
נתקבל
תיק מס'



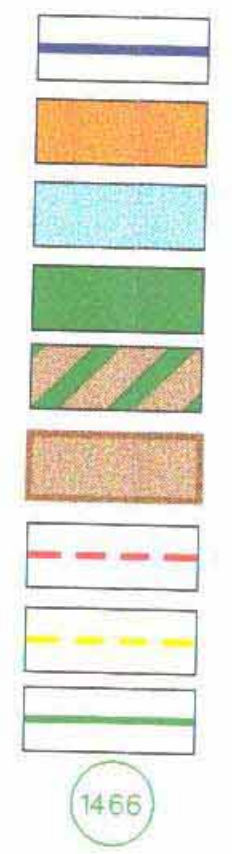
מחוז חיפה
מרחב תכנון מקומי קרית
תוכנית מס' ק 181/ר'
שיעני יעוד חלקה 1466 בגוש 10444 מאזור מגורים א' לאזור
מגורים ב', רח' הברוש 6 קרית ים
המהווה שיעני לתוכנית ק 181/א', ק 130/, ק 316/ תרש"צ 2/44/6

הקרקע הכלולה בתוכנית: גוש 10444 חלקה 1466
יזם תוכנית : חיים פרץ, רח' הברוש 6 קרית ים.
בעלי קרקע : מ.מ.י.

עורך התוכנית : ארנון אלגביש, מהנדס בנין רח' הרב קוק 83
קרית מוצקין, טל - 8705826
שטח התוכנית : 434 מ"ר

מקרא:

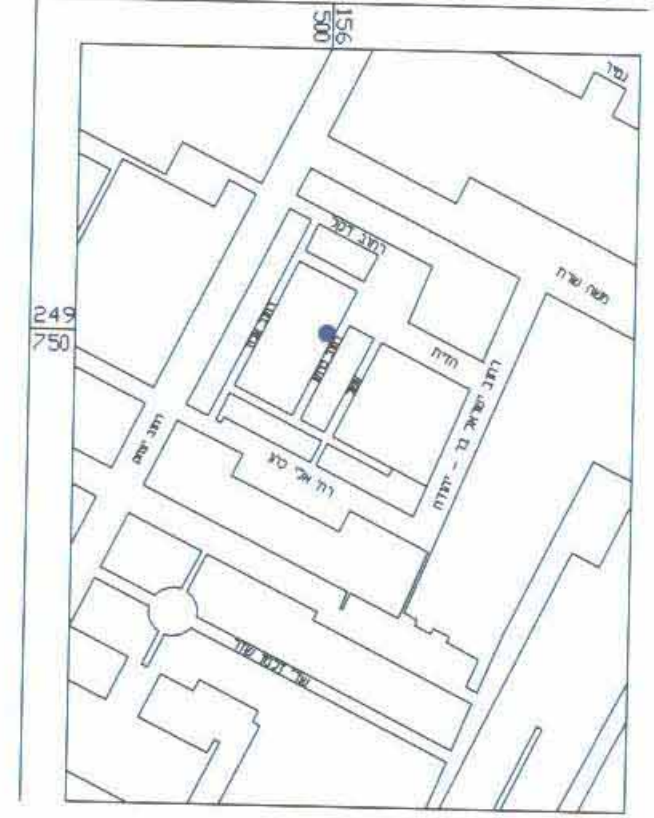
- גבול התוכנית
- אזור מגורים א'
- אזור מגורים ב'
- שצ"פ
- שביל הולכי רגל
- אתר לבנין ציבורי
- קו בנין
- מבנה להריסה
- גבול חקקה רשומה
- חקקה רשומה
- תאריך עדכון : 25.07.00



תרשים סביבה ק"מ 1:1250



תרשים סביבה ק"מ 1:5000



טבלת שטחים

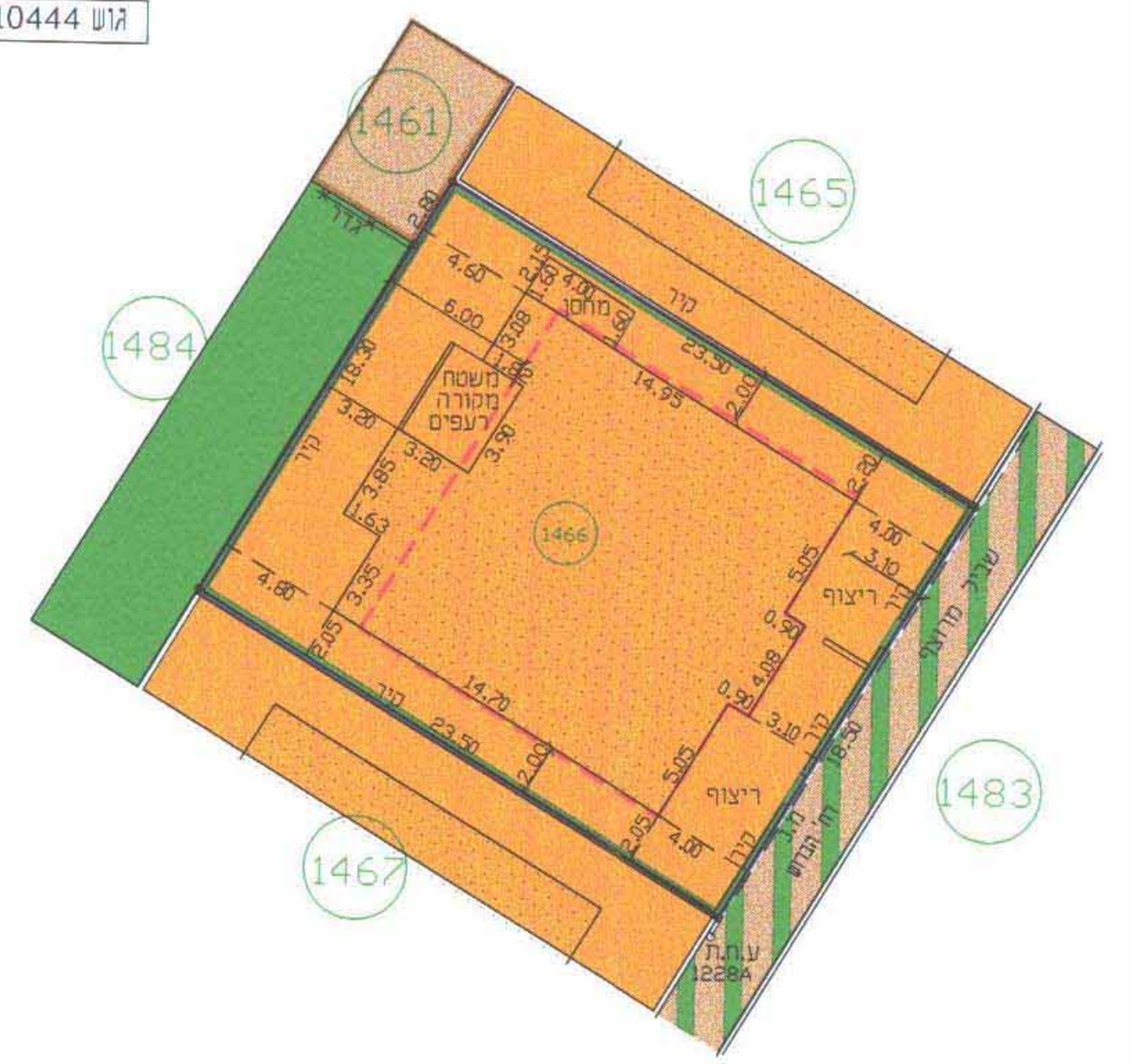
אזור	מצב קיים במ"ר	מצב קיים ב-%	מצב מוצע במ"ר	מצב מוצע ב-%
מגורים א'	434 מ"ר	100%	434 מ"ר	100%
מגורים ב'	—	—	434 מ"ר	100%
סה"כ	434 מ"ר	100%	434 מ"ר	100%

התייחסו

א.א.א.א.
ב.ב.ב.ב.

איהב סוהיל חביב
מודד מוסמך
מס' ר. 26

מצב קיים ק"מ 1:250

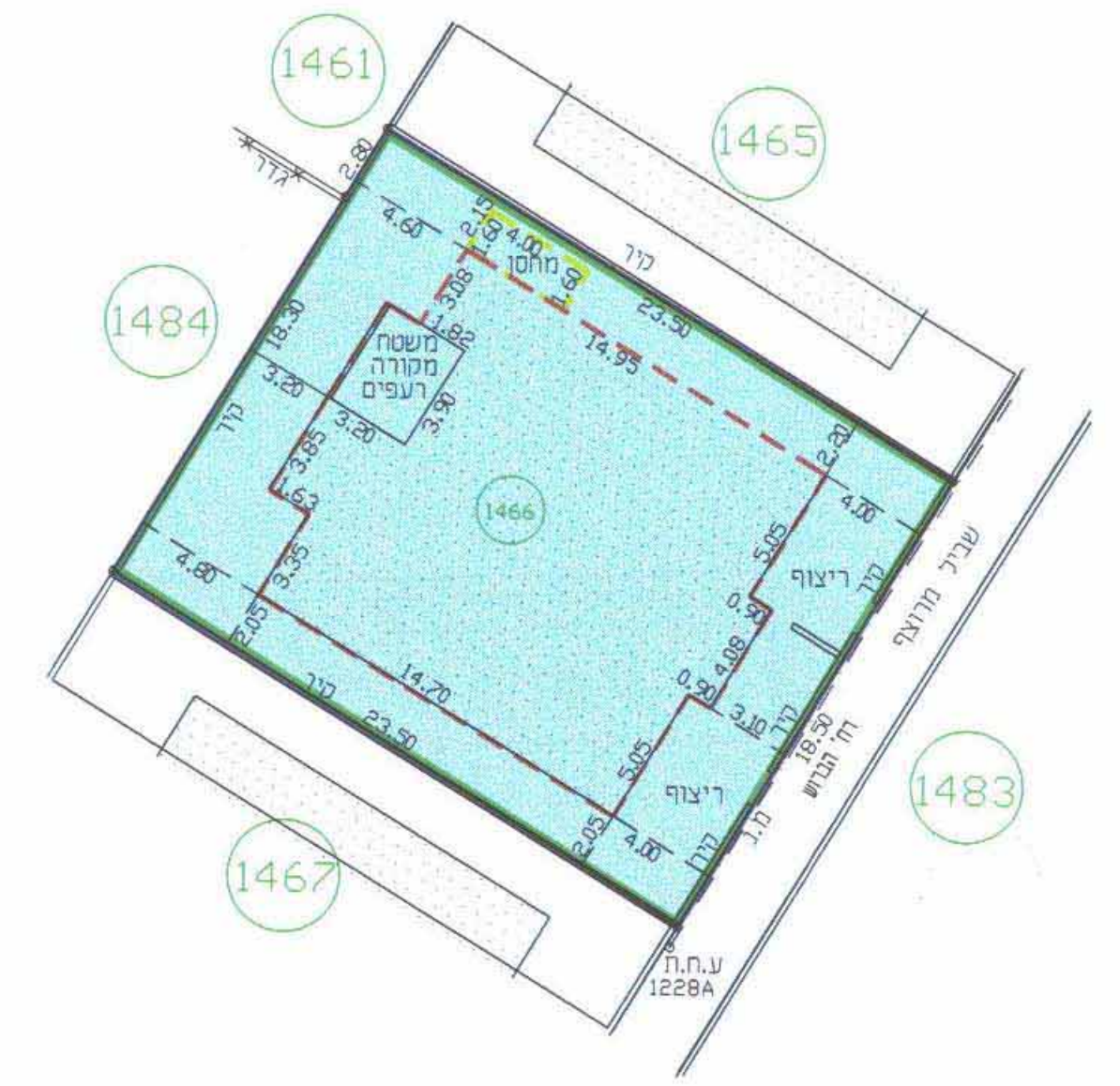


איהב סוהיל חביב
מודד מוסמך
מס' ר. 26

איהב.ס.חביב
מודד מוסמך מ.ר. 726
רח' נתנזון 5 חיפה
טל' 04-8625802

חתימה
תאריך 25.7.00

מצב מוצע ק"מ 1:250



איהב סוהיל חביב
מודד מוסמך
מס' ר. 26

איהב.ס.חביב
מודד מוסמך מ.ר. 726
רח' נתנזון 5 חיפה
טל' 04-8625802

חתימה
תאריך 25.7.00