

משרד התכנון
ועדה המחוזית לתכנון ובנייה
מחוז חיפה
14-5-2001
נכס קבל

מחוז חיפה

מרחב תכנון מקומי קרית טבעון
מפורטת מס' טב/ 198/ מק/198
תכנית איחוד וחכוקה ברח' קק"כ המהווה
שינוי בתכנית מפורטת טב/29, ג/ 84
ומתייחסת לתכנית המתאר טב/34

תשריט
ק"מ 1:500
גוש: 11393
חכקות: 42,44
שטח התכנית 9835 מ"ר

בע"י הקרקע: מנהל מקרקעי ישראל, גדעון דרור.
אנשל וסיציליה שורק, אורי זאלישבע פורמן.

יומ"י התכנית: מר גדעון דרור, רח' מרגנית מס' 03-5348005
גני יהודה טל' 03-5348005

מגי"ש התכנית: מר גדעון דרור, רח' מרגנית מס' 03-5348005
גני יהודה טל' 03-5348005

עורך התכנית: אדריכל נתן קסל
רח' בלגיות 2, קרית טבעון, תל אביב 04-9834426

תאריך: 25.1.99



תכנית מוצעת ק"מ 1:500



תכנית מאושרת ק"מ 1:500

טבלת שומי קרקע

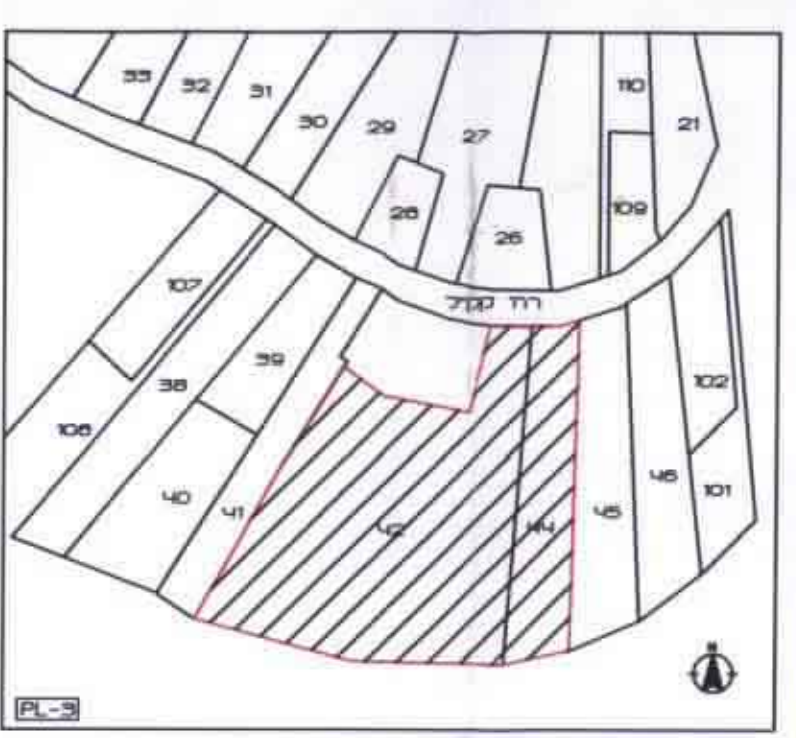
יעוד	סכך קיים	%	סכך מוצע	%
אזור מגורים א'	2065	20.99	2065	20.99
שטח לסבנה ציבור	7770	79.01	7770	79.01
סה"כ	9835	100	9835	100

- מקרא:**
- גבול התכנית
 - גבול וס' חלקה קיימת
 - גבול וס' חלקה קיימת לביצוע
 - גבול וס' סגור מוצע
 - דרך קיימת ומאושרת
 - ספסר דרך
 - סרווח קדמי טיפילי
 - רוחב הדרך
 - סבנה קיים
 - קו בנין סבוקס
 - אזור מגורים א'
 - שטח לסבנה ציבור

תכנית שביבה ק"מ 1:10000



תכנית שביבה ק"מ 1:2500



ועדה המקומית קרית טבעון
הפקדת תכנית מס' 198/מ/26
10.3.99 ביום 990004

הודעה על אישור תכנית מס' 198/מ/26
מרבמה בעיתון ביום 4.12.2000
ובעיתון ביום 4.12.2000
ובעיתון מקומי ביום 4.12.2000

ועדה המקומית קרית טבעון
אישור תכנית מס' 198/מ/26
הוצעה למקומות החליטה להסדיר את התכנית
בשייכות מס' 2000019 ביום 25.9.2000

הודעה על הפקדת תכנית מס' 198/מ/26
מרבמה בעיתון ביום 2.6.00
ובעיתון ביום 2.6.00
ובעיתון מקומי ביום 2.6.00

הודעה על הפקדת תכנית מס' 198/מ/26
מרבמה בילקוט הפרסומים מס' 4896
ביום 26.6.2000

הגני מזהיר שנהו האתק נכון של תרשים מהסדירה שנעשתה על ידי ביום 25.6 בשנת 1997 ובי הוא מוסר בדיוק את מעבם וגבולותיהם של נכסי המקרקעין בנסן הג"ל כפי שהודאו והוצגרו על הקרקע.
תאריך גמר הבנת התכנית: 8.7.1997
מדין משה סודר מוססר- רשיון מס' 640
רשיון מס' 640 מוססר