

הקרקע הנכללת בתכנית גוש 11035. חלקה 69 + חלק מחלקה 156 (דרך) שטח התכנית: 11037 מ"ר
 חסי' יחידות הדיוור: עד 8 יח"ד

בעלי הקרקע: בני גן גינון ופיתוח בע"מ רח' פרישמן 21 קרית אתא טל: 04-8441975

יזום התכנית: בעלי הקרקע

עורך התכנית: דוד לב אדריכל ומתכנן ערים. רח' זבולון 14 ת.ד. 979 קרית אתא טל: 04-8444111
 ת.ד. 2310

- מקרא**
- קו כחול עבה
 - פסים באלכסון. צהוב וירוק לסרוגין
 - שטח צבוע בתכלת תחום בקו שחור
 - שטח צבוע בחום
 - שטח צבוע בחום בהיר
 - שטח צבוע אדום
 - גבול התכנית
 - שטח לתכנון מפורט
 - שטח למגורים ב'
 - אתר למבנה ציבור
 - דרך קיימת
 - הרחבת דרך

- קו מרוסק בצבע אדום
- מספר ברבע העליון של העיגול
- מספר ברבעים הצדדיים של העיגול
- המספר ברבע התחתון של העיגול
- קו שחור ומשודשים
- קו ירוק דק
- מספר בעיגול
- קו בנין
- מספר הדרך
- מרווח קדמי
- רוחב הדרך
- גבול גוש
- גבול חלקה קיים
- מספר חלקה קיים

טבלת שטחים ואזורים

יעוד השטח	גודל השטח במ"ר	% משטח כנלי	מצב קיים	גודל השטח במ"ר	% משטח כנלי	מצב מוצע
שטח לתכנון מפורט	998	87.8		986	86.7	
שטח מגורים ב'	139	12.2		151	13.3	
סה"כ	1137	100		1137	100	

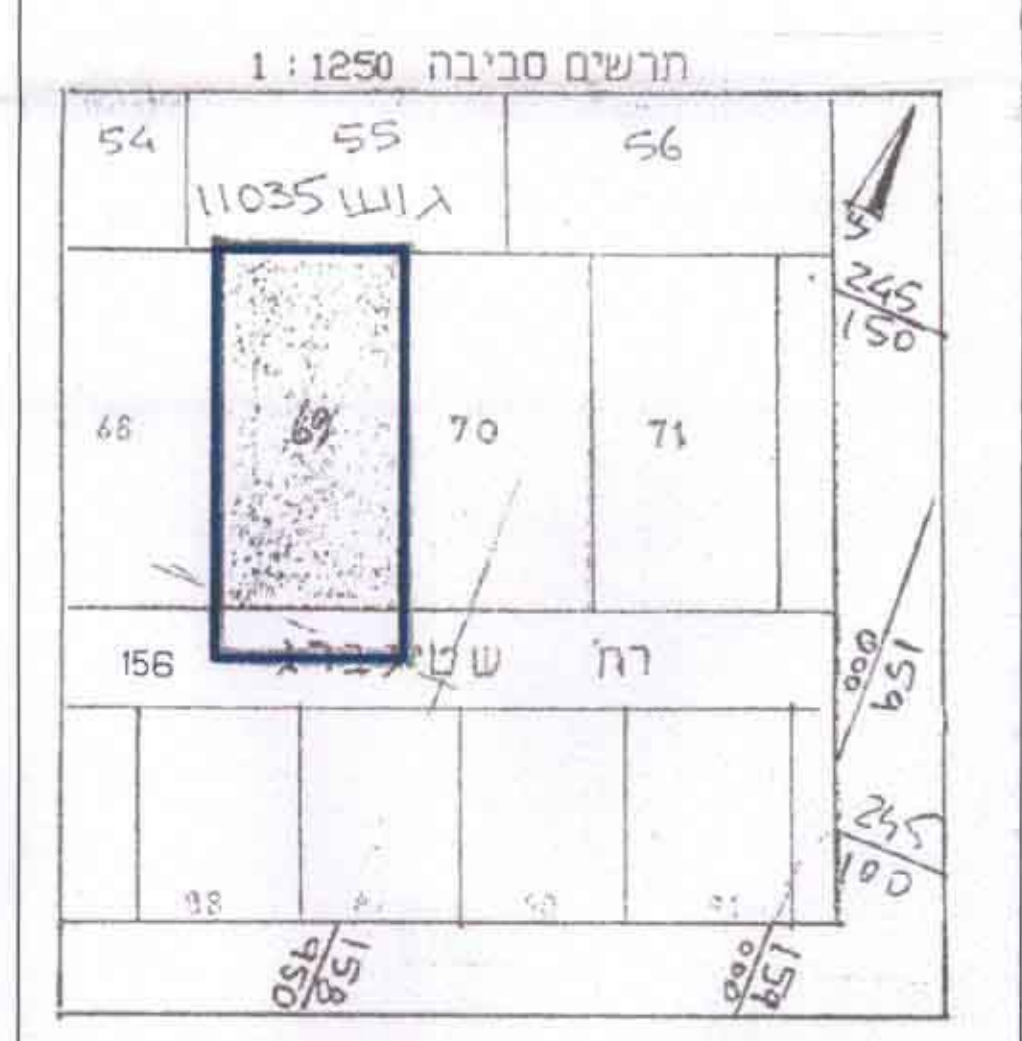
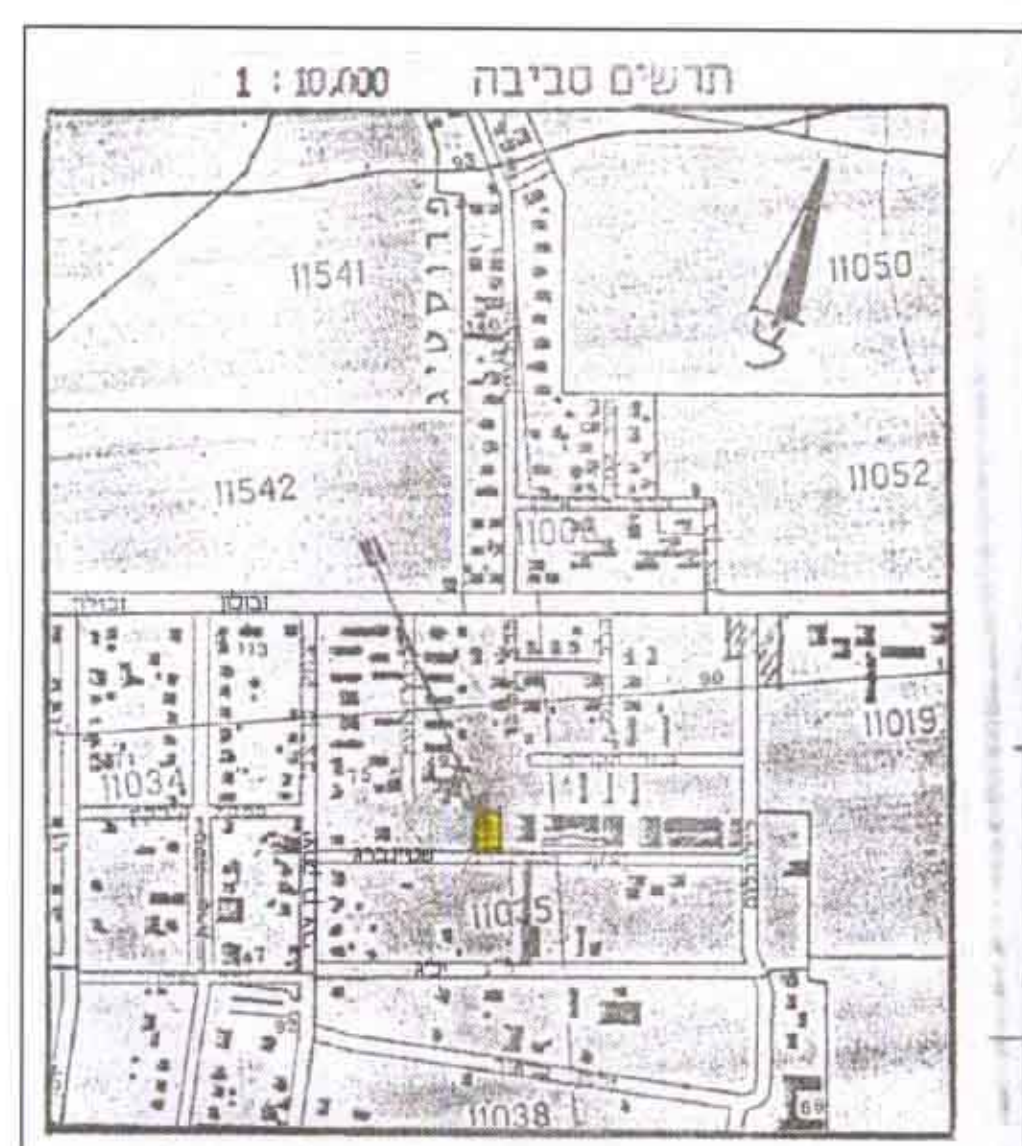
חותמות

ועדת המשנה של
 הוועדה המקומית לתכנון ובנייה
 קרית אתא
 תכנית ג.ע. כ"א מס' 333/כ
הומלצה להפקדה
 בשיעור ח-2 ב-29.3.98
 יו"ר ועדת המשנה

הודעה על הפקדת תכנית מס. 333/כ
 מורטמה בילקוט הפרסומים מס. 4931
 מיום 9.11.98

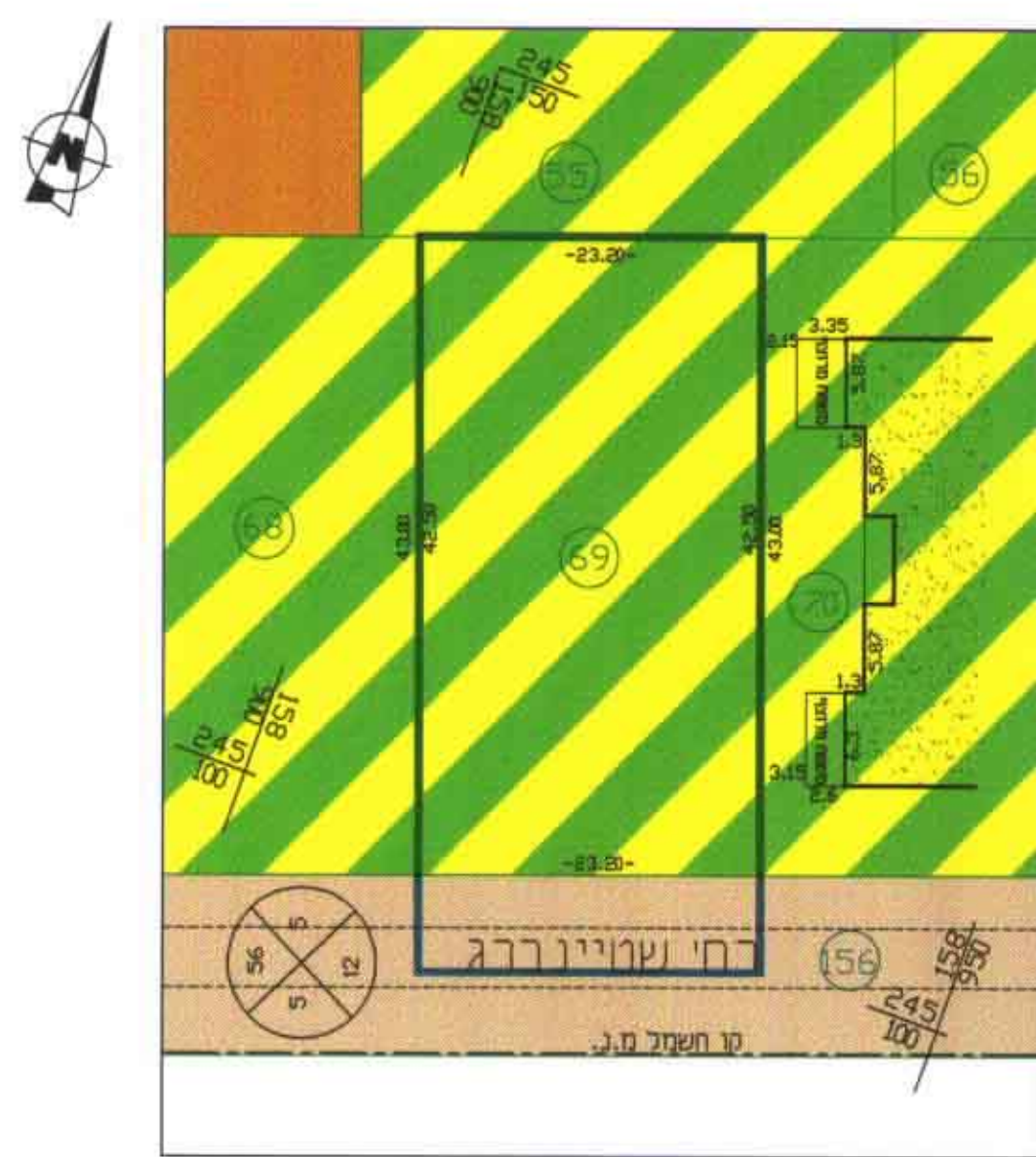
משרד הפנים מחוז חיפה
 חוק התכנון והבניה ושכ"ח-1965
 אישור תכנית מס. 333/כ
 הוועדה המחוזית לתכנון ולבניה החליטה
 ביום 18.12.98 לאשר את התכנית.
 יו"ר הוועדה המחוזית

הודעה על אישור תכנית מס. 333/כ
 מורטמה בילקוט הפרסומים מס. 4938
 מיום 16.4.99

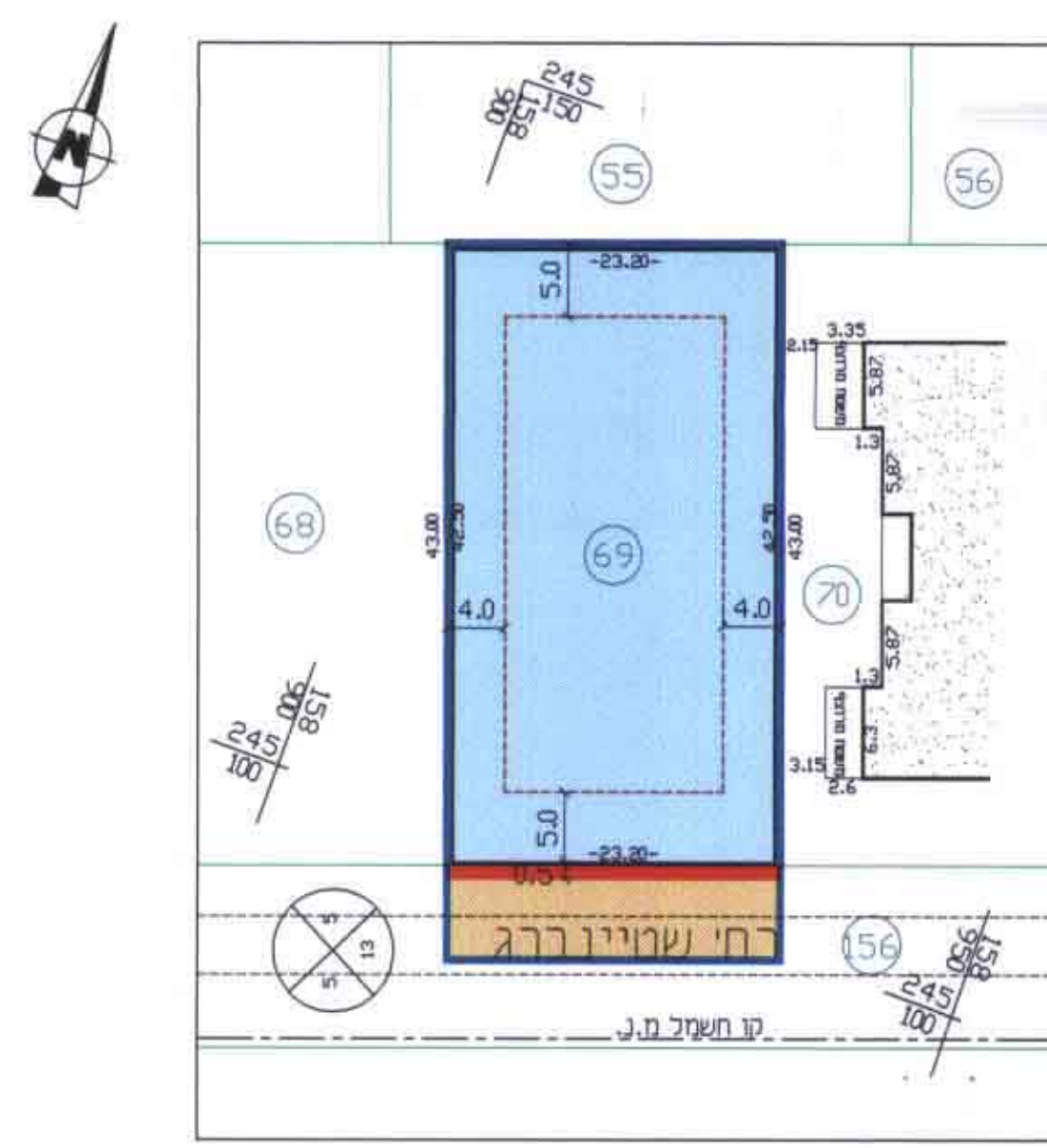


מימון אלקרייף - מודד מוסמן
 קרית מוצקין טל: 8703253

רשיון מס' 383
 רח' רג'ס 17, ק. בוצקין
 טל. 761244, 793253
 התאריך: 9-1-01



מצב קיים
 ק.מ. 1 : 500



מצב מוצע
 ק.מ. 1 : 500