

מחוז חיפה

מרחב תכנון מקומי קרית אתא
 מרחב תכנון מקומי זבולון
 תכנית מס': כ/מק/ 349
 זב/מק/ 172
 הרחבת שטח למוסד חינוכי
 בהמשך רחובות י.ל.פרץ וברדיצ'בסקי
 שינוי לתכנית מס' זב/ 24

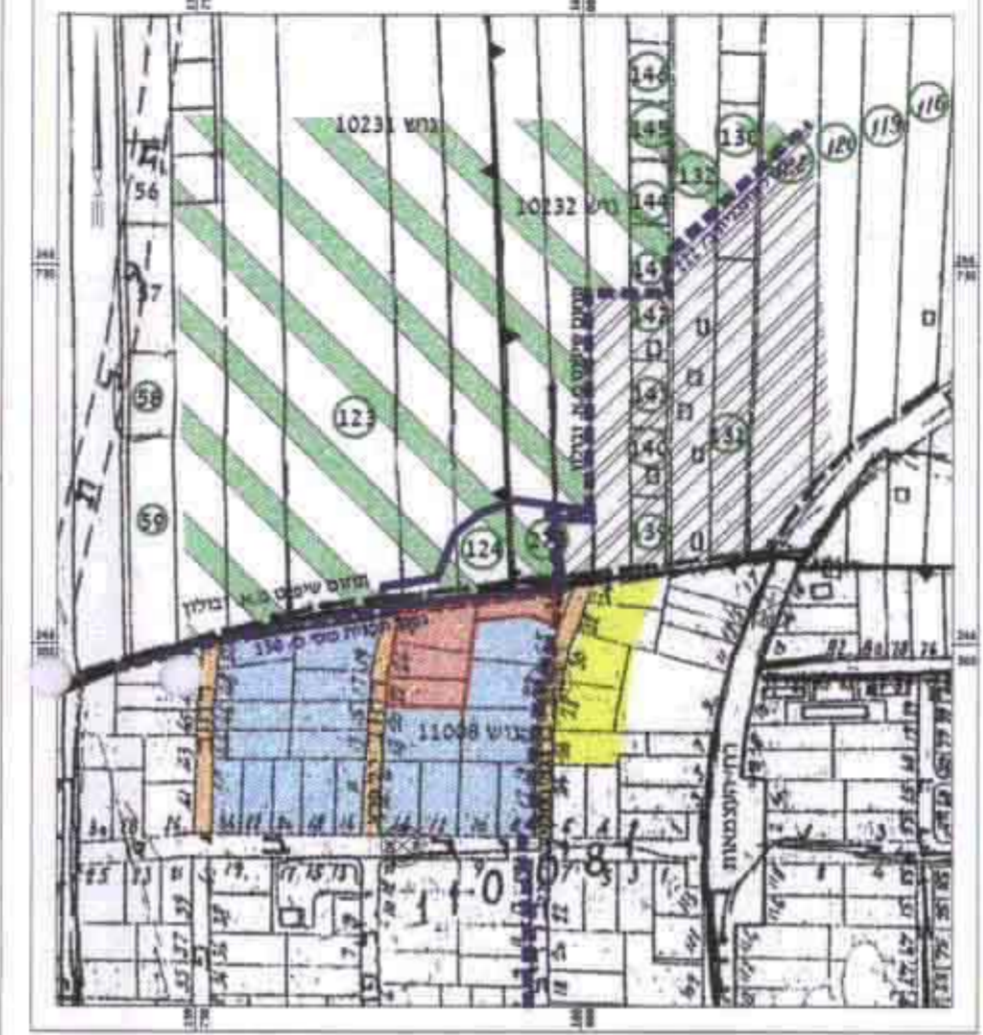
יזום ומגיש התכנית: עיריית קרית אתא
 עורך התכנית: משרד מהנדס העיר קרית אתא
 בעל הקרקע: מדינת ישראל
 הקרקע הכלולה בתכנית:
 גוש 10231 ח"ח 124
 גוש 10232 ח"ח 273

שטח התכנית: כ- 4.1 דונם
 תאריך עידכון: אוגוסט 2000

- מקרא**
- גבול התכנית
 - גבול תכנית מאושרת
 - שטח למרכז חינוכי
 - דרך מאושרת
 - אזור למרכז תחבורה
 - שטח חקלאי
 - מגורים ג' (לפי כ/ 222)
 - מגורים ד' (לפי כ/ 222)
 - מגורים ב'
 - דרך משולבת
 - גבול גוש
 - מסי מגרש מוצע
 - מסי חלקה
 - מסי חלקה לביטול
 - מסי הדרך
 - קו בנין
 - רוחב הדרך

טבלת שטחים			
מרבץ מוצע	מרבץ קיים	שטח באחוזים	אזור
—	—	100%	שטח חקלאי
100%	4.1	—	מוסד חינוכי
100%	4.1	100%	סה"כ

תרשים סביבה, קני"מ 1:5,000



תרשים אזור, קני"מ 1:10,000



ת.ב.ע. תכנון ובנייה ערים
 עקב מנג'ר
 מהנדס ערים

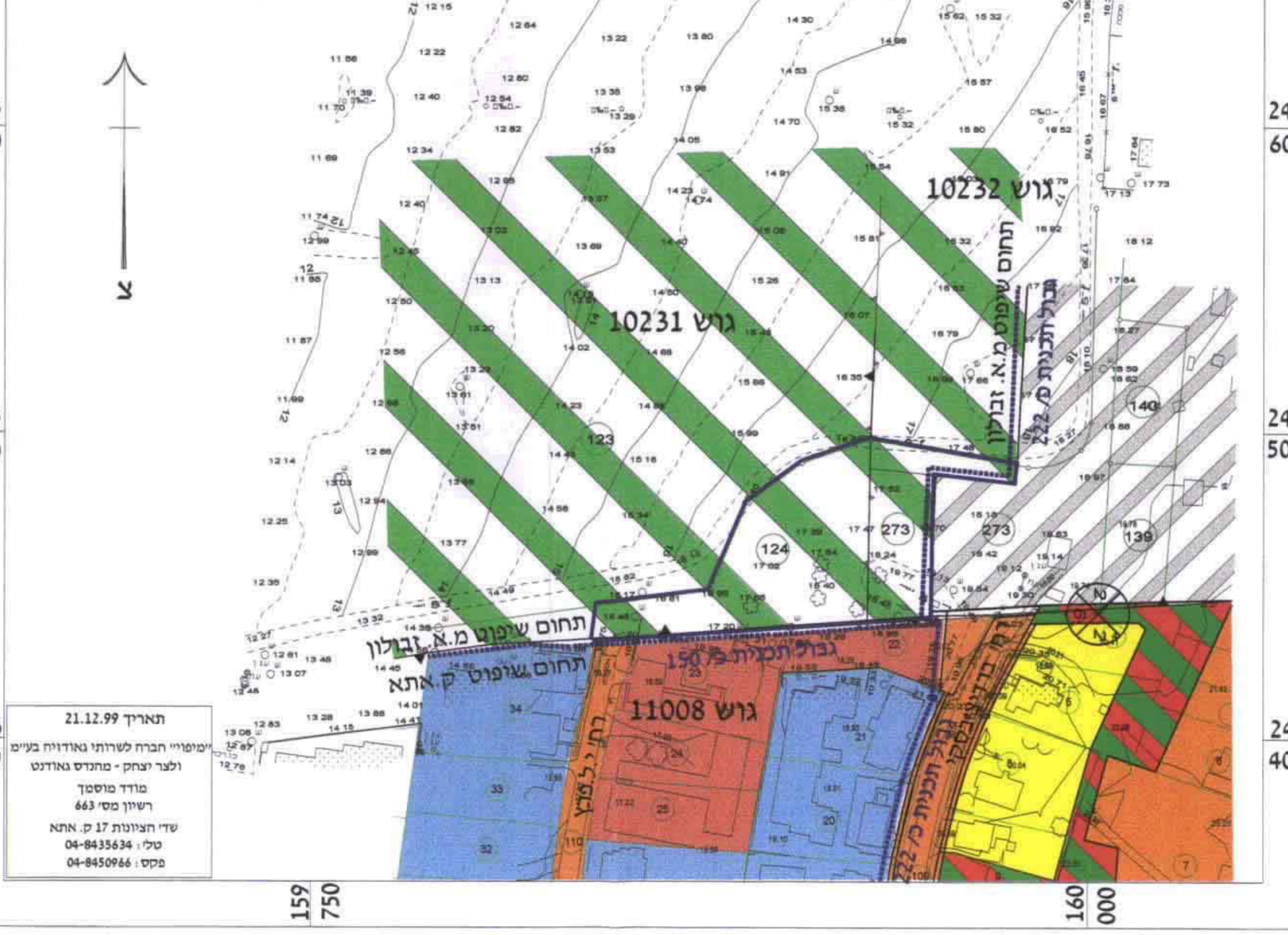
הועדה המקומית לתכנון ולבניה
 קרית אתא
 חוק התכנון והבניה תשכ"ה-1965
הקדמת תכנית מס. כ/מק/ 349 (זב/מק/ 172)
 הועדה המקומית לתכנון ולבניה החליטה
 כיום 1.1.2000 להקפיד את התכנית
 יורי הועדה המקומית

הועדה על הפקדת תכנית מס.
 פורסמה בילקוט הפיסומים מס.
 מיום 16.7.00 (269 א')

הועדה המקומית לתכנון ולבניה
 קרית אתא
 חוק התכנון והבניה תשכ"ה-1965
אישור תכנית מס. כ/מק/ 349 (זב/מק/ 172)
 הועדה המקומית לתכנון ולבניה החליטה
 ביום 26.6.00 להקפיד את התכנית
 מהנדס הועדה

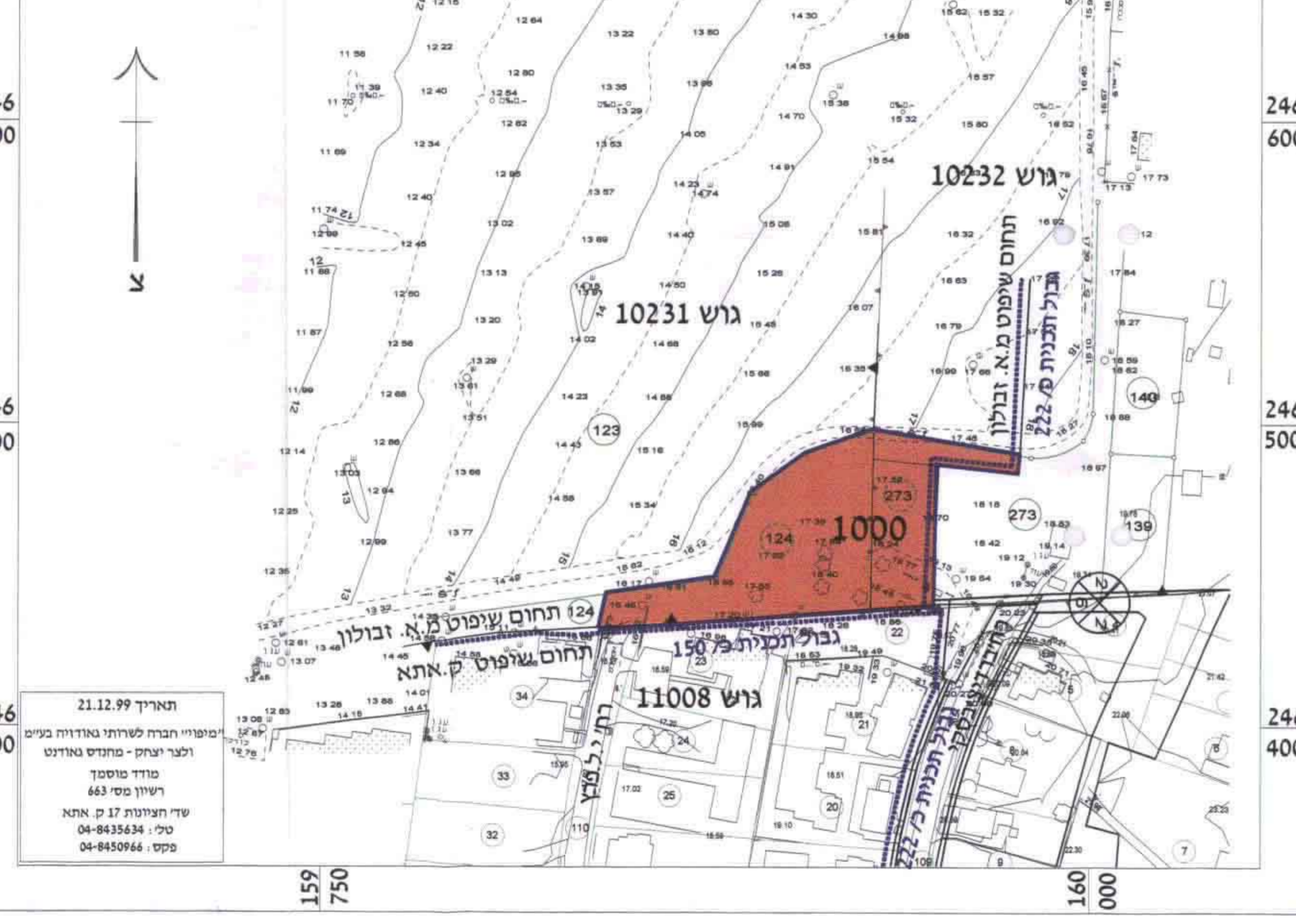
הועדה המקומית לתכנון ולבניה
 קרית אתא
 חוק התכנון והבניה תשכ"ה-1965
אישור תכנית מס. כ/מק/ 349 (זב/מק/ 172)
 הועדה המקומית לתכנון ולבניה החליטה
 ביום 26.6.00 להקפיד את התכנית
 מהנדס הועדה

מצב קיים קני"מ 1:1,250



תאריך 21.12.99
 מיפויי חברת לשרותי גאודיה בע"מ
 ולצר יצחק - מהנדס גאודנט
 מודד מוסמך
 רישיון מס' 663
 ש"ד חציונות 17 ק. אתא
 טל': 04-8435634
 פקס: 04-8450966

מצב מוצע קני"מ 1:1,250



תאריך 21.12.99
 מיפויי חברת לשרותי גאודיה בע"מ
 ולצר יצחק - מהנדס גאודנט
 מודד מוסמך
 רישיון מס' 663
 ש"ד חציונות 17 ק. אתא
 טל': 04-8435634
 פקס: 04-8450966